

FreeDom

Libérez-vous du quotidien



Rejoindre le réseau Free Dom,
enseigne du Groupe Zephyr

www.free-dom.fr



Nicolas Hurtiger
Président Free Dom

La principale volonté du Groupe Zephyr est de rendre accessible à tous un service et un accompagnement pluridisciplinaire de qualité à domicile. Pour cela, nous avons développé une offre complémentaire de services par le biais d'enseignes aux synergies fortes. Notre objectif est de créer un guichet unique au service de l'autonomie.

Dans cette logique de diversification, l'enseigne Free Dom nous permet désormais de proposer une gamme de services de confort visant à soulager le quotidien des particuliers.

Si vous souhaitez vous engager dans un projet porteur de sens, rejoignez-nous et ouvrez votre agence Free Dom !



SOMMAIRE

- 4** A LA DECOUVERTE DE FREE DOM
- 5** LA GAMME DE SERVICES
- 6** LES VALEURS
- 7** NOTRE HISTOIRE
- 8** LES PERSPECTIVES DE MARCHE
- 9** POURQUOI REJOINDRE LE RESEAU FREE DOM
- 10** UN ACCOMPAGNEMENT DEDIE
- 12** LES ETAPES POUR OUVRIR SON AGENCE
- 13** LES CONDITIONS D'ACCES ET PROFILS RECHERCHES
- 14** PAROLE DE FRANCHISES
- 15** A LA DECOUVERTE DU GROUPE ZEPHYR

A LA DÉCOUVERTE DE FREE DOM



Free Dom a vu le jour à Nantes en 2005. Sa première implantation fût une réussite et le réseau national s'est développé rapidement à partir de 2007. Aujourd'hui, plus de 70 agences sont implantées dans les plus grandes villes de France, mais également dans les zones rurales pour être toujours au plus proche des clients.

Free Dom propose des prestations diversifiées visant à soulager le quotidien des particuliers. L'ambition première de l'enseigne se traduit au quotidien par une écoute active visant à proposer des services à la fois personnalisés et adaptés aux besoins des clients et cela quelle que soit la prestation mise en place.

En alliant des prestations de qualité, un savoir-faire unique, un suivi régulier et un recrutement rigoureux des intervenants, Free Dom a su s'imposer comme un acteur majeur du secteur en proposant une gamme de services centrée sur le confort.

FREE DOM EN QUELQUES CHIFFRES



**15 ans
d'expertise**



**13 ans en
franchise**



**+ de 1000
collaborateurs**



**+ de 7 000
clients**



**+ 70
agences en
France**



**16 millions d'euros de
chiffre d'affaires en 2019**

LA GAMME DE SERVICES

Free Dom propose des prestations diversifiées visant à soulager le quotidien des particuliers.



MENAGE ET REPASSAGE

Entretien des sols, dépoussiérage des meubles, lavage des vitres, nettoyage des pièces d'eau, entretien du linge...



GARDE D'ENFANTS

Garde d'enfants dès la naissance, sortie d'école, garde partagée, garde occasionnelle...



JARDINAGE

Débroussaillage, tonte, désherbage manuel, taille de haies, ramassage des feuilles, engazonnement ...



PETIT BRICOLAGE

Montage ou démontage de meuble, fixation d'une étagère ou d'un tableau, pose d'un lustre ou de rideaux ...



VIGILANCE DE RESIDENCES

Ouverture et fermeture des volets, aération de la maison, entretien et arrosage des plantes, courrier...

LES VALEURS



Liberté : **Oubliez les contraintes du quotidien**

En faisant appel à Free Dom, vous bénéficiez d'une aide à domicile à la fois personnalisée et adaptée à vos besoins. Au-delà de nos services, Free Dom prend en charge toutes les formalités administratives, l'assurance en cas de dommages et le remplacement de votre intervenant en cas de congés ou maladie.



Proximité : **Être au plus proche de vos besoins**

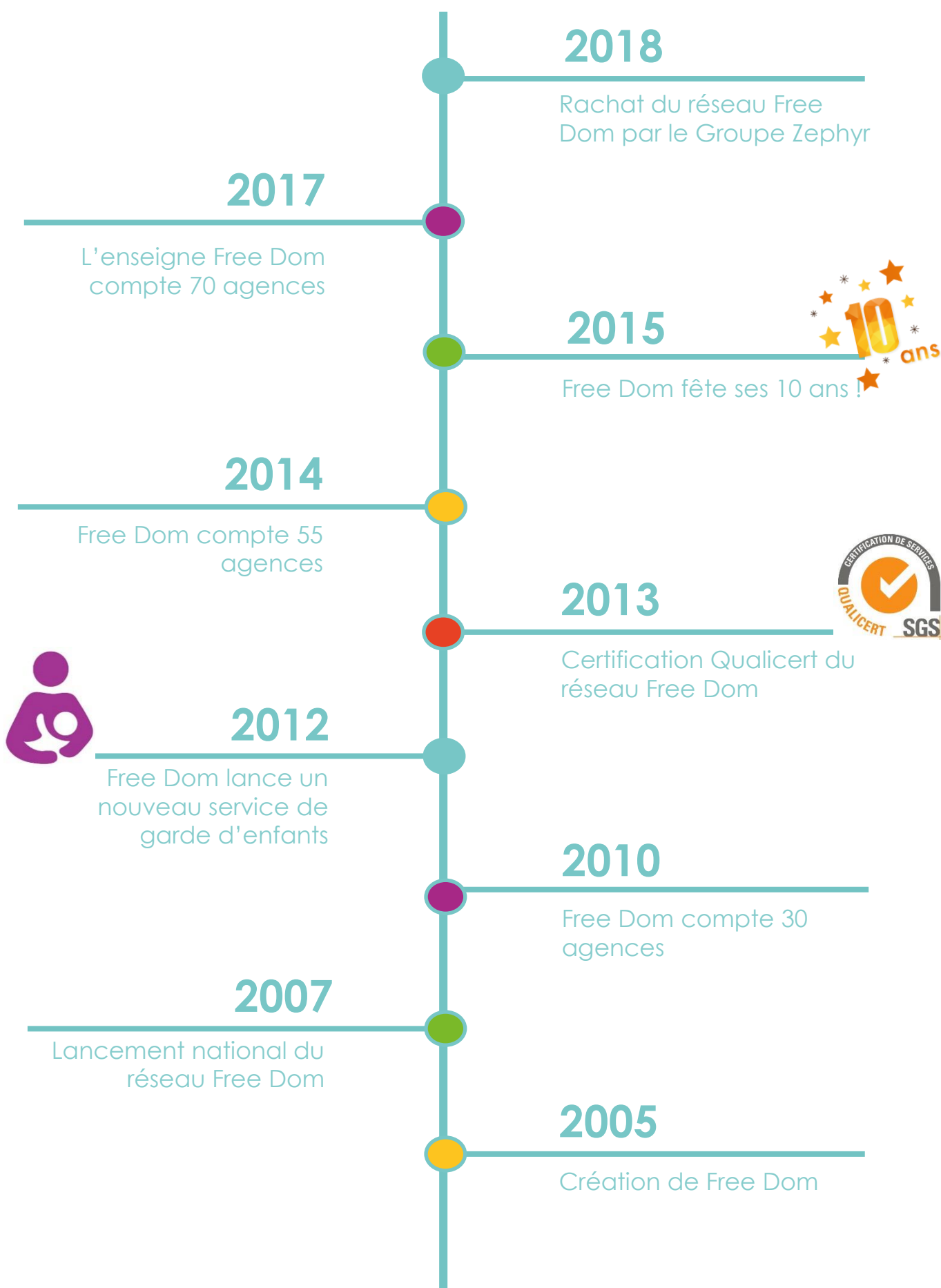
Des clients satisfaits, c'est avant tout des personnes à la fois écoutées et accompagnées. Une équation que Free Dom a su résoudre en faisant de la proximité un impératif.



Confiance : **Créer une relation saine et durable**

Quel que soit les prestations réalisées au sein de votre domicile, la confiance est un impondérable pour assurer un service de qualité. L'ensemble de nos salariés sont donc rigoureusement sélectionnés, diplômés et bénéficient tous d'une expérience confirmée.

NOTRE HISTOIRE



LES PERSPECTIVES DU MARCHE

Un marché favorable

En France, le taux de natalité est l'un des plus élevés d'Europe et le taux d'activité des femmes continue de progresser chaque année. De plus, réussir à concilier vie privée et vie professionnelle est une préoccupation croissante pour les actifs. Ces facteurs sont favorables au **développement du secteur des services à la personne**.

Avec un poids estimé à près de **20 milliards d'euros** dans l'économie française, **1,23 million d'intervenants** au domicile des particuliers au second trimestre 2015 et une **croissance de 7,4% pour les entreprises prestataires** en 2015, le secteur des services à la personne se porte bien.

Le potentiel de développement est important puisque **seulement 14% des Français ont recours aux services à la personne**. Au regard des besoins de la population, TNS Sofres estime que **2,8 millions de ménages** supplémentaires pourraient avoir recours à ces services.

Par ailleurs, la réglementation actuelle est favorable au secteur avec le **crédit d'impôt de 50%** accordé aux clients et le **taux de TVA réduit à 10%** sur les services à domicile. La rentabilité devrait être également renforcée dans les années à venir, grâce à une meilleure structuration du secteur.

Le CESU

Le chèque emploi-service universel vise à **favoriser le développement des services à la personne** en simplifiant le paiement des employés et en offrant des avantages fiscaux aux employeurs. Le CESU sert à rémunérer un salarié à domicile. Étant prestataire de services, Free Dom accepte uniquement les **CESU préfinancés**.

Quelques chiffres

34 902 organismes de services à la personne au 1er Juillet 2016

1,4 million de salariés en 2014

2,7 millions de consommateurs de services à la personne en 2014

880 millions d'heures rémunérées en 2014

806 millions d'euros de titres CESU préfinancés émis pour 958 000 bénéficiaires en 2014

POURQUOI REJOINDRE FREE DOM ?



Marché en forte expansion



Investissement faible



Savoir-Faire éprouvé



Activité récurrente

Un réseau participatif !



Free Dom associe sa réussite à l'implication et l'investissement mutuel du franchiseur, des franchisés et des directeurs d'agences.

Chaque année, au sein du réseau les moments d'échange sont nombreux (conventions, réunions régionales) et toujours symbole de convivialité.

UN ACCOMPAGNEMENT DEDIE

Avant l'ouverture :

Afin de vous permettre d'ouvrir votre agence dans les meilleures conditions, Free Dom vous accompagne pour :

- L'élaboration de l'étude de marché
- La recherche de financement
- La recherche de local
- L'obtention de la déclaration et agrément (si garde d'enfants de moins de 3 ans)

La formation initiale

Une formation initiale de 3 semaines est mise en place et répond aux objectifs suivants :

- **Créer une agence** spécialiste du confort à domicile **et réussir** son développement
- **Acquérir** des compétences nécessaires pour créer, gérer **et développer** son agence

Après l'ouverture :

Programme d'aide spécifique au lancement

Aide au recrutement

Fourniture du logiciel métier

Gestion du back-office

Assistance juridique

Assistance administrative

Stratégie et supports de communication

Relations presse & Site Internet

LES ETAPES POUR OUVRIR SON AGENCE

Les différentes étapes :



1. Définition du projet

Notre équipe de développement vous présente le concept Free Dom et échange avec vous sur votre projet, vos ambitions.



2. Rencontre de l'enseigne

Suite à ces échanges, une rencontre est organisée au siège afin de vous présenter l'ensemble des modalités pour rejoindre le réseau.



3. Construction du projet

Une fois votre projet validé, vous échangez avec l'équipe de développement pour constituer votre projet, à la suite de quoi vous recevez le document d'information précontractuel.



4. Signature du contrat de franchise

Une fois l'ensemble de votre projet finalisé, vous signez votre contrat chez Free Dom !



5. Suivi de la formation initiale

A la suite de la signature du contrat, une formation initiale est organisée afin de vous transmettre le savoir-faire de l'enseigne.



6. Ouverture de votre agence et accompagnement

Vous commencez votre activité et bénéficiez d'un accompagnement spécifique pour votre lancement.

LES CONDITIONS D'ACCES A LA FRANCHISE

Budget	Avec participation réseau	Indépendant
Investissement total requis (apport personnel + emprunt bancaire)	50 000€	60 000€
Droit d'entrée (selon secteur)	10 000€	20 000€
Formation initiale	5 000€	
Frais d'implantation	6 000€	
Matériel bureautique et informatique	3 000€	
Communication d'ouverture	6 000€	
Fonds de roulement	20 000€	
Redevances (dégressives)		
Redevance d'enseigne	4% du CA	
Redevance publicitaire	2% du CA	

LES QUALITES REQUISES

Dans la recherche de ses partenaires, l'enseigne retient des critères relevant tant des compétences professionnelles que des qualités humaines :

- Vous êtes un cadre souhaitant créer votre activité
- Vous avez l'esprit d'entreprendre
- Vous aimez communiquer
- Vous avez une expérience dans le management et le recrutement
- Vous savez animer une équipe

PAROLE DE FRANCHISES



J'ai rejoint Free Dom afin de pouvoir être accompagnée et me nourrir des expériences de tous. Après des recherches sur le web, j'ai choisi Free Dom. J'ai ouvert l'agence Free Dom Givet en avril 2017, après la formation initiale dispensée par le réseau. Dans un premier temps, j'ai proposé des **services à domicile pour les actifs** : ménage et repassage, garde d'enfants... Suite à l'intégration au sein du Groupe Zephyr et à mon expérience d'aide soignante, j'ai choisi de développer les services Senior Compagnie, Il un véritable atout pour le développement de mon activité.

Virginie Julliard
Directrice Free Dom Givet

Free Dom est un réseau participatif, au sein duquel les membres sont réellement sollicités, ce qui n'est pas le cas partout. L'entreprise est à taille humaine, les contacts sont faciles, les réponses aux questions viennent rapidement. Ensuite, ce réseau existe depuis douze ans ; son expérience nous fait gagner beaucoup de temps au démarrage.

Pauline Sandrart
Directrice Free Dom Avesnes-sur-Helpe



LA NAISSANCE DU GROUPE ZEPHYR

Engagés depuis 10 ans au service de l'autonomie, du mieux vivre et du mieux vieillir des personnes à domicile.

Le **Groupe Zephyr** est né d'une conviction forte : l'indispensable maintien du lien social pour permettre à la personne en perte d'autonomie de vivre pleinement son projet de vie au domicile. Notre groupe est aujourd'hui constitué de 4 enseignes aux synergies fortes dont la complémentarité permet de répondre à l'évolution des besoins de la personne au domicile.

Notre préoccupation principale est avant tout de rendre possible le maintien à domicile dans les différentes étapes de la vie avec sérénité et harmonie.

Les 4 enseignes du Groupe Zephyr :

- **Senior Compagnie** : Services aux personnes âgées et dépendantes
- **Libelia** : Transport accompagné adapté aux personnes fragilisées
- **SynergieMed** : Assistance médico-technique
- **Free Dom** : Services de confort



ALORS VOUS AUSSI,
CHOISISSEZ

 **FreeDom**
Libérez-vous du quotidien

Pour une demande d'information,
n'hésitez pas à contacter notre responsable
de développement :

Jean-Michel Garcia

Tel : 06 13 43 59 99

Email : jean-michel.garcia@groupe-zephyr.fr

Site : www.free-dom.fr