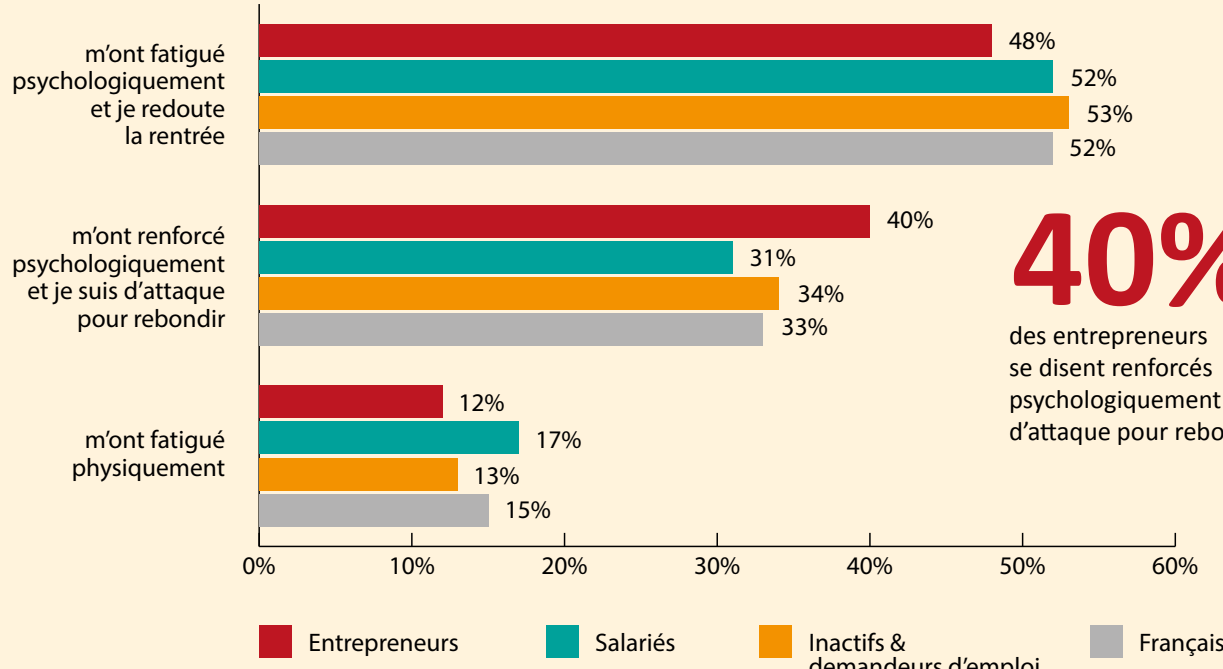


Le Salon SME des microentreprises, à l'occasion de son édition 2020, a souhaité mieux comprendre les comportements des indépendants et des entrepreneurs face aux impacts des crises provoquées par la COVID-19. Et aussi a cherché à savoir s'il y avait des différences par rapport aux salariés en activité. « **Rebondir** » est le thème central du Salon SME des microentreprises 2020.



LES ENTREPRENEURS UN PEU PLUS RÉILIENTS QUE LA PLUPART DES FRANÇAIS ? Q1

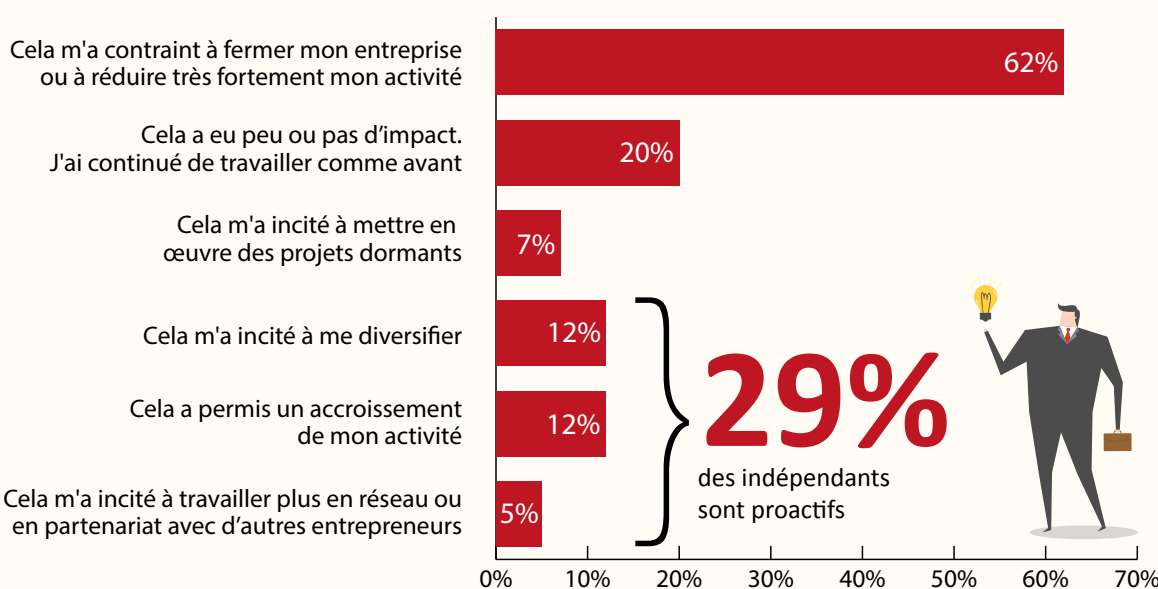
La crise sanitaire COVID-19 et le confinement...



2180 répondants dont 337 entrepreneurs - 1 seule réponse possible.

DES ENTREPRENEURS FORTEMENT IMPACTÉS MAIS PROACTIFS Q2

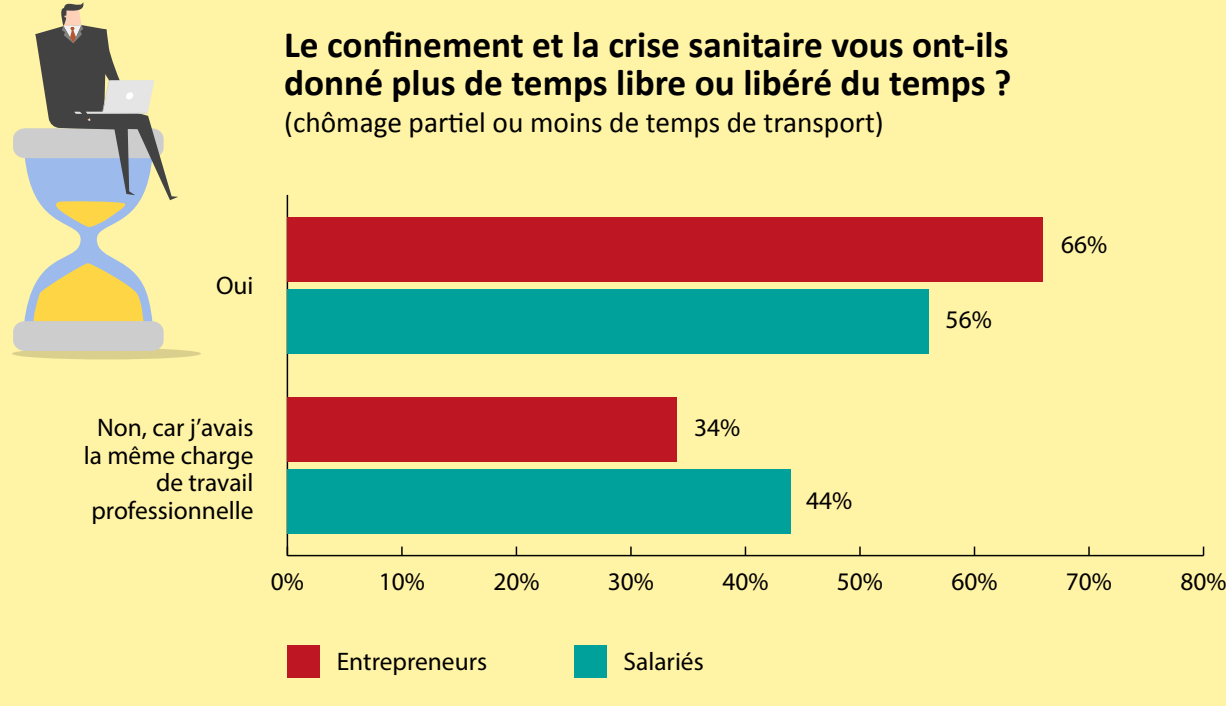
Quels impacts la crise sanitaire et le confinement ont-ils eu pour vous qui étiez à votre compte ?



239 entrepreneurs répondants - Plusieurs réponses possibles

PLUS DE TEMPS LIBRE POUR LES ACTIFS, EN PARTICULIER POUR LES ENTREPRENEURS Q3

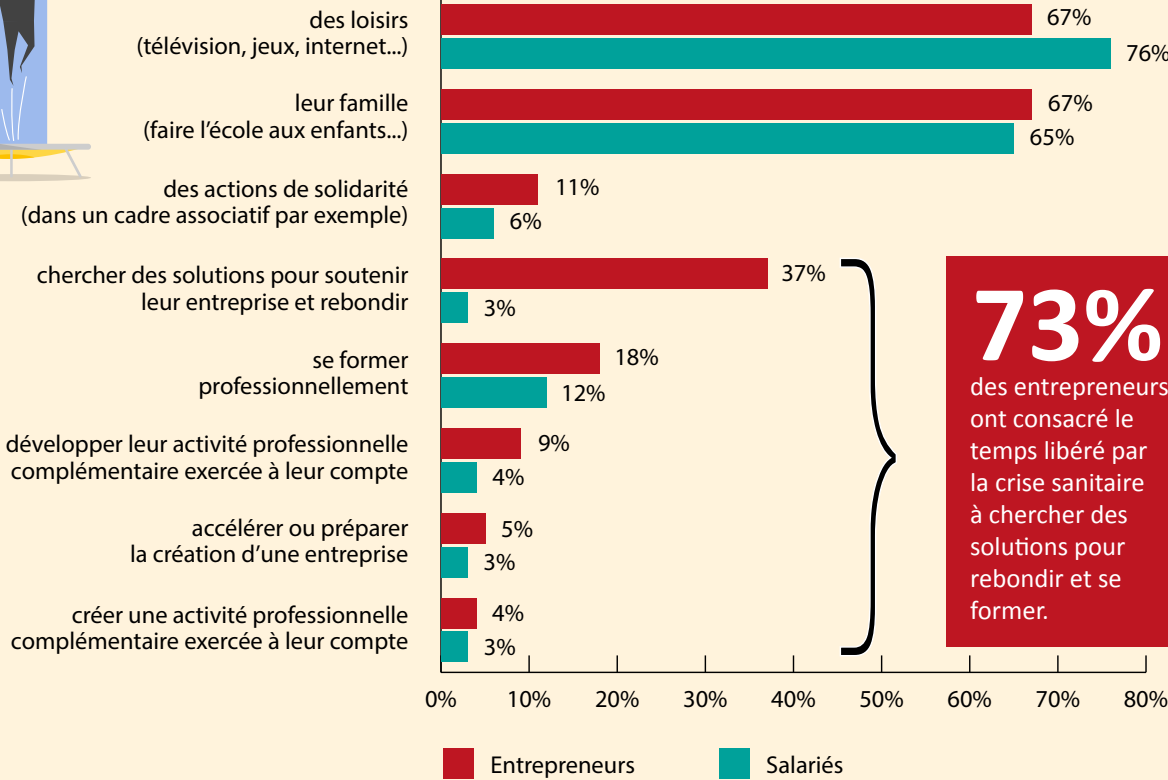
Le confinement et la crise sanitaire vous ont-ils donné plus de temps libre ou libéré du temps ? (chômage partiel ou moins de temps de transport)



1 554 répondants dont 315 entrepreneurs - 1 seule réponse

LES ENTREPRENEURS PARTICULIÈREMENT MOBILISÉS POUR REBONDIR Q4

Les entrepreneurs et les salariés ont consacré leur temps libre à...

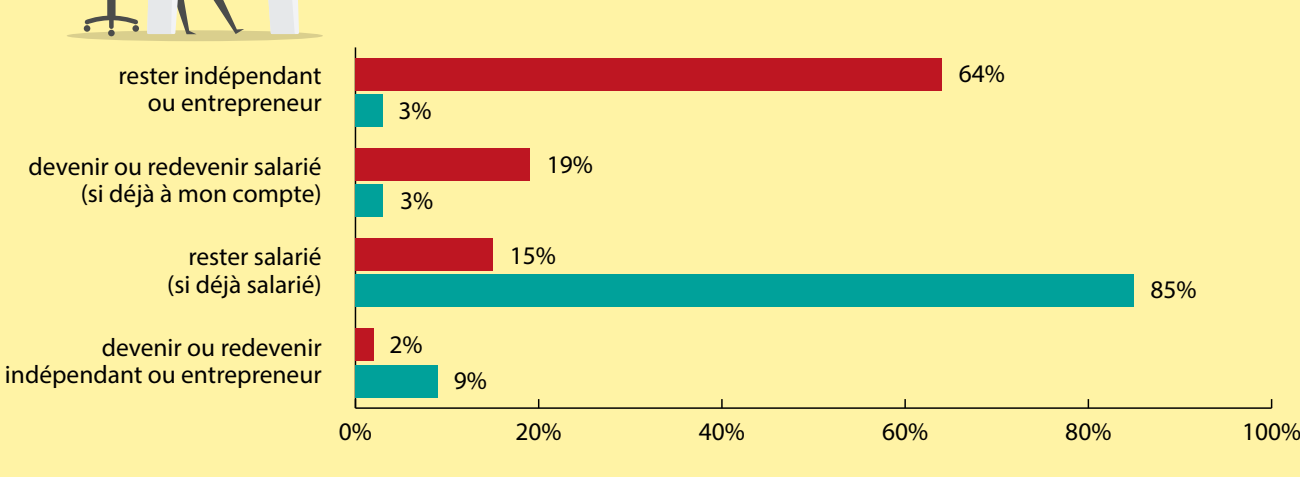


898 répondants dont 209 entrepreneurs - Plusieurs réponses possibles

MALGRÉ LES DIFFICULTÉS, UNE MAJORITÉ D'ENTREPRENEURS VEUT RESTER INDÉPENDANT Q5

La crise a-t-elle renforcé votre envie de...

64% d'entrepreneurs souhaitent être davantage attachés à leur liberté.



898 répondants dont 209 entrepreneurs - 1 seule réponse possible

« Les indépendants : éprouvés par la crise mais réactifs pour rebondir. »

« Les entrepreneurs n'ont pas d'autres choix que de se battre. Leur activité ou leur entreprise est leur outil de travail et bien souvent leur unique source de revenus. Travaillants Non Salariés, ils ne peuvent pas bénéficier de la protection apportée par le chômage partiel. Les indépendants le savent quand ils se lancent : en temps de crise, la capacité de résistance et la combativité sont leurs meilleurs alliés pour se remettre du choc et rebondir. Mais si certains entrepreneurs sont « antifragiles », parfois, cette volonté de résistance se retourne contre eux. Une étude de l'Institut Amarak publiée en février dernier indiquait ainsi que 20% des « patrons » français étaient au bord de l'épuisement. » commente Alain Bosetti, Président du Salon SME des microentreprises.

MÉTHODOLOGIE

Etude menée pour le compte du Salon SME des microentreprises par l'institut Creatests, sur internet, du 31 juillet au 31 août 2020, auprès de 2180 Français âgés de 18 à 65 ans et résidant en France métropolitaine. L'échantillon est représentatif sur les statistiques de sexe, d'âge, de catégorie socioprofessionnelle et de répartition géographique (méthode des quotas, sans redressement statistique), avec toutefois une sur-pondération du nombre d'entrepreneurs et d'indépendants pour obtenir des chiffres significatifs sur ce profil.

QUESTIONS POSÉES

- Q1 > La crise sanitaire COVID-19 et le confinement vous a fatigué physiquement, psychologiquement et vous redoutez la rentrée ou renforcé psychologiquement et vous êtes d'attaque pour rebondir ?
- Q2 > Quels impacts la crise sanitaire et le confinement ont-ils eu pour vous qui étiez à votre compte ?
- Q3 > Le confinement et la crise sanitaire vous ont-ils donné plus de temps libre ou libéré du temps (chômage partiel ou moins de temps de transport) ?
- Q4 > A quoi avez-vous consacré ce temps libéré ?
- Q5 > La crise a-t-elle renforcé votre envie de devenir ou redevenir entrepreneur, de devenir ou redevenir salarié ?

À PROPOS DU SALON SME DES MICROENTREPRISES

Le Salon SME, placé sous le Haut Patronage de Bruno Lemaire, Ministre de l'Économie et des Finances, propose aux entrepreneurs toutes les solutions pour créer, gérer et développer leur activité. C'est un événement hybride en 2020. Ainsi, les entrepreneurs peuvent, les 12 et 13 octobre, à leur convenance, se rendre au Palais des Congrès de Paris ou se connecter au salon virtuel. C'est la 1^{ère} fois depuis la création du salon en 1999, que les freelances et créateurs d'entreprise, où qu'ils soient en France, peuvent poser toutes leurs questions aux experts des exposants.

Pour proposer sa visite et télécharger une invitation gratuite : www.salonsme.com

La dimension digitale du Salon SME Paris utilise la plate-forme de salons virtuels développée par www.enpersonnevirtuel.com

Le Salon SME Paris, le Salon des services à la personne, Silver Economy Expo, l'agence de communication en Personne, en Personne Virtuel ont été créés et développés par et sous le patronage de Alain Bosetti, Sigrid Deprat, Marie-Pierre Doré, Serge Eberhardt et Lena Rogel.

CONTACT PRESSE :

Caroline Fichera - caroline@presse-enpersonne-expo.com - 01 47 61 49 33



Suivez-nous :
#SalonSME
#RencontresDécisives
#TransitionEntrepreneuriale

