



---

**ETUDE CAISSE D'ÉPARGNE**  
**FEMMES ET BUSINESS EN EUROPE**

L'ENTREPRENEURIAT FÉMININ EN EUROPE

---

01 OCTOBRE 2019  
CAISSE D'ÉPARGNE

 GROUPE BPCE



**CAISSE D'ÉPARGNE**



1-

# MÉTHODOLOGIE



# APPROCHE MÉTHODOLOGIQUE

Une analyse  
comparée  
France Europe

Enquête en  
ligne

- Allemagne
- France
- Italie
- Royaume-Uni
- Suède

- 2500 entrepreneurs à temps plein \*
- Hors micro-entreprises
- Hommes et femmes
- 18 ans et plus
- Enquête réalisée en juillet 2019

\* CF. Annexe composition de l'échantillon

II-

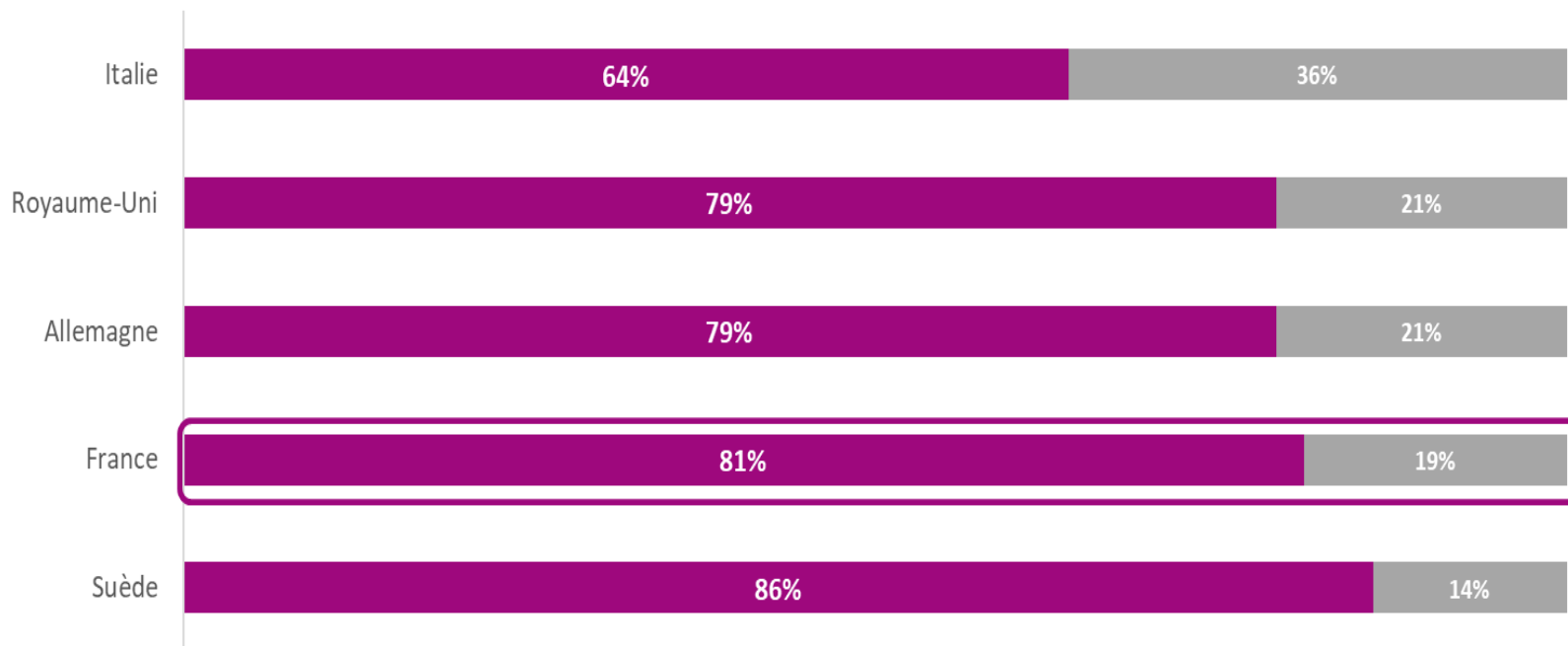
**LE CHOIX D'ENTREPRENDRE  
ET DE PRENDRE EN MAIN SON  
DESTIN PROFESSIONNEL**



# POUR 81% DES ENTREPRENEURES FRANÇAISES LA CRÉATION D'ENTREPRISE CORRESPOND À UN CHOIX

« Pour vous entreprendre, créer votre entreprise, était-ce plutôt ... »

■ Proportion de femmes pour qui la création d'entreprise était un choix ■ Une nécessité

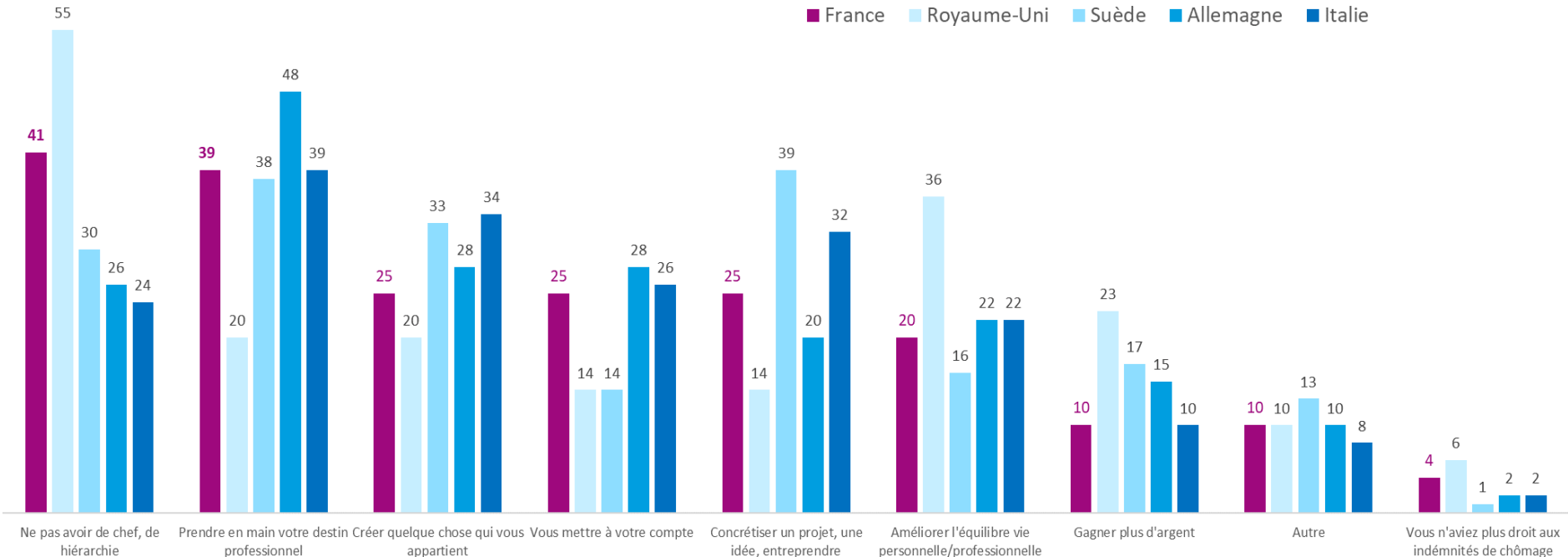


Source : Crédoc pour Caisse d'Épargne, juillet 2019  
Champ : ensemble des femmes entrepreneures des 5 pays étudiés

❖ Plus d'un tiers des Italiennes se tournent vers l'entrepreneuriat par contrainte

# LE DÉSIR DE NE PLUS AVOIR DE CHEF ET DE PRENDRE EN MAIN SON DESTIN PROFESSIONNEL MOTIVENT LA CRÉATION D'ENTREPRISE EN FRANCE

« Quelles étaient les deux principales motivations qui vous ont incité à créer une entreprise ? » (cumul des réponses en 1er et en 2ème)



Source : Crédoc pour Caisse d'Epargne, juillet 2019  
 Champ : ensemble des femmes entrepreneures des 5 pays étudiés

## Sur les motivations principales :

- En Italie et en Allemagne : **Prendre en main son destin professionnel**
- Le Royaume Uni et la France veulent **se défaire du carcan professionnel**
- En revanche en Suède la motivation principale est la **concrétisation d'un projet**
- Dans l'ensemble des pays « ne plus avoir droit à des indemnités de chômage » ne joue pratiquement pas sur la décision d'entreprendre



III-

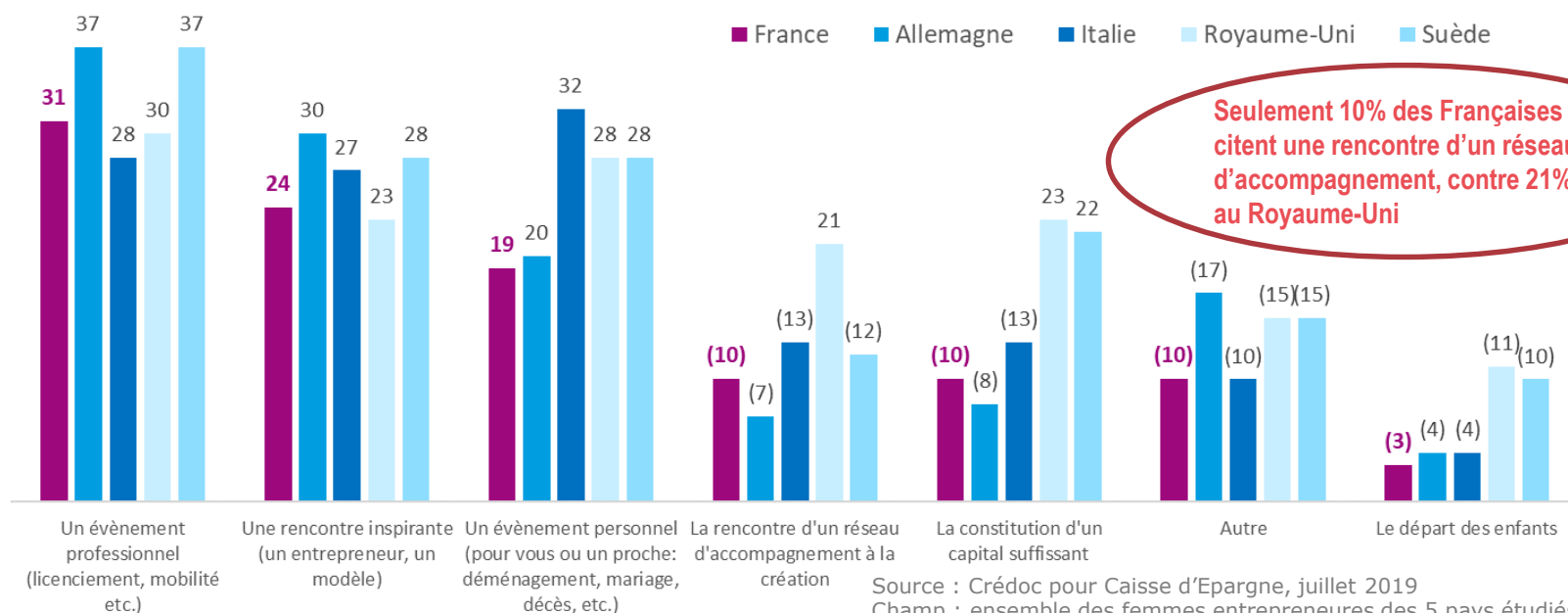
## LE DÉCLIC POUR ENTREPRENDRE



CAISSE D'ÉPARGNE

# LORS DE LA CRÉATION LES FRANÇAISES SONT MOINS SENSIBLES AUX ÉVÈNEMENTS DE LA VIE QUE LEURS CONSŒURS EUROPÉENNES

« Concrètement, les évènements suivants ont-ils été déclencheurs de votre projet ? »



Seulement 10% des Françaises citent une rencontre d'un réseau d'accompagnement, contre 21% au Royaume-Uni

Source : Crédoc pour Caisse d'Épargne, juillet 2019  
 Champ : ensemble des femmes entrepreneures des 5 pays étudiés  
 Les données mentionnées entre parenthèses indiquent que les effectifs sont faibles

- ❖ 31% des Françaises citent un évènement professionnel comme élément déclencheur de leur projet entrepreneurial, derrière les Allemandes et les Suédoises
- ❖ De manière générale, les évènements personnels (mariage, divorce, décès etc.) sont beaucoup moins déterminants pour les Françaises que pour leurs consœurs européennes: 19% contre 32% par exemple en Italie

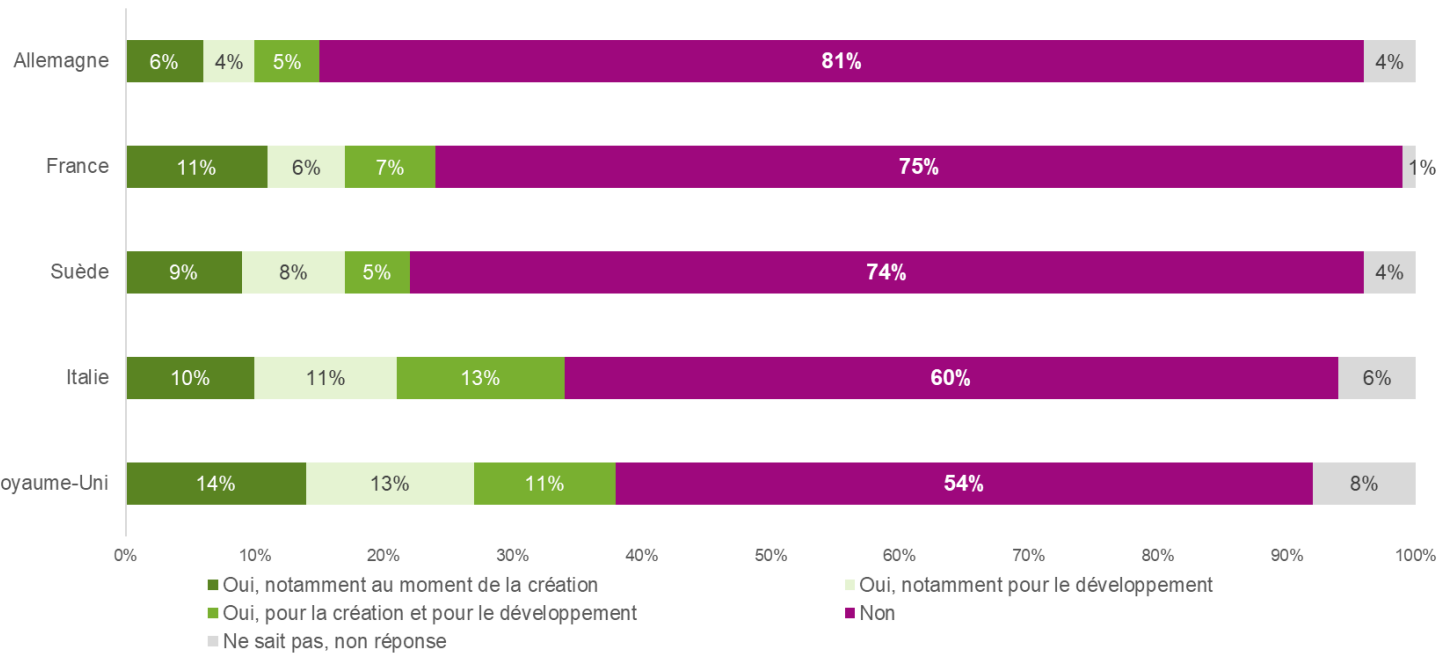


**UN PROJET ASSURÉ, PEU SOUMIS AUX ALÉAS, À LA CONJONCTURE OU À LA « RENCONTRE INSPIRANTE », RÉSEAU OU MODÈLE**



# DES FRANÇAISES PEU ACCOMPAGNÉES PAR UN RÉSEAU À LA CRÉATION OU LORS DU DÉVELOPPEMENT DE L'ENTREPRISE

« Etes-vous soutenue (ou avez-vous été) par un réseau d'accompagnement à la création ou au développement de votre entreprise ? »



43% des Allemandes évoquent une absence de besoins

Le manque d'information, raison du non accompagnement pour 26% des Françaises

Source : Crédoc pour Caisse d'Épargne, juillet 2019  
Champ : ensemble des femmes entrepreneures des 5 pays étudiés

IV-

**CRÉER OU REPRENDRE**

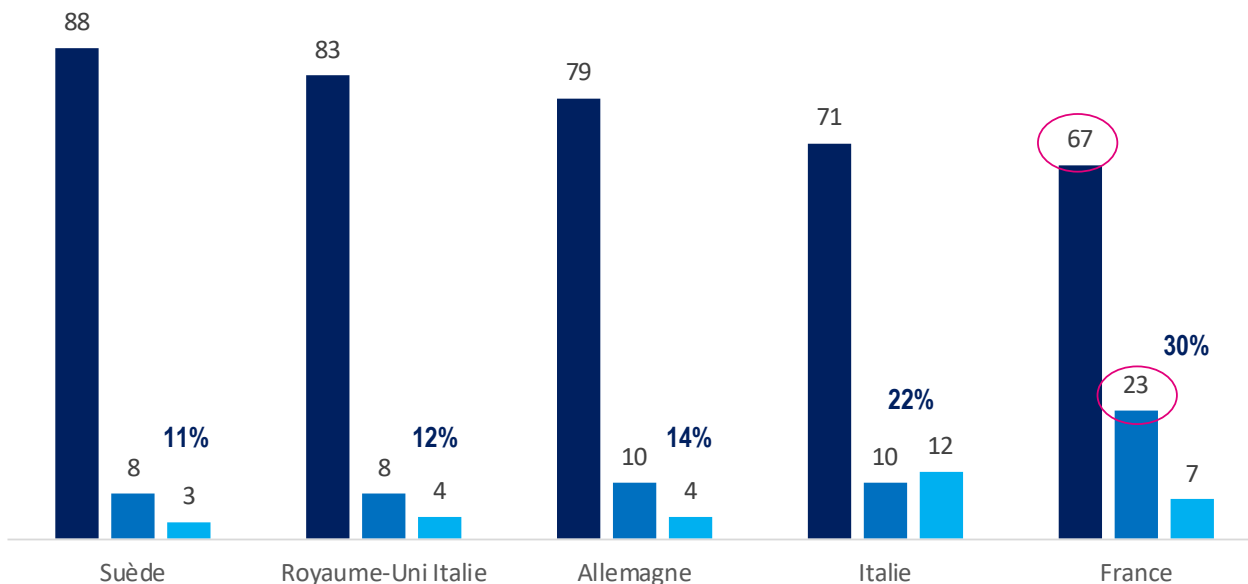


# LES FEMMES FRANÇAISES SONT PLUS NOMBREUSES À REPRENDRE DES ENTREPRISES

Proportion d'entrepreneures ayant créé une entreprise, racheté un entreprise existante ou repris une entreprise familiale



■ Création d'entreprise   ■ Rachat d'une entreprise existante   ■ Reprise d'entreprise familiale



Les Françaises rachètent deux à trois fois plus souvent une entreprise existante lorsqu'elles se lancent que leurs consœurs européennes.

Les Italiennes sont plus habituées à la reprise d'entreprises familiales. A l'opposé, ce type d'acquisition est peu répandu en Suède

Source : Crédoc pour Caisse d'Epargne, juillet 2019  
Champ : ensemble des femmes entrepreneures des 5 pays étudiés



CAISSE D'EPARGNE

V-

**CROÎTRE ET CRÉER DE L'EMPLOI**



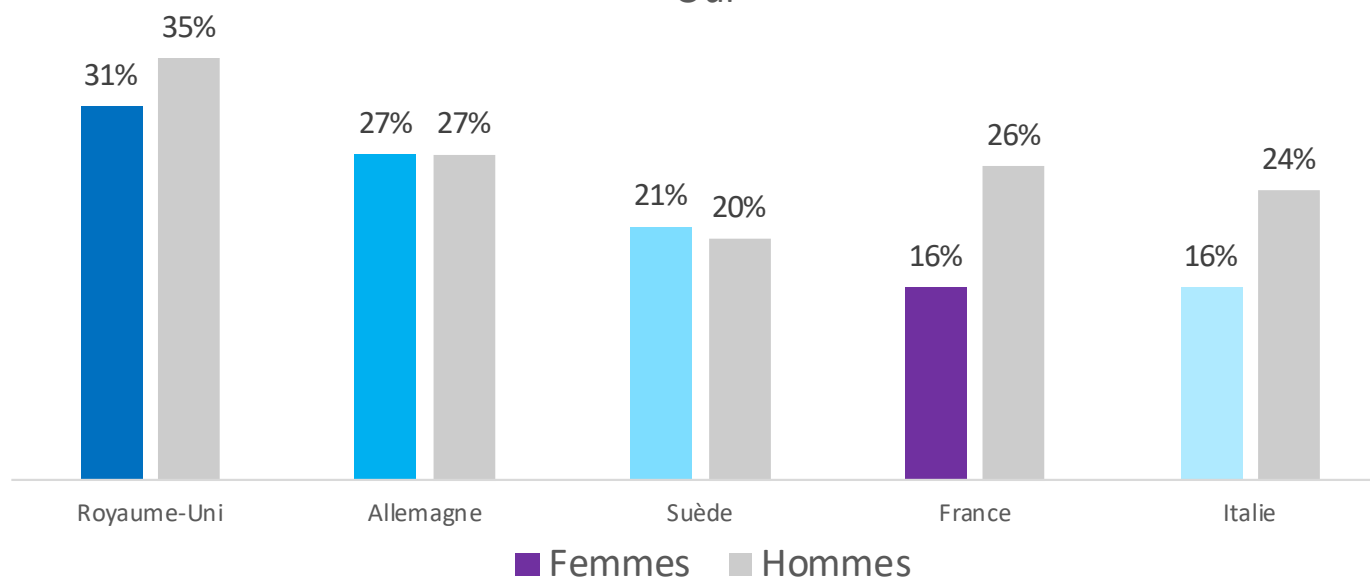
**CAISSE D'ÉPARGNE**

# EN FRANCE, DES ENTREPRISES DE PETITES TAILLES, AVEC PEU OU PAS DE SALARIÉS ET PRUDENTES EN MATIÈRE D'EMBAUCHE

- ❖ Les entrepreneuses françaises ont du mal à faire grandir leur entreprise malgré l'ancienneté de la structure
  - ❖ 61% des entrepreneuses n'ont pas de salarié, contre 55% des hommes
  - ❖ Le taux de « one-woman-enterprises » est le plus élevé parmi les cinq pays: 53% en Allemagne, 59% respectivement en Italie, au Royaume-Uni et en Suède
  - ❖ 13% des Allemandes sont à la tête d'une TPE/PME de 6 salariés et plus, contre 8% en France
  - ❖ Les entrepreneuses françaises sont plus prudentes quant à l'embauche que les hommes mais aussi que leurs consœurs européennes - C'est notamment en France que l'écart entre les hommes et les femmes est le plus fort

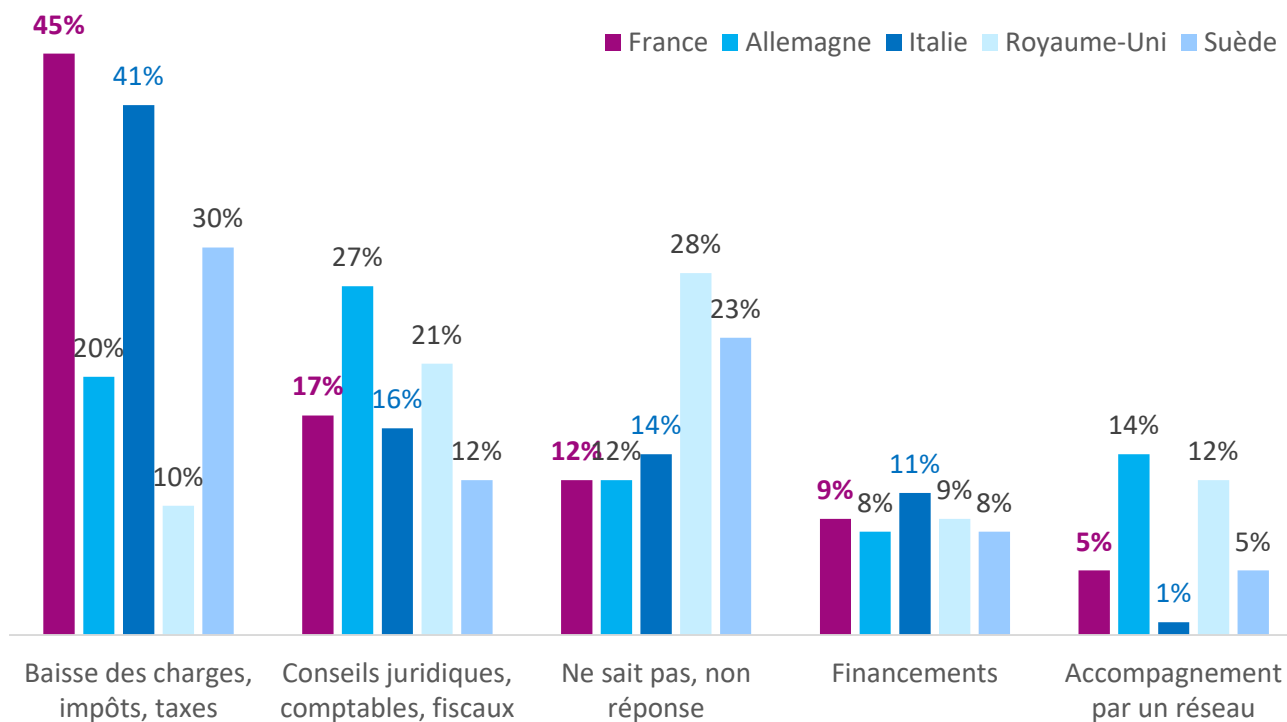
## Intentions d'embauche d'ici les 5 prochaines années

- Oui -



Source : Crédoc pour le groupe BPCE, juillet 2019  
Champ : ensemble des femmes et hommes entrepreneuses/eurs des 5 pays étudiés

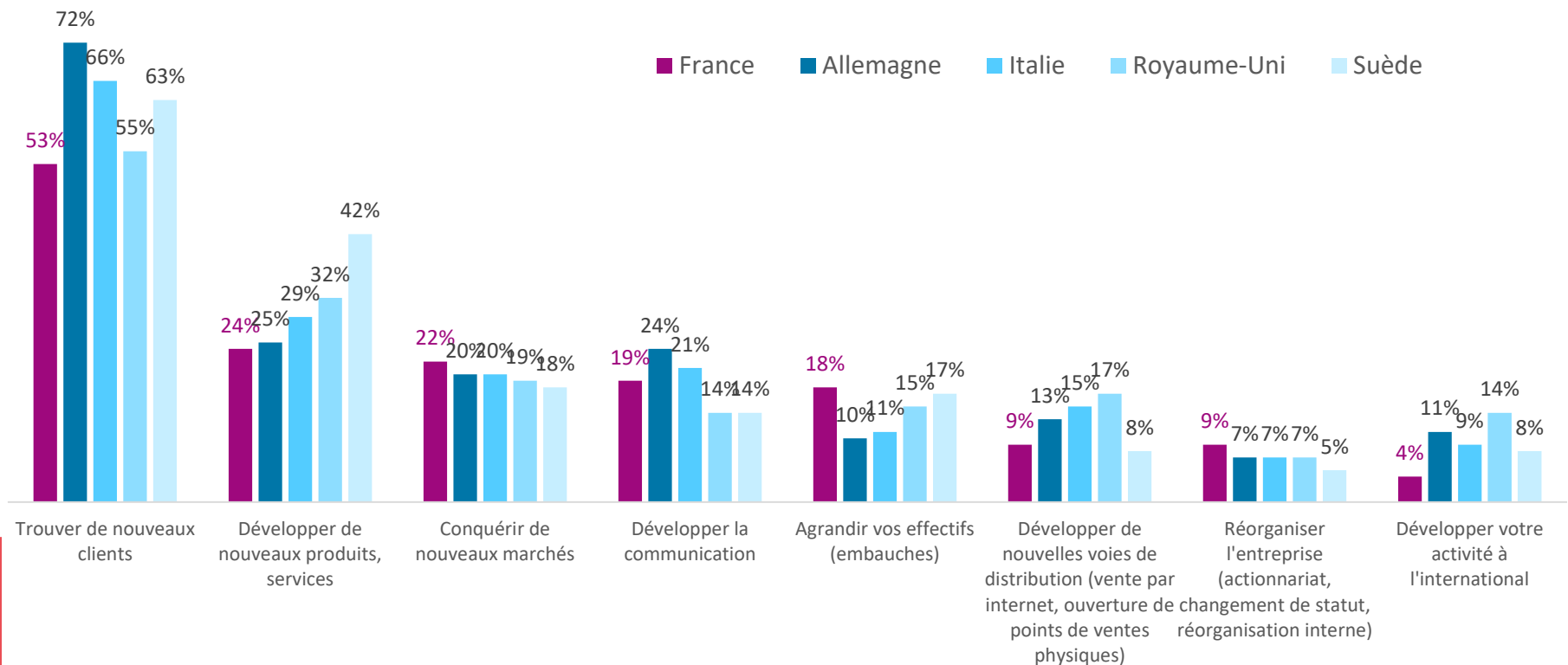
# QUELS SONT AUJOURD'HUI VOS PRINCIPAUX BESOINS POUR LE SOUTIEN ET LE DÉVELOPPEMENT DE VOTRE ENTREPRISE ? »



Source : Crédoc pour Caisse d'Épargne, juillet 2019  
Champ : ensemble des femmes entrepreneures des 5 pays étudiés

# LES ENTREPRENEURES FRANÇAISES MOINS TOURNÉS VERS LA PROSPECTIVE ET LE DÉVELOPPEMENT

« Quels sont les deux principaux domaines dans lesquels vous souhaitez développer votre entreprise ? »



Source : Crédoc pour Caisse d'Épargne, juillet 2019  
 Champ : ensemble des femmes entrepreneuses des 5 pays étudiés

VI-

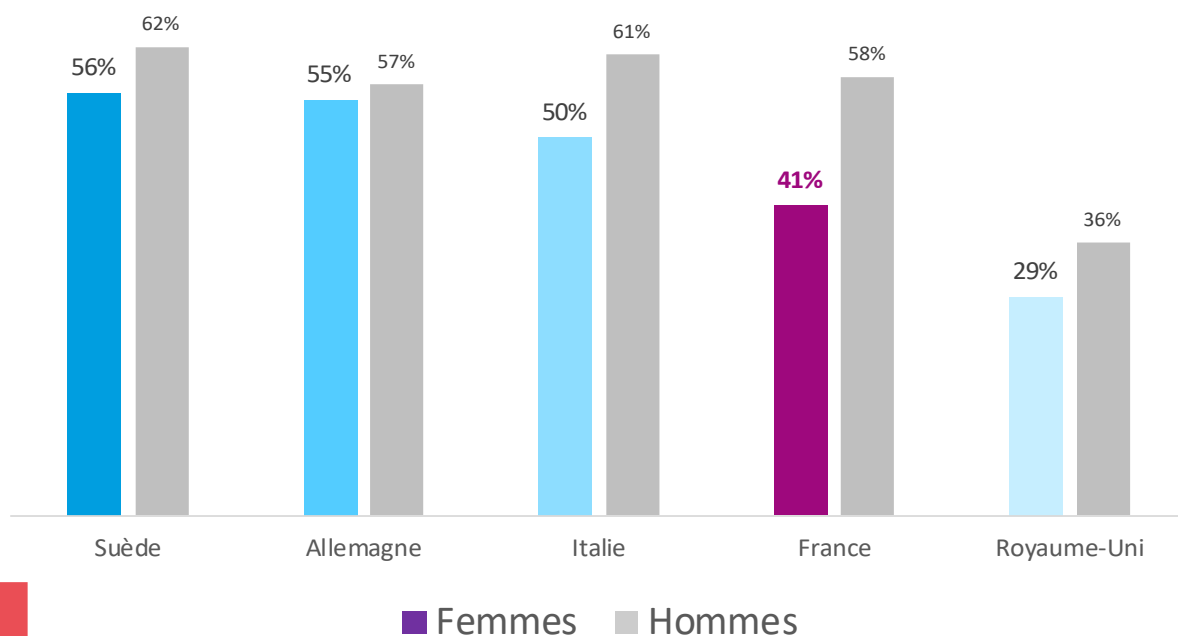
**LA CONFIANCE DES  
ENTREPRENEURES EN  
QUESTION**





# DES DOUTES IMPORTANTS AU DÉMARRAGE

« A la création de votre entreprise, quel était votre degré de confiance en vous ? »



- ❖ 41% des Françaises avaient confiance en elles au moment de la création d'entreprise
- ❖ Seules les Britanniques doutaient plus d'elles (29% de confiance)
- ❖ Dans tous les pays testés les hommes ont plus souvent confiance en eux lors de la création d'entreprise que les femmes
- ❖ Ce différentiel est particulièrement important en France avec 17 points d'écart entre hommes et femmes
- ❖ Les Britanniques (hommes ou femmes) ressentent un fort sentiment d'inquiétude et sont moins sereins au démarrage.

Source : Crédoc pour Caisse d'Épargne, juillet 2019  
Champ : ensemble des femmes entrepreneures des 5 pays étudiés

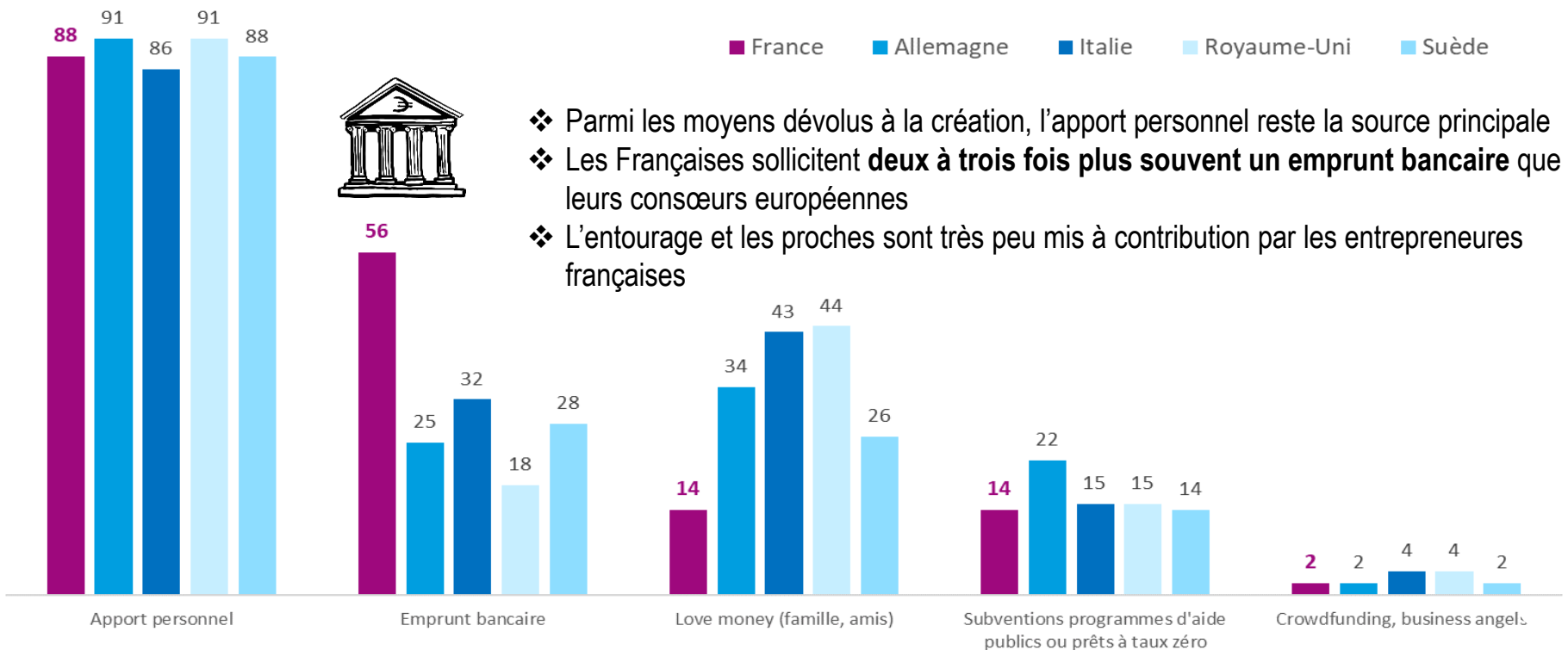


**VII-**  
**LE FINANCEMENT, CLÉ DE  
LA RÉUSSITE DES  
ENTREPRENEURES  
FRANÇAISES**



# POUR CRÉER LEUR ENTREPRISE, 56% DES FRANÇAISES SOLLICITENT UN EMPRUNT BANCAIRE

« Lors de la création de votre entreprise, quelles étaient les deux principales sources de votre capital de départ ? »

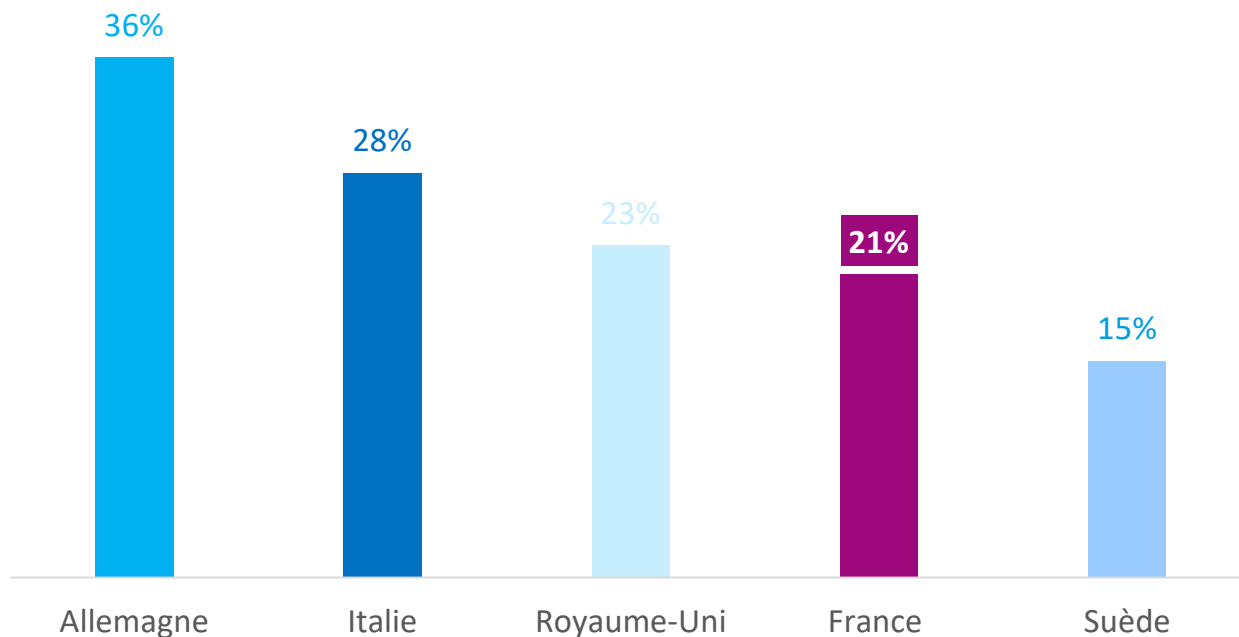


- ❖ Parmi les moyens dévolus à la création, l'apport personnel reste la source principale
- ❖ Les Françaises sollicitent **deux à trois fois plus souvent un emprunt bancaire** que leurs consœurs européennes
- ❖ L'entourage et les proches sont très peu mis à contribution par les entrepreneures françaises

Source : Crédoc pour Caisse d'Épargne, juillet 2019  
 Champ : ensemble des femmes entrepreneures des 5 pays étudiés

# LES ENTREPRENEURS FRANÇAIS ONT PEU DE DIFFICULTÉS À OBTENIR L'EMPRUNT NÉCESSAIRE À LA CRÉATION

« Avez-vous eu des difficultés à obtenir cet emprunt ? »



Source : Crédoc pour Caisse d'Épargne, juillet 2019  
Champ : ensemble des hommes et femmes entrepreneurs ayant fait un emprunt bancaire lors de la création d'entreprise

VIII-

**ENTREPRENEURES ET  
HEUREUSE**



**CAISSE D'ÉPARGNE**

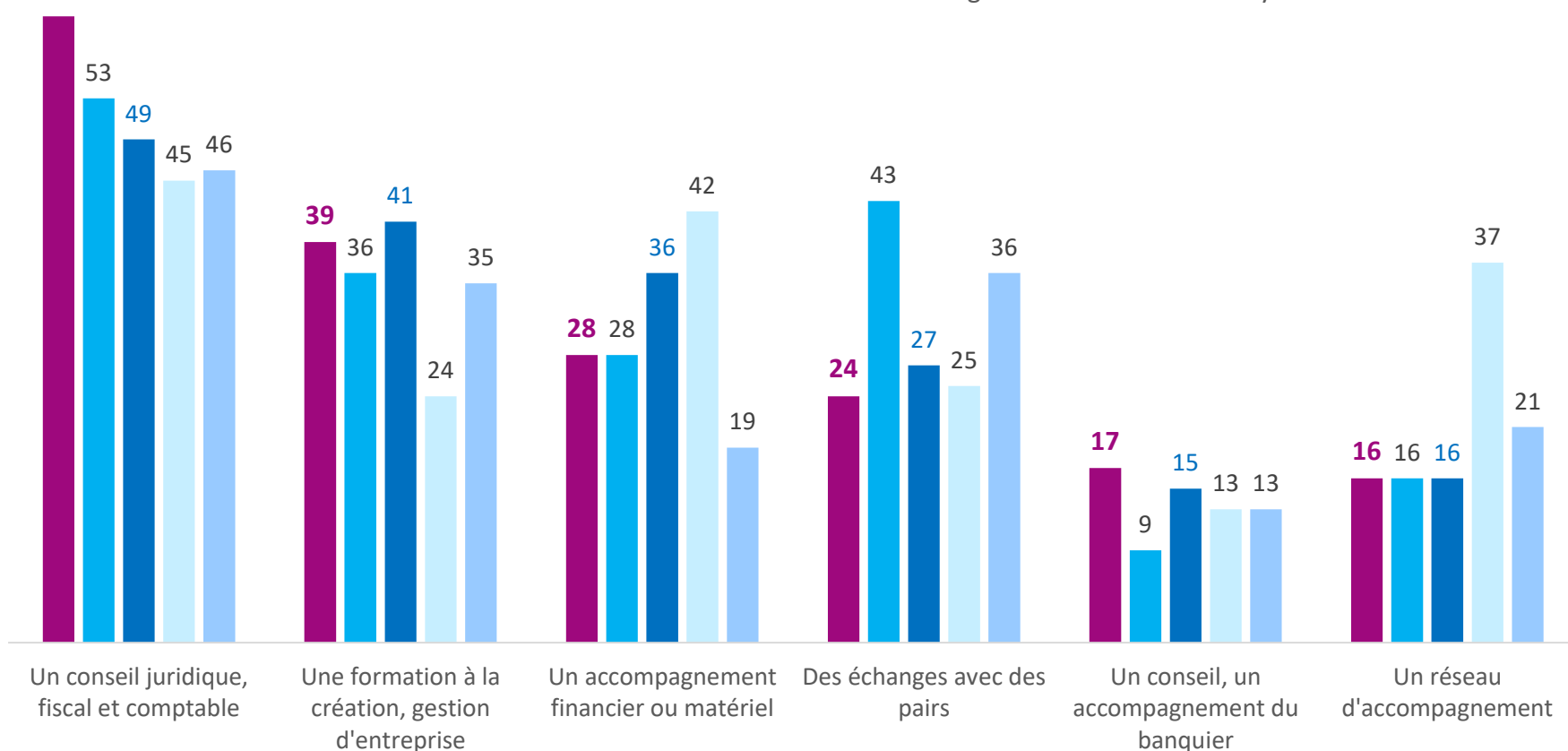
# UNE VISION FRANÇAISE CLASSIQUE DU RÔLE DE L'ACCOMPAGNEMENT

« Quels types d'accompagnement et de conseils vous semblent les plus utiles pour créer une entreprise ? »



61

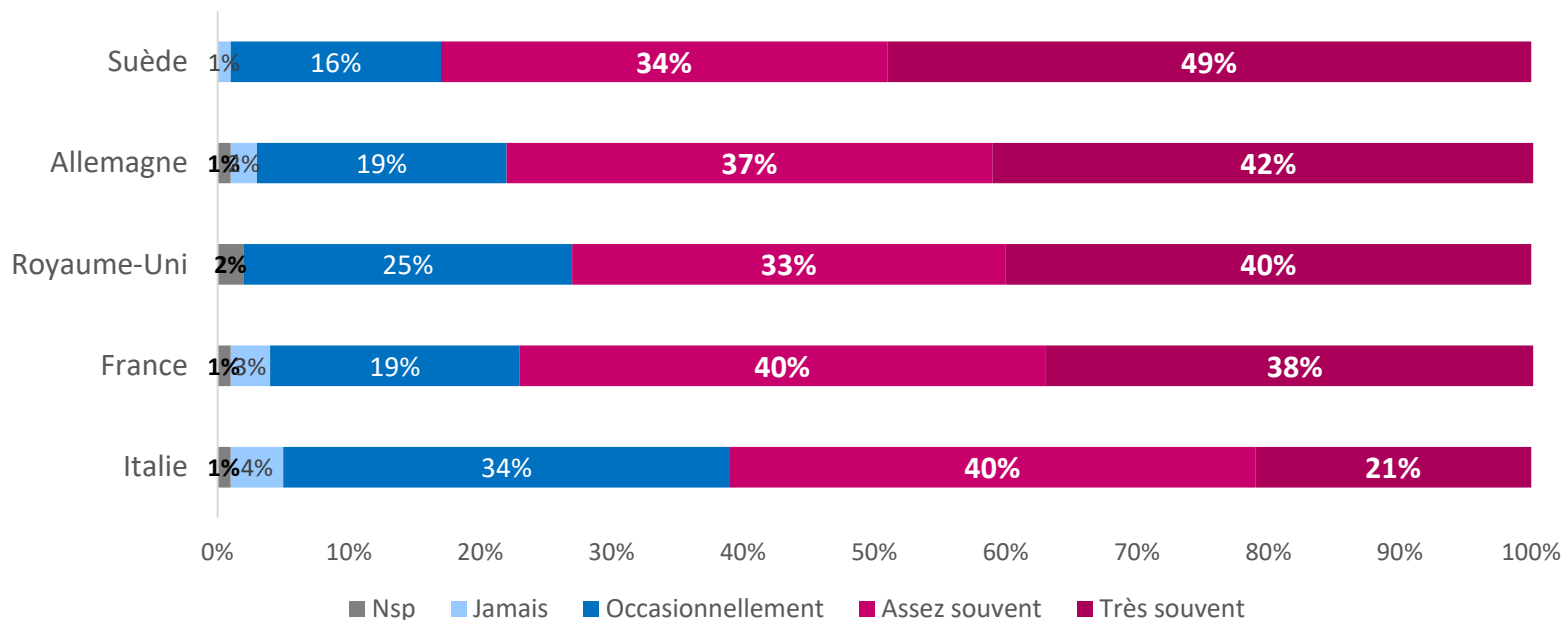
■ France ■ Allemagne ■ Italie ■ Royaume-Uni ■ Suède



# LES ENTREPRENEURES FRANÇAISES : PLUS HEUREUSES QUE LES ITALIENNES, MOINS QUE LES SUÉDOISES

**78% des femmes françaises sont heureuses dans leur vie d'entrepreneure**

« Dans votre vie actuelle, vous sentez-vous heureuse ? »



A titre de comparaison, en 2019, 61% des Françaises se déclarent assez souvent ou très souvent heureuse\*

Source : Crédoc pour Caisse d'Épargne, juillet 2019, \*Source: Enquête « Conditions de vie et aspirations » du CREDOC, 2019  
 Champ : ensemble des femmes entrepreneures des 5 pays étudiés

# CARACTÉRISER L'ENTREPRENEURIAT FÉMININ EN EUROPE

## SITUER LA FRANCE



- ✓ Pas de définition stabilisée de l'entrepreneuriat
- ✓ Des données et des réalités multiples
- ✓ Sans focale systématique sur les femmes

#### Variation sur :

- ✓ Les taux d'emploi et de chômage
- ✓ Le nombre de travailleurs indépendants
- ✓ Le niveau de protection sociale
- ✓ La sécurité de l'emploi

- ✓ Le contexte et les motivations de la création
- ✓ Le rôle de l'accompagnement et des réseaux
- ✓ Le vécu de l'entrepreneuriat

#### Critères définitionnels :

- Le statut de l'entreprise
- La création ou la reprise
- Activité principale ou en complément du salariat
- Degré de dépendance économique aux clients

- France
- Allemagne
- Italie
- Suède
- Royaume-Uni

- 2500 entrepreneurs à temps plein \*
- Hors micro-entreprises
- Hommes et femmes
- 18 ans et plus
- Enquête réalisée en juillet 2019

\* CF. composition de l'échantillon



# ANNEXES

Composition de l'échantillon

	samplesource											
	Bilendi_FR		Bilendi_DE		Bilendi_IT		Bilendi_UK		Bilendi_SE			
Etes-vous ?	Effectif	% colonne	Effectif	% colonne	Effectif	% colonne	Effectif	% colonne	Effectif	% colonne	Effectif TOTAL	% TOTAL
Un homme	250	50%	331	66%	289	58%	311	63%	315	63%	1496	60%
Une femme	251	50%	169	34%	211	42%	179	37%	183	37%	993	40%
	<b>501</b>	<b>100%</b>	<b>500</b>	<b>100%</b>	<b>500</b>	<b>100%</b>	<b>490</b>	<b>100%</b>	<b>498</b>	<b>100%</b>	<b>2489</b>	<b>100%</b>