

# Devenez votre propre Patron avec Carrefour Proximité ! Choisissons ensemble une enseigne qui vous ressemble

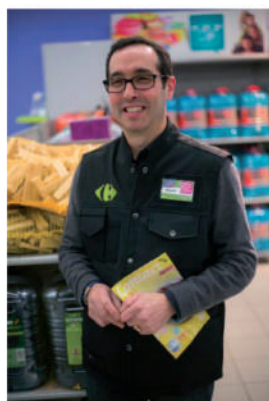


**Carrefour Proximité France est leader dans le secteur de la franchise et du commerce alimentaire.**

**Il s'appuie sur un réseau de plus de 4 000 magasins pour apporter quotidiennement aux consommateurs praticité, qualité, convivialité et proximité. Plus de 250 nouveaux partenaires franchisés rejoignent nos enseignes chaque année.**

Nous développons notre savoir-faire dans le commerce de proximité depuis plus de 40 ans, sous différentes enseignes de franchise : Carrefour Contact, City, Express, Montagne, Bio, Bon App! 8 à Huit et une enseigne de négoce, Proxi.

Carrefour Proximité propose des magasins chaleureux et modernes, développés par des entrepreneurs dynamiques et des commerçants passionnés. Notre priorité est de répondre aux attentes de la clientèle locale à travers une offre et des services spécifiques, adaptés aux différentes typologies de clientèle. Nous développons notamment des solutions repas, une offre de produits bio, vegan et sans gluten, ou encore des gammes de produits locaux comme Reflets de France. Nous sommes présents en milieu urbain, périurbain et rural, avec des horaires d'ouverture adaptés aux modes de vie des habitants.



Nous fonctionnons avec agilité et testons en permanence de nouveaux concepts innovants comme Carrefour Bio ainsi que Bon App! dédié au snacking.

Nous voulons continuer à développer notre réseau afin d'aller à la rencontre de nos clients où qu'ils soient, à proximité de leur domicile, de leur travail, et dans les zones de transit, gares, aires d'autoroute, aéroports.



Carrefour Proximité favorise la création d'entreprise en accompagnant les candidats à la franchise. Cela constitue une véritable valeur ajoutée pour les franchisés qui peuvent bénéficier de l'expertise de nos enseignes pour réaliser leurs projets.

Nous partons du constat que tous les candidats ne disposent pas de l'apport nécessaire pour se lancer en franchise. Nous leur proposons ainsi le système novateur de la location-gérance. En général, après 3 ou 4 ans, ils peuvent devenir propriétaires de leur magasin.

Les futurs franchisés suivent un parcours de formation complet et bénéficient du soutien des équipes de Carrefour tout au long de notre partenariat.



En soutenant l'entrepreneuriat pour tous, nous privilégions la diversité des profils en élaborant un processus de recrutement qui met l'accent sur les compétences.

Les critères fondamentaux pour nous rejoindre : avoir l'âme d'un commerçant, être attiré par la distribution alimentaire, être un bon gestionnaire et enfin, posséder des capacités d'organisation, de management et un sens développé du service client.

**Pour plus d'informations**  
**[www.franchise-proximite.carrefour.com](http://www.franchise-proximite.carrefour.com)**