

## Simulante Bande

### Technical Rider

Soupis materiálu / Material requirements:

#### Světla / Lights:

- 4 x PC 2Kw
- 16 x PC 1Kw
- 8 x Profil ETC 750W 25°- 50°
- 6 x assymetr. vana/ *floodlight single* 1Kw
- 28 x PAR 1Kw CP 62
- 6 x PAR 1Kw CP 61
- 4 x Fresnel 2 KW
- 8 x Fresnel 1 KW
- 5 x Sunstrip

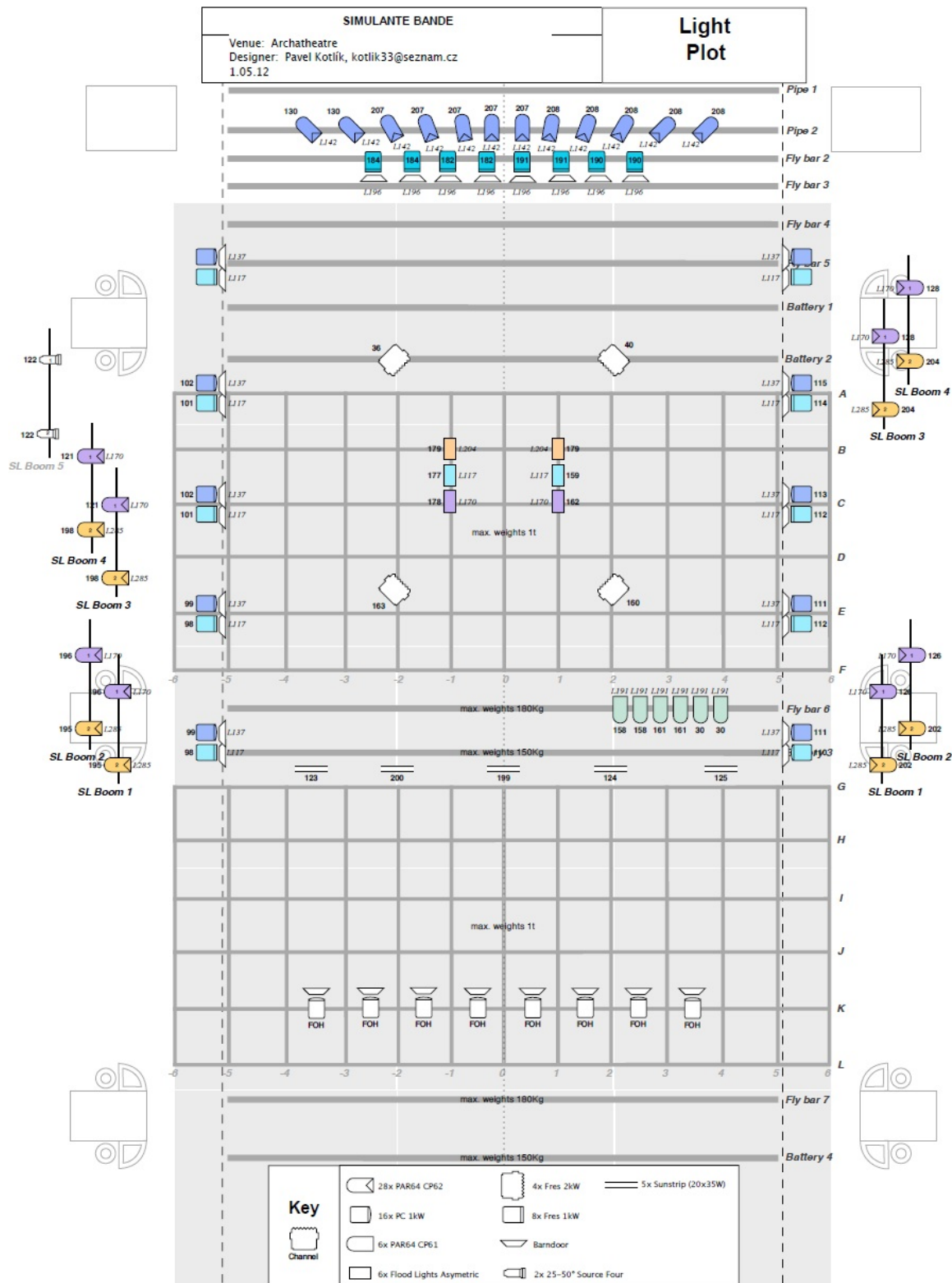
#### Zvuk / Sound:

- 1x zvukař s PA / sound designer with PA
- 1x odposlech / monitor speaker
- 1x zpěvový mic / vocal mic
- 1x mic kytarovy kombo / mic for guitar combo
- 1x mic na zvonkohru / mic for glockenspiel
- 1x mic na klarinet a saxofon / mic for clarinet and saxophon
- 4x DIBoxy (to use 2x loopstation boss rc 50)
- 6x stojan na mikrofony / stand to mics

**The main speakers should be behind the dancers so that they can hear the music. If this is not possible, please have also 2 mmonitor speakers for dancers.**

- bílý baletizol/ *white dance floor* 10m x 10m
- horizont černý samet/ *horizont black velvet*
- výška/ *height* 6m

**LIGHTS**



**Kontakty/ Contacts:**

Karolína Hejnová / production: +420 731 519 670, karolina.hejnova@gmail.com

Pavel Kotlík/ lights : +420 603 147 078, [kotlik33@seznam.cz](mailto:kotlik33@seznam.cz)