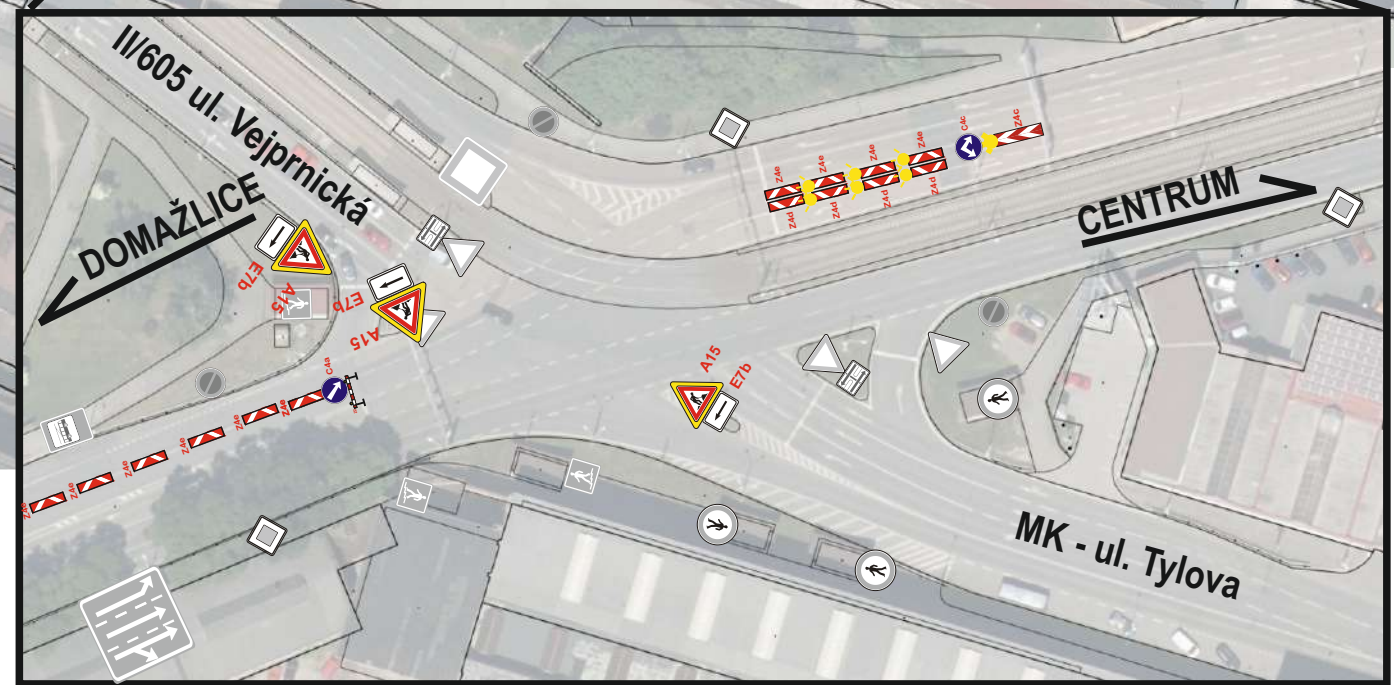
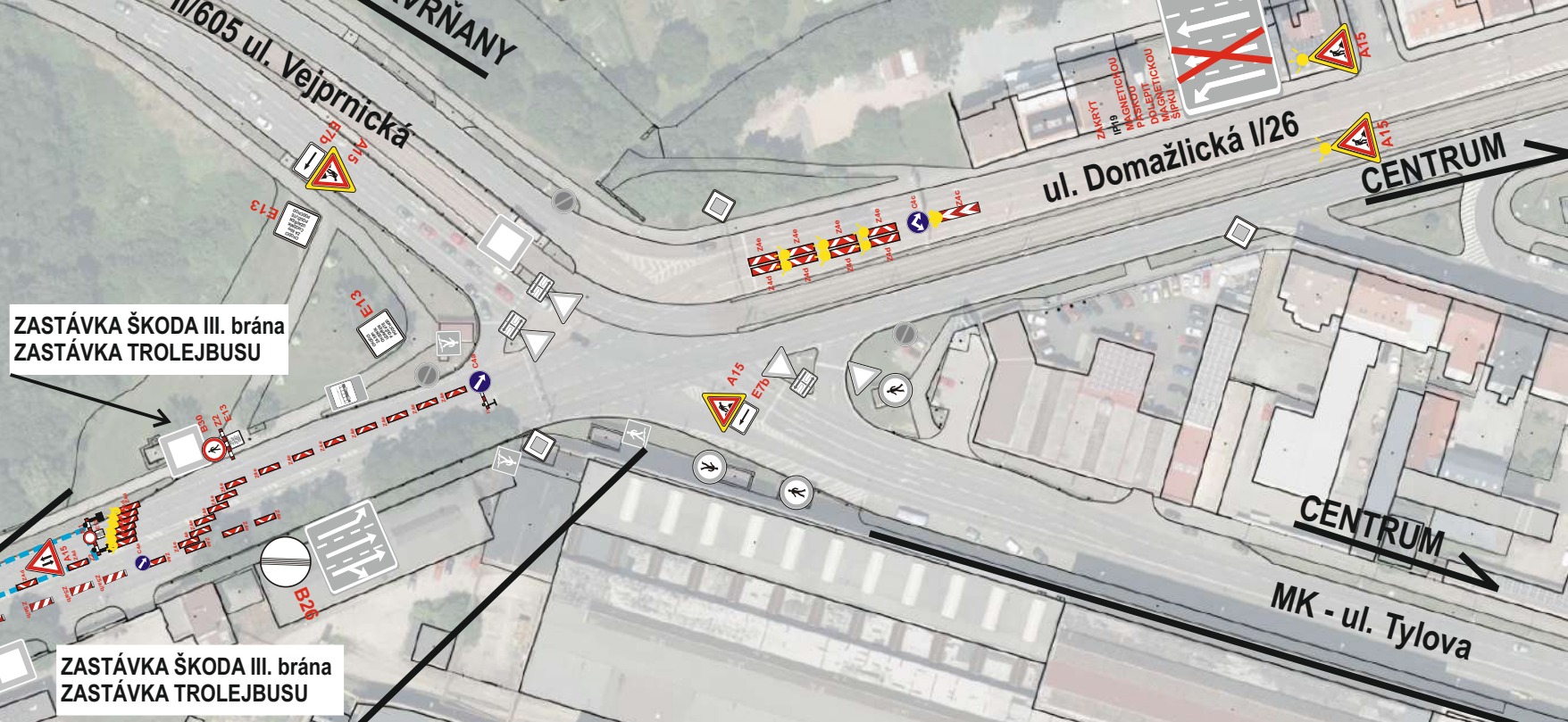
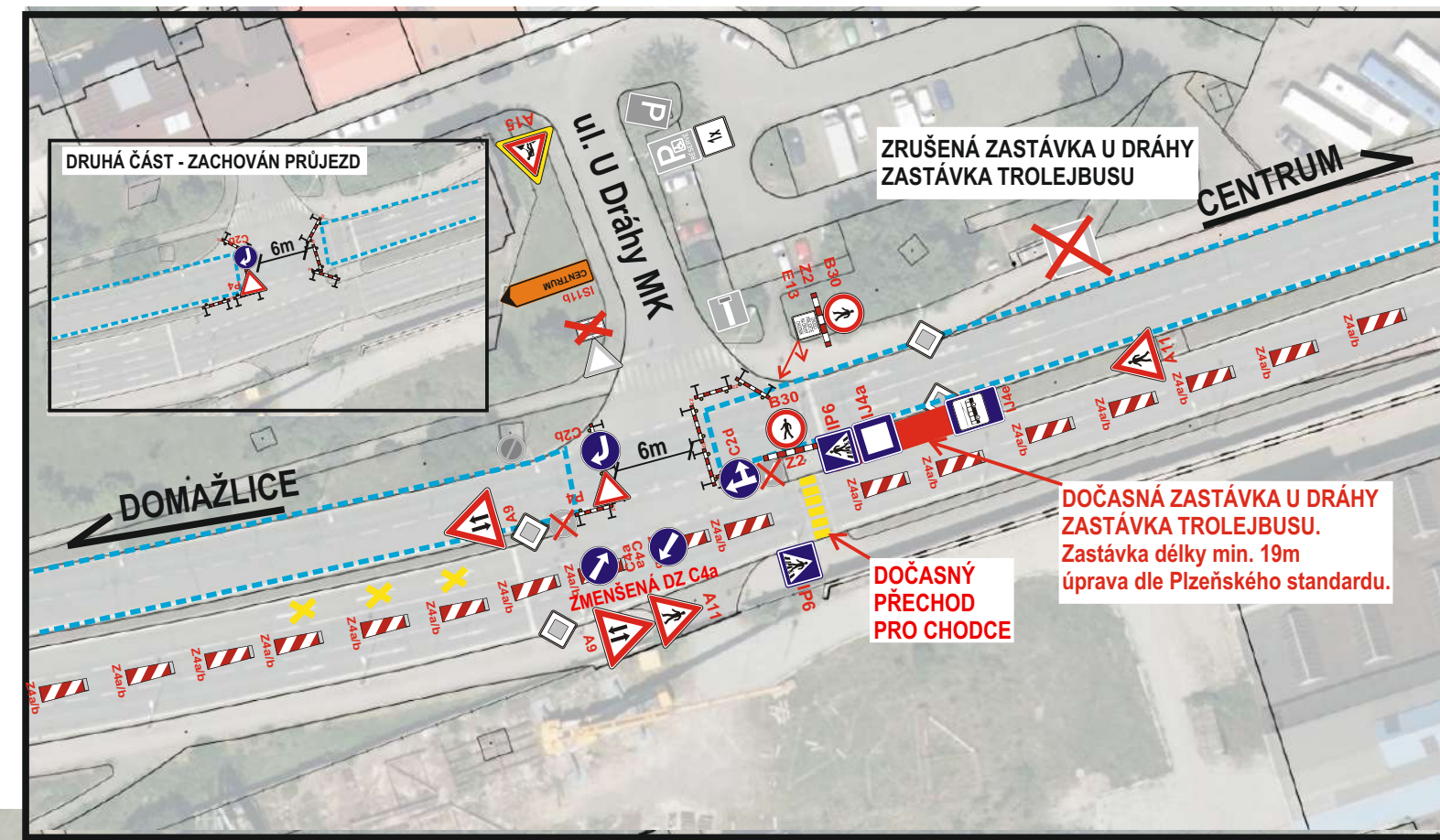
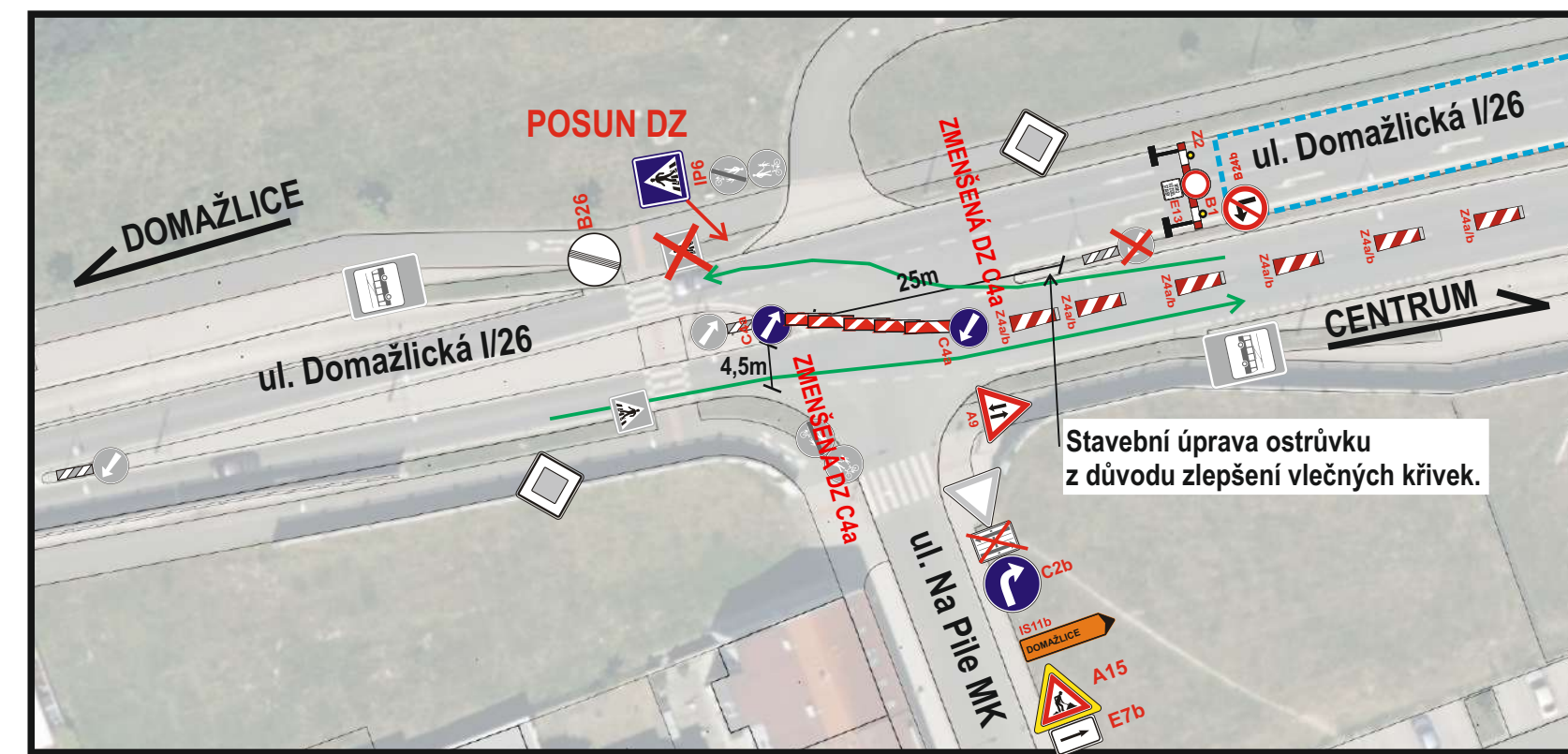


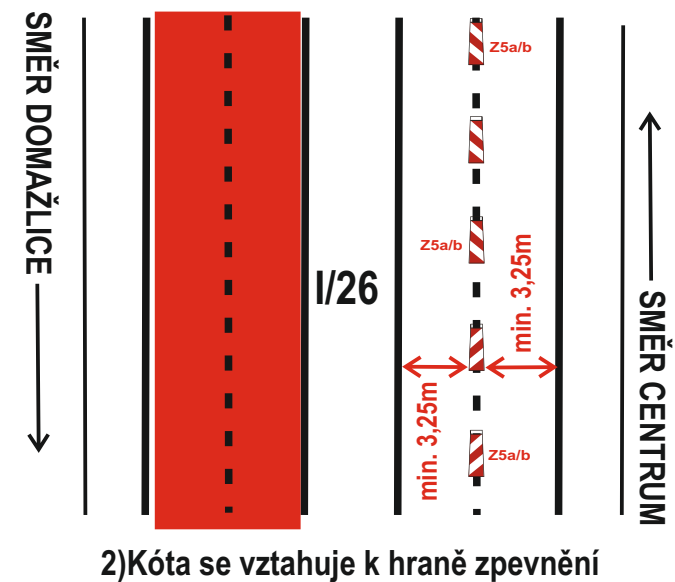
**SITUAČNÍ ZÁKRES UMÍSTĚNÍ PŘECHODNÉHO DOPRAVNÍHO ZNAČENÍ
SCHÉMA DIO - Plzeň, I/26 - ul. Domažlická - směr DOMAŽLICE**

KRPP-82827-2/ČJ-2026-0300DP

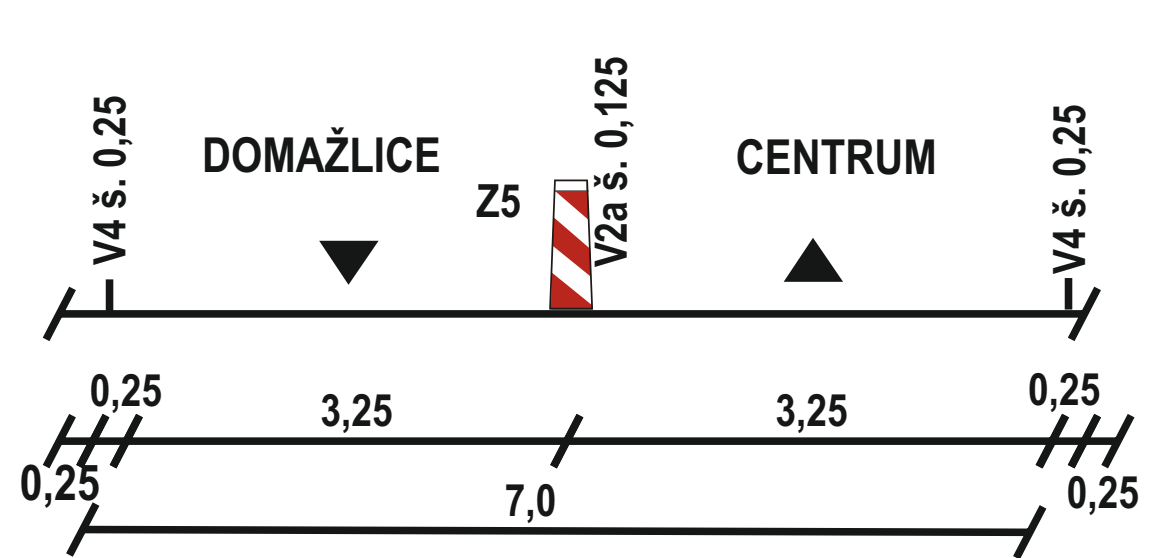
1. etapa dopravně inženýrského opatření
**POUŽITÉ DOPRAVNÍ ZNAČENÍ A DOPRAVNÍ ZAŘÍZENÍ
BUDE POUŽITA FÓLIE min. TŘÍDY 2. dle příručky ŘSD.
Z4d/e - odstup max. 10m.**



Průjezdový profil - DETAIL



ŘEZ A - A'



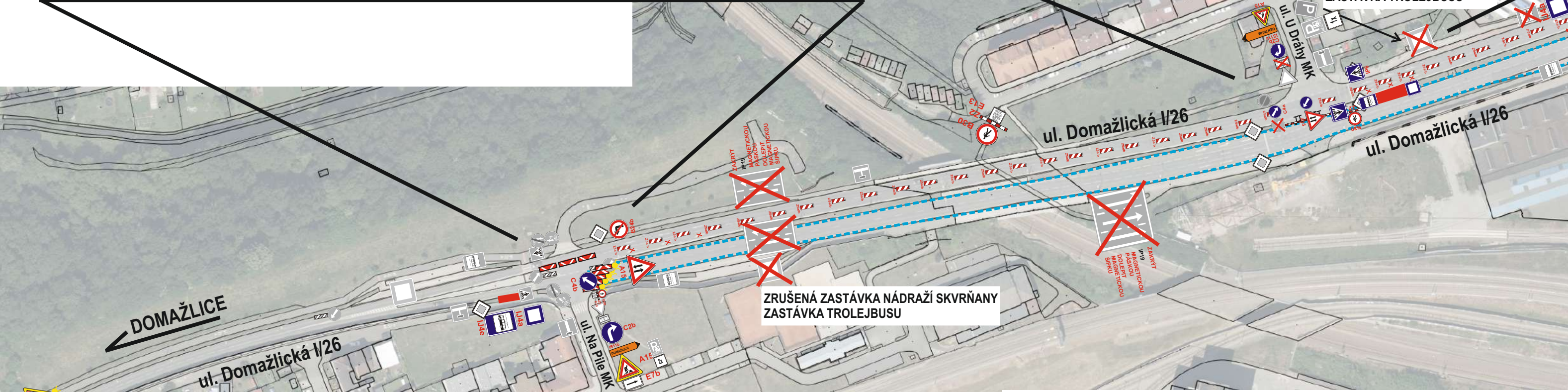
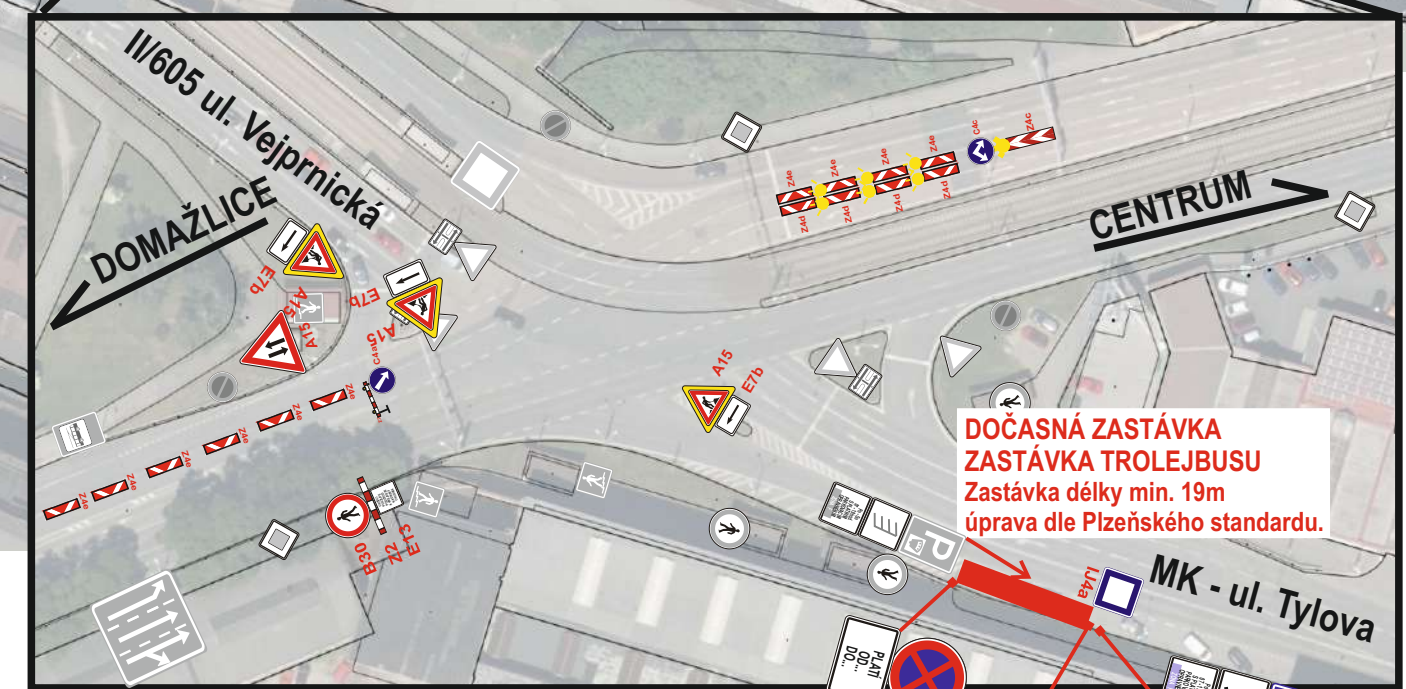
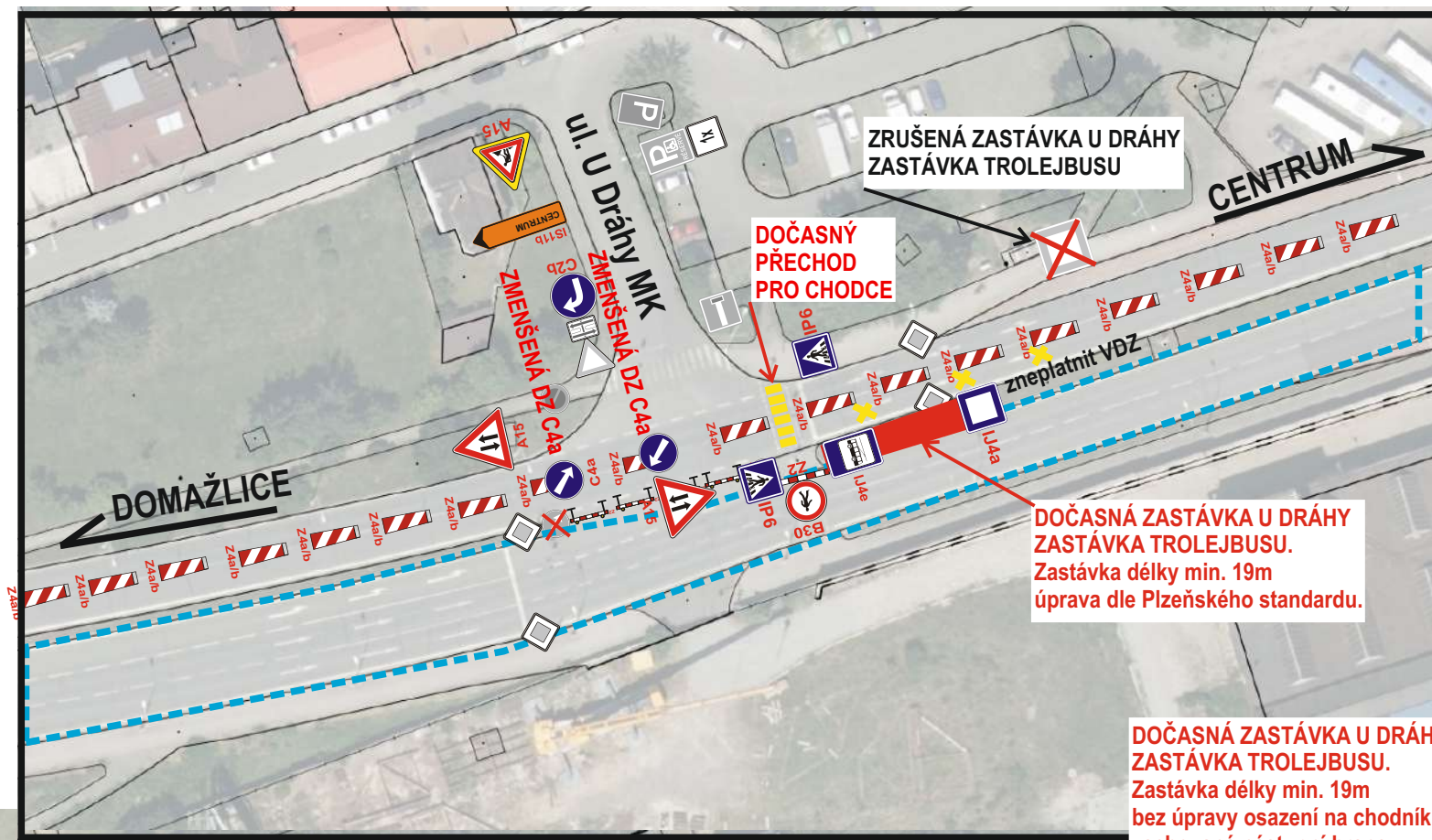
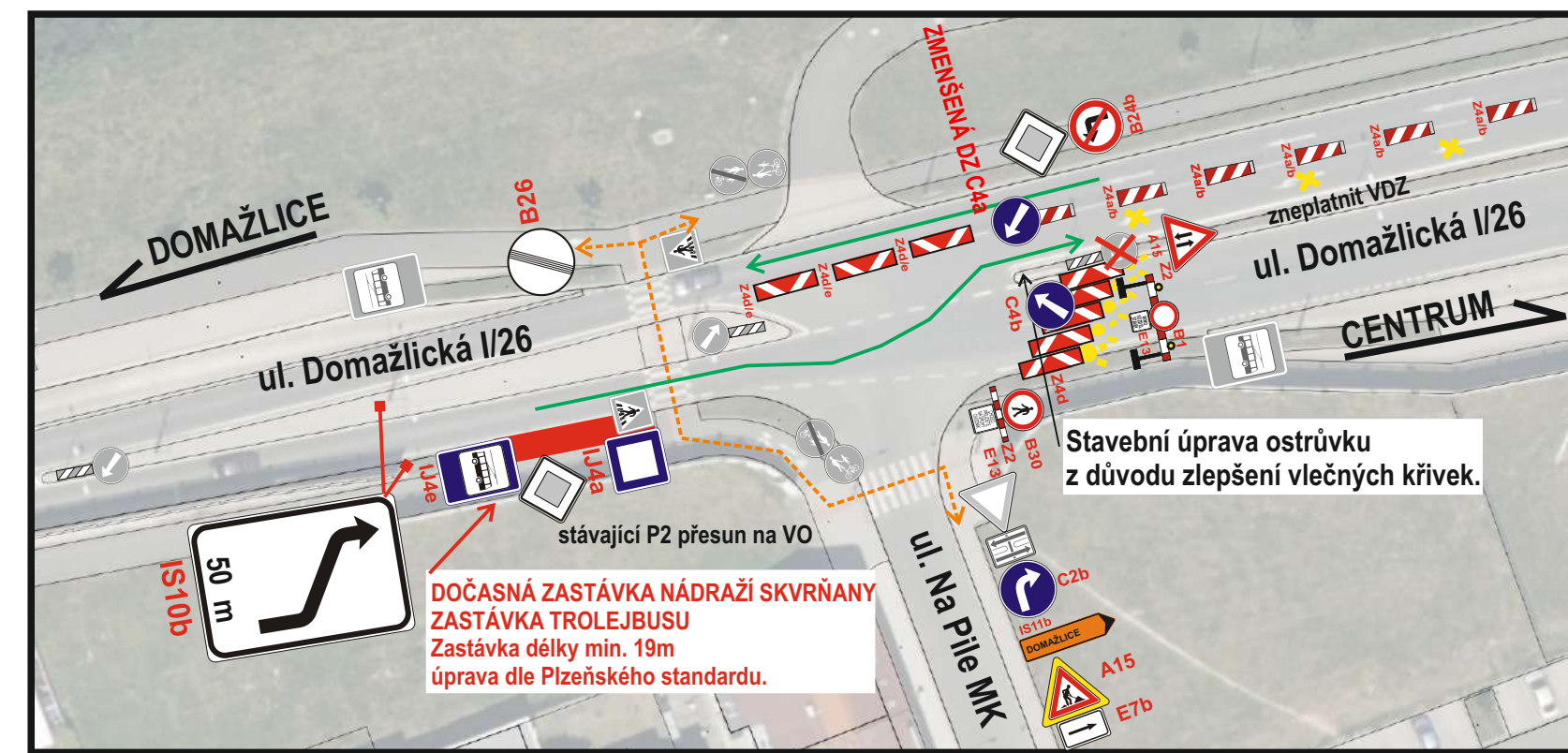
ZNAČKY PLZEŇ	
Tel.: +420 734 484 817 - E-mail: m.hana@znacky-plzen.cz - www.znacky-plzen.cz	
Vypracoval: Milan Hána	Zakázka: 68/2026
Akce: DIO sil. I/26 ul. Domažlická, Plzeň	Zadavatel: Berger Bohemia a.s.
Datum: 4.5.2026	

- SKUTEČNÉ UMÍSTĚNÍ DOČASNÉHO SVISLÉHO DOPRAVNÍHO ZNAČENÍ
- SKUTEČNÉ UMÍSTĚNÍ TRVALÉHO SVISLÉHO DOPRAVNÍHO ZNAČENÍ
- ÚSEK OPRAV

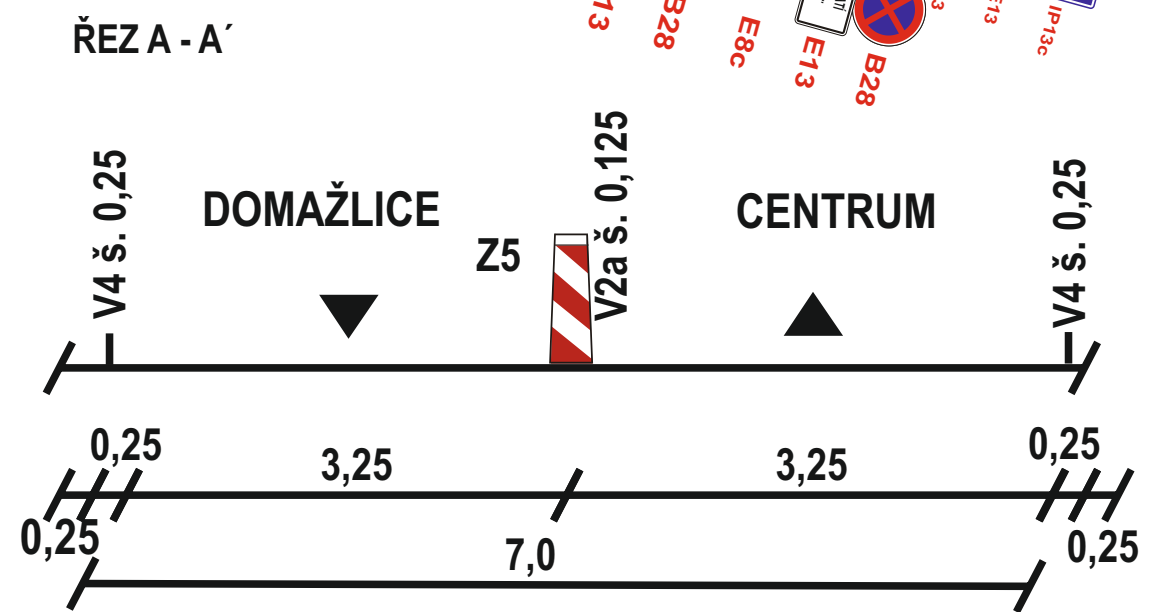
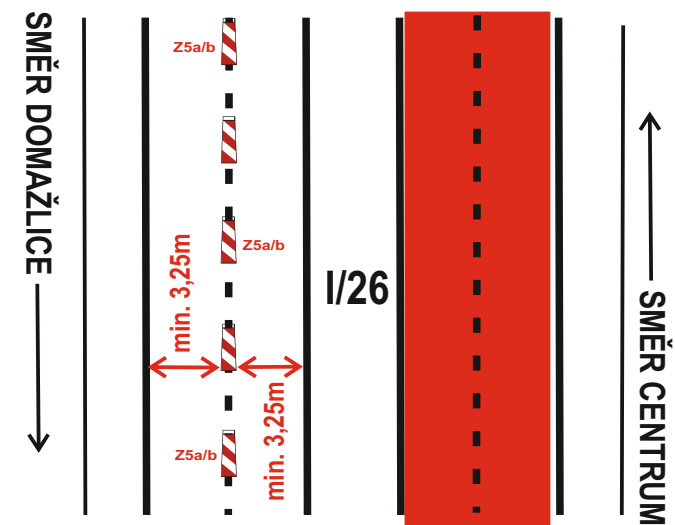
**SITUAČNÍ ZÁKRES UMÍSTĚNÍ PŘECHODNÉHO DOPRAVNÍHO ZNAČENÍ
SCHÉMA DIO - Plzeň, I/26 - ul. Domažlická - směr CENTRUM**

KRPP-82827-2/ČJ-2026-0300DP

2. etapa dopravně inženýrského opatření
**POUŽITÉ DOPRAVNÍ ZNAČENÍ A DOPRAVNÍ ZAŘÍZENÍ
BUDE POUŽITA FÓLIE min. TŘÍDY 2. dle příručky RSD.
Z4d/e a Z5a/b - odstup max. 10m.**



Průjezdový profil - DETAIL



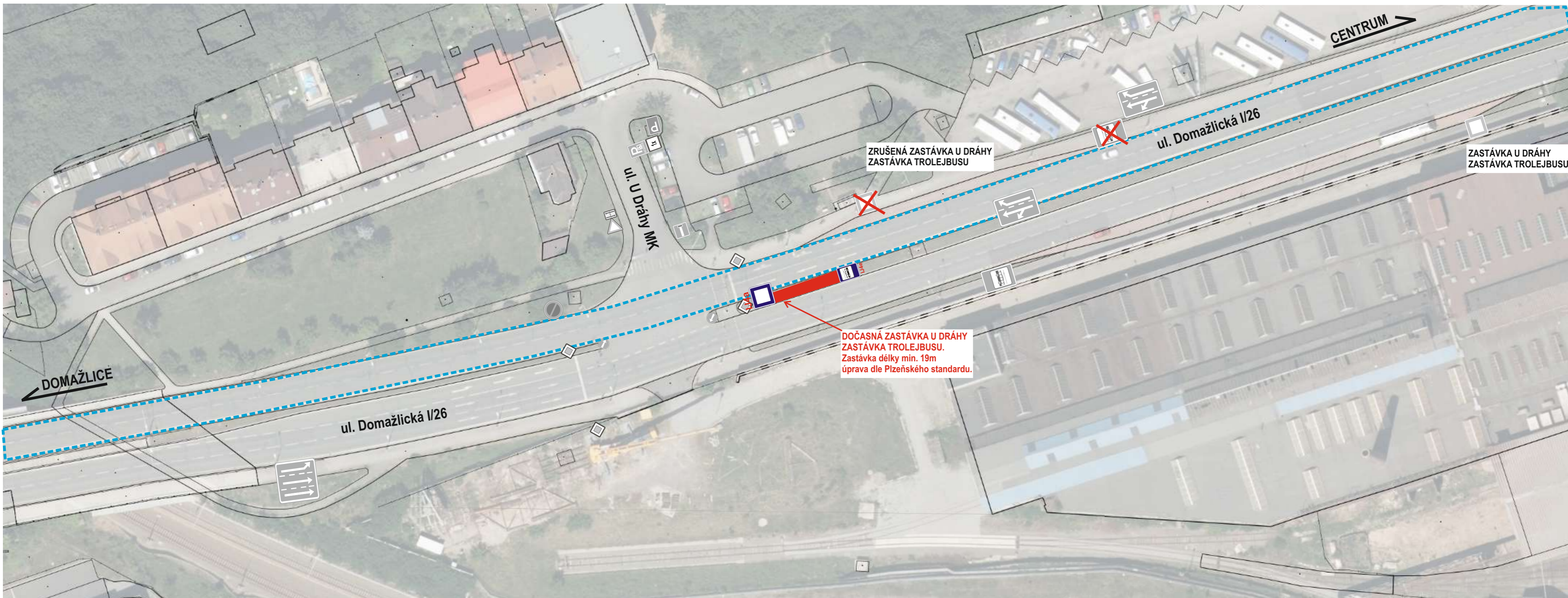
		Tel.: +420 734 484 817 - E-mail: m.hana@znacky-plzen.cz - www.znacky-plzen.cz	
		Vypracoval: Milan Hána	Zakázka: 68/2026
Akce: DIO sil. I/26 ul. Domažlická, Plzeň	Zadavatel: Berger Bohemia a.s.	Návrh DIO	

SKUTEČNÉ UMÍSTĚNÍ DOČASNÉHO SVISLÉHO DOPRAVNÍHO ZNAČENÍ

SKUTEČNÉ UMÍSTĚNÍ TRVALÉHO SVISLÉHO DOPRAVNÍHO ZNAČENÍ

ÚSEK OPRAV

1. etapa - zastávky



-  SKUTEČNÉ UMÍSTĚNÍ DOČASNÉHO SVISLÉHO DOPRAVNÍHO ZNAČENÍ
-  SKUTEČNÉ UMÍSTĚNÍ TRVALÉHO SVISLÉHO DOPRAVNÍHO ZNAČENÍ

ZNAČKY PLZEŇ

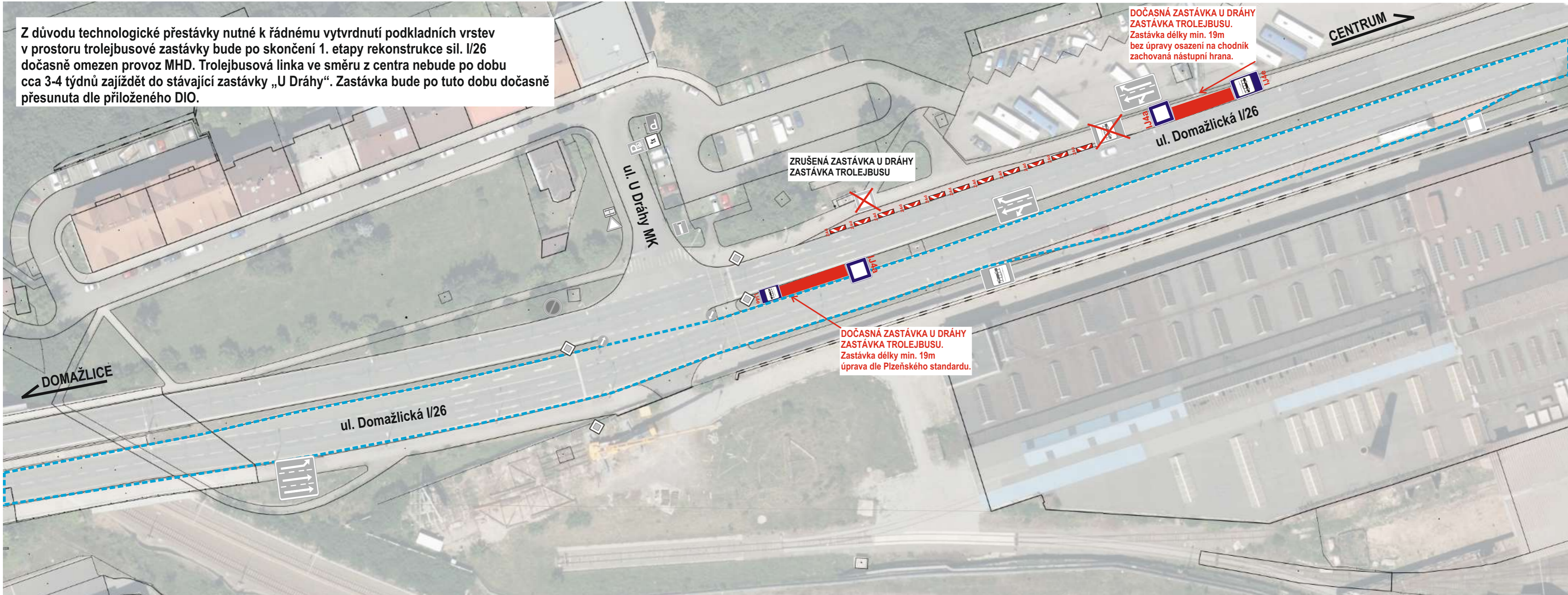
Tel.: +420 734 484 817 - E-mail: m.hana@znacky-plzen.cz - www.znacky-plzen.cz

Vypracoval: Milan Hána	Zakázka: 68/2026	Datum: 4.5.2026
Ákce: DIO sil. I/26 ul. Domažlická, Plzeň	Zadavatel: Berger Bohemia a.s.	

Návrh DIO

2. etapa - zastávky

Z důvodu technologické přestávky nutné k řádnému vytvrzení podkladních vrstev v prostoru trolejbusové zastávky bude po skončení 1. etapy rekonstrukce sil. I/26 dočasně omezen provoz MHD. Trolejbusová linka ve směru z centra nebude po dobu cca 3-4 týdnů zajišťovat do stávající zastávky „U Dráhy“. Zastávka bude po tuto dobu dočasně přesunuta dle přiloženého DIO.



DOČASNÁ ZASTÁVKA U DRÁHY
ZASTÁVKA TROLEJBUSU.
Zastávka délky min. 19m
bez úpravy osazení na chodník
zachovaná nástupní hrana.

ZRUŠENÁ ZASTÁVKA U DRÁHY
ZASTÁVKA TROLEJBUSU

DOČASNÁ ZASTÁVKA U DRÁHY
ZASTÁVKA TROLEJBUSU.
Zastávka délky min. 19m
úprava dle Plzeňského standardu.

- SKUTEČNÉ UMÍSTĚNÍ DOČASNÉHO SVISLÉHO DOPRAVNÍHO ZNAČENÍ
- SKUTEČNÉ UMÍSTĚNÍ TRVALÉHO SVISLÉHO DOPRAVNÍHO ZNAČENÍ

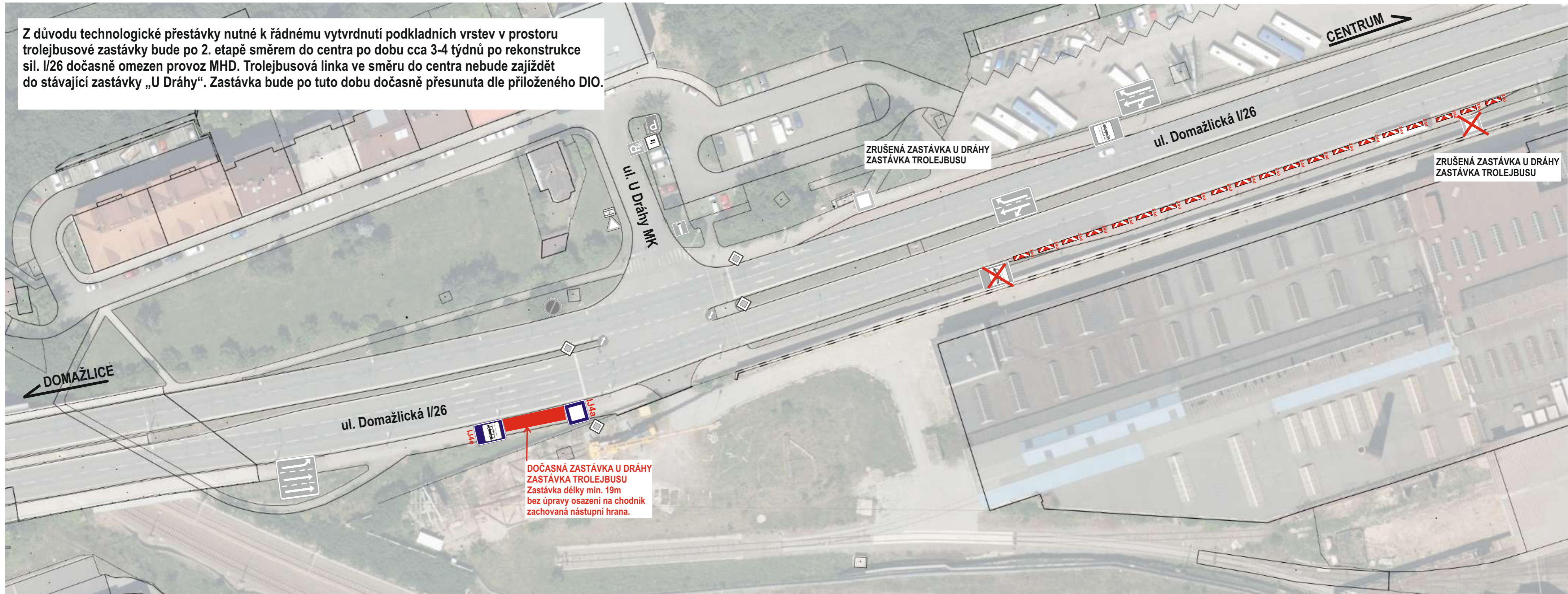
ZNAČKY PLZEŇ

Tel.: +420 734 484 817 - E-mail: m.hana@znacky-plzen.cz - www.znacky-plzen.cz

Vypracoval: Milan Hána	Zakázka: 68/2026	Datum: 4.5.2026
Akce: DIO sil. I/26 ul. Domažlická, Plzeň	Zadavatel: Berger Bohemia a.s.	

Návrh DIO

Z důvodu technologické přestávky nutné k řádnému vytvrzení podkladních vrstev v prostoru trolejbusové zastávky bude po 2. etapě směrem do centra po dobu cca 3-4 týdnů po rekonstrukci sil. I/26 dočasně omezen provoz MHD. Trolejbusová linka ve směru do centra nebude zajíždět do stávající zastávky „U Dráhy“. Zastávka bude po tuto dobu dočasně přesunuta dle přiloženého DIO.



SKUTEČNÉ UMÍSTĚNÍ DOČASNÉHO SVISLÉHO
DOPRAVNÍHO ZNAČENÍ

SKUTEČNÉ UMÍSTĚNÍ TRVALÉHO SVISLÉHO
DOPRAVNÍHO ZNAČENÍ

ZNAČKY
PLZEŇ

Tel.: +420 734 484 817 - E-mail: m.hana@znacky-plzen.cz - www.znacky-plzen.cz
Vypracoval: Milan Hána
Zakázka: 68/2026
Datum: 4.5.2026
Akce: DIO sil. I/26 ul. Domažlická, Plzeň
Zadavatel: Berger Bohemia a.s.

Návrh DIO