

Harmonogram druhé seče travnatých ploch 2026

Pro informaci přikládáme harmonogram průběhu seče s mapkami tak, aby došlo k větší informovanosti občanů. Ta by měla přispět k větší spokojenosti, připravenosti občanů na negativa při provádění prací a tím zmírnění konfliktních situací, zejména co se týká zašpinění a poškození zaparkovaných automobilů při provádění sečí.

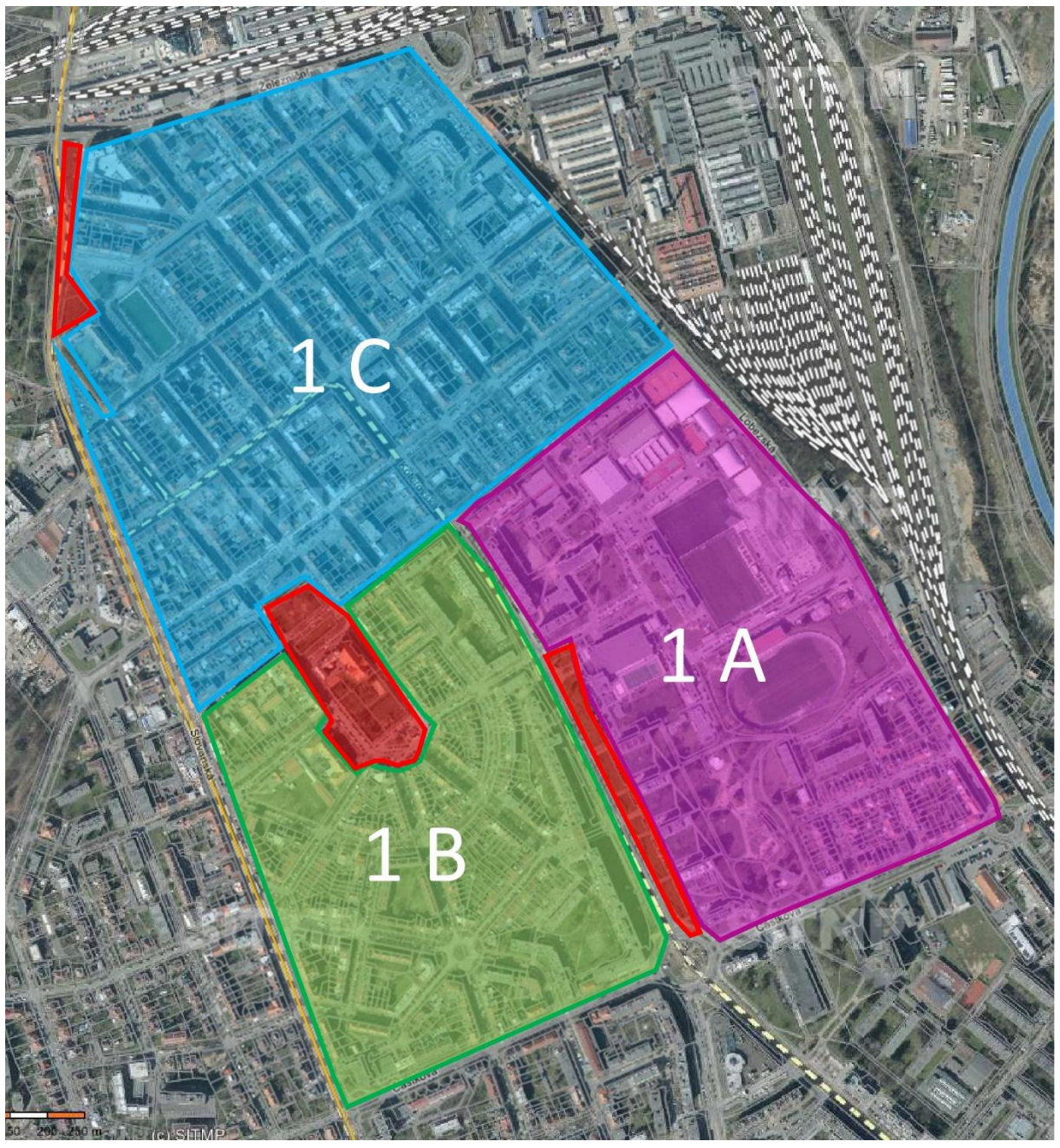
Úsek č.1	Lokalita	Termín
úsek 1A mezi MK	Chvojkovy lomy	11.6. – 13.6.
Intenzivní plochy	nám. Generála Píky, Jiráskovo nám., Mikulášské nám.	8.6. – 12.6.
úsek 1A mezi MK	Částkova, Lobežská, Koterovská, Táborská	15.6. – 22.6.
úsek 1B mezi MK	Částkova, Slovanská, Koterovská, Táborská	23.6. – 26.6.
úsek 1C mezi MK	Táborská, Lobežská, Železniční, Slovanská	29.6. – 2.7.

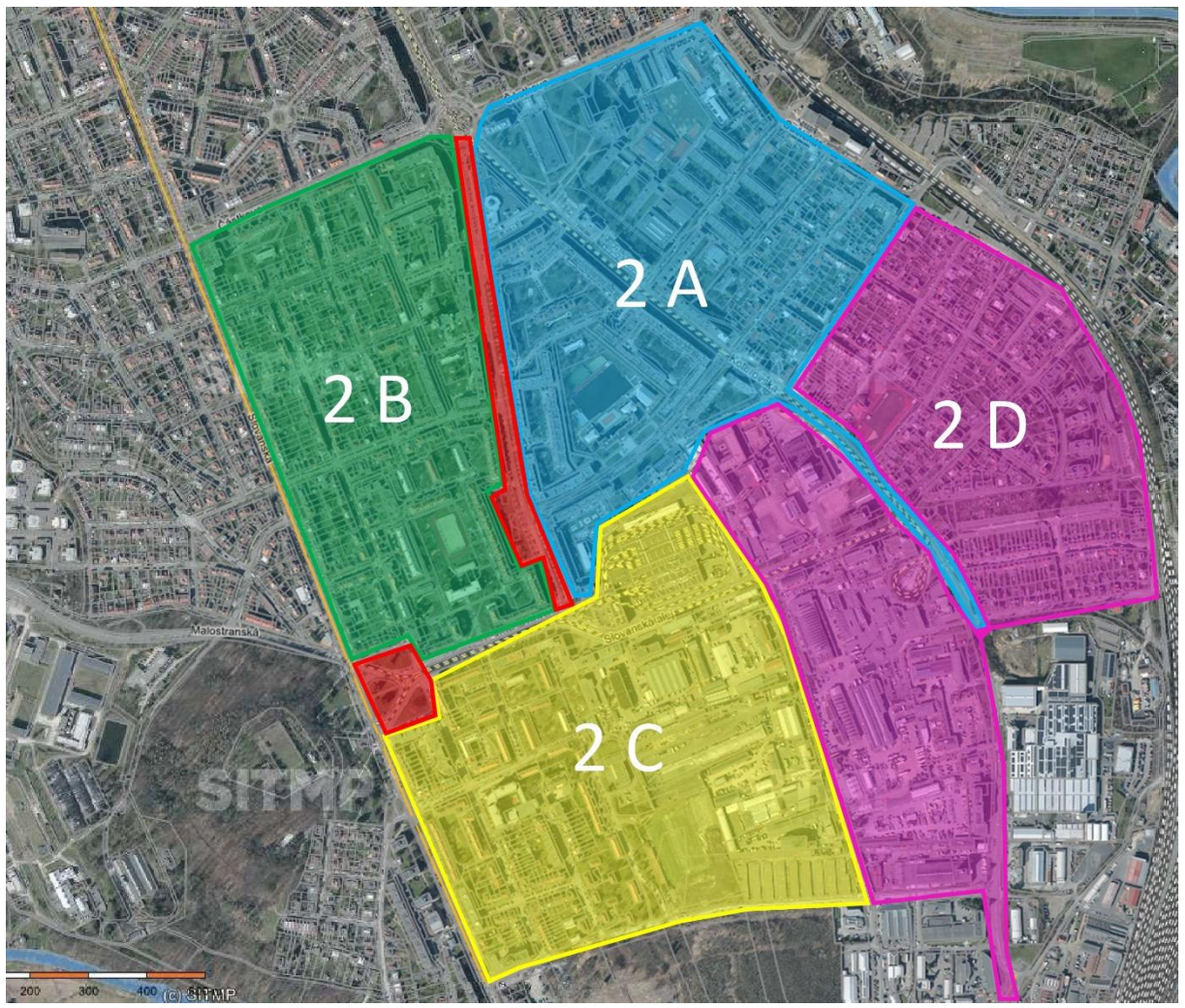
Úsek č.2	Lokalita	Termín
Intenzivní plochy	Francouzská, náměstí Milady Horákové	8.6. – 15.6.
Mateřské školy		Dle potřeby
úsek 2A mezi komunikacemi	Částkova, Koterovská Francouzská, Brojova	16.6. – 22.6.
úsek 2B mezi komunikacemi	Blatenská, Na Celchu, Petřínská, Sladovnická, U Světovaru, Ječná, Pivovarská, Jubilejní, Cukrářská, Libušínská, Barákova, Velenická	23.6. – 29.6.
úsek 2C mezi komunikacemi	Kpt. Jaroše, Ruská, Kyjevská, U Hvězdárny, Rychtaříkova, Neumannova, Čapkovo náměstí, Strnadova, Ořechová	30.6. – 6.7.
Úsek 2D mezi komunikacemi	Náměstí Milady Horákové, Slovanská Alej, Chválenická, Topolová, Na Průtahu, U Školky, Šeříková, Skladová, Koterovská	7.7. – 13.7.

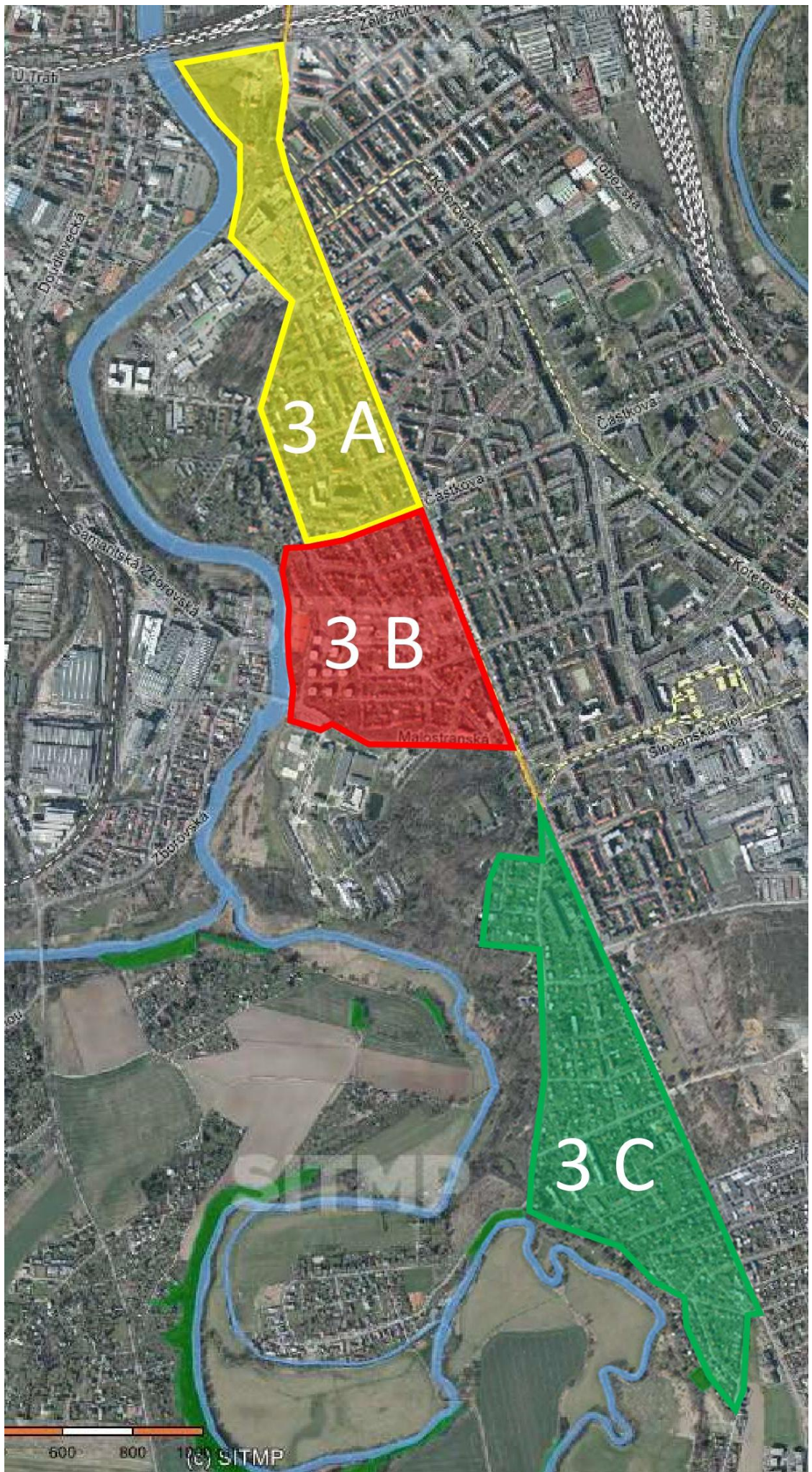
Úsek č. 3	Lokalita	Termín
	Plocha U Ježíška	25.6. – 27.6.
Úsek 3A mezi komunikacemi	Papírnická, Slovanská, Motýlí, Habrová, Květná	9.6. – 12.6.
Úsek 3B mezi komunikacemi	Slovanská, Motýlí, Květná, Malostranská	15.6. – 18.6.
Úsek č. 3C mezi komunikacemi	Nepomucká, Plzeňská cesta, Úhlavská, Kostincova, Do Zámostí	19.6. – 24.6.
Mateřské školy	MŠ Zelenohorská	8.6.
Mateřské školy	MŠ Habrová	8.6.
	U Ježíška, cyklistická stezka, cvičiště, Liliová	29.6. – 30.6.

Úsek č. 4	Lokalita	Termín
Úsek 4A mezi komunikacemi	Na Bořích, Do Zámostí, Zadní cesta, Přední cesta, Ovesná, Písecká, U Seřadiště	15.6. – 20.6.
Úsek 4B mezi komunikacemi	Božkov	23.6. – 27.6.
Úsek č. 4C mezi komunikacemi	Koterov	29.6. – 30.6.
Úsek č. 4D mezi komunikacemi	Hradiště	22.6.
Mateřská škola	MŠ Barvínkova	

Při nepříznivém počasí nebo dalších vlivů na seč může dojít k odchylkám od uvedených termínů.







U Trah

Dvořákova

Čestkova

Malostranská

3 A

3 B

3 C

600 800

SITMP

