

KOORDINAČNÍ SITUAČNÍ VÝKRES

SEZNAM STAVEBNÍCH OBJEKTŮ

LEGENDA

- VOZOVKA – ASFALTOVÝ POVRCH
- RAMPA – ŽULOVÉ OBRUBNÍKY OP1 (320x240)
- PARKOVACÍ STÁNÍ – ZATRAVŇOVACÍ DLAŽBA 210X140 V BARVĚ PŘÍRODNÍ TL. 0,08 m
- VYHRAZENÉ PARKOVACÍ STÁNÍ – ZÁMKOVÁ DLAŽBA V BARVĚ PŘÍRODNÍ TL. 0,08 m
- STANOVISŤE NA KOMUNÁLNÍ ODPAD – ZÁMKOVÁ DLAŽBA V BARVĚ PŘÍRODNÍ TL. 0,06 m
- CHODNÍK – ASFALTOVÝ POVRCH
- CHODNÍKOVÝ PŘEJEZD – ZÁMKOVÁ DLAŽBA V BARVĚ PŘÍRODNÍ TL. 0,08 m
- BEZBARIÉROVÉ PRVKY
- ZATRAVNĚNÍ
- MEZERA V OBRUBNÍKU š. 1,00 m
- PALISÁDY
- DRENÁŽ
- NOVÉ STROMY – JASAN – FRAXINUS EXCELSIOR ALTHENA
- STROMY URČENÉ KE KÁCENÍ
- KEŘE URČENÉ KE KÁCENÍ
- SLOUP URČENÝ K PŘELOŽCE
- ZELEŇ V BLÍZKOSTI STAVBY BUDE CHRÁNĚNA DLE ČSN 839061
- NÁDOBY NA TRÍDĚNÝ ODPAD
- KOMUNÁLNÍ ODPAD

STÁVAJÍCÍ INŽENÝRSKÉ SÍTĚ

- SDĚLOVACÍ VEDENÍ METALICKÉ (NAZEMNÍ) | CETIN
- SDĚLOVACÍ VEDENÍ METALICKÉ (PODZEMNÍ) | CETIN
- SDĚLOVACÍ VEDENÍ OPTICKÉ | CETIN
- SDĚLOVACÍ VEDENÍ NEPROVOZOVANÉ | CETIN
- SDĚLOVACÍ VEDENÍ | T-Mobile
- SILOVÉ VEDENÍ – NN (PODZEMNÍ)
- SILOVÉ VEDENÍ – VN (PODZEMNÍ)
- PLYNOVODNÍ POTRUBÍ – STL (PODZEMNÍ)
- VEŘEJNÉ OSVĚTLENÍ (PODZEMNÍ)
- SDĚLOVACÍ VEDENÍ | Vodafone
- KANALIZACE JEDNOTNÁ
- VODOVODNÍ POTRUBÍ
- HORKOVOD (PODZEMNÍ)

NOVÉ NAVRŽENÉ INŽENÝRSKÉ SÍTĚ

- PŘÍPOJKA ULIČNÍ VPUSTI
- VEŘEJNÉ OSVĚTLENÍ (PODZEMNÍ)

POZNÁMKA

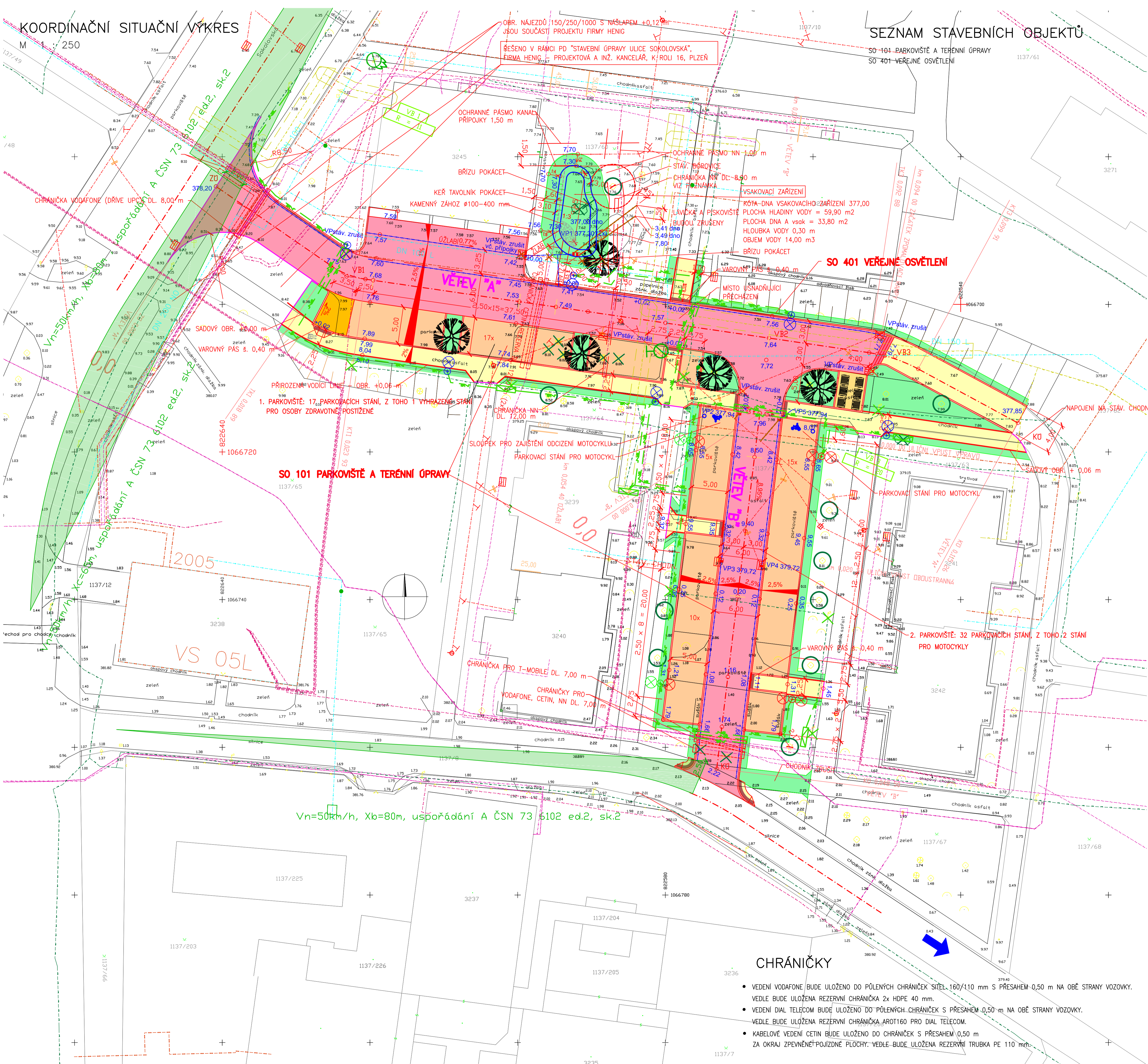
- PŘED ZAHÁJENÍM ZEMNÍCH PRACÍ JE NUTNO VÝŽADAT VYTÝČENÍ, ZPŮSOB OCHRANY A DOZOR OD SPRÁVCŮ STÁV. INŽ. SÍTÍ V PROSTORU VÝSTAVBY.
- SPECIFIKACI STROMŮ A KEŘŮ URČENÝCH KE KÁCENÍ VIZ PŘÍLOHA K SOUHRNNÉ TECHNICKÉ ZPRÁVĚ.
- ZPŮSOB PŘELOŽKY DISTRIBUČNÍ SOUSTAVY BUDE PROVEDEN DLE SMLUVY MEZI INVESTOREM A ČEZ Distribuce, a.s. (VIZ SOUHRNNÁ TECHNICKÁ ZPRÁVA). SMLOUVA Č.: Z_S14_12_B120078842.

AKTUALIZOVÁNO DNE 07.2025

SOUŘADNICOVÝ SYSTÉM S-JTSK

VÝŠKOVÝ SYSTÉM BALT PO VYROVNÁNÍ

Ing. Věra Štátná - projektování dopravních staveb			
Loudův 1028, 334 41 Dobruška, tel.: 606 484 901, E-mail: stastna2007@gmail.cz			
Vedoucí projektant	Ing. Věra Štátná		
Odpovědný projektant	Ing. Věra Štátná		
Vypracoval	Ing. Věra Štátná		
Objednatel / investor	Statutární město Plzeň, zastoupené Městským obvodem Plzeň 1		
Místo stavby	ul. Sokolovská 90-106, Plzeň		
Stavba	Parkoviště Sokolovská 90 - 106, Plzeň	Stupeň DSP+PDPS	Číslo paré
		Datum 10/2020	
		Č. zakázky 2018/004515	
Profese	Dopravní stavby	Formáty 8A4	Č. přílohy
Obsah přílohy	KOORDINAČNÍ SITUAČNÍ VÝKRES		Mřítko 1 : 250
			C.3



CHRÁNIČKY

- VEDENÍ VODAFONE BUDE ULOŽENO DO PŮLENÝCH CHRÁNIČEK SÍTEL 160/110 mm S PŘESAHEM 0,50 m NA OBE STRANY VOZOVKY. VEDLE BUDE ULOŽENA REZERVNÍ CHRÁNIČKA 2x HDPE 40 mm.
- VEDENÍ DIAL TELECOM BUDE ULOŽENO DO PŮLENÝCH CHRÁNIČEK S PŘESAHEM 0,50 m NA OBE STRANY VOZOVKY. VEDLE BUDE ULOŽENA REZERVNÍ CHRÁNIČKA AROT160 PRO DIAL TELECOM.
- KABELOVÉ VEDENÍ CETIN BUDE ULOŽENO DO CHRÁNIČEK S PŘESAHEM 0,50 m ZA OKRAJ ZPEVNĚNÉ POJIZDNÉ PLOCHY. VEDLE BUDE ULOŽENA REZERVNÍ TRUBKA PE 110 mm.