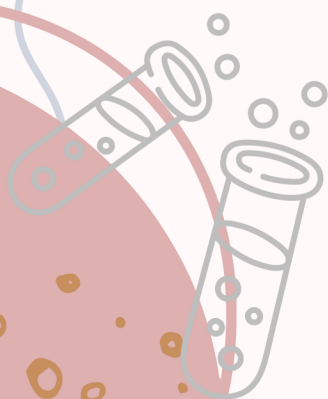
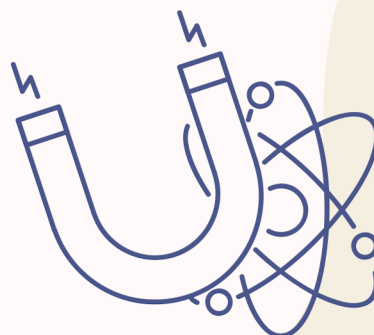


autor Mgr. Dita Macháčková
design a ilustrace BcA. Alina Pylaeva

**SOUBOR
VÝUKOVÝCH MATERIÁLŮ
PRO ŽÁKY-CIZINCE
NA 2. STUPNI ZŠ**



NA 2



SOUBOR VÝUKOVÝCH MATERIÁLŮ PRO ŽÁKY-CIZINCE NA 2. STUPNI ZŠ

český jazyk

matematika

zeměpis

přírodopis

dějepis

fyzika

výchova k občanství

chemie



MINISTERSTVO VNITRA
ČESKÉ REPUBLIKY

Pomáhající  **Plzeň**

Materiál vznikl v rámci projektu „Podpora integrace cizinců na lokální úrovni v roce 2022“, který je financovaný Ministerstvem vnitra ČR a realizován Odborem sociálních služeb Magistrátu města Plzně.

autor Mgr. Dita Macháčková
design a ilustrace BcA. Alina Pylaeva

Plzeň 2022

Milé kolegyně, milí kolegové,

v rukou držíte soubor materiálů pro žáky-cizince na 2. stupni ZŠ, který zahrnuje předměty český jazyk a literatura, matematika, zeměpis, dějepis, přírodopis, fyzika, chemie a výchova k občanství. Jeho cílem je usnadnit první kroky ve výuce daného předmětu žáka-cizince, který zcela či téměř neovládá naši mateřštinu, tedy český jazyk.

Učitelům materiály pomohou:

- a) pochopit proces získávání jazykové kompetence u žáka-cizince,
- b) zapojit žáka-cizince do výuky (i přes jeho jazykový deficit),
- c) inspirovat se ve vytváření podpůrných materiálů pro žáka-cizince.

Žákům-cizincům materiály umožní:

- a) okamžitě se zapojit do výuky v jednotlivých předmětech, a to poměrně samostatně,
- b) naučit se některé ze základních instrukcí,
- c) získat první slovní zásobu v jednotlivých předmětech,
- d) seznámit se s českým jazykem.

Soubor je tvořen:

1. Společnou **přílohou**, kde se nachází:

- a) toto úvodní metodické seznámení,
- b) užívané instrukce, které jsou znázorněny obrázkem,
- c) česká abeceda a vzor psacího písma (vzorová slova jsou znázorněna barevně dle mluvnického rodu, tj. mužský rod modře, ženský rod červeně a střední rod zeleně).

Instrukce a abecedu je třeba žáku-cizinci vytisknout, aby je měl při plnění úkolů při sobě.

2. **Pracovními listy** pro jednotlivé předměty, které obsahují **výkladovou** a **úkolovou** složku. Jejich uspořádání je dáno tématem, kterým se zabývá, tj. nejdříve je výkladová část následována úkoly nebo jsou úkoly vkládány průběžně do výkladu. U každého úkolu je modře zobrazen **vzor** řešení. Pod oranžovou **ikonkou** QR kódu se skrývá **online aktivita** vytvořená v aplikaci LearningApps. Její funkce je upevňovací, procvičovací a také sebekontrolní. Ikonka je při zobrazení na monitoru aktivní, tj. automaticky převede žáka k patřičnému cvičení. Online aktivity je možné zobrazit také díky QR kódu a zkrácenému URL odkazu, jejich seznam je zařazen na konci každého pracovního materiálu pro daný předmět.

Jako autorky jsme se snažily o to, aby byl materiál názorný a intuitivní. Přesto je třeba určitá míra asistence u žáka, který pracovní listy vyplňuje. Je nutné, aby žák úkoly plnil v uvedeném pořadí, neboť získání další jazykové kompetence v daném cvičení je vždy závislé na předchozím úkolu. Žák si potřebuje být jist, že pochopil zadání i probíranou látku, přestože je toto ověření do jisté míry suplováno online aktivitami.

Je možné, že jako odborníci na daný předmět objevíte jevy, ke kterým budete mít výhrady, a to v oblasti užívání češtiny (např. výraz *jaký* místo *který* apod.) či v oblasti odborné (dělení různých jevů do kategorií apod.). Pokuste se nad tímto přivřít oči, neboť pro cizince je v první fázi výuky velmi důležité, aby jazyk instrukcí i tématu byl co nejvíce zjednodušený a názorný. Musíme si uvědomit, že žák-cizinec bude schopen pochopit látku v plné šíři i hloubce a toto porozumění vyjádřit jazykově až za několik měsíců, dokonce i let.

Přejeme Vám, aby tyto pracovní listy napomohly jak Vám, tak i žákům-cizincům překlenout nelehké období prvních výukových hodin na 2. stupni ZŠ. Budeme velmi rády za zpětnou vazbu.

autorky

Mgr. Dita Macháčková, autorka

ditusamachonte@seznam.cz

Dita Macháčková, členka a bývalá tajemnice AUČCJ. Vystudovala češtinu a ruštinu na FPE ZČU v Plzni, kde po dokončení studia začala vyučovat ruskou literaturu a češtinu pro cizince, které se věnuje dodnes. Od roku 2004 působí na LF UK v Plzni, kde vede semináře češtiny pro cizince. Několik let se pravidelně účastní MLJŠ ZČU v Plzni, v letech 2012–2017 jako koordinátorka sekce češtiny pro cizince. Je členkou zkušebních komisí zkoušek češtiny pro cizince, metodickou kurzů češtiny pro cizince, přednáší problematiku výuky češtiny pro cizince na ZČU v Plzni a spolupracuje s mnoha subjekty (vzdělávací instituce, neziskové organizace, soukromé firmy). Ve volném čase se věnuje výuce dětí a svému projektu CZECHING (www.czeching.cz), kde sdílí vytvořené materiály či tipy do výuky a pořádá metodické webináře.

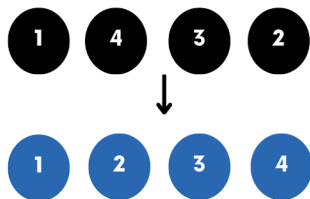
BcA. Alina Pylaeva, design a ilustrace

pylaevalin@gmail.com

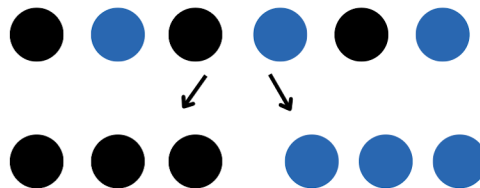
Alina Pylaeva, ilustrátorka původem z Běloruska. V roce 2019 absolvovala obor Didaktická ilustrace na FDU ZČU v Plzni, v současné době pracuje na diplomové práci v oboru Mediální ilustrace. Zúčastnila se kolektivních výstav různých českých a mezinárodních projektů, její ilustrace jsou v několika kolektivních knihách o Česku a českých dějinách. Spolupracovala s UJP ZČU, Odborem životního prostředí města Plzně a soukromými firmami. Specializuje se na didaktické ilustrace přírody, folklóru, lidových tradic, historických událostí a osobností a na komiks. Její tvorbu můžete sledovat na [Instagramu](https://www.instagram.com/illu.ali) @illu.ali.

INSTRUKCE

Seřad'te:



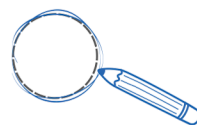
Roztříd'te:



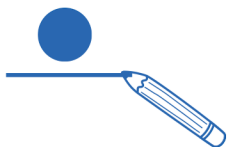
Zakroužkujte:



Obtáhněte:



Podtrhněte:



Opište:



Přepište:

Auto



Napište:



Auto

Spojte:



Doplňte:



INSTRUKCE

Počítejte:

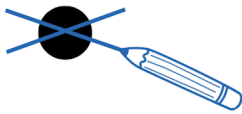
$$2 + 2 = 4$$



Říkejte:



Škrtněte:



ABECEDA



Aa *Aa*
auto



Bb *Bb*
bota



Cc *Cc*
cukr



Čč *Čč*
čaj



Dd *Dd*
dům



Ďď' *Ďď'*
lod'



Ee *Ee*
elektrika



Ff *Ff*
fix



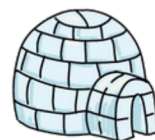
Gg *Gg*
guma



Hh *Hh*
houba



Ch ch *Ch ch*
chléb



li *li*
iglú



Jj *Jj*
jazyk



Kk *Kk*
kniha



Ll *Ll*
lavice



Mm *Mm*
mapa



Nn *Nn*
nástěnka



Ňň *Ňň*
kůň



Oo *Oo*
okno



Pp *Pp*
pravítko



Qq *Qq*
QR kód



Rr *Rr*
rohlík



Řř *Řř*
řeka



Ss *Ss*
sešit



Šš *Šš*
škola



Tt *Tt*
tužka



Ťť *Ťť*
déšť



Uu *Uu*
učitel



Vv *Vv*
vlak



Ww *Ww*
wifi



Xx *Xx*
xylofon



Yy *Yy*
ypsilon



Zz *Zz*
zrcadlo



Žž *Žž*
židle

The background is a light peach color with various abstract shapes and patterns. In the top left, there's a large, irregular shape in shades of yellow and light purple. In the top right, there's a yellow shape with small brown dots and a light blue circle with two concentric purple outlines. In the bottom left, there's a yellow shape with a light blue circle and a pattern of small brown dots. In the bottom right, there's a large yellow shape with a purple shape inside it, and several small light blue circles. The text is centered in a white rectangular box.

ČESKÝ JAZYK

ABECEDA

A B C

ČESKÝ JAZYK

VÝUKOVÝ MATERIÁL PRO ŽÁKY-CIZINCE

Abeceda	s. 3
Písmeno a hláska	s. 3
Hlázky	s. 4
Slabika	s. 6
Slovo x věta	s. 6
Podstatné jméno	s. 7
Přídavné jméno	s. 8
Český jazyk - online aktivity	s. 11



MINISTERSTVO VNITRA
ČESKÉ REPUBLIKY

Pomáhající  **Plzeň**

Materiál vznikl v rámci projektu „Podpora integrace cizinců na lokální úrovni v roce 2022“, který je financovaný Ministerstvem vnitra ČR a realizován Odborem sociálních služeb Magistrátu města Plzně.

autor Mgr. Dita Macháčková
design a ilustrace BcA. Alina Pylaeva

Plzeň 2022

ABECEDA

Abeceda je
v příloze.

A = velké písmeno

a = malé písmeno

A a, Á á, B b, C c, Č č, D d, Ď d', E e, É é, Ě ě, F f, G
g, H h, Ch ch, I i, Í í, J j, K k, L l, M m, N n, Ň ň, O o,
Ó ó, P p, Q q, R r, Ř ř, S s, Š š, T t, Ť ť, U u, Ú ú, Ů ů,
V v, W w, X x, Y y, Ý ý, Z z, Ž ž

1 Doplňte (velká) písmena:

A _ B C _ D _ E _ _ F G H CH
I _ J K L M N _ O _ P Q R _
S _ T _ U _ _ V W X Y _ Z _

PÍSMENO A HLÁSKA

PÍSMENO



čteme



píšeme

HLÁSKA



slyšíme



říkáme

HLÁSKY



SAMOHLÁSKY:

KRÁTKÉ:

a, e, i/y, o, u

DLOUHÉ:

á, é, í/ý, ó, ú/ů



SOUHLÁSKY:

TVRDÉ:

h, ch, k, r, d, t, n

MĚKKÉ:

ž, š, č, ř, c, j, d', t', ň

OBOJETNÉ:

b, f, l, m, p, s, v, z

d, t, n + y = dy, ty, ny

d, t, n + e = de, te, ne

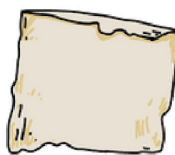
d', t', ň + i = di, ti, ni

d', t', ň + e = dě, tě, ně

2 Zakroužkujte krátké samohlásky:



kníha



papír



fixa



tužka

3 Zakroužkujte dlouhé samohlásky:



pravítko



klávesnice



stůl



křída

4 Podtrhněte tvrdé souhlásky:



nůžky



kružítko



pero



třída

5 Podtrhněte měkké souhlásky:



učebnice



židle



taška



lavice

6 Podtrhněte obojetné souhlásky:



pastelka



batoh



mobil



lepidlo

7 Doplněte diakritická znaménka:

židle

papír

stůl

kružítko

třída

tuzka

učebnice

taška


pravitko

nůžky

křída

Diakritická
znaménka =
ˇ háček
' čárka
° kroužek

SLABIKA

 = 1 slabika



myš



guma



sešit



propiska



kalkulačka



8 Kolik slabik má slovo? Napište číslo:



okno
2



penál



hodiny



tabule



počítač

SLOVO X VĚTA

To je SLOVO:



pes



kočka

To je VĚTA:

To je pes. = 3 slova

To je bílá kočka. = 4 slova



PODSTATNÉ JMÉNO

CO je to?



To je DŮM.



To je ŠKOLA.



To je AUTO.



To je KVĚTINA.

KDO je to?



To je UČITEL.



To je UČITELKA.



To je STUDENT.



To je STUDENTKA.

Podstatné jméno má **ROD**:

dům - na konci je **SOUHLÁSKA** = **mužský** rod

květina - na konci je **-A** = **ženský** rod

auto - na konci je **-O** = **střední** rod

9 Obtáhněte slova (podstatná jména) barvou podle rodu:

mužský rod = modrá barva: **dům**

ženský rod = červená barva: **květina**

střední rod = zelená barva: **auto**

učitelka, pravítko, penál, student, třída, lepidlo,
auto, studentka, pes, kočka, pero, učitel



PŘÍDAVNÉ JMÉNO

JAKÝ je dům?



Dům je VELKÝ.

X



Dům je MALÝ.

JAKÁ je květina?



Květina je VELKÁ.

X



Květina je MALÁ.

JAKÉ je auto?



Auto je VELKÉ.

X



Auto je MALÉ.



NOVÝ

X



STARÝ



DRAHÝ

X



LEVNÝ



BÍLÝ

X



ČERNÝ



ŠPINAVÝ

X



ČISTÝ

10 Podtrhněte, co je správně:

Batoh je špinavý / špinavá / špinavé.

Kočka je bílý / bílá / bílé.

Okno je čistý / čistá / čisté.

Škola je velký / velká / velké.

Student je nový / nová / nové.

Mobil je drahý / drahá / drahé.

11 Je to pravda? ANO-NE



Počítač je (=) starý. Ano.

Pes je čistý.

Křída **není** (≠) bílá.

Kniha je nová.

Stůl je malý.

12 Roztříd'te slova:



květina, velká, studentka, myš, nůžky, lepidlo,
nový, dům, čisté, lavice, černé

PODSTATNÁ JMÉNA

PŘÍDAVNÁ JMÉNA

květina

13 Seřad'te slova podle abecedy:



židle, lavice, auto, nůžky, student, tabule,
kružítko, fixa, pero

auto

Psací písmo
je v příloze.

14 Opište věty:

Č je měkká souhláská.

Č je

Á je dlouhá samohláská.

Pes je podstatné jméno.

15 Přepište slova psacím písmem:

drahý, hodiny, kočka, guma, učebnice, čistý

drahý

ČESKÝ JAZYK - ONLINE AKTIVITY

s. 4, HLÁSKY 1:



<https://1url.cz/XrhdR>

s. 4, HLÁSKY 2:



<https://1url.cz/hrhdk>

s. 5, SOUHLÁSKY



<https://1url.cz/nrhds>

2

s. 4



<https://1url.cz/TrhdT>

3

s. 4



<https://1url.cz/hrhdj>

4

s. 5



<https://1url.cz/Krhdd>

5

s. 5



<https://1url.cz/2rhd4>

6

s. 5



<https://1url.cz/PrhdD>

8

s. 7



<https://1url.cz/Mrhdh>

8

s. 7



<https://1url.cz/irhdf>

s. 7, PODSTATNÉ
JMÉNO



<https://1url.cz/hrhdg>

s. 8, PŘÍDAVNÉ
JMÉNO



<https://1url.cz/Hrhds>

ČESKÝ JAZYK - ONLINE AKTIVITY

12

s. 9



<https://1url.cz/Srhd0>

13

s. 10



<https://1url.cz/crhdX>

The background is a light gray with various abstract shapes and mathematical symbols. There are large, irregular shapes in shades of gray, teal, yellow, and blue. Smaller elements include circles, dots, and symbols like a summation symbol (Σ), a percent sign (%), and a circle with a dot (\odot).

MATEMATIKA

ČÍSLA A MATEMATICKÉ OPERACE

MATEMATIKA

VÝUKOVÝ MATERIÁL PRO ŽÁKY-CIZINCE

Čísla 0-10	s. 3
Čísla 11-19	s. 4
Matematické operace	s. 5
Jeden, jedna, jedno	s. 5
Čísla 20-99	s. 6
Čísla 100-999	s. 7
Tisíc a milion	s. 8
Matematika - online aktivity	s. 10



MINISTERSTVO VNITRA
ČESKÉ REPUBLIKY

Pomáhající  **Plzeň**

Materiál vznikl v rámci projektu „Podpora integrace cizinců na lokální úrovni v roce 2022“, který je financovaný Ministerstvem vnitra ČR a realizován Odborem sociálních služeb Magistrátu města Plzně.

autor Mgr. Dita Macháčková
design a ilustrace BcA. Alina Pylaeva

Plzeň 2022



ČÍSLA 0-10

To jsou čísla 0-10:



1 Jaké číslo to je? Napište:

8	To je číslo	osm
5	To je číslo	
1	To je číslo	
3	To je číslo	
9	To je číslo	
2	To je číslo	
7	To je číslo	
10	To je číslo	
6	To je číslo	
4	To je číslo	
0	To je číslo	

2 Doplňte diakritická znaménka:

pět
devet
ctyri
sest
tri

Diakritická
znaménka =
ˇ háček
' čárka
° kroužek



ČÍSLA 11-19

To jsou čísla 11-19:

11

jedenáct

12

dvanáct

13

třináct

14

čtrnáct

15

patnáct

16

šestnáct

17

sedmnáct

18

osmnáct

19

devatenáct

3 Zakroužkujte dlouhé samohlásky:

šestnáct, osmnáct, jedenáct,
deset, třináct, jeden, devatenáct,
patnáct, čtyři, dvanáct, sedmnáct

Samohlásky:

krátké (a, e/ě, i/y, o, u)

dlouhé (á, é, í/ý, ó, ú/ů)

4 Podtrhněte souhlásky:

osm, deset, jedenáct, čtyři,
sedmnáct, třináct, devět,
patnáct, nula, šest, dvanáct

Souhlásky:

tvrdé (h, ch, k, r, d, t, n)

měkké (ž, š, č, ř, c, j, d', t', ň)

obojetné (b, f, l, m, p, s, v, z)



MATEMATICKÉ OPERACE

Matematické operace:

sčítání	$3 + 5$
odčítání	$9 - 2$
násobení	4×3
dělení	$18 : 2$

Matematická znaménka:

+	plus
-	mínus
x	krát
:	děleno
=	rovná se

5 Počítejte. Napište a říkejte:

$8 + 7 =$ osm plus sedm rovná se patnáct

$12 - 5 =$ _____

$18 : 3 =$ _____

$1 + 10 =$ _____

$2 \times 7 =$ _____

$8 + 11 =$ _____

$4 \times 4 =$ _____

$17 - 9 =$ _____

$9 : 3 =$ _____

JEDEN, JEDNA, JEDNO?

1 =

jeden

+



kluk



bonbón

jedna

+



holka



taška

jedno

+



miminko



mléko

mužský rod = na konci je
SOUHLÁSKA

ženský rod = na konci je **-A**

střední rod = na konci je **-O**

6 Roztříd'te slova podle rodu:



pes



tužka



pastelka



počítač



penál



kniha



okno



kružítko



sešit



pivo



kočka



pravítko

jeden

pes

jedna

jedno



ČÍSLA 20-99

To jsou čísla 20-99:

20

dvacet

30

třicet

40

čtyřicet

50

padesát

60

šedesát

70

sedmdesát

80

osmdesát

90

devadesát

7 Opište čísla:

27 *dvacet sedm*

35 *třicet pět*

41 *čtyřicet jedna*

59 *padesát devět*

63 *šedesát tři*

8 Přepište čísla psacím písmem:

27 *dvacet sedm*

78

82

96

Psací písmo
je v příloze.



ČÍSLA 100-999

To jsou čísla 100-999:

100

sto

200

dvě stě

300

tři sta

400

čtyři sta

500

pět set

600

šest set

700

sedm set

800

osm set

900

devět set

9 Jaké číslo to je? Napište:

devět set devadesát devět

999

šest set dvanáct

tři sta padesát

sedm set deset

sto šedesát čtyři

pět set osm

dvě stě čtyřicet jedna

osm set šestnáct

čtyři sta třicet dva

10 SOS telefony. Říkejte telefonní čísla:

To je policie.

Jaké je telefonní číslo policie?



158



To jsou hasiči.

Jaké je telefonní číslo hasičů?



150



To je doktor.

Jaké je telefonní číslo doktora?



155





TISÍC A MILION

tři nuly = **tisíc**

1000

1 tisíc

2, 3, 4 tisíce

5+ tisíc

šest nul = **milion**

1000000

1 milion

2, 3, 4 miliony

5+ milionů

11 Napište slovy:

3 000 =

tři tisíce

8 000 000 =

21 000 =

3 000 000 =

2 000 =

1 000 000 =

17 000 =

19 000 000 =

12 Seřad'te čísla podle abecedy:



jeden, dva, tři, čtyři, pět, šest, sedm,
osm, devět, deset

deset

Abeceda je
v příloze.

MATEMATIKA - ONLINE AKTIVITY

s. 3, ČÍSLA 0-10



<https://1url.cz/rrD32>

s. 4, ČÍSLA 11-19



<https://1url.cz/drD3q>

s. 5, MATEMATICKÉ
OPERACE



<https://1url.cz/SrD3B>

6 s.6



<https://1url.cz/HrD3p>

s. 6, ČÍSLA 20-99



<https://1url.cz/9rD3G>

s. 7, ČÍSLA 100-999



<https://1url.cz/VrD3F>

s. 9, TISÍC A MILION



<https://1url.cz/ErD3R>

12 s.9



<https://1url.cz/frD3a>



ZEMĚPIS

ROČNÍ OBDOBÍ

ZEMĚPIS

VÝUKOVÝ MATERIÁL PRO ŽÁKY-CIZINCE

Teorie	s. 3
Úkoly	s. 5
Zeměpis - online aktivity	s. 11



MINISTERSTVO VNITRA
ČESKÉ REPUBLIKY

Pomáhající  **Plzeň**

Materiál vznikl v rámci projektu „Podpora integrace cizinců na lokální úrovni v roce 2022“, který je financovaný Ministerstvem vnitra ČR a realizován Odborem sociálních služeb Magistrátu města Plzně.

autor Mgr. Dita Macháčková
design a ilustrace BcA. Alina Pylaeva

Plzeň 2022

ROK A ČAS



MĚSÍC

12 měsíců je 1 ROK.



1. leden



2. únor



3. březen



4. duben



5. květen



6. červen



7. červenec



8. srpen



9. září



10. říjen



11. listopad



12. prosinec

1 měsíc
2, 3, 4 měsíce
5+ měsíců



DEN

7 dnů je TÝDEN.

DEN - části:



1 den
2, 3, 4 dny
5+ dnů

pondělí

1

úterý

2

středa

3

čtvrtek

4

pátek

5

sobota

6

neděle

7



ráno
6-9



dopoledne
9-12



poledne
12:00



odpoledne
12-17



večer
17-22



noc
22-6



půlnoc
0:00

HODINA

Den má 24 hodin.



1 hodina
2, 3, 4 hodiny
5+ hodin

MINUTA

Hodina má 60 minut.



1 minuta
2, 3, 4 minuty
5+ minut



VTEŘINA/SEKUNDA

Minuta má 60 vteřin/sekund.



1 vteřina/sekunda
2, 3, 4 vteřin/sekund
5+ vteřin/sekund



ROK A OBDOBÍ

ROČNÍ OBDOBÍ

Česká republika má 4 ROČNÍ OBDOBÍ:



JARO

od 20. nebo 21. března



LÉTO

od 21. nebo 22. června



PODZIM

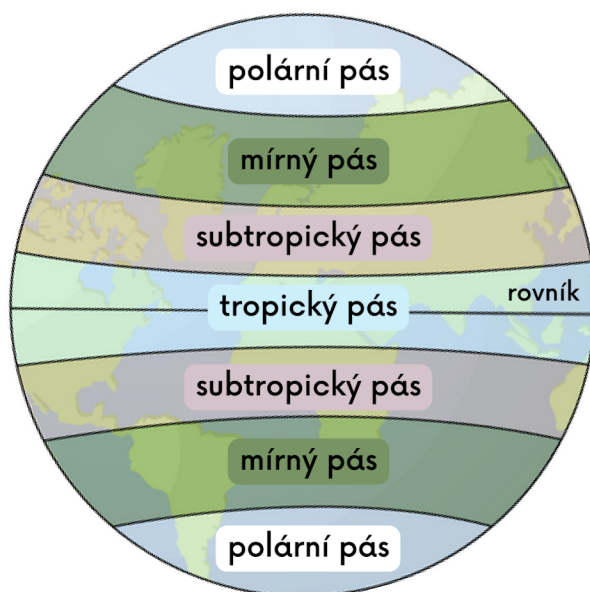
od 22. nebo 23. září



ZIMA

od 21. nebo 22. prosince

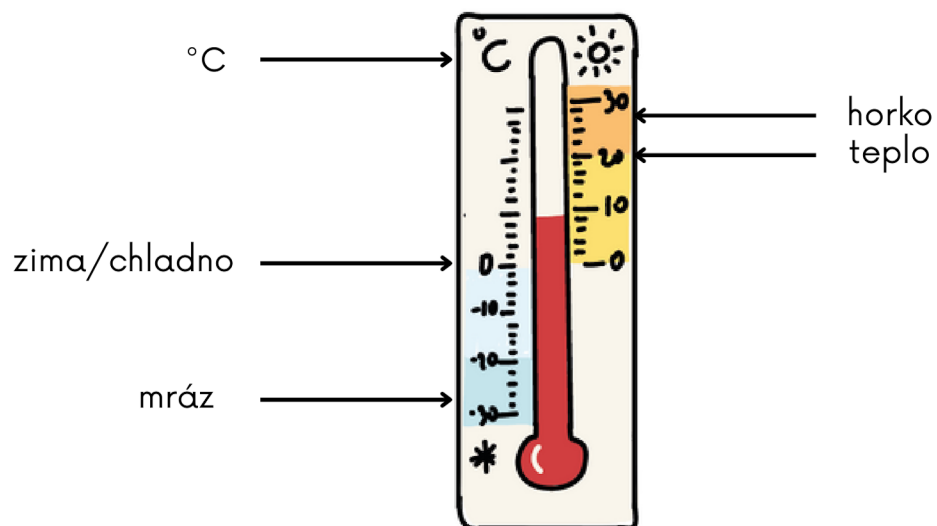
KLIMATICKÉ PÁSY



Česká republika je
v MÍRNÉM PÁSU.

POČASÍ

TEPLOTA



SRÁŽKY



mrholení



děšť



kroupy



sníh



mlha



bouřka



OBLAČNOST



SLUNCE

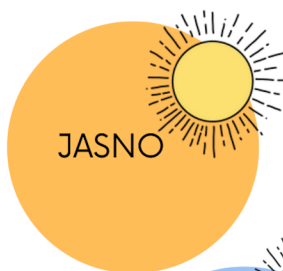


MRAK



mraky,
bez slunce

ZATAŽENO



JASNO

slunce,
bez mraků



hodně mraků,
málo slunce

SKORO
ZATAŽENO



SKORO
JASNO

málo mraků,
hodně slunce



mraky, málo
slunce

OBLAČNO



POLOJASNO

polovina slunce,
polovina mraky



VÍTR



bezvětrí



mírný
vítr



čerstvý
vítr



silný
vítr



vichřice



orkán



tornádo

ZEMĚPIS ÚKOLY



1 Seřad'te měsíce podle abecedy:



leden, únor, březen, duben, květen, červen, červenec, srpen, září, říjen, listopad, prosinec

Abeceda
je v příloze.

březen

2 Dopln'te diakritická znaménka:

ve^vcer
brezen
vterina
dest
srazky

vitř
oblačnost
pondeli
streda
nedele

Diakritická
znaménka =
ˇ háček
' čárka
° kroužek

3 Zakroužkujte dlouhé samohlásky:

rá^ono, půlnoc, únor, měsíc, září,
léto, mráz, pátek, tornádo

Samohlásky:
krátké (a, e/ě, i/y, o, u)
dlouhé (á, é, í/ý, ó, ú/ů)

4 Podtrhněte souhlásky:

den, rok, čas, slunce, hodina,
odpoledne, čtvrtek, vichřice

Souhlásky:
tvrdé (h, ch, k, r, d, t, n)
měkké (ž, š, č, ř, c, j, ď, ť, ň)
obojetné (b, f, l, m, p, s, v, z)

5 Obtáhněte slova barvou podle RODU:

mužský rod = modrá barva: **dům**

ženský rod = červená barva: **květina**

střední rod = zelená barva: **auto**

sobota, vítr, březen, sekunda,
tornádo, středa, den, ráno, zima,
sníh, měsíc, mlha

mužský rod = na konci je
SOUHLÁSKA

ženský rod = na konci je **-A**

střední rod = na konci je **-O**

6 Roztříd'te slova podle rodu:



tornádo, sekunda, měsíc, hodina, týden, rok, vteřina, ráno

jeden

jedna

jedno

tornádo

7 Opište věty:

V zimě je chladno, sníh a mráz.

V zimě

Na jaře je déšť a teplo, v noci chladno.

Psací písmo
je v příloze.

V létě je horko a bouřky.

Na podzim je trochu chladno, je vítr, déšť a oblačno.

8 Přepište slova psacím písmem:

kroupy, noc, chladno, mrholení, půlnoc, roční období

kroupy

9 Roztříd'te slova:

září, neděle, únor, ráno, květen, dopoledne, čtvrtek, sobota, večer

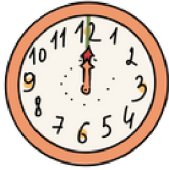
měsíc

den

část dne

září

10 Spojte sloupce:



ráno



poledne



večer



dopoledne



půlnoc



odpoledne



noc

11 Je to pravda? ANO-NE



Červen **je** (=) na podzim.

V zimě je teplo.

Den má 24 hodin.

Rok má 12 vteřin.

Sníh **není** (≠) v srpnu.

Mlha je silný vítr.

Teplota -8 °C je mráz.

Ne.

12 Škrtněte slovo, které do skupiny nepatří.



dopoledne



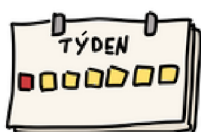
~~květen~~



večer



noc



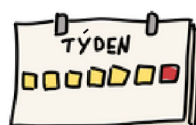
pondělí



poledne



středa



neděle



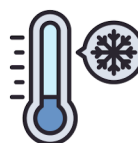
jasno



oblačno



zataženo



mráz



duben



říjen



jaro



listopad



vteřina



děšť



sníh



kroupy

ZEMĚPIS - ONLINE AKTIVITY

s. 3, MĚSÍC



<https://1url.cz/OrDAW>

s. 3, DEN



<https://1url.cz/GrDAi>

s. 3, TÝDEN



<https://1url.cz/OrDAw>

s. 4, VTEŘINA/
SEKUNDA



<https://1url.cz/yrDAo>

s. 5, ROČNÍ OBDOBÍ



<https://1url.cz/GrDAN>

s. 6, SRÁŽKY



<https://1url.cz/arDAH>

s. 7, OBLAČNOST



<https://1url.cz/2rDA2>

s. 7, VÍTR



<https://1url.cz/krDAq>

1 s. 9



<https://1url.cz/YrDAE>

6 s. 10



<https://1url.cz/VrDAB>

9 s. 11



<https://1url.cz/9rDAP>

10 s. 12



<https://1url.cz/NrDAG>

ZEMĚPIS - ONLINE AKTIVITY

11

s. 12



<https://1url.cz/XrDAI>

12

s. 13



<https://1url.cz/SrDAF>

PŘÍRODOPIS

PŘÍRODNINY



PŘÍRODOPIS

VÝUKOVÝ MATERIÁL PRO ŽÁKY-CIZINCE

Teorie	s. 3
Úkoly	s. 10
Přírodopis - online aktivity	s. 18



MINISTERSTVO VNITRA
ČESKÉ REPUBLIKY

Pomáhající  **Plzeň**

Materiál vznikl v rámci projektu „Podpora integrace cizinců na lokální úrovni v roce 2022“, který je financovaný Ministerstvem vnitra ČR a realizován Odborem sociálních služeb Magistrátu města Plzně.

autor Mgr. Dita Macháčková
design a ilustrace BcA. Alina Pylaeva

Plzeň 2022



PŘÍRODNINY

V přírodě jsou přírodniny.

ŽIVÉ přírodniny



houba



rostlina



člověk

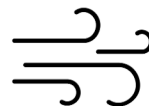


živočich

NEŽIVÉ přírodniny



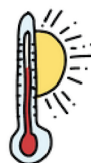
voda



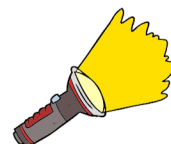
vzduch



půda



teplo



světlo



nerost



HOUBY

Houba je živá přírodnina.

Houby jsou:



JEDLÉ



NEJEDLÉ



JEDOVATÉ



hřib
smrkový



bedla
vysoká



holubinka
vrhavka



hřib
žlučník

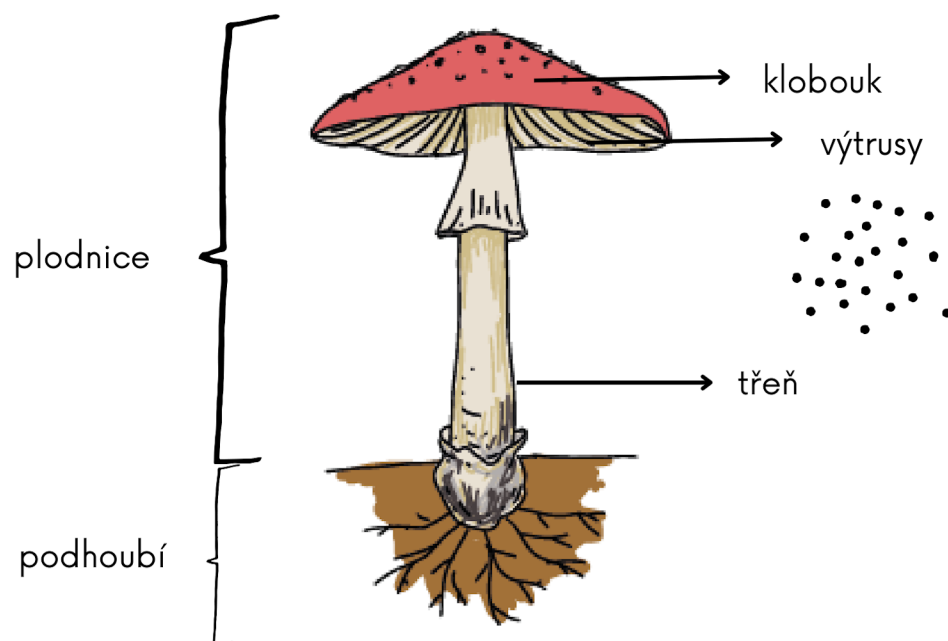


muchomůrka
červená



muchomůrka
zelená

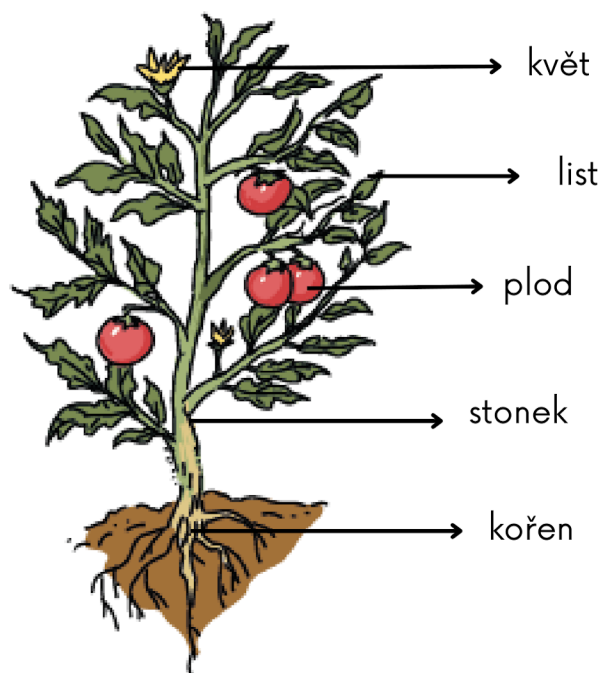
Houba - části:



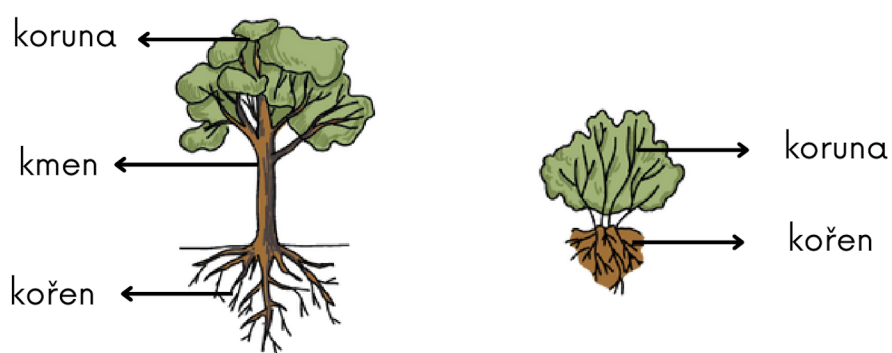
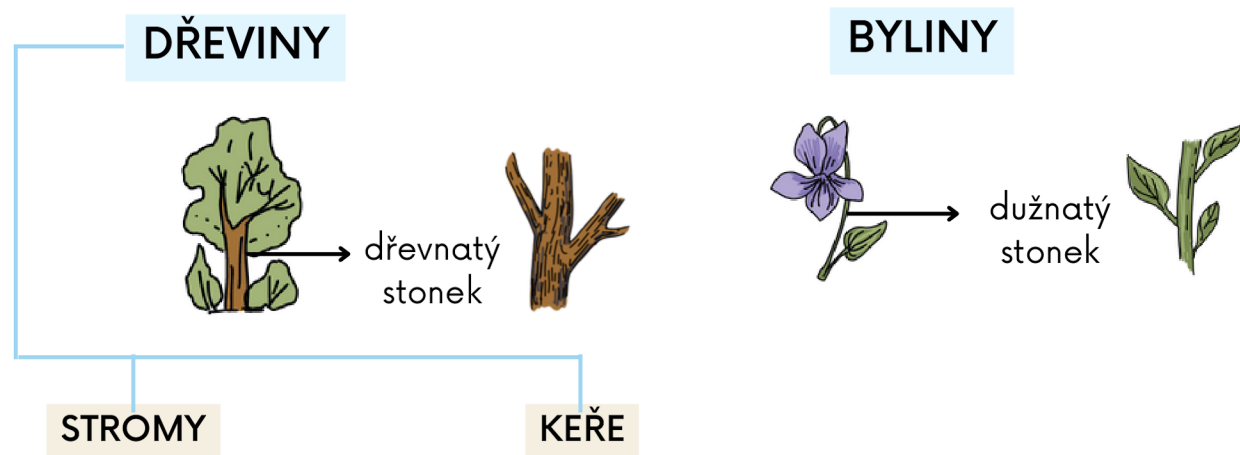
ROSTLINY

Rostlina je živá přírodnina.

Rostlina - části:



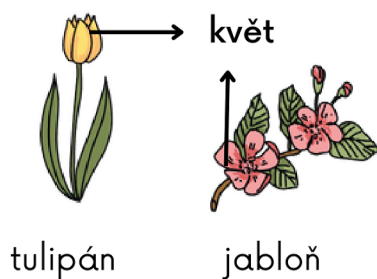
Rostliny jsou:



Rostliny jsou:

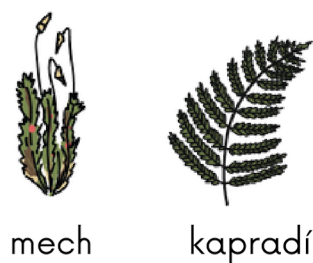
KVETOUCÍ

Má květ.



NEKVETOUCÍ

Nemá květ.





Rostliny jsou:

UŽITKOVÉ

OVOCE



jahoda



jablko



okurka



paprika

POLNÍ PLODINY



mák



obilí

OKRASNÉ

ZAHRADNÍ



tulipán



šeřík

POKOJOVÉ



fialka



kaktus

ŽIVOČICHOVÉ

Živočich je živá přírodnina.

Živočichové jsou:



OBRATLOVCI

PARYBY



žralok



rejnok



zmije



chameleon



treska



kapr

PLAZI

RYBY

OBOJŽIVELNÍCI



mlok



rosnička



vrána



holub



zajíc

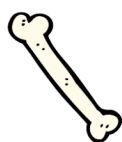


jelen

PTÁCI

SAVCI

Obratlovci mají:



kost



obratel



BEZOBRATLÍ



sasanka



hlemýžď



žížala



pavouk



včela



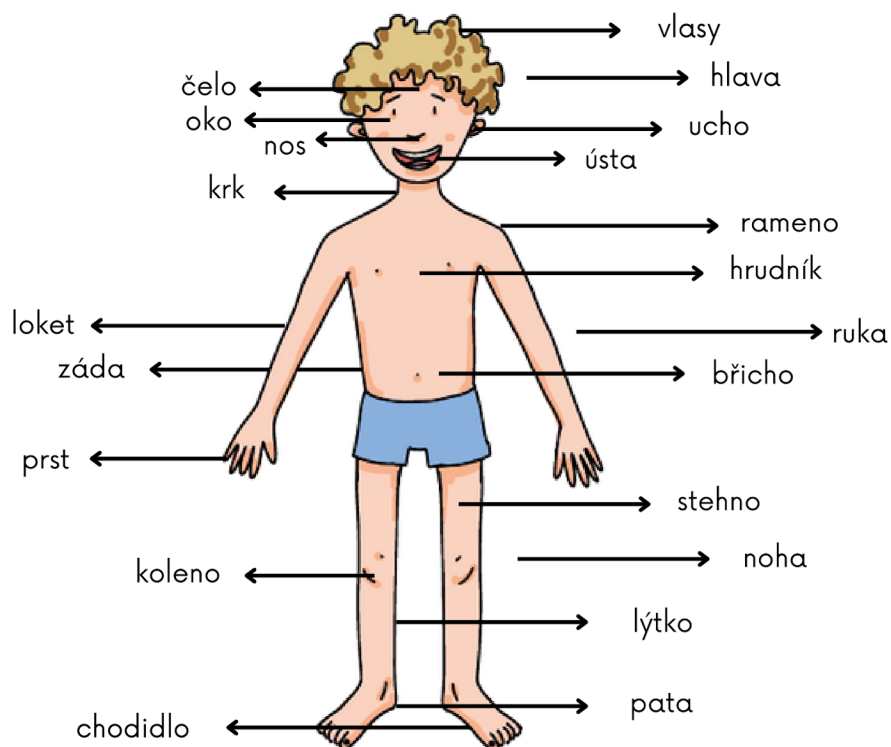
motýl

ČLOVĚK

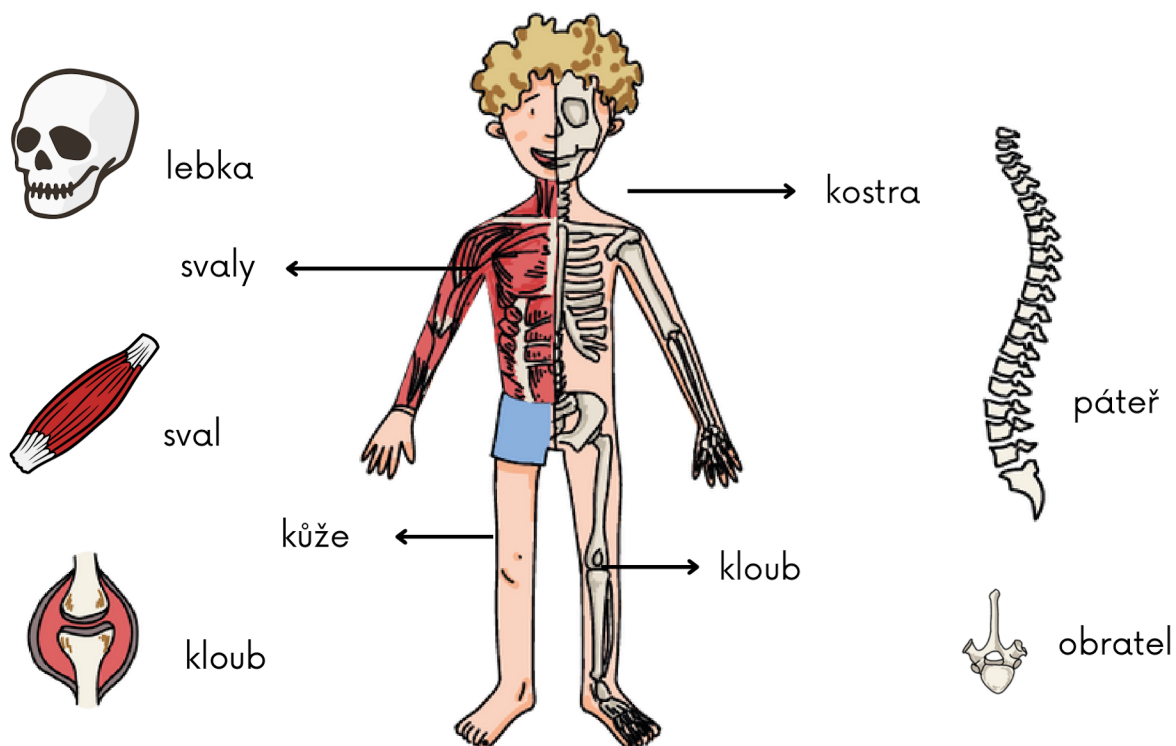
Člověk je živá přírodnina.



Člověk má tělo. Tělo - části:

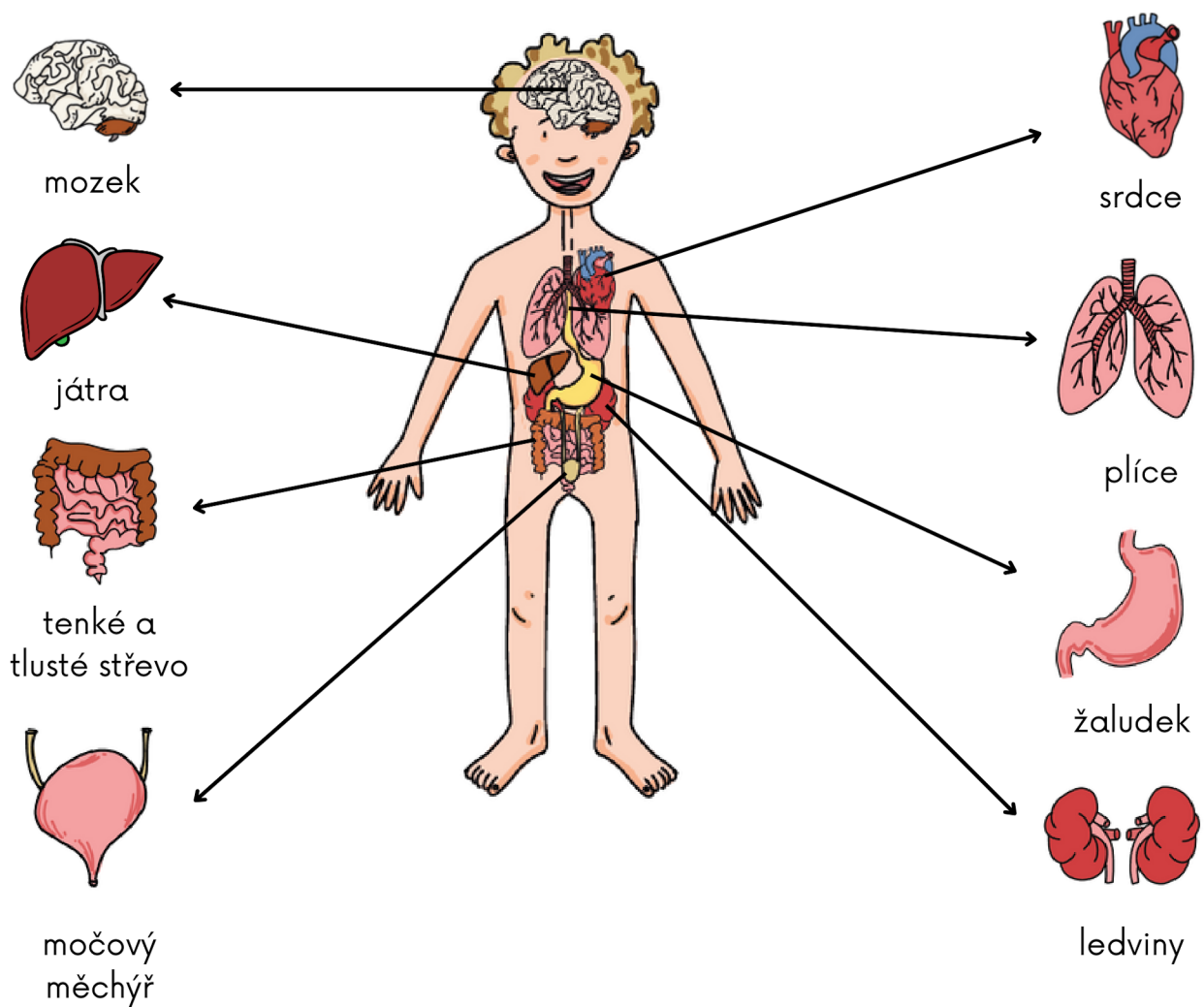


Tělo - kostra, svaly, kůže:





Tělo - orgány:



Tělo - smysly:



zrak



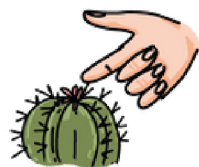
chuť



čich



sluch



hmat



PŘÍRODOPIS

ÚKOLY

1 Roztříd'te slova:



půda



muchomůrka



hlemýžď



vrána



květina



strom



kámen



voda

ŽIVÁ PŘÍRODNINA

květina

NEŽIVÁ PŘÍRODNINA

2 Spojte obrázek a slovo:



hřib
smrkový

muchomůrka
červená

muchomůrka
zelená

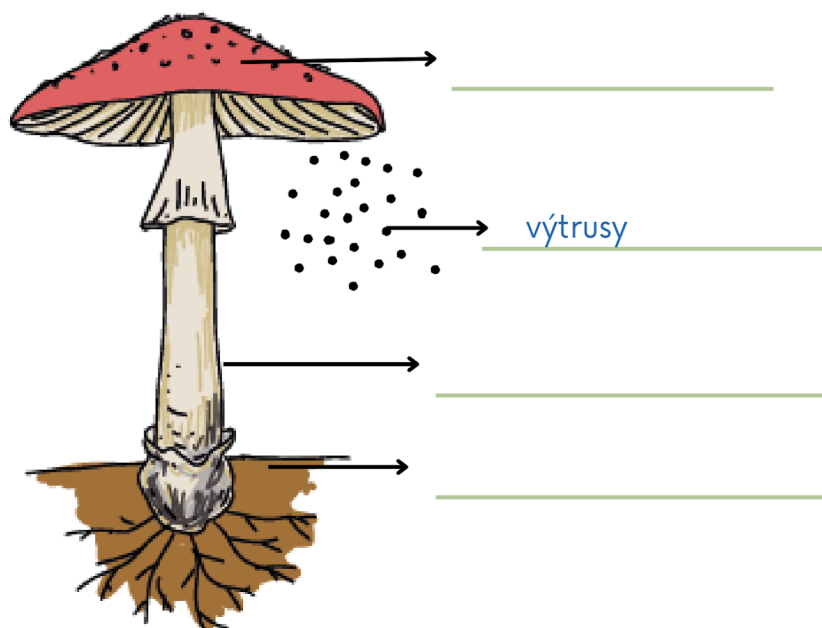
hřib žlučník

holubinka
vrhavka

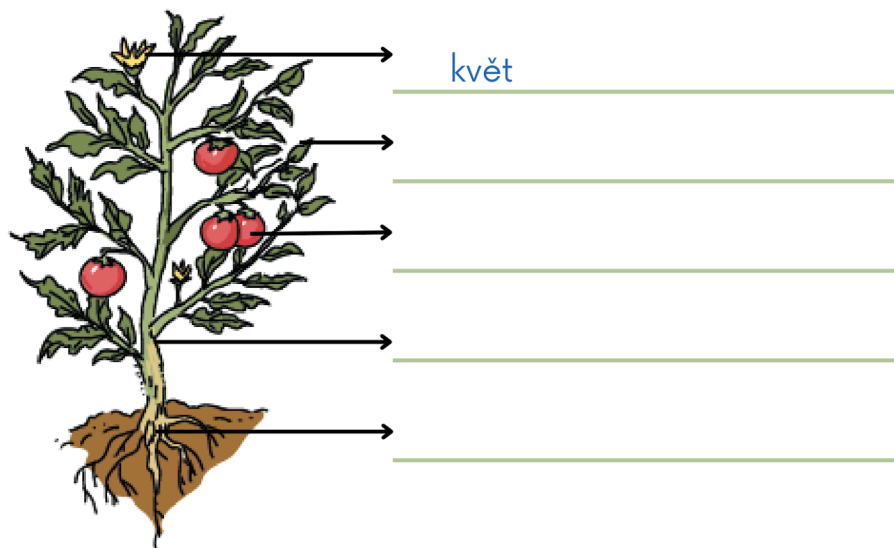
bedla
vysoká



3 Jaké části má houba? Napište:



4 Jaké části má rostlina? Napište:



5 Je to pravda? ANO-NE



Jablko je (=) ovoce.

Paprika je zelenina.

Kaktus je pokojová rostlina.

Okurka **není** (≠) zelenina.

Tulipán není okrasná rostlina.

Obilí je polní plodina.

Mák není užitková rostlina.

Fialka je polní plodina.

Jahoda není zelenina.

Ano.

6 Doplňte slova nadřazená:



paryby

žralok, rejnok

zmijs, chameleon

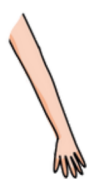
kapr, treska

holub, vrána

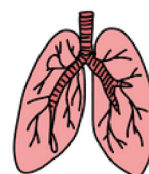
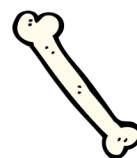
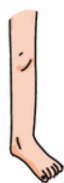
rosnička, mlok

pes, jelen, zajíc

7 Doplňte slova:



ruka



8 Je to pravda? ANO-NE



Muchomůrka je jedovatá houba. Ano.

Světlo je živá přírodnina.

Mech **nemá** květ.

Jablko je zelenina.

Motýl není obratlovec.

Tulipán je keř.

Jahoda není okrasná rostlina.

Srdce je orgán.

9 Škrtněte slovo, které do skupiny nepatří.



hřib



~~kapr~~



holubinka



muchomůrka



zmije



mlok



pes



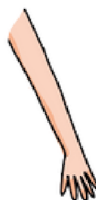
žížala



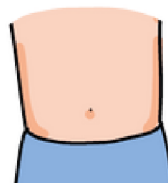
hlava



pavouk



ruka



břicho



žralok



holub



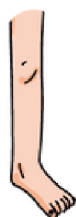
včela



rejnok



zrak



noha




chuť



čich

10 Seřad'te slova podle abecedy:

 játra, ledviny, vrána, rosnička, zajíc, motýl,
sasanka, šerík, fialka, holub

fialka

Abeceda je
v příloze.

11 Dopln'te diakritická znaménka:

žaludek
srdce
plice
jatra

mozek
ledviny
tenke a tluste strevo
mocovy mechyr

Diakritická
znaménka =
ˇ háček
' čárka
° kroužek

12 Zakroužkujte dlouhé samohlásky:

čelo, ústa, hrudník, vlasy, záda,
lýtko, kůže

Samohlásky:
krátké (a, e/ě, i/y, o, u)
dlouhé (á, é, í/ý, ó, ú/ů)

13 Podtrhn'te souhlásky:

ucho, loket, chodidlo, oko,
koleno, pata, břícho, rameno,
prst, sthno

Souhlásky:
tvrdé (h, ch, k, r, d, t, n)
měkké (ž, š, č, ř, c, j, d', t', ň)
obojetné (b, f, l, m, p, s, v, z)

14 Obtáhn'te slova barvou podle RODU:

mužský rod = modrá barva: **mozek**

 ženský rod = červená barva: **ruka**

střední rod = zelená barva: **tělo**

břícho, hlava, krk, kloub, střevo,
žaludek, noha, kostra, sval

mužský rod = na konci je
SOUHLÁSKA

ženský rod = na konci je **-A**
střední rod = na konci je **-O**

15 Podtrhněte, co je správně:

Muchomůrka je jedovatý / jedovatá / jedovaté.

Hřib je jedlý / jedlá / jedlé.

Voda je neživý / neživá / neživé přírodnina.

Stonek je dužnatý / dužnatá / dužnaté.

Rostlina je okrasný / okrasná / okrasné.

Střevo je tenký / tenká / tenké.

velký strom
velká houba
velké jablko

16 Opište věty:

Chameleon nebo zmije jsou plazi.

Chameleon

Člověk má 5 smyslů: zrak, chuť, čich, hmat a sluch.

Parci a pláci nejsou bezobratlí.

Psací písmo
je v příloze.

17 Přepište slova psacím písmem:

nerost, teplo, holubinka, obilí, koruna, hřib, stehno, končetina

nerost

PŘÍRODOPIS - ONLINE AKTIVITY

s. 3, PŘÍRODNINY



<https://1url.cz/lrD3f>

s. 3, HOUBY



<https://1url.cz/7rD3l>

s. 4, ROSTLINY



<https://1url.cz/mrD3g>

s. 6, ROSTLINY



<https://1url.cz/prD3S>

s. 7, OBRATLOVCI



<https://1url.cz/2rD3O>

s. 7, BEZOBRATLÍ



<https://1url.cz/8rD3v>

s. 8, ČLOVĚK, TĚLO



<https://1url.cz/KrD35>

s. 8, TĚLO, KOSTRA



<https://1url.cz/brD3P>

s. 9, TĚLO, ORGÁNY



<https://1url.cz/xrD3c>

s. 9, TĚLO, SMYSLY



<https://1url.cz/nrDVj>

PŘÍRODOPIS - ONLINE AKTIVITY

2

s.12



<https://1url.cz/hrDV4>

3

s.12



<https://1url.cz/JrDVD>

5

s.13



<https://1url.cz/mrDVh>

6

s.13



<https://1url.cz/brDVC>

8

s.14



<https://1url.cz/GrDVU>

9

s.15



<https://1url.cz/vrDVf>

10

s.16



<https://1url.cz/MrDVI>

14

s.16

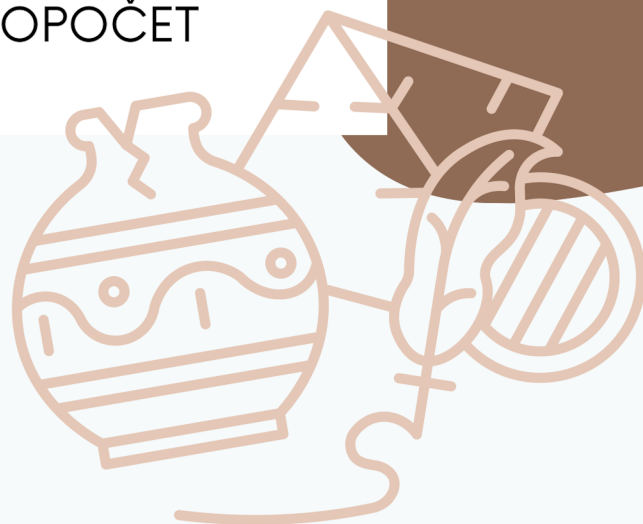


<https://1url.cz/CrDVg>



DĚJEPIS

ČÍSLA A LETOPOČET



DĚJEPIS

VÝUKOVÝ MATERIÁL PRO ŽÁKY-CIZINCE

Čísla 0-10	s. 3
Čísla 11-19	s. 4
Čísla 20-99	s. 5
Čísla 100-999	s. 6
Tisíc a milion	s. 7
Letopočet	s. 8
Dějiny - epochy	s. 9
Dějiny - prameny	s. 9
Dějepis - online aktivity	s. 10



MINISTERSTVO VNITRA
ČESKÉ REPUBLIKY

Pomáhající

Plzeň

Materiál vznikl v rámci projektu „Podpora integrace cizinců na lokální úrovni v roce 2022“, který je financovaný Ministerstvem vnitra ČR a realizován Odborem sociálních služeb Magistrátu města Plzně.

autor Mgr. Dita Macháčková
design a ilustrace BcA. Alina Pylaeva

Plzeň 2022



ČÍSLA 0-10

To jsou čísla 0-10:

nula

jeden

jedna

jedno

dva

dvě

dvě

tři

čtyři

pět

šest

sedm

osm

devět

deset

1 Jaké číslo to je? Napište.

8

To je číslo osm

5

To je číslo _____

1

To je číslo _____

3

To je číslo _____

9

To je číslo _____

2

To je číslo _____

7

To je číslo _____

10

To je číslo _____

6

To je číslo _____

4

To je číslo _____

0

To je číslo _____



ČÍSLA 11-19

To jsou čísla 11-19:

11

jedenáct

12

dvanáct

13

třináct

14

čtrnáct

15

patnáct

16

šestnáct

17

sedmnáct

18

osmnáct

19

devatenáct



Je mi 1 rok.



Jsou mi 2, 3, 4 roky.



Je mi 5+ let.

2 Doplňte rok/roky/let:



patnáct let

tři

jedenáct

šest

dvanáct

jeden

deset

čtyři

třináct

dva



ČÍSLA 20-99

To jsou čísla 20-99:

20

dvacet

30

třicet

40

čtyřicet

50

padesát

60

šedesát

70

sedmdesát

80

osmdesát

90

devadesát

3 Doplňte diakritická znaménka:

- 23 dvacet tři
- 46 čtyřicet šest
- 85 osmdesát
- 72 sedmdesát dva
- 39 třicet devět
- 94 devadesát čtyři

Diakritická
znaménka =
ˇ háček
' čárka
° kroužek

4 Jaké číslo to je? Napište:

dvacet osm 28

sedmdesát pět

padesát dva

devadesát tři

čtyřicet sedm

osmdesát

třicet šest

šedesát čtyři



ČÍSLA 100-999

To jsou čísla 100-999:

100

sto

200

dvě stě

300

tři sta

400

čtyři sta

500

pět set

600

šest set

700

sedm set

800

osm set

900

devět set

- 5 a) Spojte sloupce:
b) Zakroužkujte dlouhé samohlásky:

sto šestnáct

tři sta osmnáct

pět set jedenáct

sedm set třináct

devět set devatenáct

dvě stě patnáct

osm set čtyři

čtyři sta dvanáct

šest set sedmnáct

713

804

617

919

511

318

116

215

412

Samohlásky:

krátké (a, e/ě, i/y, o, u)

dlouhé (á, é, í/ý, ó, ú/ů)

- 6 a) Spojte sloupce:
b) Podtrhněte souhlásky:

pět set padesát pět	204
čtyři sta osm	555
devět set deset	910
tři sta jedenáct	408
dvě stě čtyři	311

Souhlásky:

tvrdé (h, ch, k, r, d, t, n)

měkké (ž, š, č, ř, c, j, d', t', ň)

obojetné (b, f, l, m, p, s, v, z)



TISÍC A MILION

tři nuly = tisíc

1000

1 tisíc

2, 3, 4 tisíce

5+ tisíc

šest nul = milion

1000000

1 milion

2, 3, 4 miliony

5+ milionů

- 7 Doplněte slova:

3 000 =

tři tisíce

8 000 000 =

21 000 =

3 000 000 =

2 000 =

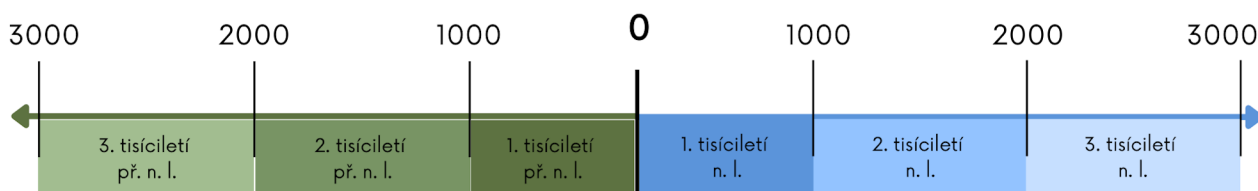
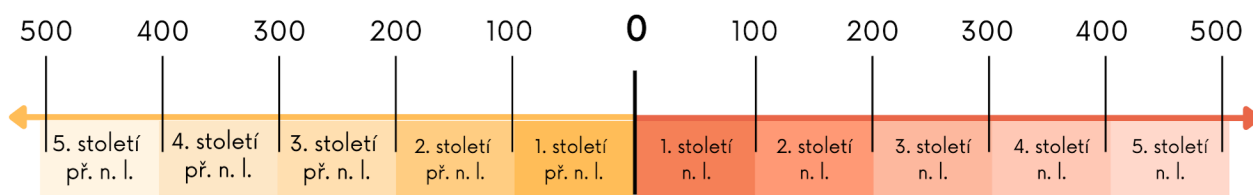
1 000 000 =

17 000 =

19 000 000 =



LETOPOČET:



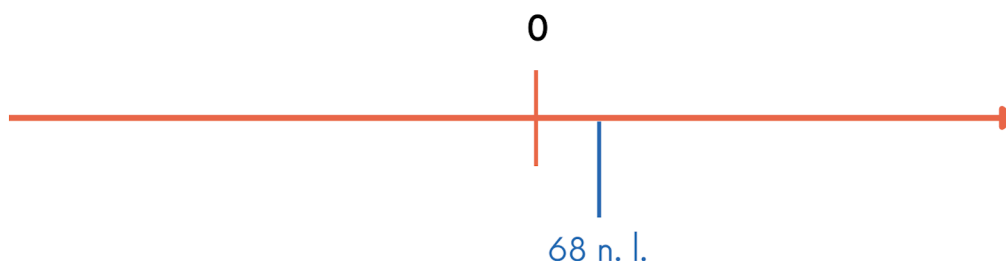
století = 100 let

tisíciletí = 1000 let

př. n. l. = před naším letopočtem

n. l. = našeho letopočtu

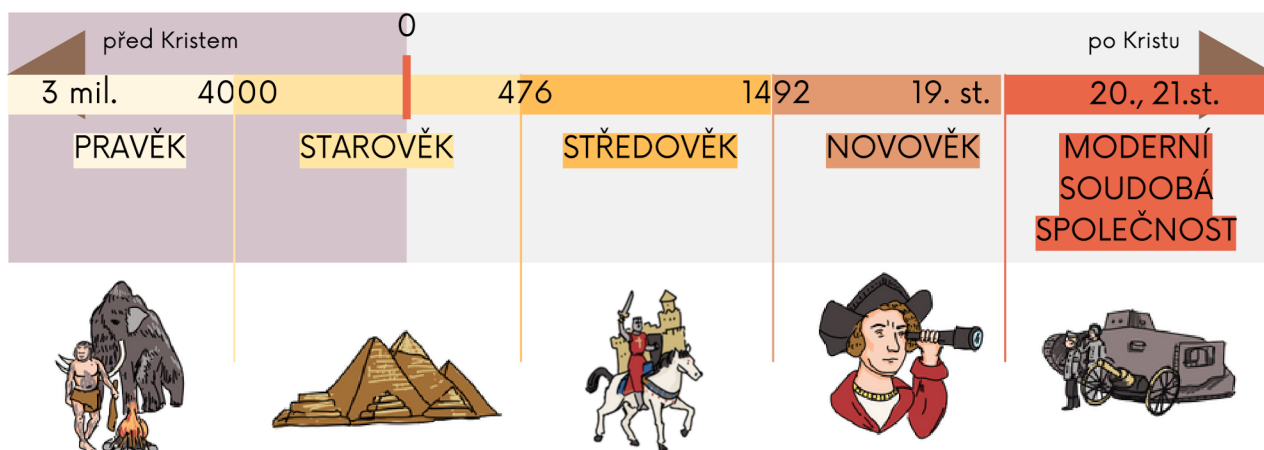
8 Doplňte na časovou osu:



- šedesát osm našeho letopočtu
- sto devatenáct před naším letopočtem
- dvě stě padesát našeho letopočtu
- sedm set deset našeho letopočtu
- čtyři sta sedmdesát před naším letopočtem



DĚJINY - EPOCHY:



DĚJINY - PRAMENY:

PÍSEMNÉ



kniha



noviny



dopis



nápis

OBRAZOVÉ



fotografie



obraz



mapa



socha



malba

HMOTNÉ

ZBRAŇ



dělo



oštěp

NÁSTROJ



kladivo



sekyra

ŠPERK



náramek



prsten

NÁDOBÍ



mísa



džbán

OBLEČENÍ



bota



klobouk

PENÍZE



mince

OSTATKY



kostra

9 Obtáhněte slova barvou podle RODU:

mužský rod = modrá barva: **dům**

ženský rod = červená barva: **květina**

střední rod = zelená barva: **auto**

kniha, náramek, obraz, mapa, kladivo,
dopis, malba, kostra, dělo, prsten, socha

mužský rod = na konci je
SOUHLÁSKA

ženský rod = na konci je **-A**

střední rod = na konci je **-O**

10 Podtrhněte, co je správně:

To je historický/historická/historické nápis.

To je historický/historická/historické mapa.

To je historický/historická/historické oštěp.

To je historický/historická/historické kladivo.

To je historický/historická/historické náramek.

velký dům
velká květina
velké auto

11 Opište věty:

Kniha je písemný pramen.

Kniha

Fotografie je obrazový pramen.

Oblecení je hmotný pramen.

Psací písmo
je v příloze.

12 Přepište slova psacím písmem:

zbraň, noviny, socha, bota, džbán, mince

zbraň

DĚJEPIS - ONLINE AKTIVITY

s. 3, ČÍSLA 0-10



<https://1url.cz/rrD32>

s. 4, ČÍSLA 11-19



<https://1url.cz/3rDs0>

2

s. 4



<https://1url.cz/7rDd3>

s. 5, ČÍSLA 20-99



<https://1url.cz/vrDdV>

s. 6, ČÍSLA 100-999



<https://1url.cz/4rDdk>

s. 7, TISÍC A MILION



<https://1url.cz/zrDds>

s. 8, LETOPOČET



<https://1url.cz/vrDdj>

s. 9, DĚJINY
- EPOCHY



<https://1url.cz/grDd4>

s. 9, DĚJINY
- PRAMENY



<https://1url.cz/4rDdD>

9

s. 10

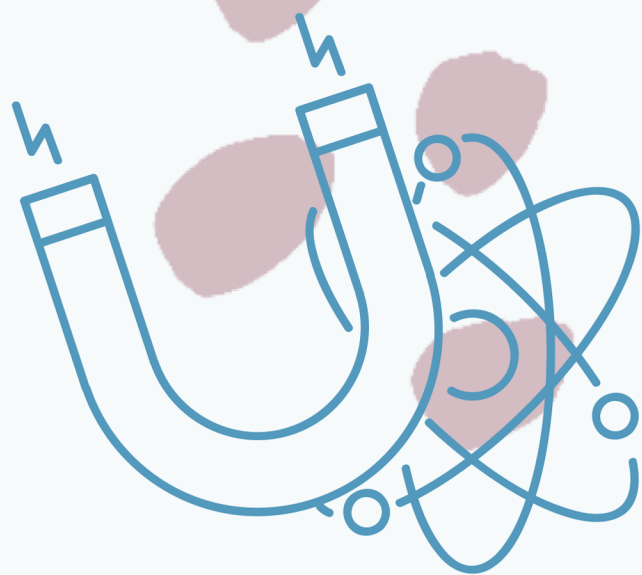


<https://1url.cz/7rDd3>



FYZIKA

TĚLESA A LÁTKY



FYZIKA

VÝUKOVÝ MATERIÁL PRO ŽÁKY-CIZINCE

Teorie	s. 3
Úkoly	s. 5
Fyzika - online aktivity	s. 11



MINISTERSTVO VNITRA
ČESKÉ REPUBLIKY

Pomáhající  **Plzeň**

Materiál vznikl v rámci projektu „Podpora integrace cizinců na lokální úrovni v roce 2022“, který je financovaný Ministerstvem vnitra ČR a realizován Odborem sociálních služeb Magistrátu města Plzně.

autor Mgr. Dita Macháčková
design a ilustrace BcA. Alina Pylaeva

Plzeň 2022



TĚLESO

To jsou tělesa. Například:



dům



kniha



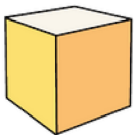
kočka



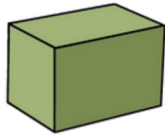
koule

Tělesa mají:

JEDNODUCHÝ tvar



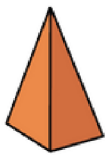
krychle



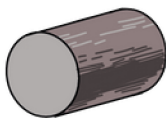
kvádr



kužel



jehlan



válec



koule

SLOŽENÝ tvar



dům



květina



motorka

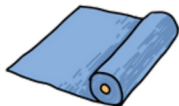


LÁTKY

To jsou látky. Například:



voda



tkanina



sklo



železo



plast



dřevo

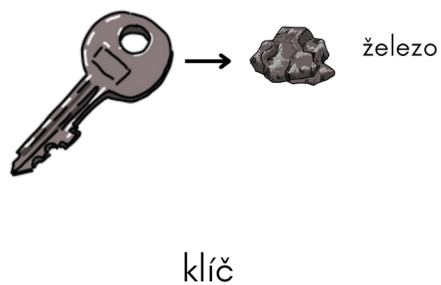


papír

TĚLESA

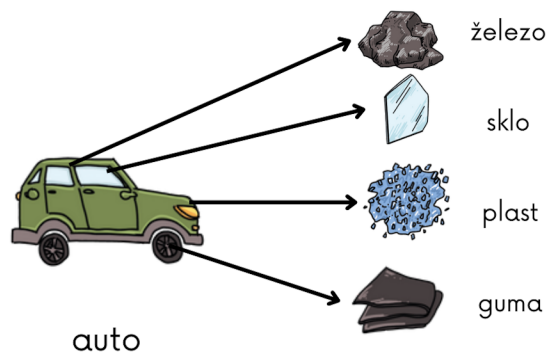
STEJNORODÁ

Jsou z jedné látky.



RŮZNORODÁ

Jsou z mnoha látek.



SKUPENSTVÍ

Látky mají skupenství:

KAPALNÉ



voda

PEVNÉ



led

PLYNNÉ



pára

The background is a light gray with various abstract elements: a large blue shape in the top left with a cluster of small orange crescent shapes; a large yellow shape in the bottom left; a large purple shape in the bottom right; several smaller blue and purple circles and ovals scattered throughout; and thin, wavy lines in blue, yellow, and purple.

FYZIKA

ÚKOLY

1 Roztříd'te slova:



kočka



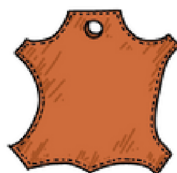
led



tiskárna



železo



kůže



tkanina



zlato



učebnice



obraz



taška

TĚLESA

kočka

LÁTKY

2 Spojte sloupce (těleso + látka):



pravítko



zámek



sklenička



obálka



sněhulák



stůl



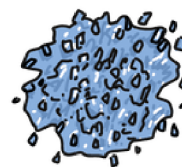
sklo



papír



dřevo



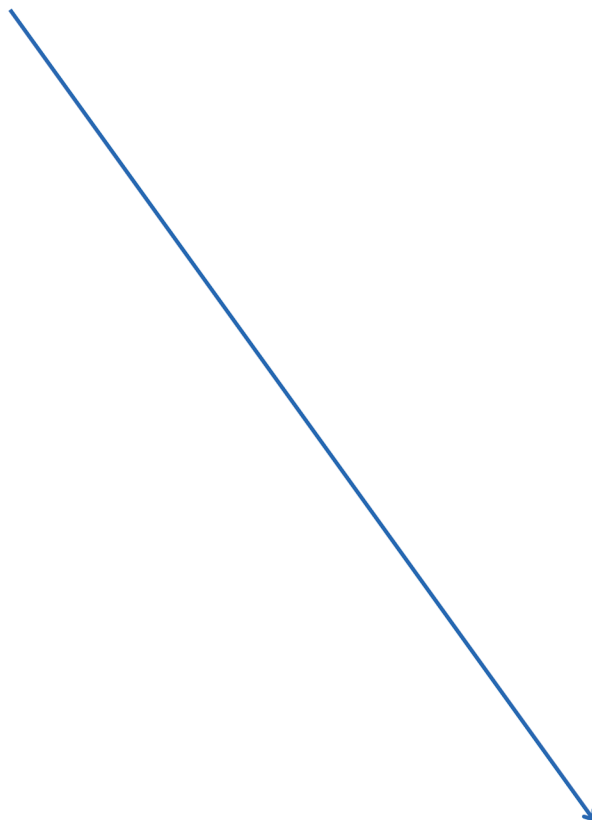
plast



sníh



železo



3 Škrtněte slovo, které do skupiny nepatří.



talíř



mléko



tužka



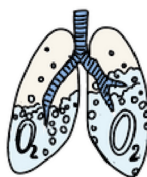
~~guma~~



vzduch



stůl



kyslík



helium



nůžky



polička



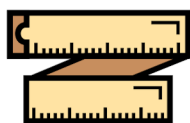
papír



počítač



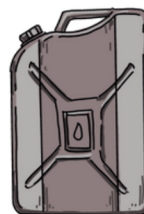
pivo



metr



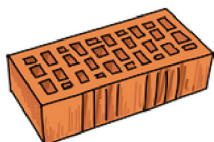
med



benzín



dřevo



cihla



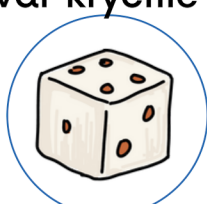
voda



hlína

4 Zakroužkujte těleso, které:

má tvar krychle



kostka



kniha



bota



pes

není různorodé



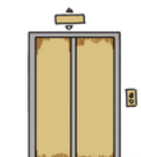
pastelka



okno



miska



výtah

je z plastu



kelímek



nůžky



taška



sešit

má tvar koule



pes



Slunce



bonbón



penál

je stejnorodé



lampička



kalkulačka



ručník



tabule

nemá složený tvar



strom



hrnec



letadlo



míč

5 Seřad'te slova podle abecedy:



kužel, jehlan, voda, sklo, květina, led,
hrnec, penál, bonbón, metr

bonbón

Abeceda je
v příloze.

6 Dopln'te diakritická znaménka:

těleso	rucník
sklenicka	latka
zelezo	mic
talir	stul
drevo	klic

Diakritická
znaménka =
ˇháček
'čárka
°kroužek

7 Zakroužkujte dlouhé samohlásky:

kůže, sněhulák, obálka,
tiskárna, jehlan, mléko

Samohlásky:
krátké (a, e/ě, i/y, o, u)
dlouhé (á, é, í/ý, ó, ú/ů)

8 Podtrhn'te tvrdé souhlásky:

papír, sklo, klíč, polička,
cihla, hrnec, dřevo, hlína,
letadlo, sešit, nůžky, miska

Souhlásky:
tvrdé (h, ch, k, r, d, t, n)
měkké (ž, š, č, ř, c, j, d', t', ň)
obojetné (b, f, l, m, p, s, v, z)

9 Obtáhn'te slova barvou podle RODU:



mužský rod = modrá barva: **dům**

ženský rod = červená barva: **květina**

střední rod = zelená barva: **auto**

lampička, okno, kužel, pivo, válec,
sklenička, počítač, miska

mužský rod = na konci je
SOUHLÁSKA

ženský rod = na konci je **-A**

střední rod = na konci je **-O**

10 Podtrhněte, co je správně:

To je dřevo. To je dřevěný / dřevěná / dřevěné stůl.

To je kůže. To je kožený / kožená / kožené bota.

To je plast. To je plastový / plastová / plastové

To je papír. **letadlo.**

To je sklo. To je papírový / papírová / papírové talíř.

To je skleněný / skleněná / skleněné váza.

velký dům
velká květina
velké auto

11 Opište věty:

Vzduch, železo nebo dřevo jsou látky.

Vzduch

Tělesa mají jednoduchý nebo složený tvar.

Plechorodé těleso je z jedné látky.

Psací písmo
je v příloze.

12 Přepište slova psacím písmem:

krychle, nůžky, tabule, strom, ručník, Slunce, hlína

krychle

FYZIKA - ONLINE AKTIVITY

s. 3, TĚLESO



<https://1url.cz/xrD3J>

s. 3, LÁTKY



<https://1url.cz/SrD3e>

1

s. 6



<https://1url.cz/crD3Q>

2

s. 7



<https://1url.cz/NrD3W>

3

s. 8



<https://1url.cz/irD3i>

4

s. 7



<https://1url.cz/NrD3o>

5

s. 10



<https://1url.cz/ZrD3N>

9

s. 10



<https://1url.cz/BrD3H>



VÝCHOVA K OBČANSTVÍ

ČESKÁ REPUBLIKA

VÝCHOVA K OBČANSTVÍ

VÝUKOVÝ MATERIÁL PRO ŽÁKY-CIZINCE

Teorie	s. 3
Úkoly	s. 6
Výchova k občanství - online aktivity	s. 12



MINISTERSTVO VNITRA
ČESKÉ REPUBLIKY

Pomáhající  **Plzeň**

Materiál vznikl v rámci projektu „Podpora integrace cizinců na lokální úrovni v roce 2022“, který je financovaný Ministerstvem vnitra ČR a realizován Odborem sociálních služeb Magistrátu města Plzně.

autor Mgr. Dita Macháčková
design a ilustrace BcA. Alina Pylaeva

Plzeň 2022

STÁTNÍ SYMBOLY ČR:

STÁTNÍ ZNAK:

VELKÝ



MALÝ



STÁTNÍ BARVY



bílá



červená



modrá



STÁTNÍ VLAJKA



VLAJKA PREZIDENTA REPUBLIKY



prezident

STÁTNÍ PEČEŤ



STÁTNÍ HYMNA



Kde domov můj

HLAVNÍ MĚSTO

Hlavní město České republiky je Praha.



ČR - KRAJE



Česká republika má 14 krajů..



ČR - OBCE:

VESNICE

osada



dům

vesnice



obchod

MĚSTO

město



panelák



doktor



supermarket



divadlo



škola



kino

velkoměsto



mrakodrap



univerzita



nemocnice



letiště

hlavní město = Praha

krajské město = Plzeň, Ostrava, České Budějovice, Pardubice, Zlín, Praha, Brno, Karlovy Vary, Liberec, Jihlava, Ústí nad Labem, Hradec Králové, Olomouc



VÝCHOVA K OBČANSTVÍ

ÚKOLY

1 Seřad'te barvy podle abecedy:



bílá, žlutá, oranžová, červená, fialová, modrá,
zelená, hnědá, šedá, černá

Abeceda je
v příloze.

bílá

2 Dopln'te diakritická znaménka:

Plzeň

Zlin

Ceske

Budejovice

Hradec Kralove

Usti nad Labem

Diakritická
znaménka =
ˇ háček
' čárka
° kroužek

3 Zakroužkujte dlouhé samohlásky:

Ústecký kraj, Liberecký kraj,
Královéhradecký kraj, Zlínský
kraj, Jihočeský kraj

Samohlásky:
krátké (a, e/ě, i/y, o, u)
dlouhé (á, é, í/ý, ó, ú/ů)

4 Podtrhn'te souhlásky:

Plzeňský kraj, Olomoucký kraj,
Pardubický kraj, Středočeský kraj

Souhlásky:
tvrdé (h, ch, k, r, d, t, n)
měkké (ž, š, č, ř, c, j, d', t', ň)
obojetné (b, f, l, m, p, s, v, z)

5 Obtáhněte slova barvou podle RODU:



mužský rod = modrá barva: **dům**

ženský rod = červená barva: **květina**

střední rod = zelená barva: **auto**

univerzita, dům, město, škola, kraj,
obchod, divadlo, kino

mužský rod = na konci je
SOUHLÁSKA

ženský rod = na konci je **-A**

střední rod = na konci je **-O**

velký **dům**
velká **květina**
velké **auto**

6 Podtrhněte, co je správně:

To je město Plzeň.

To je město Olomouc.

To je město Praha.

To je město Ostrava.

To je Česko.

To je plzeňský/plzeňská/plzeňské **kraj**.

To je olomoucký/olomoucká/olomoucké **divadlo**.

To je pražský/pražská/pražské **univerzita**.

To je ostravský/ostřavská/ostřavské **znak**.

To je český/česká/české **hymna**.

7 Opište věty:

Praha je hlavní město České republiky.

Praha

Česká republika má 14 krajů.

Obec je vesnice nebo město.

Psací písmo
v příloze.

8 Přepište slova psacím písmem:

Praha, Brno, Liberec, Ostrava, Plzeň, Zlín, Hradec Králové

Praha

9 Spojte sloupce (státní znaky):

velký státní znak



malý státní znak



státní vlajka



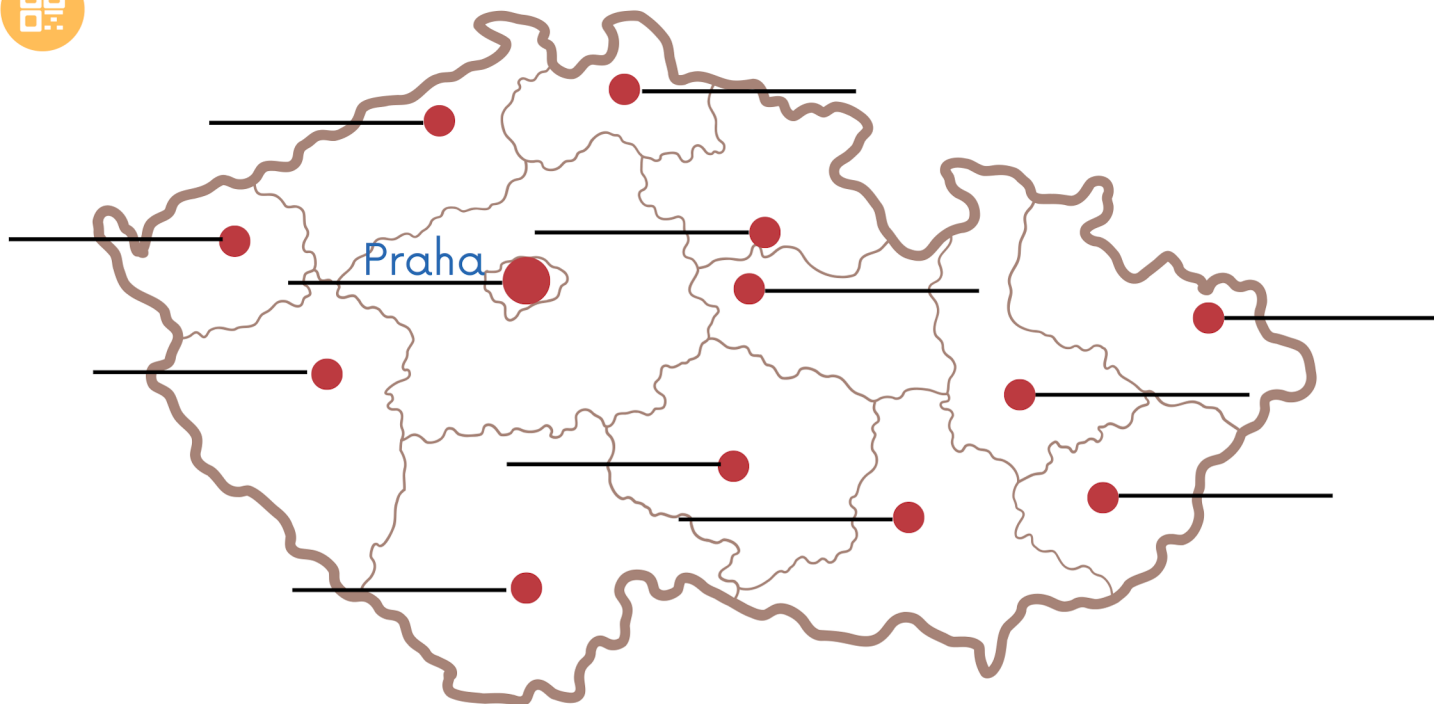
státní pečeť



10 Jaké jsou STÁTNÍ BARVY České republiky? Zakroužkujte:

- a) červená, bílá, zelená
- b) černá, bílá, modrá
- c) bílá, modrá, červená

11 Jaká jsou krajská města ČR? Napište do mapy:



12 Je to pravda? ANO-NE

Praha je (=) hlavní město ČR.

Ano.



Brno je krajské město Jihomoravského kraje.

V osadě **není** (\neq) obchod.

Ostrava není v Moravskoslezském kraji.

Velkoměsto je vesnice.

V České republice je prezident.

VÝCHOVA K OBČANSTVÍ - ONLINE AKTIVITY

s. 3, STÁTNÍ BARVY



<https://1url.cz/NrhdW>

s. 4, STÁTNÍ HYMNA



<https://1url.cz/krhdi>

s. 5, KRAJE



<https://1url.cz/qrhdw>

s. 6, OBCE



<https://1url.cz/arh8j>

1

s. 8



<https://1url.cz/2rhdN>

5

s. 9



<https://1url.cz/hrhdH>

11

s. 11



<https://1url.cz/Rrhd2>

12

s. 11

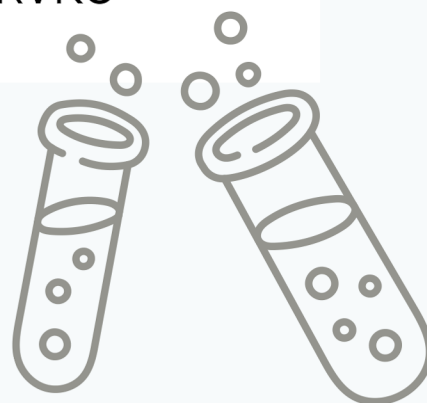


<https://1url.cz/Srhdq>

The background is a light gray with various abstract organic shapes in shades of purple, teal, yellow, and brown. In the top right, there are black dots of varying sizes and a yellow squiggly line. In the center, there is a white rectangular box containing the title. Below the box, there are two line-art test tubes with bubbles coming out of them. At the bottom, there are more organic shapes, including a large yellow one on the right and a purple one on the left, with some teal circles and lines overlaid.

CHEMIE

PERIODICKÁ
SOUSTAVA PRVKŮ



CHEMIE

VÝUKOVÝ MATERIÁL PRO ŽÁKY-CIZINCE

Periodická soustava prvků	s. 3
Alkalické kovy	s. 4
Kovy alkalických zemin	s. 4
Přechodné prvky	s. 5
Kovy	s. 6
Polokovy	s. 7
Nekovy	s. 8
Halogeny	s. 8
Vzácné plyny	s. 8
Vnitřně přechodné prvky	s. 9
Chemie - online aktivity	s. 12



MINISTERSTVO VNITRA
ČESKÉ REPUBLIKY

Pomáhající

Plzeň

Materiál vznikl v rámci projektu „Podpora integrace cizinců na lokální úrovni v roce 2022“, který je financovaný Ministerstvem vnitra ČR a realizován Odborem sociálních služeb Magistrátu města Plzně.

autor Mgr. Dita Macháčková
design a ilustrace BcA. Alina Pylaeva

Plzeň 2022

PERIODICKÁ SOUSTAVA PRVKŮ

ALKALICKÉ KOVY	KOVY ALKALICKÝCH ZEMIN	PŘECHODNÉ PRVKY
HALOGENY	NEKOVY	VNITŘNĚ PŘECHODNÉ PRVKY
KOVY	POLOKOVY	VZÁCNÉ PLYNY

skupina I.A	II.A	III.B	IV.B	V.B	VI.B	VII.B	VIII.B	VIII.B	I.B	II.B	III.A	IV.A	V.A	VI.A	VII.A	VII.A																																																																																																																																																																																																																																																																																																																																																																																																																																																																																																																																																																																																																																																																																																																																																																																																																																																																																																																																																																																																																																																																																																																																																																																																																																																																																																																																																																																																																																																																		
1	2	3	4	5	6	7	8	9	10	11	12	13	14	15	16	17																																																																																																																																																																																																																																																																																																																																																																																																																																																																																																																																																																																																																																																																																																																																																																																																																																																																																																																																																																																																																																																																																																																																																																																																																																																																																																																																																																																																																																																																		
H	Li	Na	K	Rb	Cs	Fr	Be	Mg	Ca	Sr	Ba	Ra	B	Al	Ga	In	Tl	Nh	Pb	Fl	Er	Ho	Es	Fm	No	Lr																																																																																																																																																																																																																																																																																																																																																																																																																																																																																																																																																																																																																																																																																																																																																																																																																																																																																																																																																																																																																																																																																																																																																																																																																																																																																																																																																																																																																																																								
2	3	4	5	6	7	8	9	10	11	12	13	14	15	16	17	18	19	20	21	22	23	24	25	26	27	28	29	30	31	32	33	34	35	36	37	38	39	40	41	42	43	44	45	46	47	48	49	50	51	52	53	54	55	56	57	58	59	60	61	62	63	64	65	66	67	68	69	70	71	72	73	74	75	76	77	78	79	80	81	82	83	84	85	86	87	88	89	90	91	92	93	94	95	96	97	98	99	100	101	102	103	104	105	106	107	108	109	110	111	112	113	114	115	116	117	118	119	120	121	122	123	124	125	126	127	128	129	130	131	132	133	134	135	136	137	138	139	140	141	142	143	144	145	146	147	148	149	150	151	152	153	154	155	156	157	158	159	160	161	162	163	164	165	166	167	168	169	170	171	172	173	174	175	176	177	178	179	180	181	182	183	184	185	186	187	188	189	190	191	192	193	194	195	196	197	198	199	200	201	202	203	204	205	206	207	208	209	210	211	212	213	214	215	216	217	218	219	220	221	222	223	224	225	226	227	228	229	230	231	232	233	234	235	236	237	238	239	240	241	242	243	244	245	246	247	248	249	250	251	252	253	254	255	256	257	258	259	260	261	262	263	264	265	266	267	268	269	270	271	272	273	274	275	276	277	278	279	280	281	282	283	284	285	286	287	288	289	290	291	292	293	294	295	296	297	298	299	300	301	302	303	304	305	306	307	308	309	310	311	312	313	314	315	316	317	318	319	320	321	322	323	324	325	326	327	328	329	330	331	332	333	334	335	336	337	338	339	340	341	342	343	344	345	346	347	348	349	350	351	352	353	354	355	356	357	358	359	360	361	362	363	364	365	366	367	368	369	370	371	372	373	374	375	376	377	378	379	380	381	382	383	384	385	386	387	388	389	390	391	392	393	394	395	396	397	398	399	400	401	402	403	404	405	406	407	408	409	410	411	412	413	414	415	416	417	418	419	420	421	422	423	424	425	426	427	428	429	430	431	432	433	434	435	436	437	438	439	440	441	442	443	444	445	446	447	448	449	450	451	452	453	454	455	456	457	458	459	460	461	462	463	464	465	466	467	468	469	470	471	472	473	474	475	476	477	478	479	480	481	482	483	484	485	486	487	488	489	490	491	492	493	494	495	496	497	498	499	500	501	502	503	504	505	506	507	508	509	510	511	512	513	514	515	516	517	518	519	520	521	522	523	524	525	526	527	528	529	530	531	532	533	534	535	536	537	538	539	540	541	542	543	544	545	546	547	548	549	550	551	552	553	554	555	556	557	558	559	560	561	562	563	564	565	566	567	568	569	570	571	572	573	574	575	576	577	578	579	580	581	582	583	584	585	586	587	588	589	590	591	592	593	594	595	596	597	598	599	600	601	602	603	604	605	606	607	608	609	610	611	612	613	614	615	616	617	618	619	620	621	622	623	624	625	626	627	628	629	630	631	632	633	634	635	636	637	638	639	640	641	642	643	644	645	646	647	648	649	650	651	652	653	654	655	656	657	658	659	660	661	662	663	664	665	666	667	668	669	670	671	672	673	674	675	676	677	678	679	680	681	682	683	684	685	686	687	688	689	690	691	692	693	694	695	696	697	698	699	700	701	702	703	704	705	706	707	708	709	710	711	712	713	714	715	716	717	718	719	720	721	722	723	724	725	726	727	728	729	730	731	732	733	734	735	736	737	738	739	740	741	742	743	744	745	746	747	748	749	750	751	752	753	754	755	756	757	758	759	760	761	762	763	764	765	766	767	768	769	770	771	772	773	774	775	776	777	778	779	780	781	782	783	784	785	786	787	788	789	790	791	792	793	794	795	796	797	798	799	800	801	802	803	804	805	806	807	808	809	810	811	812	813	814	815	816	817	818	819	820	821	822	823	824	825	826	827	828	829	830	831	832	833	834	835	836	837	838	839	840	841	842	843	844	845	846	847	848	849	850	851	852	853	854	855	856	857	858	859	860	861	862	863	864	865	866	867	868	869	870	871	872	873	874	875	876	877	878	879	880	881	882	883	884	885	886	887	888	889	890	891	892	893	894	895	896	897	898	899	900	901	902	903	904	905	906	907	908	909	910	911	912	913	914	915	916	917	918	919	920	921	922	923	924	925	926	927	928	929	930	931	932	933	934	935	936	937	938	939	940	941	942	943	944	945	946	947	948	949	950	951	952	953	954	955	956	957	958	959	960	961	962	963	964	965	966	967	968	969	970	971	972	973	974	975	976	977	978	979	980	981	982	983	984	985	986	987	988	989	990	991	992	993	994	995	996	997	998	999	1000	1001	1002	1003	1004	1005	1006	1007	1008	1009	1010	1011	1012	1013	1014	1015	1016	1017	1018	1019	1020	1021	1022	1023	1024	1025	1026	1027	1028	1029	1030	1031	1032	1033	1034	1035	1036	1037	1038	1039	1040	1041	1042	1043	1044	1045	1046	1047	1048	1049	1050	1051	1052	1053	1054	1055	1056	1057	1058	1059	1060	1061	1062	1063	1064	1065	1066	1067	1068	1069	1070	1071	1072	1073	1074	1075	1076	1077	1078	1079	1080	1081	1082	1083	1084	1085	1086	1087	1088	1089	1090	1091	1092	1093	1094	1095	1096	1097	1098	1099	1100	1101	1102	1103	1104	1105	1106	1107	1108	1109	1110	1111	1112	1113	1114	1115	1116	1117	1118	1119	1120	1121	1122	1123	1124	1125	1126	1127	1128	1129	1130	1131	1132	1133	1134	1135	1136	1137	1138	1139	1140	1141	1142	1143	1144	1145	1146	1147	1148	1149	1150	1151	1152	1153	1154	1155	1156	1157	1158	1159	1160	1161	1162	1163	1164	1165	1166	1167	1168	1169	1170	1171	1172	1173	1174	1175	1176	1177	1178	1179	1180	1181	1182	1183	1184	1185	1186	1187	1188	1189	1190	1191	1192	1193	1194	1195	1196	1197	1198	1199	1200	1201	1202	1203	1204	1205	1206	1207	1208	1209	1210	1211	1212	1213	1214	1215	1216	1217	1218	1219	1220	1221	1222	1223	1224	1225	1226	1227	1228	1229	1230	1231	1232	1233	1234	1235	1236	1237	1238	1239	1240	1241	1242	1243	1244	1245	1246	1247	1248	1249	1250	1251	1252	1253	1254	1255	1256	1257	1258	1259	1260	1261	1262	1263	1264	1265	1266	1267	1268	1269	1270	1271	1272	1273	1274	1275	1276	1277	1278	1279	1280	1281	1282	1283	1284	1285	1286	1287	1288	1289	1290	1291	1292	1293	1294	1295	1296	1297	1298	1299	1300	1301	1302	1303	1304	1305	1306	1307	1308	1309	1310	1311	1312	1313	1314	1315	1316	1317	1318	1319	1320	1321	1322	1323	1324	1325	1326	1327	1328	1329	1330	1331	1332	1333	1334	1335	1336	1337	1338	1339	1340	1341	1342	1343	1344	1345	1346	1347	1348	1349	1350	1351	1352	1353	1354	1355	1356	1357	1358	1359	1360	1361	1362	1363	1364	1365	1366	1367	1368	1369	1370	1371	1372	1373	1374	1375	1376	1377	1378	1379	1380	1381	1382	1383	1384	1385	1386	1387	1388	1389	1390	1391	1392	1393	1394	1395	1396	1397	1398	1399	1400	1401	1402	1403	1404	1405	1406	1407	1408	1409	1410	1411	1412	1413	1414	1415	1416	1417	1418	1419	1420	1421	1422	1423	1424	1425	1426	1427	

ALKALICKÉ KOVY

 To jsou ALKALICKÉ KOVY:

Li 3	lithium
Na 11	sodík
K 19	draslík
Rb 37	rubidium
Cs 55	caesium
Fr 87	francium

KOVY ALKALICKÝCH ZEMIN:

 To jsou KOVY ALKALICKÝCH ZEMIN:

Be 4	beryllium
Mg 12	magnesium
Ca 20	vápník
Sr 38	stroncium
Ba 56	baryum
Ra 88	radium

1 Seřad'te alkalické kovy a kovy alkalických zemin podle abecedy:

Abeceda je
v příloze.

 alkalické kovy:

caesium

 kovy alkalických zemin:

baryum



PŘECHODNÉ PRVKY

To jsou PŘECHODNÉ PRVKY:

Sc ₂₁ skandium	Ti ₂₂ titan	V ₂₃ vanad	Cr ₂₄ chrom
Y ₃₉ yttrium	Zr ₄₀ zirkonium	Nb ₄₁ niob	Mo ₄₂ molybden
La ₅₇ lanthan	Hf ₇₂ hafnium	Ta ₇₃ tantal	W ₇₄ wolfram
Ac ₈₉ actinium	Rf ₁₀₄ rutherfordium	Db ₁₀₅ dubnium	Sg ₁₀₆ seaborgium
Mn ₂₅ mangan	Fe ₂₆ železo	Co ₂₇ kobalt	Ni ₂₈ nikl
Tc ₄₃ technecium	Ru ₄₄ ruthenium	Rh ₄₅ rhodium	Pd ₄₆ palladium
Re ₇₅ rhenium	Os ₇₆ osmium	Ir ₇₇ iridium	Pt ₇₈ platina
Bh ₁₀₇ bohrium	Hs ₁₀₈ hassium	Mt ₁₀₉ meitnerium	Ds ₁₁₀ darmstadtium
Cu ₂₉ měď	Zn ₃₀ zinek		
Ag ₄₇ stříbro	Cd ₄₈ kadmium		
Au ₇₉ zlato	Hg ₈₀ rtuť		
Rg ₁₁₁ roentgenium	Cn ₁₁₂ kopernicium		

2 Napište protonové číslo prvku:

titan 22

bohrium _____

zlato _____

chrom _____

kadmium _____

rtuť _____

platina _____

železo _____

3 Napište skupinu prvku:

titan IV.B
osmium _____
dubnium _____
zirconium _____
stříbro _____
zinek _____
nikl _____
wolfram _____



KOVY

To jsou KOVY:

<div>Al 13</div>	hliník				
<div>Ga 31</div>	gallium				
<div>In 49</div>	indium	<div>Sn 50</div>	cín		
<div>Tl 81</div>	thallium	<div>Pb 82</div>	olovo	<div>Bi 83</div>	bismut
<div>Nh 113</div>	nihonium	<div>Fl 114</div>	flerovium	<div>Mc 115</div>	moscovium
				<div>Po 84</div>	polonium
				<div>Lv 116</div>	livermorium

4 a) Doplňte diakritická znaménka:

b) Podtrhněte KOVY:

železo
hliník
stříbro
rtuť
cín

sodík
horčík
měď
vápník

Diakritická
znaménka =
ˇ háček
' čárka
° kroužek

5 Podtrhněte souhlásky:

tvrdé:

hliník, gallium, indium, cín,
thallium, olovo

měkké:

měd', stříbro, rtuť, železo

obojetné:

bismut, polonium, nihonium,
flerovium, moscovium, livermorium

Souhlásky:

tvrdé (h, ch, k, r, d, t, n)

měkké (ž, š, č, ř, c, j, d', t', ň)

obojetné (b, f, l, m, p, s, v, z)



POLOKOVY

To jsou POLOKOVY:



bor



křemík



germanium



arsen



antimon



tellur

6 Opište věty:

*Polokovy jsou bor, křemík, germanium, arsen,
antimon a tellur.*

Polokovy

Psací písmo
je v příloze.



NEKOVY

To jsou NEKOVY:



uhlík



dusík



kyslík



fosfor



síra



selen

7 Přepište slova psacím písmem:

vodík, uhlík, dusík, kyslík, fosfor, síra, selen

vodík



HALOGENY

To jsou HALOGENY:



fluor



chlor



brom



jod



astat



tennessine



VZÁCNÉ PLYNY

To jsou VZÁCNÉ PLYNY:



helium



neon



argon



krypton



xenon



radon



oganesson

8 Roztříd'te slova (prvky):

argon, astat, brom, fluor, helium, chlor, jod, krypton, neon, oganesson,
radon, tennessine, xenon

HALOGENY

VZÁCNÉ PLYNY

argon

VNITŘNĚ PŘECHODNÉ PRVKY

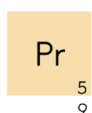
To jsou VNITŘNĚ PŘECHODNÉ PRVKY:



LANTHANOIDY:



cer



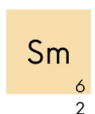
praseodym



neodym



promethium



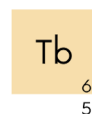
samarium



europium



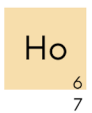
gadolinium



terbium



dysprosium



holmium



erbium



thulium



ytterbium



lutecium



AKTINOIDY:

Th ₉₀	thorium	Pa ₉₁	protaktinium	U ₉₂	uranium	Np ₉₃	neptunium
Pu ₉₄	plutonium	Am ₉₅	americium	Cm ₉₆	curium	Bk ₉₇	berkelium
Cf ₉₈	kalifornium	Es ₉₉	einstenium	Fm ₁₀₀	fermium	Md ₁₀₁	mendelevium
No ₁₀₂	nobelium	Lr ₁₀₃	lawrencium				

9 Spojte sloupce:

Ac	lawrencium
Lu	lutecium
Ce	erbium
Am	cer
Eu	aktinium
Lr	europium
Cf	americium
Er	kalifornium

10 Zakroužkujte dlouhé samohlásky:

vodík, draslík, vápník, síra,
železo, kyslík, mangan

Samohlásky:
krátké (a, e/ě, i/y, o, u)
dlouhé (á, é, í/ý, ó, ú/ů)

11 Obtáhněte slova barvou podle RODU:



mužský rod = modrá barva: **dům**

ženský rod = červená barva: **květina**

střední rod = zelená barva: **auto**

zinek, draslík, platina, fluor,
železo, síra, vodík, zlato, fosfor,
olovo

mužský rod = na konci je
SOUHLÁSKA

ženský rod = na konci je **-A**

střední rod = na konci je **-O**

12 Škrtněte slovo, které do skupiny nepatří.



- ~~vanad~~, platina, olovo, astat
- titan, měď, fluor, stříbro
- zlato, skandium, americium, lutecium
- železo, kobalt, radium, osmium
- cín, olovo, hliník, draslík

13 Je to pravda? ANO-NE



Draslík **je** (=) alkalický kov.

Kadmium je halogen.

Protonové číslo neonu je 10.

Měď **není** (≠) perioda 2.

Cín je perioda 7.

Protonové číslo stříbra není 42.

Terbium je aktinoid.

Helium je skupina VII.A.

Ano.

CHEMIE - ONLINE AKTIVITY

s. 4, ALKALICKÉ KOVY



<https://1url.cz/ZrD3k>

s. 4, KOVY ALKALICKÝCH ZEMIN



<https://1url.cz/grD3s>

1 s. 4, ALKALICKÉ KOVY



<https://1url.cz/krD3T>

1 s. 4, KOVY ALKALICKÝCH ZEMIN



<https://1url.cz/6rD3j>

s. 5, PŘECHODNÉ PRVKY



<https://1url.cz/krD3T>

s. 6, KOVY



<https://1url.cz/YrD3d>

s. 7, POLOKOVY:



<https://1url.cz/4rD34>

s. 8, NEKOVY



<https://1url.cz/QrD3D>

s. 9, HALOGENY



<https://1url.cz/9rD3h>

s. 9, VZÁCNÉ PLYNY



<https://1url.cz/trD3C>

CHEMIE - ONLINE AKTIVITY

s. 9, LANTHANOIDY:



<https://1url.cz/ArDVS>

s. 10, AKTINOIDY:



<https://1url.cz/krDVv>

11

s.11



<https://1url.cz/OrZui>

12

s.11



<https://1url.cz/YrDVX>

13

s.11



<https://1url.cz/NrDVO>