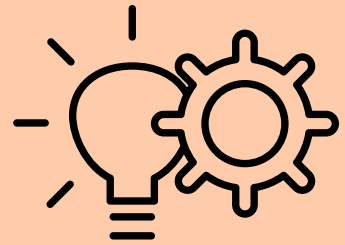


INFORMACE PRO RODIČE ŽÁKŮ BUDOUCÍ PRVNÍ TŘÍDY

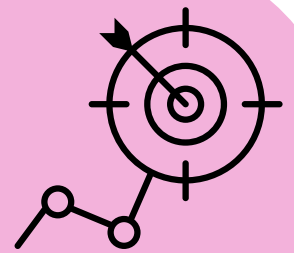
1. Vyplňování žádosti o přijetí dítěte k povinné školní docházce v elektronické podobě se uskuteční 22.03. – 03.04.2024.



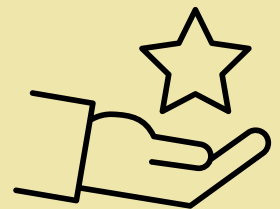
2. Úřední hodiny pro zákonné zástupce, kteří nemají přístup k internetu nebo tiskárně pro vyplnění elektronické přihlášky jsou v budově ZŠ Americká (vchod Resslerova 6), v 1. patře v sekretariátu v úterý 02.04.2024 od 08,00 – 12,00 hodin, a to po telefonické domluvě!!!



3. Přihláška do ZŠ Americká a ZŠ Radčice je jednotná.

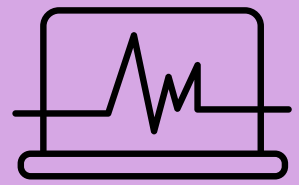


4. Do pátku 14.06.2024 bude zveřejněn seznam přijatých dětí pod Vám přiděleným registračním číslem na budovách jednotlivých ZŠ a na webových stránkách školy.



Další možnosti zápisu:

- Doručení žádosti prostřednictvím datové schránky
- Prostřednictvím emailu s ověřeným elektronickým podpisem
- Zaslání poštou



Poznámka:

Ve školním roce 2024/2025 lze do hlavní budovy na Americké třídě a do odloučeného pracoviště v Plzni-Radčicích přijmout celkem cca 40 žáků



**NA ŠKOLNÍ ROK 2024/2025
DO PRVNÍHO ROČNÍKU
16. ZÁKLADNÍ ŠKOLY A MATEŘSKÉ ŠKOLY
V PLZNI**

**ODLOUČENÉHO PRACOVISTĚ
V PLZNI – RADČICÍCH**

DEN: 03.04. a 04.04.2024

ČAS: 14.00 – 17.00 hodin

MÍSTO: učebna v přízemí ZŠ Radčice



KOHO SE TO TÝKÁ?

ZAPISUJÍ SE DĚTI, KTERÉ
DO 31. SRPNA 2024
DOVRŠÍ ŠESTÝ ROK VĚKU



CO S SEBOU?

ZÁKONNÍ ZÁSTUPCI K ZÁPISU PŘINESOU:
RODNÝ LIST DÍTĚTE, DOKLAD O BYDLIŠTI
(např. občanský průkaz zákonného zástupce
nebo doklad z ohlašovny pobytu) A
VYGENEROVANÉ REGISTRAČNÍ ČÍSLO
ELEKTRONICKÉ PŘIHLÁŠKY



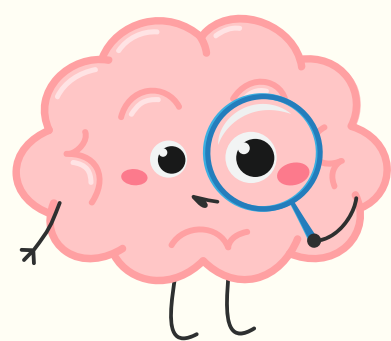
ODKLAD ŠKOLNÍ DOCHÁZKY

ZÁKONNÍ ZÁSTUPCI DĚTÍ, KTERÝM BYL
POVOLEN PRO ŠKOLNÍ ROK 2023/2024
ODKLAD ŠKOLNÍ DOCHÁZKY, JSOU
POVINNI SE DOSTAVIT K ZÁPISU PRO
ŠKOLNÍ ROK 2024/2025



VÁŽENÍ ZÁKONNÍ ZÁSTUPCI, JAK PŘIPRAVIT PŘEDŠKOLNÍ DÍTKA NA ŠKOLU?

Trápení zákonných zástupců



Zákonné zástupce často trápí pochyby, jestli je jejich potomek už natolik vyzrálý, aby zvládnul první třídu. Někdy je za tím jen přehnaná úzkostlivost, ale jindy mohou být jejich obavy oprávněné. V tom případě by to měli probrat s učitelkou z mateřské školy, s dětskou lékařkou anebo si zajít do pedagogicko-psychologické poradny. Velice důležité je, aby se malý školák dokázal 30 – 45 minut soustředit na plnění nějakého úkolu. Budoucí prvňáčci už také většinou zvládnou i nakreslit lidskou postavu a napočítat zhruba do patnácti. Každý adept na školní docházku by měl alespoň rok strávit ve školce, která ho pozvolna připraví na výuku. Roční odklad se někdy doporučuje dětem, které ještě nejsou dost emočně a neurologicky zralé, anebo úzkostlivým dětem, jejichž rodina právě prochází krizí.

Jak zvládnout neposedné děti?



Za neklidnost některých dětí může lehká mozková dysfunkce. Ta se dá poznat podle neustálé nesoustředěnosti, neposednosti a bezdůvodných výbuchů pláče. Poruchu bezpečně rozpozná dětský psycholog, který vám poradí s dalším postupem. Žádné zázračné léky na mozkovou dysfunkci ovšem neexistují. Nejlepším lékem je laskavá důslednost ze strany rodičů. Ti musejí malému neposedovi pevně určit zásady, kterými se má řídit. Trpělivost růže přináší, a tak se děti s tímto problémem v pozdějším věku často svých potíží zbaví

Jak odměňovat jedničky a trestat pětky?



Podle zkušeností psychologů odměny a tresty nezabírají zdaleka tolik jako upřímná pochvala. Dítě dobře vycítí, že mají rodiče z jeho úspěchu radost a že si jeho dobrých známek váží, což ho velice motivuje. Vše je ale individuální. Nějaký trest nebo slíbená vytoužená hračka se můžou občas setkat s úspěchem u dětí, které jsou velmi inteligentní, ale ve škole se nesnaží. U méně nadaných dětí však metoda cukru a biče nic nezmuže.

Jak by se měly vaše ratolesti učit?



To záleží na nadání a vlastnostech každého jednotlivce. Platí, ale že by se měly pravidelně učit i děti velmi inteligentní, které školu zvládají i bez pravidelného vysedávání nad učebnicí. Pokud se nenaučí učit, jejich prospěch se totiž pak na střední škole výrazně zhorší. Děti méně nadané mohou mít problémy se zvládnutím učiva už na základní škole. Osnovy základních škol jsou momentálně nastaveny pro děti průměrné až nadprůměrné. Proto by se s těmito žáky měli rodiče připravovat do školy alespoň na prvním stupni.

Učení by se mělo dostat na pořad dne v pevně stanovených odpoledních hodinách, rozhodně by se nemělo přesouvat na večer, kdy už jsou děti unavené

Jak skloubit školu a hru?



Když si váš potomek právě pohrává se stavebnicí, neznamená to, že zrovna nedělá nic užitečného. Děti prvního stupně jsou totiž ze své přirozenosti hravé a hru potřebují jako odreagování svých každodenních životních problémů. Proto by na ni měly mít dost času!

Při hraní se navíc učí a rozvíjejí svou kreativitu, což je také velmi důležitá vlastnost, která se jim v budoucnu bude hodit

NA SHLEDÁNÍ S VÁMI

SE TĚŠÍ

KOLEKTIV PEDAGOGŮ



16. ZÁKLADNÍ A MATEŘSKÉ ŠKOLY PLZEŇ

AMERICKÁ TŘÍDA 30