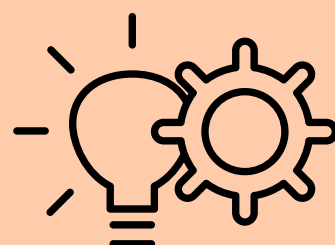


# INFORMACE PRO RODIČE DĚTÍ BUDOUCÍ PŘÍPRAVNÉ TŘÍDY

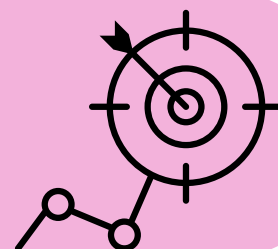
1. Vyplňování žádosti o přijetí dítěte k povinné školní docházce v elektronické podobě se uskuteční 22.03. – 03.04.2024.



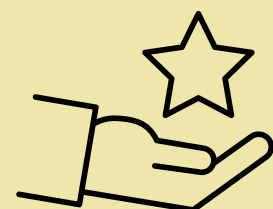
2. Úřední hodiny pro zákonné zástupce, kteří nemají přístup k internetu nebo tiskárně pro vyplnění elektronické přihlášky jsou v budově ZŠ Americká (vchod Resslerova 6), v 1. patře v sekretariátu v úterý 02.04.2024 od 08,00 – 12,00 hodin, a to po telefonické domluvě!!!



3. Přihláška do ZŠ Americká a ZŠ Radčice je jednotná.

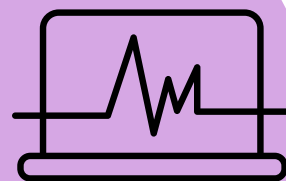


4. Do pátku 14.06.2024 bude zveřejněn seznam přijatých dětí pod Vám přiděleným registračním číslem na budovách jednotlivých ZŠ a na webových stránkách školy.



Další možnosti zápisu:

- Doručení žádosti prostřednictvím datové schránky
- Prostřednictvím emailu s ověřeným elektronickým podpisem
- Zaslání poštou



Poznámka:

Ve školním roce 2024/2025 lze přijmout do přípravných tříd celkem minimálně 20 a maximálně 30 dětí.



**NA ŠKOLNÍ ROK 2024/2025  
DO PŘÍPRAVNÉHO ROČNÍKU  
16. ZÁKLADNÍ ŠKOLY A MATEŘSKÉ ŠKOLY  
V PLZNI**

## **AMERICKÁ TŘÍDA 30**

DEN: 03.04. a 04.04.2024

ČAS: 14.00 – 17.00 hodin

MÍSTO: učebna č. 105

přízemí hlavní budovy ZŠ Americká  
(vchod z Resslovy ul. č.6)



## **KOHO SE TO TÝKÁ?**

V POSLEDNÍM ROCE PŘED ZAHÁJENÍM POVINNÉ  
ŠKOLNÍ DOCHÁZKY;

PŘEDNOSTNĚ DĚTI, KTERÝM BYL POVOLEN  
ODKLAD POVINNÉ ŠKOLNÍ DOCHÁZKY, U KTERÝCH  
JE PŘEDPOKLAD, ŽE ZAŘAZENÍ DO PŘÍPRAVNÉ  
TŘÍDY VYROVNÁ JEJICH VÝVOJ

## **CO S SEBOU?**

ZÁKONNÍ ZÁSTUPCI K ZÁPISU PŘINESOU: RODNÝ  
LIST DÍTĚTE A DOKLAD O BYDLIŠTI (např.  
občanský průkaz zákonného zástupce nebo  
doklad z ohlašovny pobytu), a DOPORUČENÍ  
Pedagogicko psychologické poradny a odborného  
lékaře nebo klinického psychologa.



# INFORMACE ŠKOLY O PŘÍPRAVNÉ TŘÍDĚ

Dlouholetou tradicí se staly na naší škole přípravné třídy. Od školního roku 1997/1998 jsou v budově ZŠ Americká otevřeny dle zájmu zákonných zástupců přípravné třídy.

Pro děti v posledním roce před zahájením povinné školní docházky a přednostně pro děti s odkladem školní docházky otevíráme přípravnou třídu. Dítě se tedy nemusí vracet zpět do mateřské školy, nastoupí do přípravné třídy při základní škole.

## VÝCHOVNÝ A VZDĚLÁVACÍ PROGRAM PŘÍPRAVNÉ TŘÍDY:

v Počet dětí ve třídě je 10–15, což umožňuje individuální přístup k dětem a plnění zadaných úkolů.

v Časový rozsah vzdělávání je určen počtem hodin stanovených ve Školním vzdělávacím programu (ŠVP) pro 1.ročník.

v Dopolední vyučování je rozděleno do 30minutových bloků, děti se 4 dny učí 4 vyučovací hodiny (1den 5 hodin) od 08.00 - 11.40 (12.35) hodin.

v Střídání činností probíhá dle možností dětí, dochází k prolínání všech předmětů během celého vyučovacího procesu.

3  
5  
7  
8

## VYUČOVANÉ PŘEDMĚTY:

český jazyk, matematika, prvouka, výtvarná výchova, hudební výchova, tělesná výchova, pracovní činnosti.



Obsah vzdělávání se řídí ŠVP pro předškolní vzdělávání „Duhová školka“.

V 1.pololetí děti obdrží osvědčení se slovním hodnocením. V 2.pololetí je zákonnému zástupci předána zpráva o průběhu předškolní přípravy dítěte v daném školním roce a jeho připravenosti na 1.třídu.

Zákonný zástupce může své dítě též přihlásit do školní družiny; informace (viz záložka ŠD).

Dětem se zde věnují odborně vzdělané vychovatelky, které dětem připravují zajímavý program zaměřený na zájmovou, odpočinkovou a pohybovou činnost. Děti zpívají, tančí, cvičí, malují si a hrají různé stolní a společenské hry.

Děti si zákonní zástupci mohou vyzvednout i v době od 12.00 do 13.30 hodin. Úplata za ŠD se řídí směrnicí o příspěvku na částečnou náhradu neinvestičních nákladů školní družiny pro daný školní rok

## 16.ZŠ A MŠ PLZEŇ, PŘÍSPĚVKOVÁ ORGANIZACE

+420 378 028 421  
[skola@zs16.plzen-edu.cz](mailto:skola@zs16.plzen-edu.cz)

[www.duhovaskola.cz](http://www.duhovaskola.cz)