



MK10

Drukarki termotransferowe



We mark the future



Niezależność, czytelność, powtarzalność. Nowa era drukowania oznaczników.

Jesteś profesjonalistą? Jeśli tak, Twoim priorytetem powinno być zminimalizowanie ryzyka popełnienia błędu. Kolejnym istotnym aspektem jest trwałość opisu – powinien on pozostać czytelny nie tylko przez kilka miesięcy, ale nawet przez wiele lat. Co jeszcze? Czas. Nie warto go tracić na mozolne, ręczne nanoszenie oznaczeń.

Na szczęście istnieją nowoczesne narzędzia, które znacznie usprawnią Twoją pracę w tych trzech wymienionych aspektach. Przedstawiamy nasze udoskonalone modele drukarek termotransferowych z serii MK10 oraz najbardziej intuicyjny w obsłudze, autorski program Promark Creator do projektowania oznaczeń.

MK10-EOS2 to bardzo wydajny model do zastosowań półprzemysłowych, który już zdążył zrewolucjonizować rynek.

W przypadku zastosowań przemysłowych oraz dużej liczby oznaczników do zadrukowania, doskonałym wyborem będzie drukarka MK10-EOS5. Co istotne, oba modele można wzbogacić o moduł Wi-Fi, co znacznie ułatwia korzystanie z urządzeń. Dodatkowo, EOS5 dostępna jest w wersji mobilnej na baterie, co umożliwia jej użycie bez konieczności podłączania do sieci.

Z kolei drukarka MK10-DH pozwala na wykonanie trwałego, termotransferowego nadruku na obu stronach oznacznika jednocześnie.

Podczas siedmiu dekad naszej działalności wyprodukowaliśmy miliardy oznaczników, które mogłyby kilkakrotnie okrążyć Ziemię. Nieustannie stawiamy sobie coraz wyższe cele i nie boimy się wyzwań. Ostatnio osiągnęliśmy coś wyjątkowego, wprowadzając na rynek jedyne takie rozwiązanie na świecie: oznaczniki PCT o profilu otwartym, dostępne w formie ciągłej do zadruku w drukarkach termotransferowych.

Jesteśmy przekonani, że ten katalog rozwieje Twoje wątpliwości dotyczące nowoczesnych metod znakowania. Jeśli potrzebujesz porady lub wsparcia w dziedzinie identyfikacji, jesteśmy do Twojej dyspozycji.

Lubimy o tym rozmawiać. W końcu zajmujemy się tym od ponad 75 lat.

Spis treści

Drukarka MK10-EOS2	4
Drukarka MK10-EOS5	6
Drukarka MK10-SQUIX	8
Drukarka MK10-DH	10
Akcesoria / indeksy	12
Dobór taśm barwiących	14
Taśmy barwiące	16
Oznaczniki podstawowe	20
Oznaczniki Prosleeve	28
Etykiety	30
Promark Creator	38

MK10-EOS2



Informacje

- Nowoczesny, kolorowy, dotykowy wyświetlacz.
- Profesjonalna, bardzo wydajna drukarka do produkcji średniej ilości oznaczników na kable, przewody oraz komponenty elektryczne.
- Podaje, drukuje i perforuje* profile marki ParTEX.
- MK10-EOS2 jest urządzeniem do zastosowań półprzemysłowych, idealnym do znakowania instalacji elektrycznych oraz elementów szaf sterowniczych.
- Drukarka jest podłączana do komputera poprzez port USB i sterowana oprogramowaniem Promark Creator.
- Moduł Wi-Fi (opcjonalnie).
- Maksymalna średnica rolki/dysku z profilem do zadruku, umieszczonej wewnątrz urządzenia: 152 mm.

* Po zainstalowaniu opcjonalnego perforatora. Maksymalna szerokość perforowanego profilu to 45 mm.

Zawartość zestawu

MK10-EOS2 - drukarka oznaczników i etykiet, przewód zasilający, przewód USB, oprogramowanie PROMARK CREATOR (roczna subskrypcja).

Właściwości

Zakres temperatur:

Temperatura pracy/wilgotność:
+5°C - 40°C/10 - 85%

Temperatura przechowywania/wilgotność:
0°C - 60°C/20 - 85%

Zalecana temperatura profili:
nie powinna być niższa niż 20°C

Nadruk termotransferowy:

Rozdzielczość 300 dpi

Maksymalna szybkość druku:

150 mm/s

Maksymalna szerokość wydruku:

105,7 mm

Maksymalna szerokość etykiety:

116 mm

Interfejsy:

USB 2.0 Hi-speed do podłączenia PC, Ethernet 10/100 Mbit/s, 1 x USB na panelu przednim dla klucza serwisowego lub pamięci USB, 2 x USB z tyłu drukarki dla klucza serwisowego, pamięci USB, klawiatury, skanera kodów, adaptera USB Bluetooth, wtyczki USB WLAN, zewnętrznego panelu operatorskiego.

Podłączenie do komputera:

Sterowany oprogramowaniem Promark Creator

System operacyjny:

Windows: Vista, WIN7, WIN8, WIN10, WIN11

Pamięć:

256 MB RAM

Zasilanie:

110~240 V AC, (50~60 Hz)
Certyfikowane znakiem CE

Wymiary:

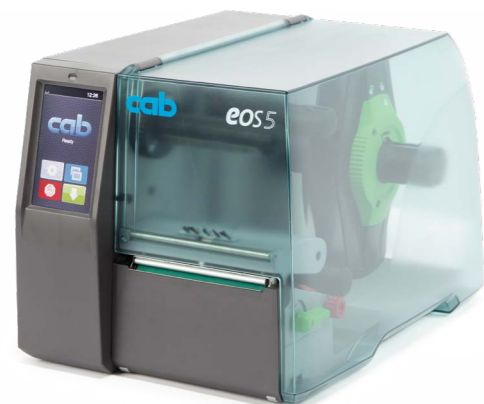
(W x H x D): 253 x 191 x 322 mm

Waga:

4 kg



MK10-EOS5



Informacje

- Nowoczesny, kolorowy, dotykowy wyświetlacz.
- Profesjonalna, bardzo wydajna drukarka do produkcji dużej ilości oznaczników na kable, przewody oraz komponenty elektryczne.
- Podaje, drukuje i perforuje* profile marki Partex.
- MK10-EOS5 jest urządzeniem do zastosowań przemysłowych, idealnym do znakowania instalacji elektrycznych oraz elementów szaf sterowniczych.
- Drukarka jest podłączana do komputera poprzez port USB i sterowana oprogramowaniem Promark Creator.
- Drukarka występuje również w wersji mobilnej MK10-EOS5-MOBILE. Jest wyposażona w baterię, dzięki której nie potrzebuje podłączenia do sieci.
- Moduł Wi-Fi (opcjonalnie).
- Nie wymaga stojaka. Większość profili Partex mieści się wewnątrz urządzenia.
- Maksymalna średnica rolki/dysku z profilem do zadruku, umieszczonej wewnątrz urządzenia: 203 mm

* Po zainstalowaniu opcjonalnego perforatora. Maksymalna szerokość perforowanego profilu to 45 mm.

Zawartość zestawu

MK10-EOS5 - drukarka oznaczników i etykiet, przewód zasilający, przewód USB, oprogramowanie PROMARK CREATOR (roczna subskrypcja).

MK10-EOS5-MOBILE - przenośna drukarka oznaczników i etykiet, przewód zasilający, przewód USB, oprogramowanie PROMARK CREATOR (roczna subskrypcja).

Właściwości

Zakres temperatur:

Temperatura pracy/wilgotność:
+5°C - 40°C/10 - 85%

Temperatura przechowywania/wilgotność:
0°C - 60°C/20 - 85%

Zalecana temperatura profili:
nie powinna być niższa niż 20°C

Nadruk termotransferowy:

Rozdzielczość 300 dpi

Maksymalna szybkość druku:

150 mm/s

Maksymalna szerokość wydruku:

105,7 mm

Maksymalna szerokość etykiety:

116 mm

Interfejsy:

USB 2.0 Hi-speed do podłączenia PC, Ethernet 10/100 Mbit/s, 1 x USB na panelu przednim dla klucza serwisowego lub pamięci USB, 2 x USB z tyłu drukarki dla klucza serwisowego, pamięci USB, klawiatury, skanera kodów, adaptera USB Bluetooth, wtyczki USB WLAN, zewnętrznego panelu operatorskiego.

Podłączenie do komputera:

Sterowany oprogramowaniem Promark Creator

System operacyjny:

Windows: Vista, WIN7, WIN8, WIN10, WIN11

Pamięć:

256 MB RAM

Zasilanie:

110~240 V AC, (50~60 Hz)
Certyfikowane znakiem CE

Wymiary:

(W x H x D): 264 x 247 x 412 mm

Waga:

5 kg



MK10-SQUIX



Informacje

- Najnowsza, profesjonalna, bardzo wydajna drukarka do wykonywania dużych ilości oznaczników na kable, przewody i aparaty elektryczne.
- Podaje, drukuje i perforuje* profile wprowadzane z zewnątrz oraz z dysków wewnętrznych.
- Maksymalna średnica rolki/dysku z profilem do zadruku, umieszczonej wewnątrz urządzenia: 205 mm.
- Tekst przesyłany z komputera, sterowanie za pomocą dedykowanego programu ParTex.
- Szybka i prosta obsługa dzięki dotykowemu ekranowi.
- Uniwersalne urządzenie do zastosowań przemysłowych, idealne do znakowania instalacji elektrycznych oraz elementów szaf sterowniczych.
- Wbudowany moduł Wi-Fi pozwala na bezprzewodowe przysyłanie danych.
- Regulowany docisk głowicy pozwala na drukowanie profili ParTex o różnej grubości.

* Po zainstalowaniu opcjonalnego perforatora. Maksymalna szerokość perforowanego profilu to 85 mm.

Zawartość zestawu

MK10-SQUIX - drukarka oznaczników i etykiet, przewód zasilający, przewód USB, taśma barwiąca, oprogramowanie PROMARK CREATOR (roczna subskrypcja).

MK10-SQUIX-SET - drukarka oznaczników i etykiet, perforator, przewód zasilający, przewód USB, taśma barwiąca, moduł Wi-Fi, oprogramowanie PROMARK CREATOR (roczna subskrypcja).

Właściwości

Zakres temperatur:

Temperatura pracy/wilgotność:
+5°C - 40°C/10 - 85%

Temperatura przechowywania/wilgotność:
0°C - 60°C/20 - 85%

Zalecana temperatura profili:
nie powinna być niższa niż 20°C

Nadruk termotransferowy:

Rozdzielczość 300 dpi

Maksymalna szybkość druku:

300 mm/s

Maksymalna szerokość wydruku:

105,7 mm

Maksymalna szerokość etykiety:

116 mm

Interfejsy:

USB 2.0, Ethernet 10/100 Mbit/s, moduł Wi-Fi

Podłączenie do komputera:

Sterowany oprogramowaniem Promark Creator

System operacyjny:

Windows: Vista, WIN7, WIN8, WIN10, WIN11

Pamięć główna:

256 MB RAM

Pamięć danych:

(IFFS) 50 MB

Zasilanie:

110~240 V AC, (50~60 Hz), FCC klasa A, CB, CCC, cULus, CoC, EAC
Certyfikowane znakiem CE

Wymiary:

(W x H x D): 252 x 288 x 460 mm

Waga:

10 kg



MK10-DH



Informacje

- Wykonuje trwały termotransferowy nadruk na dwóch stronach oznaczniaka jednocześnie.
- Perforuje* profil na ustawioną długość lub dopasowuje ją do ilości znaków.
- Sterowana poprzez port USB oraz dedykowane oprogramowanie PROMARK CREATOR.
- Informacja na drugiej stronie może być różna lub taka sama jak na pierwszej stronie oznaczniaka.
- Po obróceniu oznaczniaka napis zawsze pozostaje w tej samej orientacji.
- Maksymalna średnica rolki/dysku z profilem do zadruku, umieszczonej wewnątrz urządzenia: 300 mm.

* Po zainstalowaniu opcjonalnego perforatora. Maksymalna szerokość perforowanego profilu to 85 mm.

Zawartość zestawu

MK10-DH - dwugłowicowa drukarka oznaczniaków, przewód zasilający, przewód USB, oprogramowanie PROMARK CREATOR (roczna subskrypcja).

MK10-DH-SET - dwugłowicowa drukarka oznaczniaków, perforator, przewód zasilający, przewód USB, oprogramowanie PROMARK CREATOR (roczna subskrypcja).

Właściwości

Zakres temperatur:

Temperatura pracy/wilgotność:
+5°C - 40°C/10 - 85%

Temperatura przechowywania/wilgotność:
0°C - 60°C/20 - 85%

Zalecana temperatura profili:
nie powinna być niższa niż 20°C

Nadruk termotransferowy:

Rozdzielczość 300 dpi

Maksymalna szybkość druku:

300 mm/s (100 mm/s dla profili Partex)

Maksymalna szerokość wydruku:

105,7 mm

Maksymalna szerokość etykiety:

110 mm

Interfejsy:

USB 2.0, Ethernet 10/100 Mbit/s, RS232-C, 3 x USB do podł. akcesoriów

Podłączenie do komputera:

Sterowany oprogramowaniem Promark Creator

System operacyjny:

Windows: Vista, WIN7, WIN8, WIN10, WIN11

Zasilanie:

100~240 V AC, (50~60 Hz), FCC klasa A, ICES-3, cULus, CB, Certyfikowane znakiem CE

Wymiary:

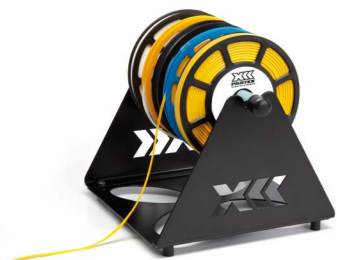
(W x H x D): 248 x 395 x 594 mm

Waga:

21 kg



Akcesoria / indeksy



MK-RS3
Stojak na małe dyski z profilami



MK-STV
Stojak na duże rolki z profilami
(W x D x X): 568 x 560 x 960 mm



MK10-EOS-HC
Aluminiowa walizka do drukarek
MK10-EOS5 i MK10-EOS2



MK10-EOS5-CU
Perforator do drukarki MK10-EOS5



MK10-EOS5-ACCU
Akumulator do przenośnej drukarki
MK10-EOS5-MOBILE



MK10-EOS-PCT
Wałek napędowy

Typ	Opis	MK10-EOS2	MK10-EOS5	MK10-SQUIX	MK10-DH
MK10-EOS2	Drukarka oznaczników i etykiet MK10-EOS2	✓			
MK10-EOS5	Drukarka oznaczników i etykiet MK10-EOS5		✓		
MK10-EOS5-MOBILE	Przenośna drukarka oznaczników i etykiet MK10-EOS5-mobile		✓		
MK10-EOS5-ACCU	Akumulator do przenośnej drukarki MK10-EOS5-mobile		✓		
MK10-SQUIX	Drukarka MK10-SQUIX			✓	
MK10-SQUIX-SET	Drukarka MK10-SQUIX z perforatorem			✓	
MK10-DH	Dwugłowicowa drukarka oznaczników MK10-DH				✓
MK10-DH-SET	Dwugłowicowa drukarka oznaczników MK10-DH z perforatorem				✓
MK10-CK	Zestaw czyszczący MK10 (patyczki do czyszczenia 100 szt., chusteczki 50 szt., płyn do czyszczenia rolek 250 ml, płyn do czyszczenia szkła i tworzywa 250 ml.)	✓	✓	✓	✓
MK10-CT	Chusteczki do czyszczenia głowicy termotransferowej (10 szt.)	✓	✓	✓	✓
MK10-EOS2-CU	Perforator do drukarki MK10 (EOS2)	✓			
MK10-EOS2-KN	Nóż do drukarki MK10 (EOS2)	✓			
MK10-EOS2-EU	Stojak na rolki do drukarki MK10 (EOS2)	✓			
MK10-EOS5-CU	Perforator do drukarki MK10 (EOS5)		✓		
MK10-EOS5-KN	Nóż do drukarki MK10 (EOS5)		✓		
MK10-SQUIX-CU	Perforator do drukarki MK10-SQUIX i MK10-DH			✓	✓
MK10-SQUIX-KN	Nóż do drukarki MK10-SQUIX i MK10-DH			✓	✓
MK10-EOS-HC	Aluminiowa walizka do drukarek MK10 (EOS2/EOS5)	✓	✓		
MK10-EOS-WIFI	Adapter wifi 2.4 GHz do drukarek MK10 (EOS2 i EOS5)	✓	✓		
MK10-EOS-PCT*	Wałek dla oznacznika PCT do drukarki MK10-EOS	✓	✓		

Dobór taśmy barwiącej

Do podstawowych oznaczników Partex

	MK10-RB-PR8	MK10-RB-PX6	MK10-RB-DR
PCT	✓		
PO	✓	✓	
POZ	✓	✓	✓
PP+ / PPA+	✓	✓	
PPQ	✓	✓	
PPQZ			✓
PK	✓	✓	
PKZ	✓		✓
PHZF		✓	✓

Do oznaczników serii Partex ProSleeve

	MK10-RB-PX6	MK10-RB-BK2020	MK10-RB-BK510	MK10-RB-BKHT	MK10-RB-BKFTIM
CMZ	✓		✓		
CML		✓			
CMT			✓	✓	
CMD		✓			
CMM		✓			
EPL	✓		✓		
EPF		✓			✓
SG		✓			
HZ		✓			
MG		✓			✓
ET				✓	
NF		✓			
EF		✓			✓

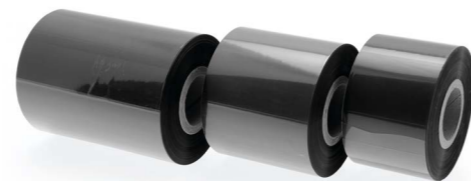
Do etykiet PLT, PLTC i PWT

	MK10-RB-PR8	MK10-RB-PX6	MK10-RB-5095	MK10-RB-3200	MK10-RB-2300	MK10-RB-BK510
PLT (SM) - poliestr matowy	✓		✓	✓		
PLT (SG) - poliestr błyszczący	✓		✓			
PLT (HT) - poliestr MT3921	✓		✓			
PLT (PM) - papier matowy	✓			✓	✓	
PLT (VM) - winyl półmatowy	✓	✓	✓			✓
PLT - winyl błyszczący MT 3690	✓	✓	✓			
PWT			✓			
PLT (PP)	✓		✓			
PLT (PE)	✓			✓		
PLTC - winyl półmatowy	✓					✓

Taśmy barwiące

MK10-RB Termotransferowe taśmy barwiące

Oferta Partex obejmuje szeroką gamę termotransferowych taśm barwiących. Każdy rodzaj taśm został opracowany ze szczególną starannością oraz według konkretnych wytycznych. Zapewniamy zachowanie najwyższych standardów oraz jakości wydruku przy zastosowaniu rekomendowanych drukarek.



Seria 2020

Doskonała odporność na rozpuszczalniki, w tym na: lotniczy płyn hydrauliczny Skydrol, płyn do odładzania Kilfrost, alkohol izopropylowy IPA oraz paliwo lotnicze. Wysoka odporność na zarysowania.

Typ	Kolor druku	Szerokość taśmy [mm]	Długość taśmy [m]	Opakowanie [szt.]
MK10-RB-BK2020-40	czarny	40	300	1
MK10-RB-BK2020-80	czarny	80	300	1
MK10-RB-BK2020-100	czarny	100	300	1

Właściwości

Temperatura przechowywania:
od 15°C do 30°C (59°F do 86°F)

Wilgotność:
10% - 85%

Okres ważności:
36 miesięcy w 20°C
i 50% wilgotności względnej.

Unikać bezpośredniego i długotrwałego narażenia na światło słoneczne podczas przechowywania.

Seria 510

Doskonała odporność na rozpuszczalniki, naftę, alkohol izopropylowy IPA, płyn hamulcowy, benzynę oraz wodę. Wysoka odporność na zarysowania.

Typ	Kolor druku	Szerokość taśmy [mm]	Długość taśmy [m]	Opakowanie [szt.]
MK10-RB-BK510-40	czarny	40	300	1
MK10-RW-BK510-40	biały	40	300	1
MK10-RB-BK510-83	czarny	83	300	1
MK10-RB-BK510-110	czarny	110	300	1
MK10-RW-BK510-110	biały	110	300	1

Właściwości

Temperatura przechowywania:
od 5°C do 35°C (41°F do 95°F)

Wilgotność:
10% - 85%

Okres ważności:
24 miesiące w 20°C
i 50% wilgotności względnej.

Unikać bezpośredniego i długotrwałego narażenia na światło słoneczne podczas przechowywania.

Seria DR

Doskonała odporność na środki chemiczne oraz ścieranie. Wysoka jakość i gęstość nadruku, idealna do kodów kreskowych, cienkich linii i małych znaków. Taśma DR gwarantuje najwyższą odporność na olej napędowy i jest rekomendowana do aplikacji kolejowych oraz automotive.

Typ	Kolor druku	Szerokość taśmy [mm]	Długość taśmy [m]	Opakowanie [szt.]
MK10-RB-40300-DR	czarny	110	300	1

Właściwości

Temperatura przechowywania:
od 5°C do 35°C (41°F do 95°F)

Wilgotność:
45% - 85%

Okres ważności:
6 miesięcy w 20°C
i 50% wilgotności względnej.

Unikać bezpośredniego i długotrwałego narażenia na światło słoneczne podczas przechowywania.

Seria 2300

Taśma woskowa ogólnego przeznaczenia. Doskonała jakość wydruku. Idealna do kodów kreskowych, cienkich linii i małych znaków. Nadaje się do drukowania na niepowlekanych i powlekanych etykietach papierowych oraz na metkach.

Typ	Kolor druku	Szerokość taśmy [mm]	Długość taśmy [m]	Opakowanie [szt.]
MK10-RB-2300	czarny	110	300	1

Właściwości

Temperatura przechowywania:
od 5°C do 35°C (41°F do 95°F)

Wilgotność:
20% - 80%

Okres ważności:
12 miesięcy przy temperaturze przechowywania: 5°C - 35°C i 20% - 80% wilgotności względnej.

Seria 3200

Termotransferowa taśma woskowo-żywiczna. Nadaje się do drukowania etykiet papierowych półmatowych. Odporna na wiele chemikaliów codziennego użytku, m.in. płyn do mycia szyb, Formułę 409, ksylen.

Typ	Kolor druku	Szerokość taśmy [mm]	Długość taśmy [m]	Opakowanie [szt.]
MK10-RB-3200-80	czarny	80	450	1
MK10-RB-3200-110	czarny	110	450	1

Właściwości

Temperatura przechowywania:
od 5°C do 35°C (41°F do 95°F)

Wilgotność:
30% - 85%

Okres ważności:
12 miesięcy przy temperaturze przechowywania: 5°C - 35°C i 30% - 85% wilgotności względnej.

Taśmy barwiące

Seria 5095

Taśma termotransferowa żywiczna przeznaczona jest do zadruku etykiet foliowych oraz etykiet nylonowych i satynowych. Odporna na wysoką temperaturę, parę wodną, rozpuszczalniki, chemikalia, m.in. płyn do mycia szyb, formuła 409, olej silnikowy, WD-40.

Typ	Kolor druku	Szerokość taśmy [mm]	Długość taśmy [m]	Opakowanie [szt.]
MK10-RW-5095-80	biały	80	300	1
MK10-RB-5095-83	czarny	83	450	1

Właściwości

Temperatura przechowywania:
od -5°C do 40°C (23°F do 104°F)

Wilgotność:
20% - 85%

Okres ważności:

12 miesięcy przy temperaturze przechowywania: -5°C - 40°C i 20% - 85% wilgotności względnej.

Seria FTI-M

Doskonała odporność na promieniowanie UV oraz na rozmazywanie w przypadku działania wyższych temperatur (do 50°C).

Typ	Kolor druku	Szerokość taśmy [mm]	Długość taśmy [m]	Opakowanie [szt.]
MK10-RB-BKFTIM-110	czarny	110	300	1

Właściwości

Temperatura przechowywania:
od 5°C do 35°C (41°F do 95°F)

Wilgotność:
10% - 50%

Okres ważności:

48 miesięcy w 35°C i 50% wilgotności względnej.

Unikać bezpośredniego i długotrwałego narażenia na światło słoneczne podczas przechowywania.

Seria HT

Doskonała odporność na bardzo wysokie temperatury oraz na zarysowania.

Typ	Kolor druku	Szerokość taśmy [mm]	Długość taśmy [m]	Opakowanie [szt.]
MK10-RB-BKHT-70	czarny	70	300	1

Właściwości

Temperatura przechowywania:
od 5°C do 225°C (41°F do 435°F)

Wilgotność:
10% - 50%

Okres ważności:

36 miesięcy w 35°C i 50% wilgotności względnej.

Unikać bezpośredniego i długotrwałego narażenia na światło słoneczne podczas przechowywania.

Seria PX6

Specjalna formuła oparta na bazie żywicy, zapewnia nasycony kolor oraz wyraźny i trwały nadruk. Idealna do kodów kreskowych, cienkich linii i małych znaków. Doskonała odporność chemiczna (olej hamulcowy, alkohol) oraz termiczna. Wysoka odporność na ścieranie.

Typ	Kolor druku	Szerokość taśmy [mm]	Długość taśmy [m]	Opakowanie [szt.]
MK10-RB-PX6-25	czarny	25	300	1
MK10-RB-PX6-55	czarny	55	300	1

Właściwości

Temperatura przechowywania:
od 5°C do 35°C (41°F do 95°F)

Wilgotność:
30% - 80%

Okres ważności:

12 miesięcy

Unikać bezpośredniego i długotrwałego narażenia na światło słoneczne podczas przechowywania.

Seria PR8

Specjalna formuła oparta na bazie żywicy, zapewnia nasycony kolor oraz wyraźny i trwały nadruk. Idealna do kodów kreskowych, cienkich linii i małych znaków. Doskonała odporność na rozpuszczalniki oraz wysokie temperatury. Wysoka odporność na ścieranie i rozmazywanie. Charakterystyka taśm PR8 spełnia restrykcyjne wymagania norm, które pozwalają na zastosowanie ich m.in. w tak wymagających branżach jak: farmaceutyczna, medyczna, kosmetyczna, spożywcza, rolnicza, ogrodnicza, motoryzacyjna, chemiczna.

Typ	Kolor druku	Szerokość taśmy [mm]	Długość taśmy [m]	Opakowanie [szt.]
MK10-RB-PR8-25	czarny	25	360	1
MK10-RB-PR8-55	czarny	55	360	1
MK10-RB-PR8-110	czarny	110	360	1

Właściwości

Temperatura przechowywania:
od 5°C do 35°C (41°F do 95°F)

Wilgotność:
20% - 80%

Okres ważności:

12 miesięcy

Seria CMX

CMX to specjalistyczna, bezhalogenowa taśma żywiczna o wyjątkowej trwałości, zapewniająca najwyższą jakość druku termotransferowego na oznaczniakach detekcyjnych z serii CMX. Wydrukowany obraz charakteryzuje się doskonałą odpornością na chemię, zarysowania oraz wysoką temperaturę. Idealna do stosowania w środowiskach, w których oznaczniak może mieć bezpośredni kontakt z rozpuszczalnikiem lub substancją chemiczną.

Typ	Kolor druku	Szerokość taśmy [mm]	Długość taśmy [m]	Opakowanie [szt.]
MK10-RB-CMX-105	czarny	105	300	1

Właściwości

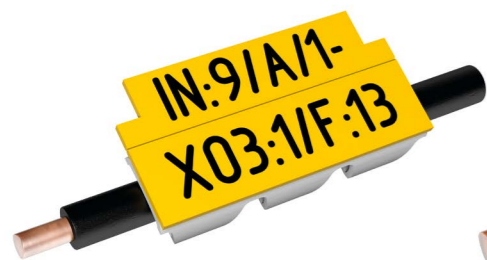
Temperatura przechowywania:
od -5°C do 40°C (23°F do 104°F)

Wilgotność:
45% - 60%

Okres ważności:

12 miesięcy

Oznaczniki podstawowe Drukowane przez drukarki MK10



PCT

Oznacznik o profilu otwartym, w ciągłej formie, do zadruku drukarkami termotransferowymi.



PO

Owalny profil do identyfikowania kabli i przewodów. Zaprojektowany dla większości najpopularniejszych przekrojów przewodów oraz kabli.



PHZF

Płaska, cienkościenna koszulka termokurczliwa, wykonana z materiału bezhalogenowego.



PPQ

Płaski oznacznik kablowy z wytłoczonymi otworami. Łatwy do zamontowania na kablu przy pomocy opasek zaciskowych PKB.



PP+

Płaski profil wsuwany do aparatury. Doskonały do znakowania aparatury modułowej: bezpieczników, elementów szaf sterowniczych, komponentów elektrycznych.

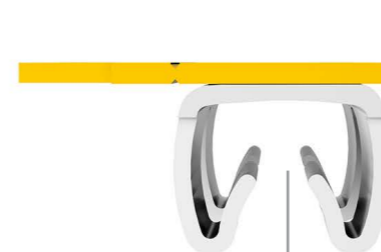
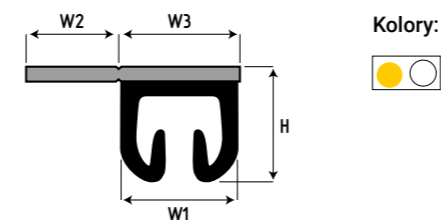


PPA

Samoprzylepny profil do identyfikacji wszelkiego rodzaju sprzętów i urządzeń.

PCT Oznacznik o profilu otwartym

Typ	Wysokość H [mm]	Szerokość W1 [mm]	Szerokość W2 [mm]	Szerokość W3 [mm]	Średnica [mm] [min/max]	Przekrój [mm ²]	Długość [mm]	Opakowanie [szt.]
PCT 10	3,6	3,5	3,9	3,8	1,2 - 1,8	0,25 - 0,5	12 / 18 / 24	1400 / 900 / 700
PCT 20	4	4,5	3,9	4,8	1,8 - 2,5	0,75 - 1,5	12 / 18 / 24	1400 / 900 / 700
PCT 30	4,9	5	3,9	5,3	2,5 - 3,3	1,5 - 2,5	12 / 18 / 24	1400 / 900 / 700
PCT 40	5,0	5,5	3,9	5,7	3,3 - 4,0	2,5 - 4,0	12 / 18 / 24	1200 / 800 / 600



Miękki materiał pola opisowego

- + umożliwia zadruk drukarką termotransferową
- + doskonała jakość i czytelność wydruku
- + wysoka wytrzymałość na ścieranie

Sztywny materiał nóg

- + sprawia, że oznacznik mocno trzyma się przewodu
- + umożliwia szybki montaż na podłączonych przewodach

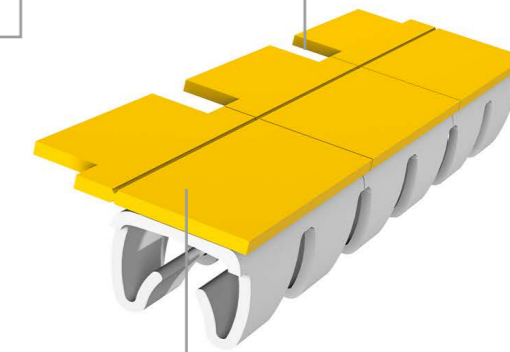


Specjalne boczne przetłoczenia

- + dodają oznacznikowi elastyczności
- + zapewniają mocny chwyt, nawet na przewodach prowadzonych po łuku

Przetłoczenie dla czujnika

- + zapewnia stabilny proces drukowania



Pole projektowe

- + dodatkowa powierzchnia do umieszczenia większej ilości informacji, np. danych montażowych
- + ułatwia i przyspiesza proces montażu oznaczników
- + łatwe do usunięcia jednym ruchem

Oznaczniki podstawowe Drukowane przez drukarki MK10

PO Profil płaski

Typ	Typ w wersji bezhalogenowej	Średnica min/max [mm]	Przekrój [mm ²]	Opakowanie [m]
PO-01	POZ01	1,3 / 1,8	0,25	50 / 250
PO-02	POZ02	1,7 / 2,2	0,5	50 / 250
PO-03	POZ03	2,0 / 2,5	0,75	50 / 250
PO-04	POZ04	2,2 / 2,8	1	50 / 200
PO-05	POZ05	2,7 / 3,5	1,5	40 / 200
PO-06	POZ06	3,2 / 4,0	2,5	40 / 200
PO-068*	PRZ071* / PKZ2	6,8 / 7,0	-	4,5 / 25 / 50
PO-07	POZ07	3,8 / 4,7	4	25 / 100
PO-08	POZ08	4,6 / 5,5	6	25 / 100
PO-09	POZ09	5,6 / 7,0	10	50
PO-10	POZ10	6,5 / 8,0	16	50

* montaż na uchwycie POH lub PKH

PHZF Płaskie bezhalogenowe koszulki termokurczliwe

Typ	Opis	Opakowanie [m]
PHZF20024	płaska koszulka termokurczliwa 2,4 / 1,2 mm	100 / 25
PHZF20032	płaska koszulka termokurczliwa 3,2 / 1,6 mm	100 / 25
PHZF20048	płaska koszulka termokurczliwa 4,8 / 2,4 mm	100 / 25
PHZF20064	płaska koszulka termokurczliwa 6,4 / 3,2 mm	100 / 25
PHZF20095	płaska koszulka termokurczliwa 9,5 / 4,8 mm	100 / 20
PHZF20127	płaska koszulka termokurczliwa 12,7 / 6,4 mm	100 / 15
PHZF20190	płaska koszulka termokurczliwa 19,0 / 9,5 mm	50 / 15
PHZF20254	płaska koszulka termokurczliwa 25,4 / 12,7 mm	50 / 15
PHZF20380	płaska koszulka termokurczliwa 38,0 / 19,1 mm	25 / 10



Kolory:



Kolory:



PPQ Płaski oznacznik kablowy z wytłoczonymi otworami

Typ	Wysokość [mm]	Długość [mm]	Opakowanie [szt.]
PPQ+10040	10	40	500
PPQ+10060	10	60	330
PPQ+10080	10	80	250
PPQ+19040	19	40	500
PPQ+19060	19	60	330
PPQ+19080	19	80	250
PPQ+38060	38	60	330
PPQ+38080	38	80	250
PPQ+38100	38	100	200
PPQ+50080	50	80	250
PPQ+50100	50	100	200
PPQ+06010	10	60	1000
PPQ+08019	19	80	500
PPQ+08038	38	80	250

PP+ / PPA+ Profile wsuwane i samoprzylepne

Typ	Wysokość [mm]	Opakowanie [m]	Do oznaczników
PP+046	4,6	17	PT+, PTC, PTZ, PM-10
PP+063	6,3	17	do złączy Phoenix Contact *
PP+90	9	17	PM-20, PS, złączki Wieland
PP+100	10,2	17	do złączy Entrelec (TE Connectivity)
PP+110	11	17	do złączy Wago (TopJobs)
PPA+90	9	10 / 25	samoprzylepny na aparaty

* - UT2.5, UTTB2.5, ST4, DT2.5, QTC, DT12.5



Kolory:



Kolory:



Oznaczniki ProSleeve na przewody Drukowane przez drukarki MK10



EF Niskie ryzyko pożaru

Koszulka termokurczliwa w formie drabinki 3,2 - 50,8 przed obkurczeniem. Minimalna emisja gazów, dymu i toksyn podczas pożaru. Zgodne z normą EN45545-2.

ET Ekstremalne temperatury

Koszulka termokurczliwa w formie drabinki 2,4 - 38,1 przed obkurczeniem. Do zastosowań w ekstremalnych temperaturach (-55°C do +225°C) i przy narażeniu na działanie żrących substancji chemicznych.

MG Do zastosowań wojskowych

Koszulka termokurczliwa w formie drabinki 2,4 - 38,1 przed obkurczeniem. Zadruk zgodny ze specyfikacją wojskową.



NF Olejoodporne

Koszulka termokurczliwa w formie drabinki 3,2 - 50,8 przed obkurczeniem. Do zastosowań w transporcie publicznym, kosmicznym, morskim oraz w instalacjach przemysłowych.

HZ Bezhalogenowe

Koszulka termokurczliwa w formie drabinki 2,4 - 50,8 przed obkurczeniem. Doskonała odporność na ogień przy minimalnej emisji dymu.

EF Niskie ryzyko pożaru

Typ	Przed skurczeniem [mm]	Po skurczeniu [mm]	Długość [mm]	Ilość w rzędzie	Opakowanie [szt.]
EF*G024125LR*	2,4	1,2	12,5	4	4000
EF*G024250LR*	2,4	1,2	25	2	2000
EF*G024500LR*	2,4	1,2	50	1	1000
EF*G032125LR*	3,2	1,6	12,5	4	4000
EF*G032250LR*	3,2	1,6	25	2	2000
EF*G032500LR*	3,2	1,6	50	1	1000
EF*G048125LR*	4,8	2,4	12,5	4	4000
EF*G048250LR*	4,8	2,4	25	2	2000
EF*G048500LR*	4,8	2,4	50	1	1000
EF*G064125LR*	6,4	3,2	12,5	4	4000
EF*G064250LR*	6,4	3,2	25	2	2000
EF*G064500LR*	6,4	3,2	50	1	1000
EF*G095125LR*	9,5	4,75	12,5	4	2000
EF*G095250LR*	9,5	4,75	25	2	1000
EF*G095500LR*	9,5	4,75	50	1	500
EF*G127125LR*	12,7	6,4	12,5	4	2000
EF*G127250LR*	12,7	6,4	25	2	1000
EF*G127500LR*	12,7	6,4	50	1	500
EF*G190125LR*	19	9,5	12,5	4	2000
EF*G190250LR*	19	9,5	25	2	1000
EF*G190500LR*	19	9,5	50	1	500
EF*G254250LR*	25,4	12,7	25	2	600
EF*G254500LR*	25,4	12,7	50	1	300
EF*G381500LR*	38,1	19	50	1	100

Kolory:



[^]= nadruk S (jednostronny), D (dwustronny);
Rekomendowana taśma: seria 2020 lub FTI-M

ET Ekstremalne temperatury

Typ	Przed skurczeniem [mm]	Po skurczeniu [mm]	Długość [mm]	Ilość w rzędzie	Opakowanie [szt.]
ET*G024125LR9	2,4	1,2	12,5	4	4000
ET*G024250LR9	2,4	1,2	25	2	2000
ET*G024500LR9	2,4	1,2	50	1	1000
ET*G032125LR9	3,2	1,6	12,5	4	4000
ET*G032250LR9	3,2	1,6	25	2	2000
ET*G032500LR9	3,2	1,6	50	1	1000
ET*G048125LR9	4,8	2,4	12,5	4	4000
ET*G048250LR9	4,8	2,4	25	2	2000
ET*G048500LR9	4,8	2,4	50	1	1000
ET*G064125LR9	6,4	3,2	12,5	4	4000
ET*G064250LR9	6,4	3,2	25	2	2000
ET*G064500LR9	6,4	3,2	50	1	1000
ET*G095125LR9	9,5	4,75	12,5	4	2000
ET*G095250LR9	9,5	4,75	25	2	4000
ET*G095500LR9	9,5	4,75	50	1	500
ET*G127125LR9	12,7	6,4	12,5	4	2000
ET*G127250LR9	12,7	6,4	25	2	4000
ET*G127500LR9	12,7	6,4	50	1	500
ET*G190125LR9	19	9,5	12,5	4	2000
ET*G190250LR9	19	9,5	25	2	4000
ET*G190500LR9	19	9,5	50	1	500
ET*G254250LR9	25,4	12,7	25	2	600
ET*G254500LR9	25,4	12,7	50	1	300
ET*G381500LR9	38,1	19	50	1	100

Kolory:



[^]= nadruk S (jednostronny), D (dwustronny);
Rekomendowana taśma: seria HT

Oznaczniki ProSleeve na przewody Drukowane przez drukarki MK10

MG Do zastosowań wojskowych

Typ	Rozmiar [mm]	Przed skurczeniem [mm]	Po skurczeniu [mm]	Długość [mm]	Opakowanie [szt.]
MGD024125LR*	2,4	2,5	0,8	12,5	4000
MGD024250LR*	2,4	2,5	0,8	25	2000
MGD024500LR*	2,4	2,5	0,8	50	1000
MGD032125LR*	3,2	3,4	1	12,5	4000
MGD032250LR*	3,2	3,4	1	25	2000
MGD032500LR*	3,2	3,4	1	50	1000
MGD048125LR*	4,8	5	1,6	12,5	4000
MGD048250LR*	4,8	5	1,6	25	2000
MGD048500LR*	4,8	5	1,6	50	1000
MGD064125LR*	6,4	6,5	2	12,5	4000
MGD064250LR*	6,4	6,5	2	25	2000
MGD064500LR*	6,4	6,5	2	50	1000
MGD095125LR*	9,5	10	3	12,5	2000
MGD095250LR*	9,5	10	3	25	1000
MGD095500LR*	9,5	10	3	50	500
MGD127125LR*	12,7	13	4	12,5	2000
MGD127250LR*	12,7	13	4	25	1000
MGD127500LR*	12,7	13	4	50	500
MGD190125LR*	19,1	19,3	6	12,5	2000
MGD190250LR*	19,1	19,3	6	25	1000
MGD190500LR*	19,1	19,3	6	50	500
MGD254125LR*	25,4	25,7	8	12,5	1200
MGD254250LR*	25,4	25,7	8	25	600
MGD254500LR*	25,4	25,7	8	50	300
MGD381250LR*	38,1	38,3	12,7	25	200
MGD381500LR*	38,1	38,3	12,7	50	100

*=kolor (4=zółty, 9=biały)
Rekomendowana taśma: seria 2020

NF Olejoodporne

Typ	Przed skurczeniem [mm]	Po skurczeniu [mm]	Długość [mm]	Ilość w rzędzie	Opakowanie [szt.]
NF^G032125LR*	3,2	1,1	12,5	4	4000
NF^G032250LR*	3,2	1,1	25	2	2000
NF^G032500LR*	3,2	1,1	50	1	1000
NF^G048125LR*	4,8	1,6	12,5	4	4000
NF^G048250LR*	4,8	1,6	25	2	2000
NF^G048500LR*	4,8	1,6	50	1	1000
NF^G064125LR*	6,4	2,1	12,5	4	4000
NF^G064250LR*	6,4	2,1	25	2	2000
NF^G064500LR*	6,4	2,1	50	1	1000
NF^G095125LR*	9,5	3,2	12,5	4	2000
NF^G095250LR*	9,5	3,2	25	2	1000
NF^G095500LR*	9,5	3,2	50	1	500
NF^G127125LR*	12,7	4,2	12,5	4	2000
NF^G127250LR*	12,7	4,2	25	2	1000
NF^G127500LR*	12,7	4,2	50	1	500
NF^G180125LR*	18	6,4	12,5	4	2000
NF^G180250LR*	18	6,4	25	2	1000
NF^G180500LR*	18	6,4	50	1	500
NF^G254250LR*	25,4	8,5	25	2	600
NF^G254500LR*	25,4	8,5	50	1	300
NF^G381500LR*	38,1	12,6	50	1	100
NF^G508500LR*	50,8	16,9	50	1	100

^= nadruk S (jednostronny), D (dwustronny)
*=kolor (4=zółty, 9=biały)
Rekomendowana taśma: seria 2020

Kolory:



HZ Bezhalogenowe

Typ	Rozmiar [mm]	Przed skurczeniem [mm]	Po skurczeniu [mm]	Długość [mm]	Opakowanie [szt.]
HZD024125LR*	2,4	2,5	1,2	12,5	4000
HZD024250LR*	2,4	2,5	1,2	25	2000
HZD024500LR*	2,4	2,5	1,2	50	1000
HZD032125LR*	3,2	3,6	1,6	12,5	4000
HZD032250LR*	3,2	3,6	1,6	25	2000
HZD032500LR*	3,2	3,6	1,6	50	1000
HZD048125LR*	4,8	5,2	2,4	12,5	4000
HZD048250LR*	4,8	5,2	2,4	25	2000
HZD048500LR*	4,8	5,2	2,4	50	1000
HZD064125LR*	6,4	6,7	3,2	12,5	4000
HZD064250LR*	6,4	6,7	3,2	25	2000
HZD064500LR*	6,4	6,7	3,2	50	1000
HZD095125LR*	9,5	10	4,8	12,5	2000
HZD095250LR*	9,5	10	4,8	25	1000
HZD095500LR*	9,5	10	4,8	50	500
HZD127125LR*	12,7	13,6	6,4	12,5	2000
HZD127250LR*	12,7	13,6	6,4	25	1000
HZD127500LR*	12,7	13,6	6,4	50	500
HZD190125LR*	19,1	20,4	9,5	12,5	2000
HZD190250LR*	19,1	20,4	9,5	25	1000
HZD190500LR*	19,1	20,4	9,5	50	500
HZD254125LR*	25,4	27	12,7	12,5	1200
HZD254250LR*	25,4	27	12,7	25	600
HZD254500LR*	25,4	27	12,7	50	300
HZD381250LR*	38,1	40	19,1	25	200
HZD381500LR*	38,1	40	19,1	50	100
HZD508250LR*	50,8	50,8	25,4	25	200
HZD508500LR*	50,8	50,8	25,4	50	100



Kolory:



*=kolor (4=zółty, 9=biały)
Rekomendowana taśma: seria 2020

Oznaczniki ProSleeve na kable Drukowane przez drukarki MK10



CML Niskie ryzyko pożaru

Oznacznik bezhalogenowy, o niskiej toksyczności. Idealny do zastosowań w transporcie publicznym.

CMM Do zastosowań wojskowych

Oznacznik o dużej odporności chemicznej, mechanicznej oraz na promieniowanie UV.

CMD Olejoodporne

Oznacznik przeznaczony do zastosowań w środowisku narażonym na działanie płynów organicznych, olejów oraz wysokich temperatur.



CMZ Bezhalogenowe, UV

Oznacznik kablowy o dużej wytrzymałości na rozdarcie. Odporny na wodę, bakterie oraz agresywne środowisko chemiczne.

CMX Detekcyjne

Oznacznik kablowy wykonany ze związku TPU na bazie polieteru. Zoptymalizowany do działania z najpopularniejszymi wykrywaczami metali i detektorami rentgenowskimi.

CMC Bezhalogenowe

Oznacznik o podwyższonej odporności na ogień. Wykonany z bezhalogenowego poliuretanu.

CML Niskie ryzyko pożaru

Typ	Rozmiar [mm]	Obszar tekstu [mm]	Opakowanie [szt.]
CML60010LR*	60 x 10	40 x 10	1450
CML75015LR*	75 x 15	55 x 15	1100
CML90025LR*	90 x 25	70 x 25	750

Kolory:



*=kolor (4=zółty, 9=biały)

CMM Do zastosowań wojskowych

Typ	Rozmiar [mm]	Obszar tekstu [mm]	Opakowanie [szt.]
CMM060010LR*	60 x 10	40 x 10	1450
CMM075015LR*	75 x 15	55 x 15	1100
CMM090025LR*	90 x 25	70 x 25	750

Kolory:



*=kolor (4=zółty, 9=biały)

CMD Olejoodporne

Typ	Rozmiar [mm]	Obszar tekstu [mm]	Opakowanie [szt.]
CMD060010LR*	60 x 10	40 x 10	1450
CMD075015LR*	75 x 15	55 x 15	1100
CMD090025LR*	90 x 25	70 x 25	750

Kolory:



*=kolor (4=zółty, 9=biały)

CMZ Bezhalogenowe, UV

Typ	Rozmiar [mm]	Obszar tekstu [mm]	Opakowanie [szt.]
CMZ060010LR*	60 x 10	40 x 10	1450
CMZ075015LR*	75 x 15	55 x 15	1100
CMZ090025LR*	90 x 25	70 x 25	750

Kolory:



*=kolor (4=zółty, 9=biały)

CMX Detekcyjne

Typ	Rozmiar [mm]	Obszar tekstu [mm]	Opakowanie [szt.]
CMX060012LR6	60 x 10	40 x 12	1000
CMX060012LR6	75 x 15	55 x 15	1000
CMX060012LR6	90 x 25	55 x 25	500

Kolory:



CMC Bezhalogenowe

Typ	Rozmiar [mm]	Obszar tekstu [mm]	Opakowanie [szt.]
CMT060010LR9	60 x 10	40 x 10	1450
CMT075015LR9	75 x 15	55 x 15	1100
CMT090025LR9	90 x 25	70 x 25	750

Kolory:



*=kolor (4=zółty, 9=biały)

Etykiety Drukowane przez drukarki MK10

EPL Piankowe, samoprzylepne etykiety poliestrowe

Typ	Wysokość [mm]	Długość [mm]	Opakowanie [szt.]
EPL022022LR*	22	22	930
EPL027008LR*	27	8	2500
EPL027125LR*	27	12,5	2000
EPL027015LR*	27	15	1500
EPL027018LR*	27	18	1500
EPL035018LR*	35	18	1250
EPL045015LR*	45	15	1500
EPL048019LR*	48	19	1250
EPL060030LR*	60	30	500
EPL069150LR8	69	150	200
EPL070018LR*	70	18	1200
EPL080060LR*	80	60	500
EPL090045LR*	90	45	500
EPL100030LR*	100	30	500
EPL100050LR*	100	50	500
EPL100090LR*	100	90	200
EPL100140LR*	100	140	500



Kolory:



*=kolor (4=żółty, 9=biały, 8=srebrny)

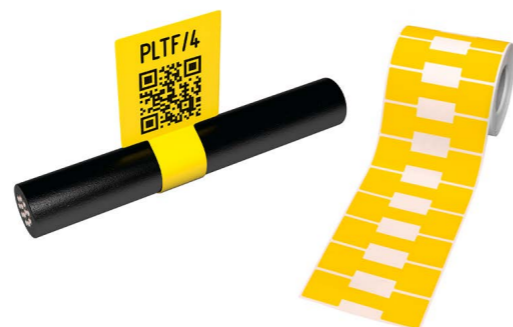
PLTF Etykiety flagi

Typ	Wysokość [mm]	Długość [mm]	Opakowanie [szt.]
PLTF3028093PP*	28	93	1000
PLTF2528066PP*	66	28	2000
PLTF2528066VG9	66	28	2000
PLTF2528066PO9	66	28	2000

Kolory:



*=kolor (2=czerwony, 4=żółty, 9=biały)



PLTC Samoprzylepne etykiety ciągłe

Typ	Opis	Wysokość [mm]	Opakowanie [szt.]
PLTC009000D*VP	Samoprzylepna, winylowa etykieta	9	100
PLTC012000D*VP	Samoprzylepna, winylowa etykieta	12	100
PLTC025000D*VP	Samoprzylepna, winylowa etykieta	25	60
PLTC050000D*VP	Samoprzylepna, winylowa etykieta	50	30
PLTC100000D*VP	Samoprzylepna, winylowa etykieta	100	30

Kolory:

Winył



Poliester



Etykiety papierowe Drukowane przez drukarki MK10

PLT Matowy papier ø gilzy 38 mm

Typ	Wymiar [mm]	Ilość na rolce [szt.]	Ilość w opakowaniu [szt.]
PLT034015D9PM	34,0 x 15,0	2500	12500
PLT038019D9PM	38,0 x 19,0	2000	10000
PLT045023D9PM	45,0 x 23,0	2000	10000
PLT047028D9PM	47,0 x 28,0	1500	7500
PLT050030D9PM	50,0 x 30,0	1000	10000
PLT055035D9PM	55,0 x 35,0	1000	10000
PLT065035D9PM	65,0 x 35,0	1000	10000
PLT070048D9PM	70,0 x 48,0	1000	10000
PLT070150D9PM	70,0 x 150,0	400	4000
PLT080048D9PM	80,0 x 48,0	1000	10000
PLT090048D9PM	90,0 x 48,0	1000	10000
PLT101023D9PM	101,6 x 23,0	2000	10000
PLT101036D9PM	101,6 x 36,0	1000	10000
PLT101048D9PM	101,6 x 48,0	1000	10000
PLT101074D9PM	101,6 x 74,0	500	5000
PLT101098D9PM	101,6 x 98,0	500	5000
PLT101150D9PM	101,6 x 150,0	400	4000

Kolory:



PLT Matowy papier ø gilzy 76 mm

Typ	Wymiar [mm]	Ilość na rolce [szt.]	Ilość w opakowaniu [szt.]
PLT034015B9PM	34,0 x 15,0	6000	12000
PLT038019B9PM	38,0 x 19,0	5000	10000
PLT045023B9PM	45,0 x 23,0	5000	10000
PLT047028B9PM	47,0 x 28,0	5000	10000
PLT055035B9PM	55,0 x 35,0	5000	10000
PLT065035B9PM	65,0 x 35,0	5000	10000
PLT070048B9PM	70,0 x 48,0	3000	12000
PLT070150B9PM	70,0 x 150,0	1000	4000
PLT080048B9PM	80,0 x 48,0	3000	12000
PLT090048B9PM	90,0 x 48,0	3000	12000
PLT101023B9PM	101,6 x 23,0	5000	10000
PLT101036B9PM	101,6 x 36,0	5000	10000
PLT101048B9PM	101,6 x 48,0	3000	12000
PLT101074B9PM	101,6 x 74,0	2000	6000
PLT101098B9PM	101,6 x 98,0	1500	4500
PLT101150B9PM	101,6 x 150,0	1000	4000

Kolory:



Etykiety poliestrowe Drukowane przez drukarki MK10

PLT Matowy poliester ø gilzy 38 mm

Typ	Wymiar [mm]	Ilość narolce [szt.]
PLT015006D*SM/3	15,0 x 6,0	10000
PLT018006D*SM/3	18,0 x 6,5	10000
PLT018009D*SM/3	18,0 x 9,0	10000
PLT020008D*SM/3	20,0 x 8,0	10000
PLT025012D*SM	25,4 x 12,7	2000
PLT025012D*SM/3	25,4 x 12,7	10000
PLT026010D*SM	26,0 x 10,0	2000
PLT026010D*SM/3	26,0 x 10,0	10000
PLT026017D*SM/3	26,5 x 17,5	5000
PLT030020D*SM	30,0 x 20,0	2000
PLT030020D*SM/3	30,0 x 20,0	6000
PLT032009D*SM	32,0 x 9,5	2000
PLT032009D*SM/3	32,0 x 9,5	10000
PLT034015D*SM	34,0 x 15,0	2500
PLT038019D*SM	38,0 x 19,0	2000
PLT038012D*SM	38,1 x 12,7	2000
PLT040020D*SM	40,0 x 20,0	2000
PLT045023D*SM	45,0 x 23,0	2000
PLT047028D*SM	47,0 x 28,0	1500
PLT050023D*SM	50,0 x 23,0	2000
PLT050030D*SM	50,0 x 30,0	1000
PLT060023D*SM	60,0 x 23,0	2000
PLT060036D*SM	60,0 x 36,0	1000
PLT065035D*SM	65,0 x 35,0	1000
PLT060053D*SM	65,0 x 53,0	750
PLT070048D*SM	70,0 x 48,0	1000
PLT076022D*SM	76,2 x 22,9	2000

Typ	Wymiar [mm]	Ilość narolce [szt.]
PLT076036D*SM	76,2 x 36,0	1000
PLT080048D*SM	80,0 x 48,0	1000
PLT089082D*SM	89,0 x 82,0	500
PLT090048D*SM	90,0 x 48,0	1000
PLT101023D*SM	101,6 x 23,0	2000
PLT101036D*SM	101,6 x 36,0	1000
PLT101048D*SM	101,6 x 48,0	1000
PLT101074D*SM	101,6 x 74,0	500

Kolory:



Materiał i kolor

*4- MT300 żółty mat; 9- MT302 biały mat; 8- MT301 srebrny mat;

Na każdej rolce, w jednym rzędzie może znajdować się jedna etykieta lub trzy etykiety (oznaczenie w indeksie produktu: /3) z zaokrąglonymi narożnikami, ponacinane z trwałym klejem.

Rekomendowana taśma: seria 3200 lub 5095.

PLT Matowy poliester ø gilzy 76 mm

Typ	Wymiar [mm]	Ilość narolce [szt.]
PLT015006B4SM/3	15,0 x 6,0	10000
PLT018006B4SM/3	18,0 x 6,5	10000
PLT018009B4SM/3	18,0 x 9,0	10000
PLT020008B4SM/3	20,0 x 8,0	10000
PLT025012B4SM	25,4 x 12,7	2000
PLT025012B4SM/3	25,4 x 12,7	10000
PLT026010B4SM	26,0 x 10,0	2000
PLT026010B4SM/3	26,0 x 10,0	10000
PLT026017B4SM/3	26,5 x 17,5	5000
PLT030020B4SM	30,0 x 20,0	2000
PLT030020B4SM/3	30,0 x 20,0	6000
PLT032009B4SM	32,0 x 9,5	2000
PLT032009B4SM/3	32,0 x 9,5	10000
PLT034015B4SM	34,0 x 15,0	2500
PLT038019B4SM	38,0 x 19,0	2000
PLT038012B4SM	38,1 x 12,7	2000
PLT040020B4SM	40,0 x 20,0	2000
PLT045023B4SM	45,0 x 23,0	2000
PLT047028B4SM	47,0 x 28,0	1500
PLT050023B4SM	50,0 x 23,0	2000
PLT050030B4SM	50,0 x 30,0	1000
PLT060023B4SM	60,0 x 23,0	2000
PLT060036B4SM	60,0 x 36,0	1000
PLT065035B4SM	65,0 x 35,0	1000
PLT065053B4SM	65,0 x 53,0	750
PLT070048B4SM	70,0 x 48,0	1000
PLT076022B4SM	76,2 x 22,9	2000

Typ	Wymiar [mm]	Ilość narolce [szt.]
PLT076036B4SM	76,2 x 36,0	1000
PLT080048B4SM	80,0 x 48,0	1000
PLT089082B4SM	89,0 x 82,0	500
PLT090048B4SM	90,0 x 48,0	1000
PLT101023B4SM	101,6 x 23,0	2000
PLT101036B4SM	101,6 x 36,0	1000
PLT101048B4SM	101,6 x 48,0	1000
PLT101074B4SM	101,6 x 74,0	500

Kolory:



Materiał i kolor

*4- MT300 żółty mat; 9- MT302 biały mat; 8- MT301 srebrny mat;

Na każdej rolce, w jednym rzędzie może znajdować się jedna etykieta lub trzy etykiety (oznaczenie w indeksie produktu: /3) z zaokrąglonymi narożnikami, ponacinane z trwałym klejem.

Rekomendowana taśma: seria 3200 lub 5095.

Etykiety poliestrowe Drukowane przez drukarki MK10

PLT Połysk poliester ø gilzy 38 mm

Typ MT301B / MT302B	Typ MT303 VOID	Wymiar [mm]	Ilość na rolce [szt.]
PLT015006D*SG/3	PLT015006DSEC/3	15,0 x 6,0	10000
PLT018006D*SG/3	PLT018006DSEC/3	18,0 x 6,5	10000
PLT018009D*SG/3	PLT018009DSEC/3	18,0 x 9,0	10000
PLT020008D*SG/3	PLT020008DSEC/3	20,0 x 8,0	10000
PLT025012D*SG	PLT025012DSEC	25,4 x 12,7	2000
PLT025012D*SG/3	PLT025012DSEC/3	25,4 x 12,7	10000
PLT026010D*SG	PLT026010DSEC	26,0 x 10,0	2000
PLT026010D*SG/3	PLT026010DSEC/3	26,0 x 10,0	10000
PLT026017D*SG/3	PLT026017DSEC/3	26,5 x 17,5	5000
PLT030020D*SG	PLT030020DSEC	30,0 x 20,0	2000
PLT030020D*SG/3	PLT030020DSEC/3	30,0 x 20,0	6000
PLT032009D*SG	PLT032009DSEC	32,0 x 9,5	2000
PLT032009D*SG/3	PLT032009DSEC/3	32,0 x 9,5	10000
PLT034015D*SG	PLT034015DSEC	34,0 x 15,0	2500
PLT038019D*SG	PLT038019DSEC	38,0 x 19,0	2000
PLT038012D*SG	PLT038012DSEC	38,1 x 12,7	2000
PLT040020D*SG	PLT040020DSEC	40,0 x 20,0	2000
PLT045023D*SG	PLT045023DSEC	45,0 x 23,0	2000
PLT047028D*SG	PLT047028DSEC	47,0 x 28,0	1500
PLT050023D*SG	PLT050023DSEC	50,0 x 23,0	2000
PLT050030D*SG	PLT050030DSEC	50,0 x 30,0	1000
PLT060023D*SG	PLT060023DSEC	60,0 x 23,0	2000
PLT060036D*SG	PLT060036DSEC	60,0 x 36,0	1000
PLT065035D*SG	PLT065035DSEC	65,0 x 35,0	1000
PLT060053D*SG	PLT060053DSEC	65,0 x 53,0	750
PLT070048D*SG	PLT070048DSEC	70,0 x 48,0	1000
PLT076022D*SG	PLT076022DSEC	76,2 x 22,9	2000

Typ MT301B / MT302B	Typ MT303 VOID	Wymiar [mm]	Ilość na rolce [szt.]
PLT076036D*SG	PLT076036DSEC	76,2 x 36,0	1000
PLT080048D*SG	PLT080048DSEC	80,0 x 48,0	1000
PLT089082D*SG	PLT089082DSEC	89,0 x 82,0	500
PLT090048D*SG	PLT090048DSEC	90,0 x 48,0	1000
PLT101023D*SG	PLT101023DSEC	101,6 x 23,0	2000
PLT101036D*SG	PLT101036DSEC	101,6 x 36,0	1000
PLT101048D*SG	PLT101048DSEC	101,6 x 48,0	1000
PLT101074D*SG	PLT101074DSEC	101,6 x 74,0	500

Kolory:



Materiał i kolor

*8 - MT301B srebrny połysk; 9 - MT302B biały połysk;

Na każdej rolce, w jednym rzędzie może znajdować się jedna etykieta lub trzy etykiety (oznaczenie w indeksie produktu: /3) z zaokrąglonymi narożnikami, ponacinane z trwałym klejem.

Rekomendowana folia termotransferowa 5095.

PLT Połysk poliester ø gilzy 76 mm

Typ MT301B / MT302B	Typ MT303 VOID	Wymiar [mm]	Ilość na rolce [szt.]
PLT015006B*SG/3	PLT015006BSEC/3	15,0 x 6,0	10000
PLT018006B*SG/3	PLT018006BSEC/3	18,0 x 6,5	10000
PLT018009B*SG/3	PLT018009BSEC/3	18,0 x 9,0	10000
PLT020008B*SG/3	PLT020008BSEC/3	20,0 x 8,0	10000
PLT025012B*SG	PLT025012BSEC	25,4 x 12,7	2000
PLT025012B*SG/3	PLT025012BSEC/3	25,4 x 12,7	10000
PLT026010B*SG	PLT026010BSEC	26,0 x 10,0	2000
PLT026010B*SG/3	PLT026010BSEC/3	26,0 x 10,0	10000
PLT026017B*SG/3	PLT026017BSEC/3	26,5 x 17,5	5000
PLT030020B*SG	PLT030020BSEC	30,0 x 20,0	2000
PLT030020B*SG/3	PLT030020BSEC/3	30,0 x 20,0	6000
PLT032009B*SG	PLT032009BSEC	32,0 x 9,5	2000
PLT032009B*SG/3	PLT032009BSEC/3	32,0 x 9,5	10000
PLT034015B*SG	PLT034015BSEC	34,0 x 15,0	2500
PLT038019B*SG	PLT038019BSEC	38,0 x 19,0	2000
PLT038012B*SG	PLT038012BSEC	38,1 x 12,7	2000
PLT040020B*SG	PLT040020BSEC	40,0 x 20,0	2000
PLT045023B*SG	PLT045023BSEC	45,0 x 23,0	2000
PLT047028B*SG	PLT047028BSEC	47,0 x 28,0	1500
PLT050023B*SG	PLT050023BSEC	50,0 x 23,0	2000
PLT050030B*SG	PLT050030BSEC	50,0 x 30,0	1000
PLT060023B*SG	PLT060023BSEC	60,0 x 23,0	2000
PLT060036B*SG	PLT060036BSEC	60,0 x 36,0	1000
PLT065035B*SG	PLT065035BSEC	65,0 x 35,0	1000
PLT060053B*SG	PLT060053BSEC	65,0 x 53,0	750
PLT070048B*SG	PLT070048BSEC	70,0 x 48,0	1000
PLT076022B*SG	PLT076022BSEC	76,2 x 22,9	2000

Typ MT301B / MT302B	Typ MT303 VOID	Wymiar [mm]	Ilość na rolce [szt.]
PLT076036B*SG	PLT076036BSEC	76,2 x 36,0	1000
PLT080048B*SG	PLT080048BSEC	80,0 x 48,0	1000
PLT089082B*SG	PLT089082BSEC	89,0 x 82,0	500
PLT090048B*SG	PLT090048BSEC	90,0 x 48,0	1000
PLT101023B*SG	PLT101023BSEC	101,6 x 23,0	2000
PLT101036B*SG	PLT101036BSEC	101,6 x 36,0	1000
PLT101048B*SG	PLT101048BSEC	101,6 x 48,0	1000
PLT101074B*SG	PLT101074BSEC	101,6 x 74,0	500

Kolory:



Materiał i kolor

*8 - MT301B srebrny połysk; 9 - MT302B biały połysk;

Na każdej rolce, w jednym rzędzie może znajdować się jedna etykieta lub trzy etykiety (oznaczenie w indeksie produktu: /3) z zaokrąglonymi narożnikami, ponacinane z trwałym klejem.

Rekomendowana folia termotransferowa 5095.

Promark Creator

Informacje ogólne

Promark Creator to doskonałe narzędzie do projektowania oraz do zarządzania produkcją oznaczników. To intuicyjny program, który umożliwia bezbłędnie dobrać oznaczniki o właściwych parametrach. Przede wszystkim jednak pozwala w prosty sposób zaprojektować nawet najbardziej złożony i skomplikowany opis, a służy temu zaawansowany edytor wyrażeń dla importowanych danych. Niezbędny dla projektantów. Niezwykle pomocny zarówno dla posiadaczy drukarek z oferty PARTEX jak i tych, którzy wolą otrzymać gotowe, posortowane oznaczniki prosto na plac budowy.

Wymagania systemowe

System operacyjny: Windows 7 lub nowszy
Prędkość CPU: minimum 2 GHz
Pamięć RAM: minimum 2 GB
Oprogramowanie: NET Framework 4.6.2 lub nowszy
Rozdzielczość: 1366x768 lub wyższa

Promark Creator posiada dwie wersje:

PROJEKTUJ – bezpłatna, nielimitowana czasowo wersja przeznaczona dla projektantów instalacji oraz dla osób przygotowujących dokumentację techniczną: oznaczenia kabli, przewodów, złączek oraz komponentów elektrycznych. Wersja ta umożliwia projektowanie nawet najbardziej złożonych opisów. Pozwala na dowolną konfigurację importowanych danych, posiada zaawansowany edytor wyrażeń i wiele funkcji formatowania.

PROJEKTUJ I DRUKUJ – wersja posiadająca wszystkie funkcje projektowania, wzbogacona o możliwość drukowania. Wersja ta umożliwia drukowanie opisów na wielu urządzeniach, na różnych profilach w tym samym czasie, przy jednoczesnym tworzeniu kolejnych dokumentów. PROJEKTUJ I DRUKUJ to licencjonowana wersja Aplikacji, która funkcjonuje dzięki corocznej, odnawialnej subskrypcji.

Najważniejsze funkcje

Importuj dane z dokumentacji projektowej

Twórz własne projekty opisów wybierając ważne dla Ciebie dane spośród setek parametrów dokumentacji projektowej. Dodawaj własne unikalne opisy, znaki podziału czy numeracje. Możesz także zaprojektować wygląd każdego oznacznika już na etapie importu danych. Automatycznie i w prosty sposób importuj dane z różnych źródeł, między innymi z programów do projektowania takich jak SEE Electrical czy Eplan.

Wizualizacja wydruku

Nigdy już nie będziesz musiał drukować oznaczników testowych aby przekonać się jak będą wyglądać efekty Twojej pracy. Dzięki Promark Creator możesz być pewien, że oznaczniki po wydruku będą wyglądały tak samo jak na ekranie komputera.

Projektuj i drukuj

Możesz w tym samym czasie drukować jeden projekt i rozpocząć tworzenie kolejnego, bez konieczności czekania na zakończenie wydruku.

Drukowanie rozproszone

Program pozwala na jednoczesny wydruk kilku projektów na wielu urządzeniach. Oznacza to, że możesz za jednym razem drukować oznaczniki na różne średnice przewodów, kable czy komponenty elektryczne bez konieczności wymiany mediów.

Wirtualny wydruk

Jeśli nie masz drukarki, możesz wysłać swój projekt bezpośrednio do linii produkcyjnej Partex w celu wydruku. Gotowe oznaczniki zostaną wysłane do Ciebie zaraz po zakończeniu wydruku.

Zaprojektuj, zapisz i wyślij

Twórz projekty w jednym dziale i wysyłaj do wydruku do innych działów lub choćby na teren budowy instalacji – wszędzie tam, gdzie znajduje się dedykowana drukarka.



We mark the future

PARTEX MARKING SYSTEMS Sp. z o. o.
ul. Małgorzato 1c
87-162 Lubicz Dolny
Polska

Phone 056 659 08 02
Web partex.pl
E-mail office@partex.pl

