

partex.pl



+ INFORMACJE

- + Przezroczysty uchwyt używany do znakowania kabli wraz z etykietami PF, kartami PFC lub profilem PP+.
- + Dostępny w czterech rozmiarach, montaż przy użyciu opasek zaciskowych PKB.
- + Możliwość zainstalowania na kablach o bardzo dużych średnicach (zależne tylko od długości opaski).
- + Etykieta jest w łatwy sposób wkładana w uchwyt, co gwarantuje szybką instalację.
- + Uchwyt jednocześnie zabezpiecza etykietę przed jej uszkodzeniem.
- + W oznaczniku mogą być umieszczane różne etykiety firmy PARTEX.

+ WŁAŚCIWOŚCI

Temperatura pracy
-30°C do +60°C

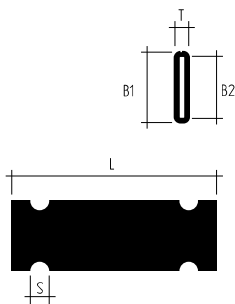
Materiał
PVC niepalne, samogasnące zgodnie z UL94-V0

Standardowy kolor
przezroczysty



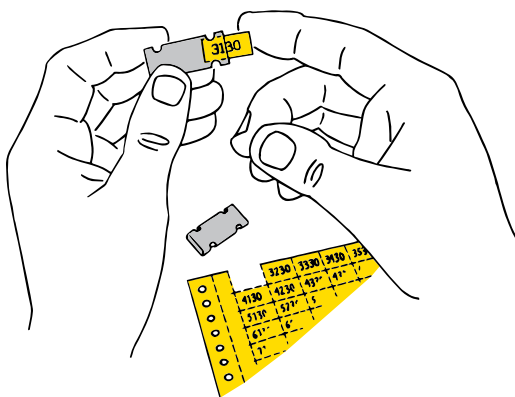


+ WYMIARY I OPAKOWANIA



TYP	DŁUGOŚĆ (L mm)	SZEROKOŚĆ (B1 mm)	SZEROKOŚĆ OTWORÓW (S mm)	OPAKOWANIE
PM 10/33	33	6.0	3.0	100 szt.
PM 20/33	33	11.3	3.0	100 szt.
PM 24/33	33	13.9	3.9	50 szt.
PM 20/66	66	11.3	3.0	50 szt.
PM 24/66	66	13.9	3.9	50 szt.
PM 24QKNT	Profil PM-24 z otworami co 10 mm		3.9	20 m

+ APLIKACJA



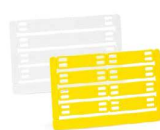
+ ETYKIETY

TYP	ETYKIETA
PM 10/33	PF-10021, PP+046
PM 20/33	PF-20018, PFC09518, PP+090
PM 24/33	ETYKIETA: PROMARK-PL120, PP+110
PM 20/66	2 x PF-20018, PP+090
PM 24/66	PROMARK-PL120, PP+110, 2 x PFC09518
PM 24 QKNT	profil PM z otworami co 10 mm; 20 m

+ PRODUKTY POWIĄZANE



PF
▶ PATRZ STRONA 100



PFC
▶ PATRZ STRONA 101



PP+
▶ PATRZ STRONA 104



PKB
▶ PATRZ STRONA 120