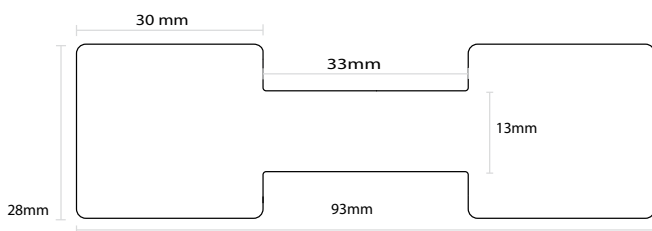




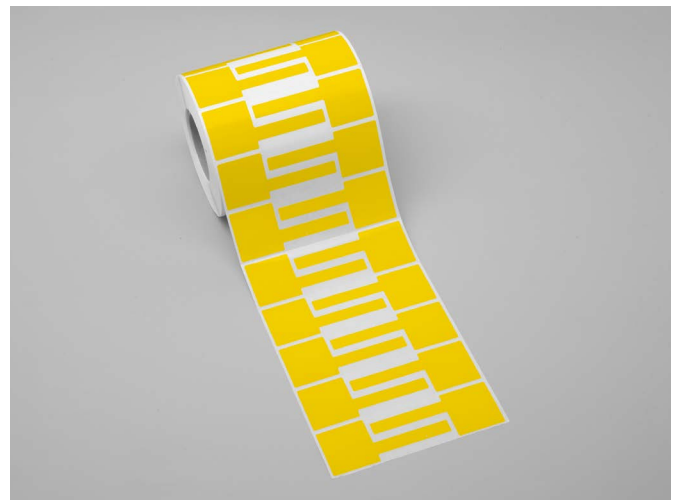
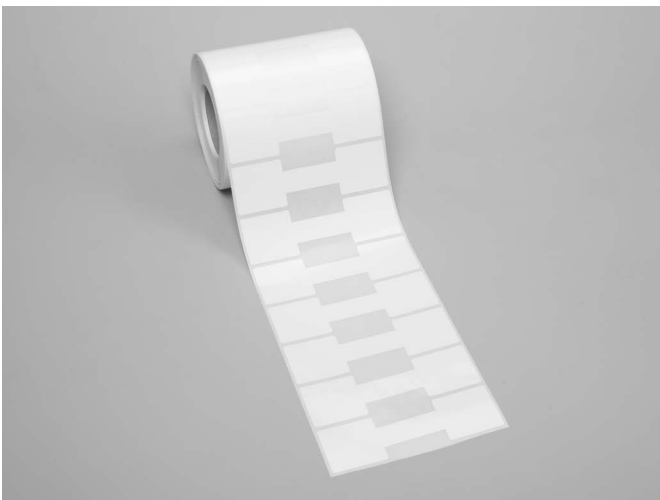
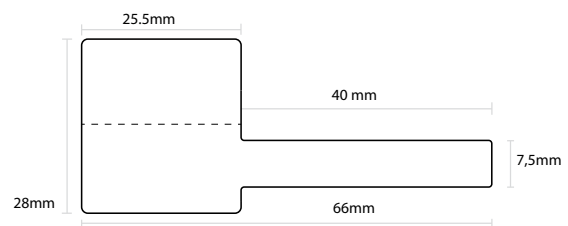
## PLTF Etykiety flagi



### Wariant 1 Dwa łączone pola opisu



### Wariant 2 Jedno składane pole opisu



## Polipropylenowe

### Informacje:

Etykiety flagi to wygodny, efektywny i tani sposób znakowania kabli elektrycznych i przewodów sygnalizacyjnych. Największą zaletą tych oznaczników jest możliwość zapisania stosunkowo dużej ilości informacji tekstowej i zakodowanej w postaci np. kodów kreskowych lub kodu QR po obu stronach etykiety oraz na pasku owiniętym wokół przewodu. Te etykiety wykonane są z polipropylenu o wysokiej przyczepności. Przeznaczone do stosowania wewnątrz pomieszczeń i w zamkniętych szafach elektrycznych, sterowniczych itp. Etykiety są odporne na wilgoć. Zaletą etykiet PLTF jest ich przystępna cena, a więc ekonomiczny sposób trwałego oznakowania kabli.

### Właściwości:

**Temperatura pracy:**  
-20°C do +80°C

**Materiał:**  
Polipropylen

**Min. temperatura aplikacji:**  
5°C

**Nadruk:**  
Termotransferowy

**Podklejenie:**  
Permanentny klej akrylowy

### Kolory:



### Metoda znakowania:



**Dedykowana taśma barwiąca:**  
MK10-RB-5095

## Wariant 1

### Wymiary i opakowania:

| Typ            | Wymiar [mm] | Kolor    | Etykiet na rolce [szt.] | Rolek w opakowaniu [szt.] |
|----------------|-------------|----------|-------------------------|---------------------------|
| PLTF3028093PP9 | 93,0 x 28,0 | biały    | 1000                    | 1                         |
| PLTF3028093PP4 | 93,0 x 28,0 | żółty    | 1000                    | 1                         |
| PLTF3028093PP2 | 93,0 x 28,0 | czerwony | 1000                    | 1                         |

## Wariant 2

### Wymiary i opakowania:

| Typ            | Wymiar [mm] | Kolor    | Etykiet na rolce [szt.] | Rolek w opakowaniu [szt.] |
|----------------|-------------|----------|-------------------------|---------------------------|
| PLTF2528066PP9 | 66,0 x 28,0 | biały    | 2000                    | 1                         |
| PLTF2528066PP4 | 66,0 x 28,0 | żółty    | 2000                    | 1                         |
| PLTF2528066PP2 | 66,0 x 28,0 | czerwony | 2000                    | 1                         |

# Etykiety

## PLTF Etykiety flagi

### Wynylowe

#### Informacje:

Etykiety flagi to wygodny i efektywny sposób znakowania kabli elektrycznych i przewodów sygnalizacyjnych. Największą zaletą tych oznaczników jest możliwość zapisania stosunkowo dużej ilości informacji tekstowej i zakodowanej w postaci np. kodów kreskowych lub kodu QR po obu stronach etykiety oraz na pasku owiniętym wokół przewodu.

#### Właściwości:

**Temperatura pracy:**  
-80°C do +110°C

**Materiał:**  
Winył

**Min. temperatura aplikacji:**  
0°C

**Cechy dodatkowe:**  
UV-odporne,  
7 lat gwarancji na zewnątrz

#### Kolory:



#### Metoda znakowania:



**Dedykowana taśma barwiąca:**  
MK10-RB-5095

### Wariant 1

#### Wymiary i opakowania:

| Typ            | Wymiar [mm] | Kolor | Etykiety na rolce [szt.] | Rolek w opakowaniu [szt.] |
|----------------|-------------|-------|--------------------------|---------------------------|
| PLTF3028093VG9 | 93,0 x 28,0 | biały | 1000                     | 1                         |

### Wariant 2

#### Wymiary i opakowania:

| Typ            | Wymiar [mm] | Kolor | Etykiety na rolce [szt.] | Rolek w opakowaniu [szt.] |
|----------------|-------------|-------|--------------------------|---------------------------|
| PLTF2528066VG9 | 66,8 x 28,0 | biały | 2000                     | 1                         |



## Bezklejowe

### Informacje:

Etykiety flagi to wygodny i efektywny sposób znakowania kabli i przewodów sygnalizacyjnych. Największą zaletą tych oznaczników jest możliwość zapisania stosunkowo dużej ilości informacji tekstowej i zakodowanej w postaci np. kodów kreskowych lub kodu QR po obu stronach etykiety oraz na pasku owiniętym wokół przewodu.

Etykiety wykonane są z unikalnego materiału bez warstwy kleju. Połączenie dwóch elementów flagi następuje tylko w miejscu styku samego materiału, co sprawia, że etykieta nie klei się do znakowanego elementu. Te etykiety flagi są szczególnie polecane do znakowania światłowodów, kabli elektrycznych, ale także produktów luksusowych, gdzie kontakt z klejem jest wkluczony.

### Właściwości:

**Temperatura pracy:**  
-30°C do +60°C

**Materiał:**  
Poliolefina

**Min. temperatura aplikacji:**  
+10°C

### Podklejenie:

Brak standardowego kleju. Warstwę klejową stanowi unikalna powłoka zapewniająca doskonałą przyczepność i spójność po nałożeniu na siebie w celu uzyskania etykiet typu "back-to-back loop". Po nałożeniu produkt jest początkowo usuwalny, ostateczna przyczepność jest osiągnięta po 72 godzinach.

### Kolory:



### Metoda znakowania:



### Dedykowana taśma barwiąca:

MK10-RB-5095

## Wariant 1

### Wymiary i opakowania:

| Typ            | Wymiar [mm] | Kolor | Etykiet na rolce [szt.] | Rolek w opakowaniu [szt.] |
|----------------|-------------|-------|-------------------------|---------------------------|
| PLTF3028093PO9 | 93,0 x 28,0 | biały | 1000                    | 1                         |

## Wariant 2

### Wymiary i opakowania:

| Typ            | Wymiar [mm] | Kolor | Etykiet na rolce [szt.] | Rolek w opakowaniu [szt.] |
|----------------|-------------|-------|-------------------------|---------------------------|
| PLTF2528066PO9 | 66,0 x 28,0 | biały | 2000                    | 1                         |

