

SPEZIFIKATION PAPIERDRUCKSACHEN

PASSWORT-PROTECTOR

FORMAT (Passwort-Protector) • 54 mm x 28,6 mm
 FORMAT (Trägerkarte zu) • 56 mm x 85 mm
 FORMAT (Trägerkarte offen) • 112 mm x 85 mm

BESCHNITZUGABE • 3 mm ringsum

DRUCKMARKEN • Schneide- & Passermarken müssen angelegt werden

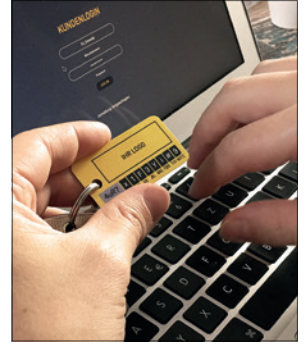
MATERIAL • mehrlagiges PVC
 • 300g/m² Fotokarton

BILDAUFLÖSUNG • min. 300 (besser 600 dpi)

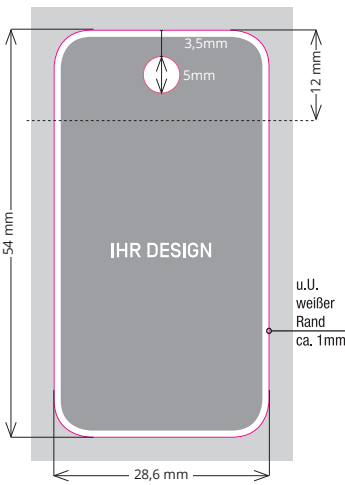
SCHRIFTEN • wenn möglich vektorisiert

FARBRAUM • CMYK Euroskala

FARBVERBINDLICHKEIT • um eine möglichst hohe Farbverbindlichkeit zu gewährleisten, liefern Sie bitte einen Digitalproof (CMYK Euroskala (ISO Coated v2 ECI) an. Ansonsten erfolgt der Druck bestmöglich.



Passwort-Protector



SICHERHEITSBEREICH

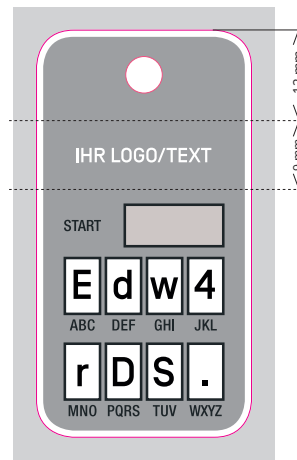
Im oberen Bereich (15 x 34,6 mm) bitte keine wichtigen Grafiken oder Texte platzieren. Dort wird das Loch gestanzt. Die gewählte Hintergrundfarbe oder -grafik aber über diesen Bereich laufen lassen!

WICHTIG

Keinerlei Marken oder Linien anlegen! Auch die Abrundung der Ecken erfolgt automatisch!

RANDLOSER DRUCK

Aus produktionstechnischen Gründen, sind nicht alle Motive randlos druckbar. Ein weißer Rand von ca. 1mm (minimale Toleranzen möglich) wird u.U. von uns ergänzt. Dies gilt für Vorder- und Rückseite! Unten sehen Sie einige Gestaltungs-Möglichkeiten.



SICHERHEITSBEREICH

Im oberen Bereich (14 x 34,6 mm) bitte keine wichtigen Grafiken oder Texte platzieren. Dort wird das Loch gestanzt. Die gewählte Hintergrundfarbe oder -grafik aber über diesen Bereich laufen lassen!

IHR LOGO/TEXT

Auch auf der Rückseite können Sie Ihr Logo oder Ihren Text platzieren.

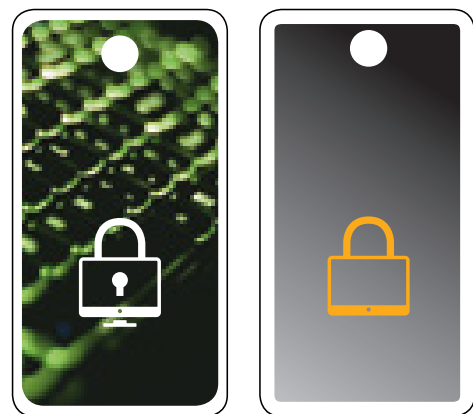
ÜBERSETZER-CODE, FELDER, ALPHABET

wird nachträglich von uns in Ihr Design eingefügt. Der Code kann entweder in schwarz oder weiß gedruckt werden.

Legen Sie trotzdem gern eine Hintergrundfarbe oder -grafik Ihrer Wahl an. **TIPP: Nicht zu unruhige Hintergrundgrafiken verwenden!**



Randlos möglich: einfarbige Hintergründe



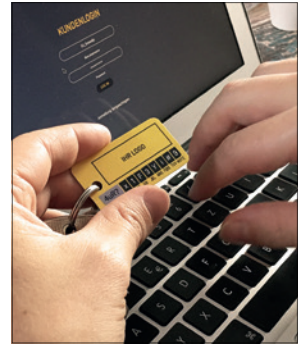
Nicht randlos möglich: Fotos im Hintergrund Farbverläufe

SPEZIFIKATION PAPIERDRUCKSACHEN

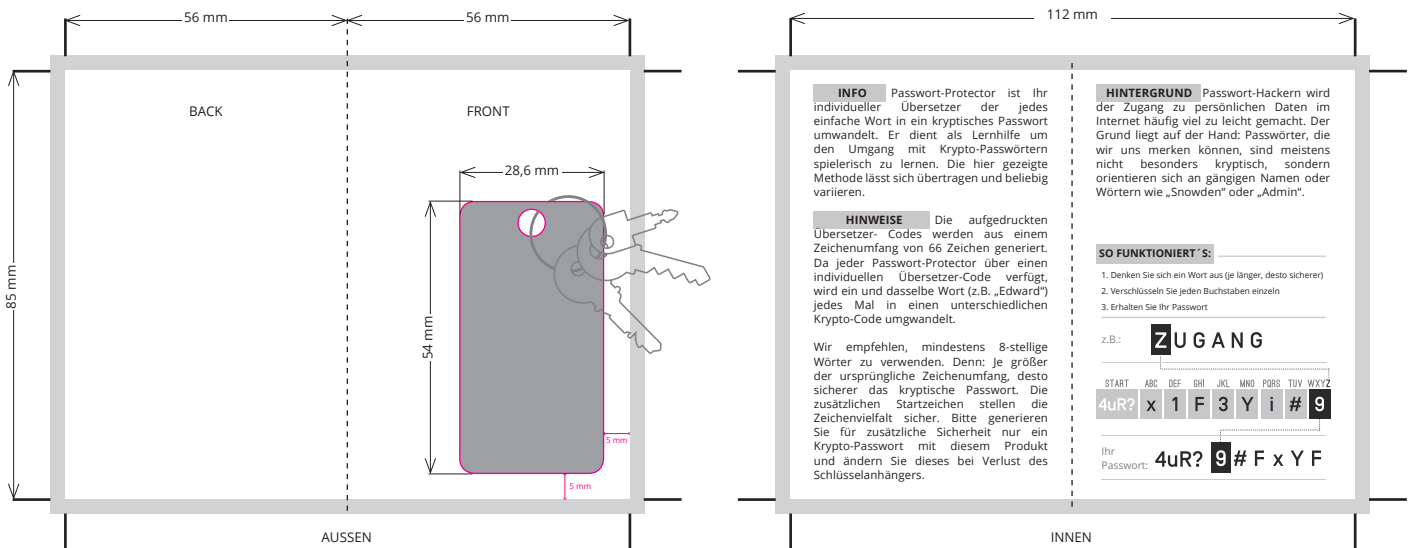
PASSWORT-PROTECTOR

FORMAT (Passwort-Protector) • 54 mm x 28,6 mm
FORMAT (Trägerkarte zu) • 56 mm x 85 mm
FORMAT (Trägerkarte offen) • 112 mm x 85 mm
BESCHNITZUGABE • 3 mm ringsum
DRUCKMARKEN • Schneide- & Passermarken müssen angelegt werden
MATERIAL • mehrlagiges PVC
 • 300g/m² Fotokarton

BILDAUFLÖSUNG • min. 300 (besser 600 dpi)
SCHRIFTEN • wenn möglich vektorisiert
FARBRAUM • CMYK Euroskala
FARBVERBINDLICHKEIT • um eine möglichst hohe Farbverbindlichkeit zu gewährleisten, liefern Sie bitte einen Digitalproof (CMYK Euroskala (ISO Coated v2 ECI) an. Ansonsten erfolgt der Druck bestmöglich.



Trägerkarte



WICHTIG: Sie können den Schlüsselanhänger nach Ihren Wünschen frei auf der Karte positionieren. Halten Sie zum Rand einen Abstand von 5 mm ein.

FÜR DIE INNENSEITE: Stellen wir Ihnen einen Text mit Hintergrundinfos inkl. Anleitung des Passwort-Protectors zur Verfügung.

INFO Passwort-Protector ist Ihr individueller Übersetzer der jedes einfache Wort in ein kryptisches Passwort umwandelt. Er dient als Lernhilfe um den Umgang mit Krypto-Passwörtern spielerisch zu lernen. Die hier gezeigte Methode lässt sich übertragen und beliebig variieren.

HINWEISE Die aufgedruckten Übersetzer-Codes werden aus einem Zeichenumfang von 66 Zeichen generiert. Da jeder Passwort-Protector über einen individuellen Übersetzer-Code verfügt, wird ein und dasselbe Wort (z.B. „Edward“) jedes Mal in einen unterschiedlichen Krypto-Code umgewandelt.

Wir empfehlen, mindestens 8-stellige Wörter zu verwenden. Denn: Je größer der ursprüngliche Zeichenumfang, desto sicherer das kryptische Passwort. Die zusätzlichen Startzeichen stellen die Zeichenvielfalt sicher. Bitte generieren Sie für zusätzliche Sicherheit nur ein Krypto-Passwort mit diesem Produkt und ändern Sie dieses bei Verlust des Schlüsselanhängers.

HINTERGRUND Passwort-Hackern wird der Zugang zu persönlichen Daten im Internet häufig viel zu leicht gemacht. Der Grund liegt auf der Hand: Passwörter, die wir uns merken können, sind meistens nicht besonders kryptisch, sondern orientieren sich an gängigen Namen oder Wörtern wie „Snowden“ oder „Admin“.

SO FUNKTIONIERT'S:

1. Denken Sie sich ein Wort aus (je länger, desto sicherer)
2. Verschlüsseln Sie jeden Buchstaben einzeln
3. Erhalten Sie Ihr Passwort

z.B.: **ZUGANG**

START	ABC	DEF	GHI	JKL	MNO	PRS	TUV	WXYZ
4uR?	x	1	F	3	Y	i	#	9

Ihr Passwort: **4uR? 9 # F x Y F**

