



**SWISS**  
**BASKETBALL**

# **KURS FÜR REGIONALE TISCHOFFIZIELLE**

**Modul 24-Sekunden Uhr**

*Deutsch – Version Oktober 2018*

# 24-Sekunden Zeitnehmer



## Grundlagen der 24-Sekunden Regel

Wenn eine Mannschaft Ballkontrolle erlangt, stehen ihr 24-Sekunden zur Verfügung, um den Angriff abzuschliessen.

Gelingt ihr dies nicht, ist es eine Regelverletzung.



# 24-Sekunden Zeitnehmer



## Ballkontrolle

Wenn eine Mannschaft Kontrolle  
über einen belebten

**Ball erlangt**



**Neue 24-Sekunden Periode**

# 24-Sekunden Zeitnehmer



**Beispiel :**

Ein Gegenspieler erlangt Ballkontrolle



**Neue 24-Sekunden Periode**

# 24-Sekunden Zeitnehmer



## Beispiel :

Ein Feldkorb wird erzielt:

**Die 24-Sekunden Uhr wird angehalten**

Ein Spieler nimmt den Ball in die Hand um den Einwurf auszuführen :

**Die 24-Sekunden Uhr ist immer noch angehalten**

Nach dem Einwurf berührt ein Spieler auf dem Spielfeld den Ball



**Neue 24-Sekunden Periode**

# 24-Sekunden Zeitnehmer



## Beispiel :

Der Ball berührt den Ring :

**Die 24-Sekunden Uhr wird angehalten**

Ein Verteidiger erlangt Ballkontrolle



**Neue 24-Sekunden Periode**

Ein Angreifer erlangt Ballkontrolle



**Neue 14-Sekunden Periode**

# 24-Sekunden Zeitnehmer



Wenn das Signal der 24-Sekunden Uhr ertönt, unterbricht dieses nicht automatisch die Spieluhr.

Es ist die Entscheidung der Schiedsrichter, ob eine Regelverletzung vorliegt und das Spiel unterbrochen werden muss.

# 24-Sekunden Zeitnehmer



Wenn der Schiedsrichter pfeift :

Die 24-Sekunden Uhr anhalten

**Kontrollieren,  
ob die Anlage angehalten ist.**

Die Zeichen der Schiedsrichter beobachten.



# 24-Sekunden Zeitnehmer



**Die Zeichen der Schiedsrichter beobachten.**

Wenn es keinen Wechsel der Mannschaftballkontrolle gibt



**Restzeit !**

*Zum Beispiel bei einem Aus-Ball*

# 24-Sekunden Zeitnehmer



**Wenn die Mannschaftballkontrolle nicht wechselt :**

Bei einem Foul oder Fuss-Spiel,  
wenn die 24-Sekunden anzeige 14sek.  
oder mehr anzeigt



**Restzeit !**

**IM VORFELD**

Bei einem Foul oder Fuss-Spiel,  
wenn die 24-Sekunden anzeige  
weniger als 14sek anzeigt



**Neue 14-Sekunden Periode**

# 24-Sekunden Zeitnehmer



**Wenn die Mannschaftballkontrolle nicht wechselt :**

Bei einem Foul oder Fuss-Spiel im Rückfeld



**Neue 24-Sekunden Periode**

# 24-Sekunden Zeitnehmer



**Die Zeichen der Schiedsrichter beobachten.**

Wenn der Mannschaftsballbesitz wechselt :  
*(Nach einem Foul oder einer Regelverletzung der  
Mannschaft in Ballbesitz)*



**Die Uhr wird wie folgend  
beschrieben zurückgesetzt :**

# 24-Sekunden Zeitnehmer



Wenn der Einwurf im Rückfeld der neu in Ballkontrolle befindlichen Mannschaft ausgeführt wird



**Neue 24-Sekunden Periode**

Wenn der Einwurf im Vorfeld der neu in Ballkontrolle befindlichen Mannschaft ausgeführt wird



**Neue 14-Sekunden Periode**

# 24-Sekunden Zeitnehmer



Die Zeichen der Schiedsrichter beobachten.  
Ein Foul gefolgt von einem oder mehreren Freiwürfen

**DIE 24-SEKUNDEN ANZEIGE LÖSCHEN !**

Wenn der letzte Freiwurf erfolgreich ist



**Neue 24-Sekunden Periode**

# 24-Sekunden Zeitnehmer



Die Zeichen der Schiedsrichter beobachten.  
Ein Foul gefolgt von einem oder mehreren Freiwürfen

**DIE 24-SEKUNDEN ANZEIGE LÖSCHEN !**

Wenn es zu einem Defensiv-Rebound kommt



**Neue 24-Sekunden Periode**

# 24-Sekunden Zeitnehmer



Die Zeichen der Schiedsrichter beobachten.  
Ein Foul gefolgt von einem oder mehreren Freiwürfen

**DIE 24-SEKUNDEN ANZEIGE LÖSCHEN !**

Wenn es zu einem Offensiv-Rebound kommt



Neue 14-Sekunden Periode



# 24-Sekunden Zeitnehmer



Die Zeichen der Schiedsrichter beobachten.

Eine Sprungballsituation wird gepfiffen

Wenn die gleiche Mannschaft in Ballkont

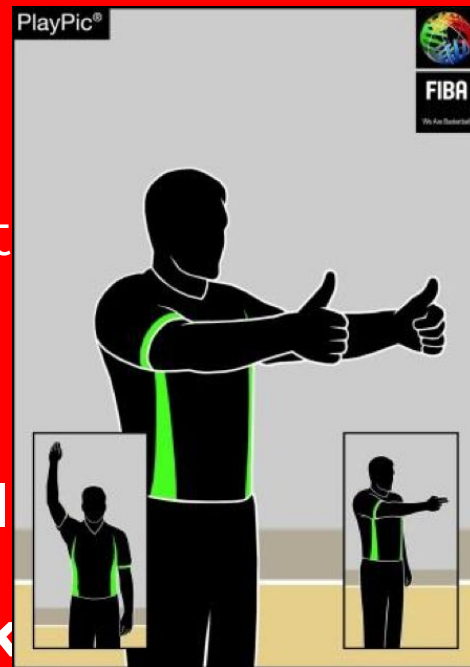


**Restzeit !**

Wenn die verteidigende Mannschaft Ball



**Neue 24-Sek**



e.

# 24-Sekunden Zeitnehmer



**Sprungballsituation wenn der Ball zwischen Ring und Brett eingeklemmt bleibt :**

Wenn die gleiche Mannschaft in Ballkontrolle bleibt



**Neue 14-Sekunden Periode**

Wenn die verteidigende Mannschaft Ballkontrolle erhält



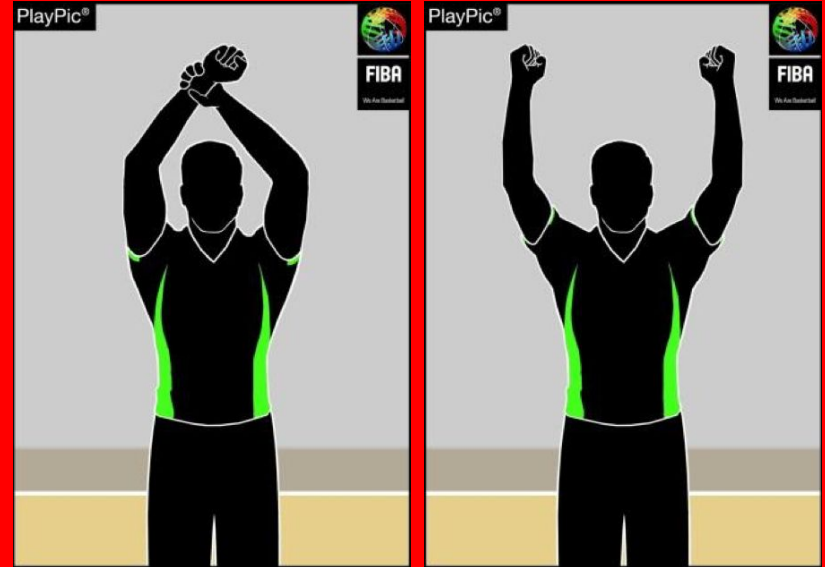
**Neue 24-Sekunden Periode.**

# 24-Sekunden Zeitnehmer



Beim Einwurf nach einem  
unsportlichen oder  
disqualifizierendes Foul

Neue 14-Sekunden Periode



# 24-Sekunden Zeitnehmer



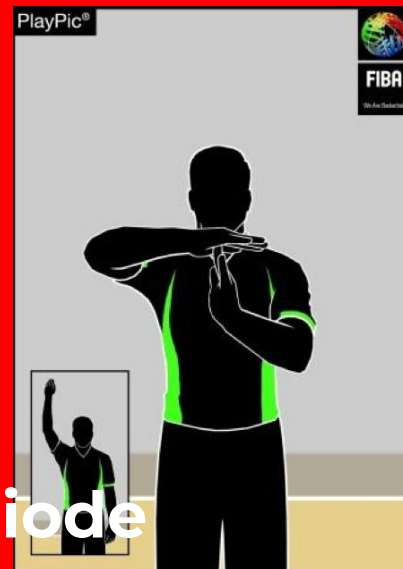
**Neuheit 2018-2019 :**

Technisches Foul durch **verteidigende** Mannschaft :

Einwurf im Rückfeld > **Neue 24" Periode**

Einwurf im Vorfeld, die Wurfuhr zeigt  
14 Sekunden oder mehr > **Restzeit !**

Einwurf im Vorfeld, die Wurfuhr zeigt  
13 Sekunden oder weniger > **Neue 14" Periode**



# 24-Sekunden Zeitnehmer



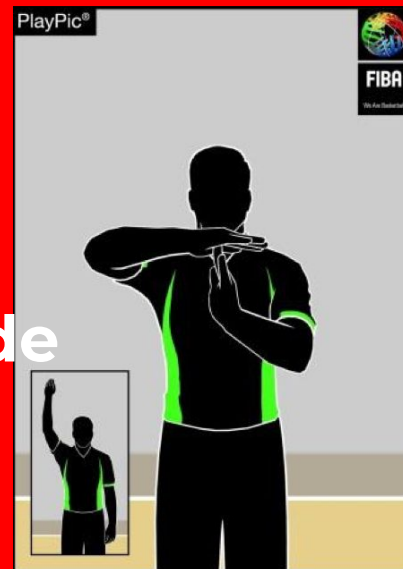
**Neuheit 2018-2019 :**

Technisches Foul durch **angreifende** Mannschaft :

Einwurf im Rückfeld > **Restzeit !**

Einwurf im Vorfeld, die Wurfuhr zeigt  
15 Sekunden oder mehr > **Neue 14" Periode**

Einwurf im Vorfeld, die Wurfuhr zeigt  
14 Sekunden oder weniger > **Restzeit !**



# 24-Sekunden Zeitnehmer



In den letzten 2 Minuten der letzten Spielperiode oder einer Zusatzperiode, nach einem, durch die in Ballkontrolle befindliche Mannschaft beantragten Time out, kann der Trainer entscheiden, ob er den Einwurf im Rückfeld oder im Vorfeld ausführen möchte. (Nur wenn der Ball im Rückfeld ist!) wenn der Ball bereits im Vorfeld ist, hat der Trainer kein Optionsrecht.

# 24-Sekunden Zeitnehmer



**Wenn der Einwurf an der Mittellinie  
oder im Vorfeld ausgeführt wird :**

Wenn 14 Sekunden oder mehr auf der 24-Sekunden  
Uhr zur Verfügung stehen



**Neue 14-Sekunden Periode**

Wenn 13 Sekunden oder weniger auf der  
24-Sekunden Uhr zur Verfügung stehen



**Restzeit !**

# 24-Sekunden Zeitnehmer



Wenn der Einwurf im  
Rückfeld ausgeführt wird :

Wenn die Ballkontrolle wechselt



**Neue 24-Sekunden Periode.**

Wenn die Ballkontrolle nicht wechselt



**Restzeit !**