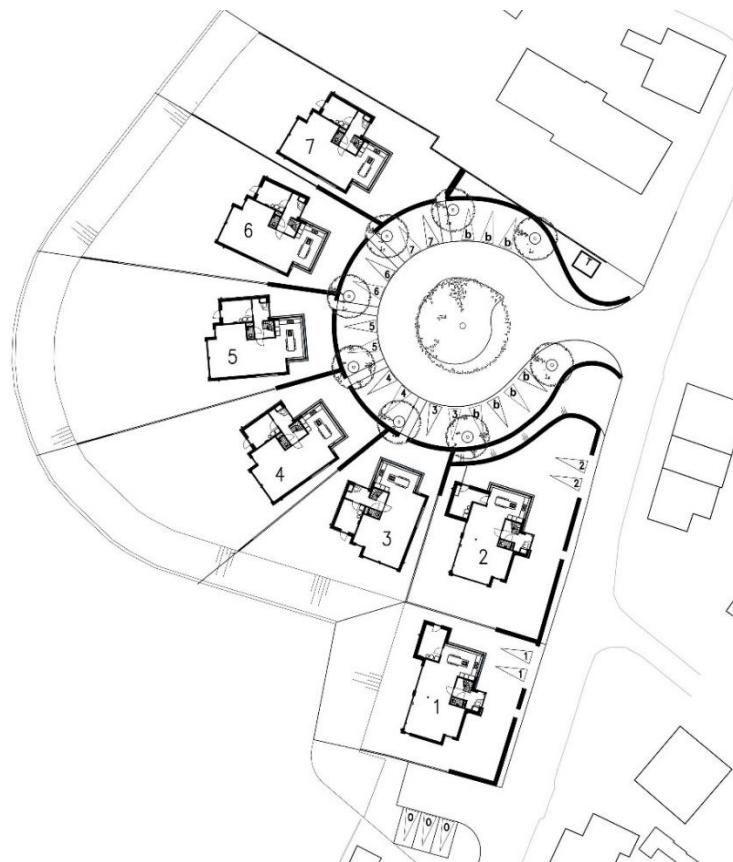


Prijslijst HoogTij - 7 Riante villa's aan de Hollandsche IJssel

- Beleef ... de bijzondere architectuur met getoogde kappen en rijke detaillering.
- Beleef ... de sfeervolle entree via het besloten hof.
- Beleef ... het comfort van de duurzame villa's.
- Beleef ... het luxe afwerkingsniveau met standaard open haard.
- Beleef ... de unieke ligging aan de getijderivier de Hollandsche IJssel.

Villa	Kavel m ²	Type	Gbo m ²	Tuinligging	Aan het water	Prijs v.o.n.
1	525	Dijkvilla	207	west	Ja	€ 1.185.000
2	500	Dijkvilla	207	zuid/west	Nee	€ 985.000
3	460	Hofvilla	208	zuid/west	Ja	€ 1.110.000
4	700	Hofvilla	208	zuid/west	Ja	€ 1.260.000
5	825	Hofvilla	208	zuid/west	Ja	€ 1.335.000
6	665	Hofvilla	208	Zuid/west	Ja	€ 1.250.000
7	530	Hofvilla	208	west	Ja	€ 1.130.000

DE SITUERING VAN DE VILLA'S



BELEEF ... DE BIJZONDERE ARCHITECTUUR

- De expressieve rijke vorm van de ambachtelijke rieten daken vanaf de eerste verdiepingvloer.
- Bijzonder fraaie gelamineerde houten spanten in de getoogde gevels.
- Houten ornamenten op de gevelkozijnen op de eerste verdieping aan de zijde van het hof.
- Prachtige glaspuien over drie woonlagen.

BELEEF ... DE SFEERVOLLE ENTREE

- Het hof met de vijf villa's betreft een mandelig hof dat volledig wordt aangelegd. Er is door de landschapsarchitect een uitgebalanceerd groenplan met heesters, hagen en bomen ontworpen. De parkeerstrook voor bezoekers en bewoners bestaat uit basaltklinkers, het overige deel van het hof wordt verhard met gebakken klinkers. Bezoekers van Dijkvilla 1 en Dijkvilla 2 kunnen net zoals bezoekers van de Hofvilla's gebruik maken van de bezoekersparkeerplaatsen in het hof.
- Langs de rivier is de oever afgewerkt met stortsteen basaltkeien.
- Op de erfafscheiding aan de voorzijde van de villa's wordt een beukenhaag aangebracht.
- Op de overige erfafscheidingen worden vanaf de beukenhagen zwart gecoate stalen staafmathekwerken geplaatst. Deze staafmatschermen kunt u zelf naar eigen voorkeur laten begroeien.

BELEEF ... HET COMFORT VAN DE DUURZAME VILLA'S

Hoog wooncomfort en lage energiekosten met reductie van CO₂ uitstoot.

- Mooie duurzame materialen met natuurlijke rieten daken.
- Geen aardgas, maar een warmtepomp met bodemlussen, die in de zomer energie uit de villa haalt en opslaat in de bodem. In de winter wordt deze warmte weer gebruikt om de villa te verwarmen. In de zomer wordt de villa op deze manier een aantal graden gekoeld. Op de begane grond, de 1^e en de 2^e verdieping worden de villa's voorzien van vloerverwarming.
- Elektrisch koken en warm water via een boiler met een inhoud van ca. 325 liter.
- Voor een fris en comfortabel binnenklimaat in de villa wordt er een warmteterugwin-installatie met een CO₂ sensor geïnstalleerd.
- Hardhouten kozijnen uitgevoerd met HR++ dubbel glas.
- Optioneel kan een aansluiting voor een E-Paal worden aangelegd.

BELEEF ... HET LUXE AFWERKINGSNIVEAU

- In de basis een hoog afwerkingsniveau.
- De plafonds op de begane grond en de 1^e verdieping worden gestucadoord en wit afgewerkt.
- De getoogde kap en het verlaagde plafond op de 2^e verdieping worden wit afgewerkt.
- De trappen, leuning en balustrades worden uitgevoerd in beukenhout.
- De villa's worden voorzien van verdiepingshoge houten binnendeurkozijnen met stompe deuren.
- De binnendeur van de living/entree wordt uitgevoerd in hout met vier-vaks glasverdeling.
- Het deurbeslag is van RVS – fabricaat Hoppe – type Amsterdam.
- Er wordt standaard een roomdivider gashaard aangebracht van het merk Dru – type Eco Wave. Het voorgeprogrammeerde vlammenpatroon is regelbaar via de bijgeleverde afstandsbediening. De gasflessen worden buiten geplaatst in een stalen kist, gepoedercoat in de kleur zwart.
- Het sanitair is van het fabricaat Villeroy & Boch – serie Architectura en O Novo.
- Het badkamermeubel is van het fabricaat Primabad – type Fourth Edition.
- De luxe kranen zijn van het fabricaat Hotbath.
- Vloertegels van 600 x 600 en wandtegels van 300 x 600 in de badkamers tot het plafond en in het toilet tot 1,2 m.
- Het schakelmateriaal is van het merk Niko – type Intense White.

- Op de begane grond, 1^e en 2^e verdieping wordt een voorbereiding aangebracht voor de realisatie van een Wifi Access Point.

VEILIGHEID

- In de villa's worden standaard rookmelders geplaatst.
- Het hang- en sluitwerk, inclusief de schuifpuien, is op basis van veiligheidsklasse 2/SKG++. Optioneel kan een alarminstallatie worden aangebracht.

GARANTIES

- Op het moment van afname van de grond is een onherroepelijke omgevingsvergunning aanwezig.
- De villa's worden gebouwd met Woningborggarantie.

CONDITIES

- De koopsommen (koopovereenkomst) zijn tot aan de start van de bouw niet rentedragend.

De koopsommen (vrij-op-naam) zijn inclusief:

- Makelaarskosten, notaris- en kadastrale kosten, grondkosten, bouwkosten, ontwikkelings- en adviseurskosten, aansluitkosten, nutsvoorzieningen, legeskosten, prijsstijgingen tijdens de bouw, kosten garantiecertificaat Woningborg.
- 21% BTW, wijzigingen in belastingtarieven zullen worden doorberekend.

De koopsommen (vrij-op-naam) zijn exclusief:

- Financieringskosten en/of rentekosten die conform de koop-/aannemingsovereenkomst in rekening worden gebracht.
- De kosten ten behoeve van aanleg bedrading telefoon en CAI vanaf meterkast naar aansluitpunten.
- Aansluiting glasvezel door Rekam GlasDraad, een opgave van de kosten hiervan wordt aanvullend verstrekt.

Deze prijslijst is zo zorgvuldig mogelijk vastgesteld. Wijzigingen zijn echter voorbehouden. Derhalve kunnen aan deze prijslijst geen rechten worden ontleend. De in de prijslijst genoemde oppervlaktes zijn circa maten.

VERKOOP EN INFORMATIE

De Koning makelaars

De Koning makelaars
Keerkring 7
2801 DG Gouda



✉ nieuwbouw@dekoningswonen.nl

☎ **0182 – 590 905**

DUPREE
MAKELAARS O.G.

Dupree Makelaars
Zoutmansweg 12
2811 ES Reeuwijk



✉ reeuwijk@dupree.nl

☎ **0182 – 394 200**