

GOUW PARK

PARKVILLA'S

Het 'gouden randje' van Gouwpark is gereserveerd voor de parkvilla's. Hier komen 10 half- en twee vrijstaande woningen met de tuin aan het water. Aan de overzijde ligt de Heemtuin, onderdeel van het Burgemeester In't Veldpark. Aan het water wonen is een droom van velen, dit wordt nog aantrekkelijker doordat wij de Gouw vanuit de achtertuin bereikbaar willen maken.

Je vaart dan straks zó met je sloepje vanuit de tuin naar open vaarwater. De woningen zelf krijgen een oppervlakte van circa 200 m² en een garage. Tot slot is de indeling van de woningen én de uitstraling aantrekkelijk. Op eigen terrein is parkeergelegenheid voor 2 auto's.



WONINGINFORMATIE

Aantal	12 woningen
Type woning	half- en vrijstaande woningen
Koopsom	vanaf ca. € 650.000 v.o.n.
In verkoop (prognose)	september 2019

INDELING

Oppervlakte	ca. 200 m ²
Aantal slaapkamers	6
Aantal woonlagen	3
Buitenruimte	achtertuin (zuid-oost)

GOUW PARK

PARKVILLA'S

BEGANE GROND



Kijk voor meer informatie op de website

WWW.GOUWPARK.NL

GOUW PARK

PARKVILLA'S

EERSTE VERDIEPING



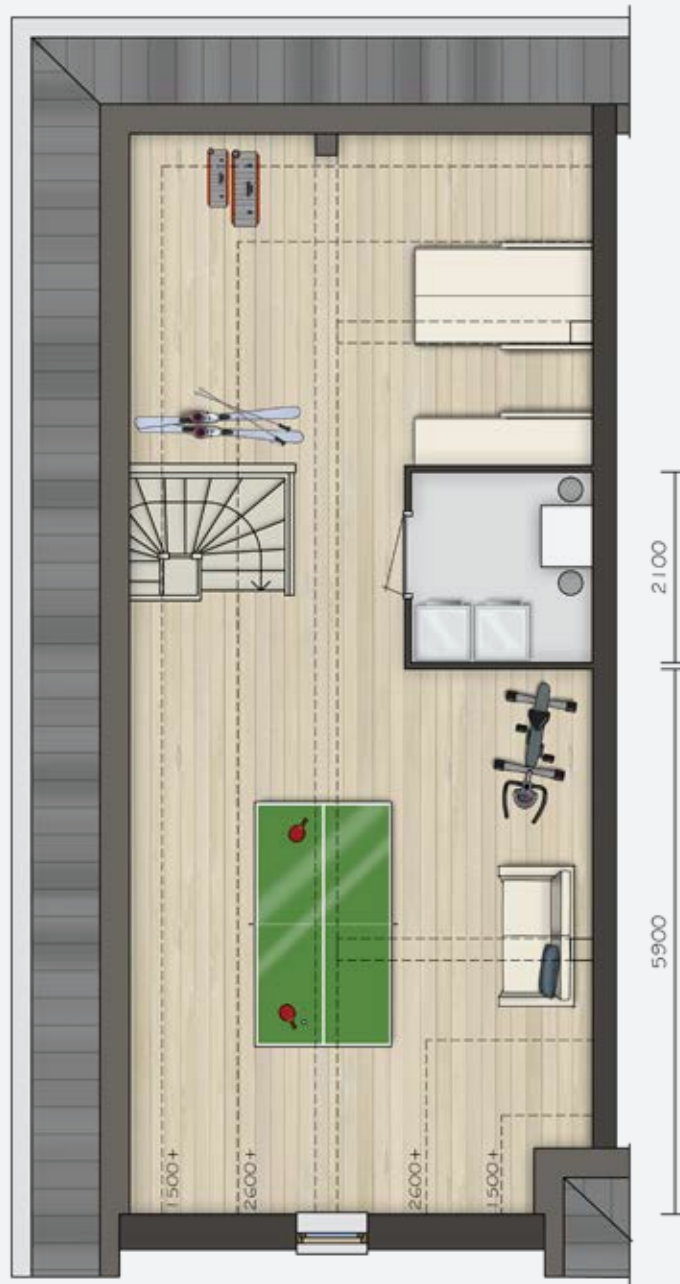
Kijk voor meer informatie op de website

WWW.GOUWPARK.NL

GOUW PARK

PARKVILLA'S

TWEEDE VERDIEPING



Kijk voor meer informatie op de website

WWW.GOUWPARK.NL