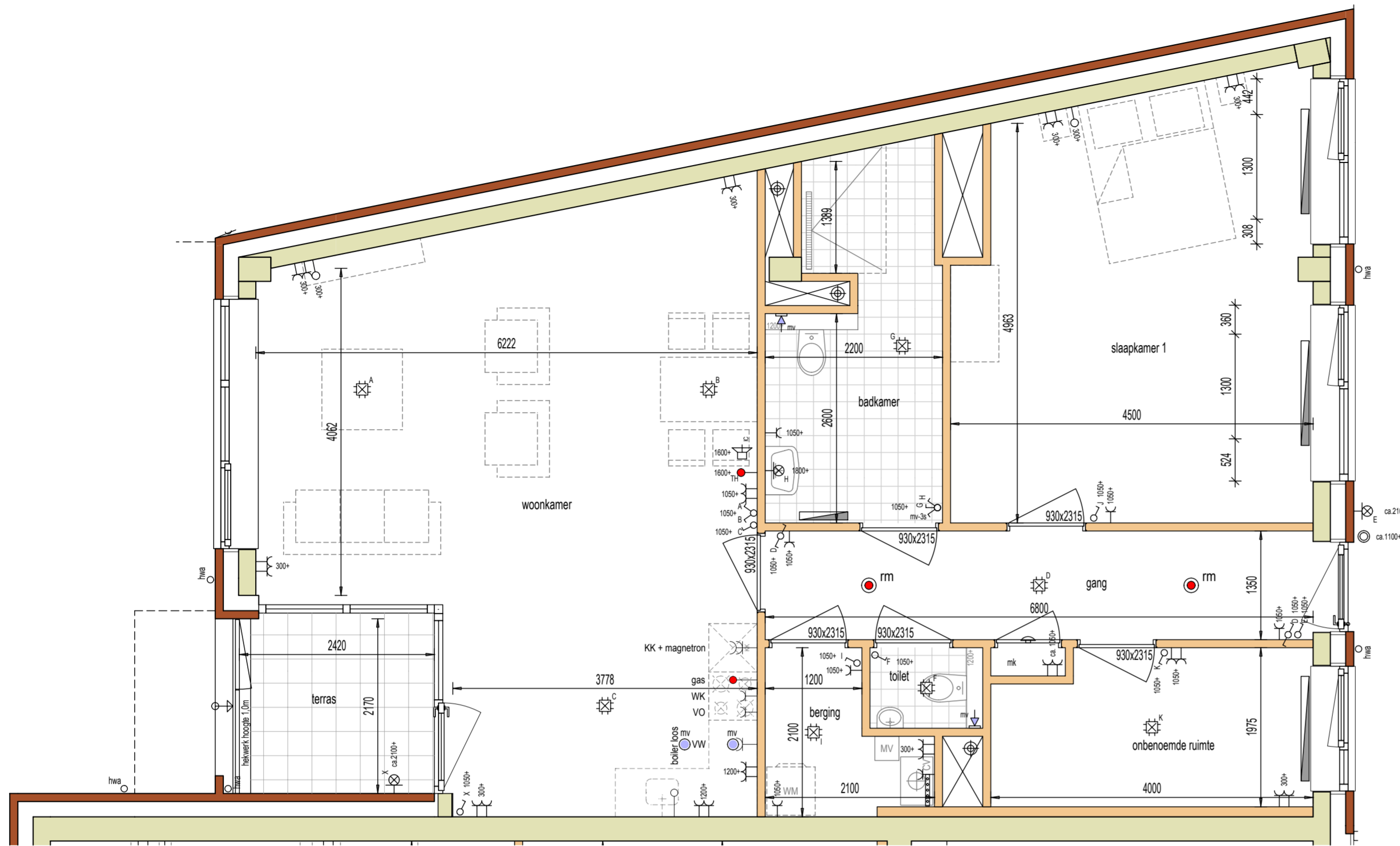


Renvooi contracttekening

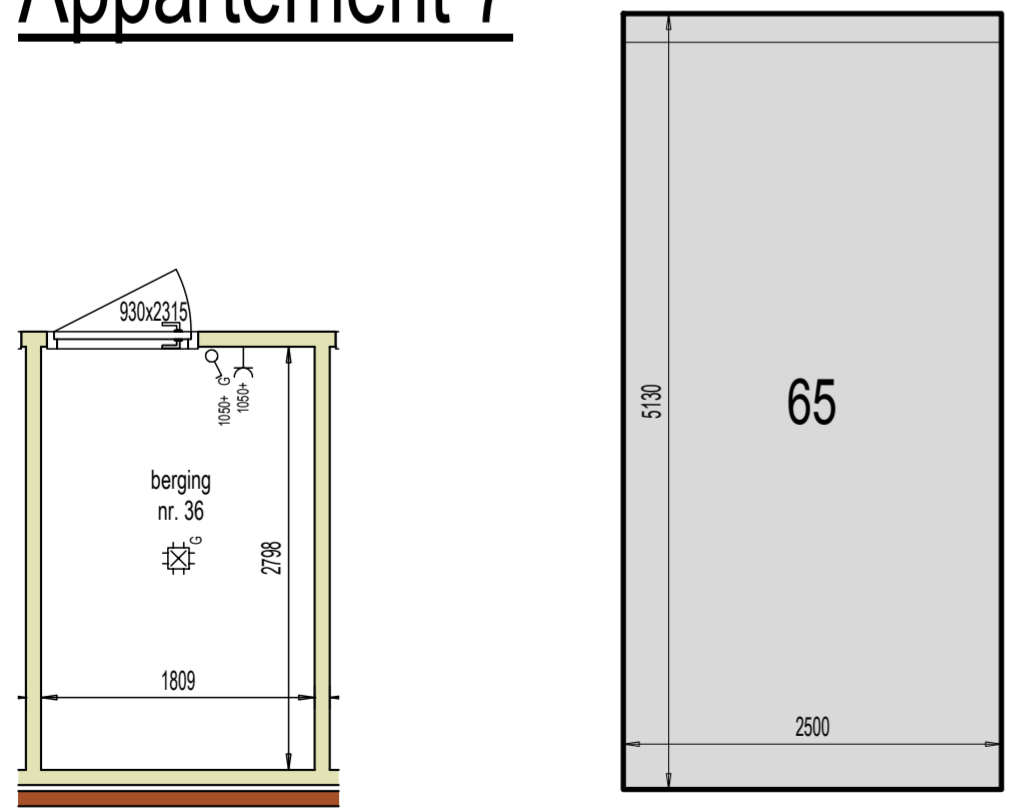
	enkele schakelaar		radiator (n.t.b. door installateur)
	dubbele schakelaar		plaats koelkast
	wisselschakelaar		plaats kooktoestel
	plafondlichtpunt		plaats wasmachine
	wandlichtpunt		plaats wasdroger
	enkele wandcontactdoos met randaarde		HR-combi-ketel
	dubbele wandcontactdoos met randaarde		CV
	dubbele wandcontactdoos boven elkaar		mechanische ventilatie-unit
	drukknop deurbel		optische rookmelder
	videofoon		buitenkraan
	loze leiding		mechanisch ventilatie punt uit plafond
	bedrade leiding		mechanisch ventilatie punt uit wand/koof
	boiler		verdelers vloerverwarming
	enkele wandcontactdoos met randaarde t.b.v. vaatwasser		entree
	enkele wandcontactdoos met randaarde t.b.v. vonkstekking		
	enkele wandcontactdoos met randaarde t.b.v. waskap		
	enkele wandcontactdoos met randaarde t.b.v. koelkast		
	gasleiding		
	standleiding		
	hemelwaterafvoer		
	meterkast		

- capaciteit radiator nader te bepalen volgens berekening installateur
- bedrukker hoofdingang is uitgevoerd met videofooninstallatie

- maatvoering onder voorbehoud
- aangegeven maatvoering in millimeters
- aangeven hoogtematen zijn hartmaten!
- plaats en capaciteit radiatoren nader te bepalen volgens berekening installateur
- plaats plafondlichtpunten kunnen afwijken van tekening i.v.m. leidingwerk

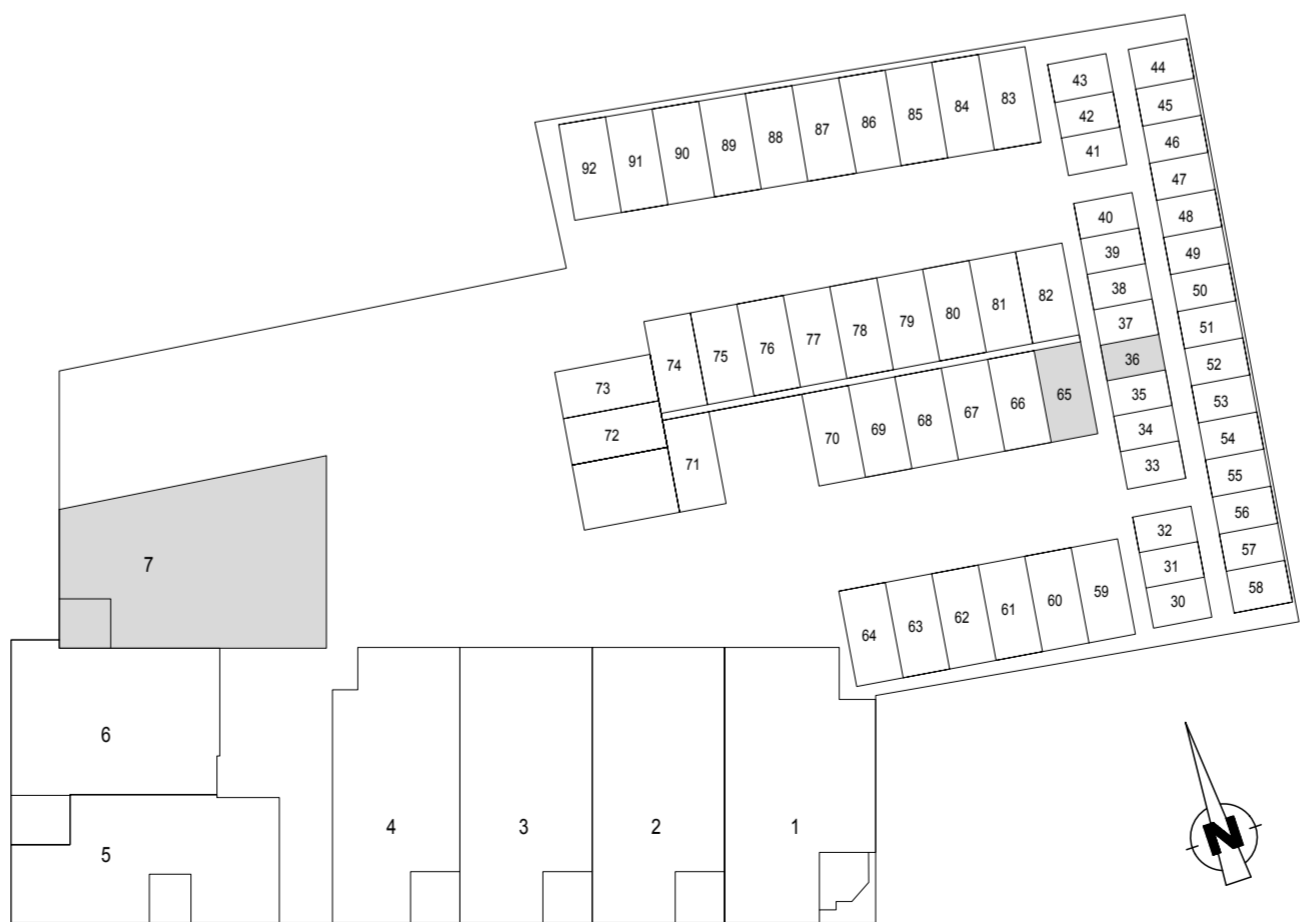


Appartement 7



Berging 36

Parkeerplaats 65



begane grond
schaal 1:400

aanmaak	09-11-18	MT	RvT	
Ind.	Datum	Get.	Gez.	Wijziging
Plansleutel	TBBB - 000000 - CO - DEF - 007 - PLA - BGG - 3817 -			
Status	DEFINITIEF			Afgiftedatum
Werk	De Meern, Castellumlaan 1, 29 Appartementen			
	De Schatkamer			Schaal 1:50
				Projectnummer TD0432
Bouwplaats	Castellumlaan 1 De Meern Castellumlaan 1 3454 VA Utrecht			Blad CO 3817
Onderdeel	Contracttekening appartement bouwnummer 7			

Ten Brinke Bouw

Ten Brinke Bouw B.V.
Havenstraat 15
Postbus 52
7000 AB Doetinchem
Tel. +31(0)314-371900
Fax. +31(0)314-371937
E-mail tenbrinkebouw@tenbrinke.com
Internet www.tenbrinkebouw.nl

QR-code
Indien aanwezig, scannen om te controleren of tekening actueel is