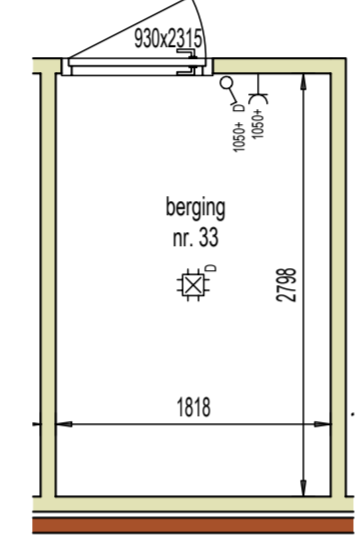
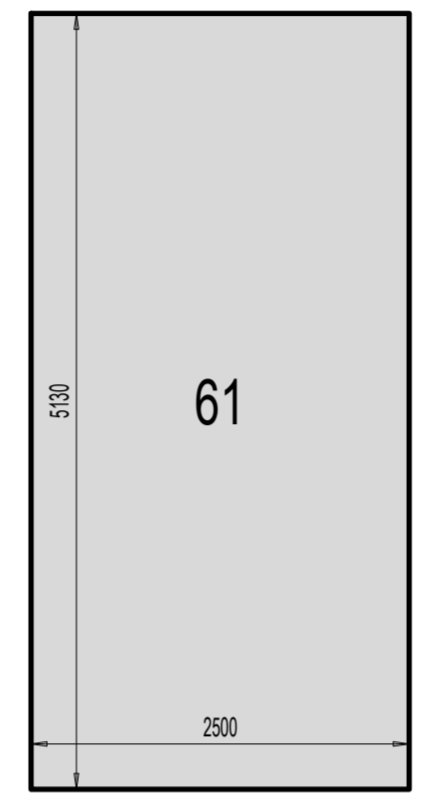


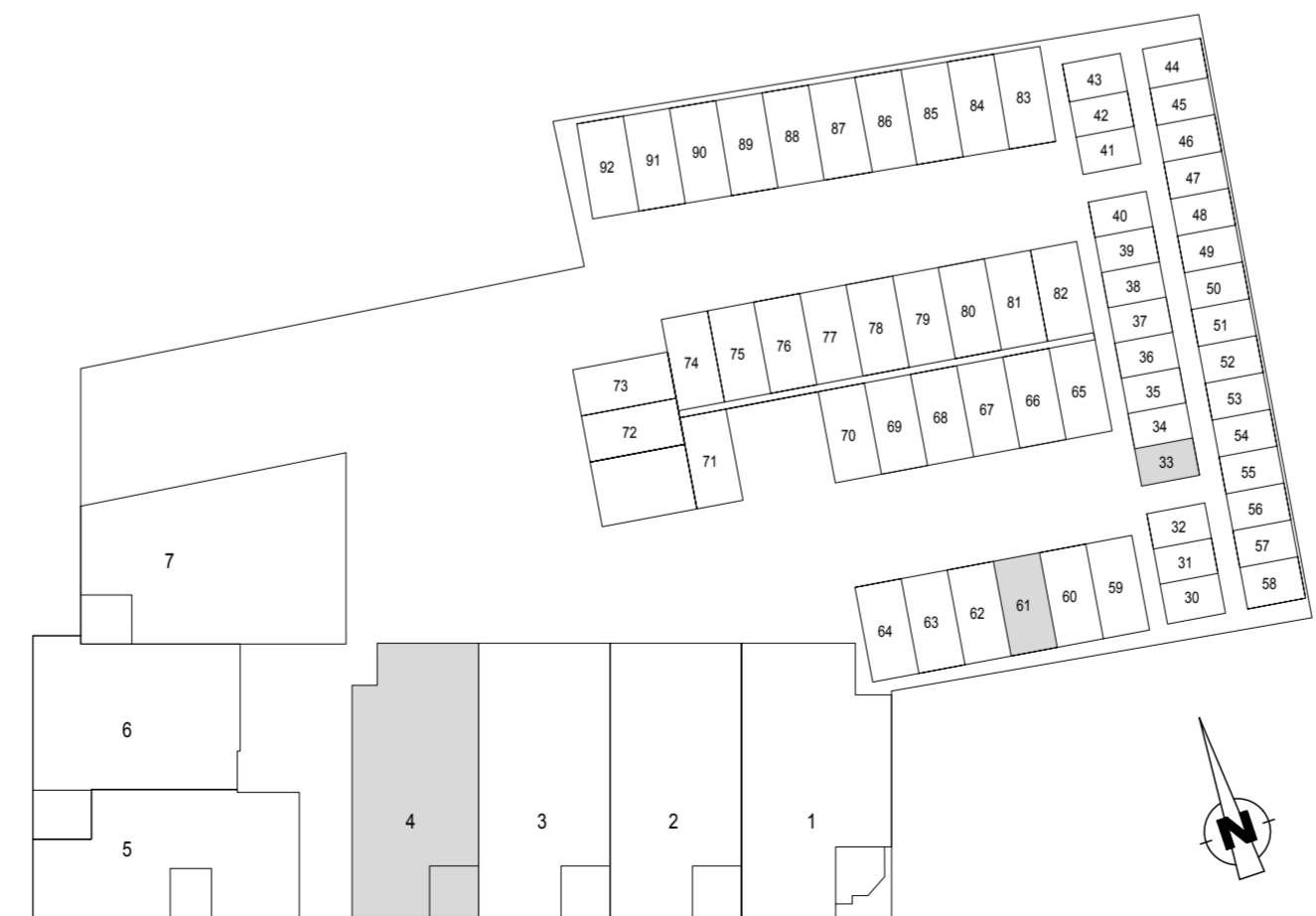
Appartement 4



Berging 33



Parkeerplaats 61



begane grond
schaal 1:400

Renvooi contracttekening

	enkele schakelaar		radiator (n.t.b. door installateur)
	dubbele schakelaar		plaats koelkast
	wisselschakelaar		plaats kooktoestel
	plafondlichtpunt		plaats wasmachine
	wandlichtpunt		plaats wasdroger
	enkele wandcontactdoos met randaarde		HR-combiketel
	dubbele wandcontactdoos met randaarde		CV
	dubbele wandcontactdoos boven elkaar		mechanische ventilatie-unit
	drukknop deurbel		optische rookmelder
	videfoon		buitenkraan
	loze leiding		mechanisch ventilatie punt uit plafond
	bedrade leiding		mechanisch ventilatie punt uit wand/koof
	plaats aansluiting thermostaat		verdelers vloerverwarming
	boiler		entree
	enkele wandcontactdoos met randaarde t.b.v. vaatwasser	- capaciteit radiator nader te bepalen volgens berekening installateur	
	enkele wandcontactdoos met randaarde t.b.v. vonkstekking	- beldrukker hoofdingang is uitgevoerd met videfooninstallatie	
	enkele wandcontactdoos met randaarde t.b.v. waskap	- maatvoering onder voorbehoud	
	enkele wandcontactdoos met randaarde t.b.v. koelkast	- aangegeven maatvoering in millimeters	
	gasleiding	- aangeven hoogtematen zijn hartmaten!	
	standleiding	- plaats en capaciteit radiatoren nader te bepalen volgens berekening installateur	
	hemelwaterafvoer	- plaats plafondlichtpunten kunnen afwijken van tekening i.v.m. leidingwerk	
	meterkast		

aanmaak	09-11-18	MT	RvT	
Ind.	Datum	Get.	Gez.	Wijziging
Plansleutel	TBBD - 000000 - CO - DEF - 004 - PLA - BGG - 3814 -			
Status	DEFINITIEF			Afgiftedatum
Werk	De Meern, Castellumlaan 1, 29 Appartementen			
	De Schatkamer			Schaal 1:50
Bouwplaats	Castellumlaan 1 De Meern Castellumlaan 1 3454 VA Utrecht			Projectnummer TD0432
Onderdeel	Contracttekening appartement bouwnummer 4			
			Ten Brinke Bouw B.V. Havenstraat 15 Postbus 52 7000 AB Doetinchem Tel. +31(0)314-371900 Fax. +31(0)314-371937 E-mail tenbrinkebouw@tenbrinke.com Internet www.tenbrinkebouw.nl	
				QR-code Indien aanwezig, scannen om te controleren of tekening actueel is