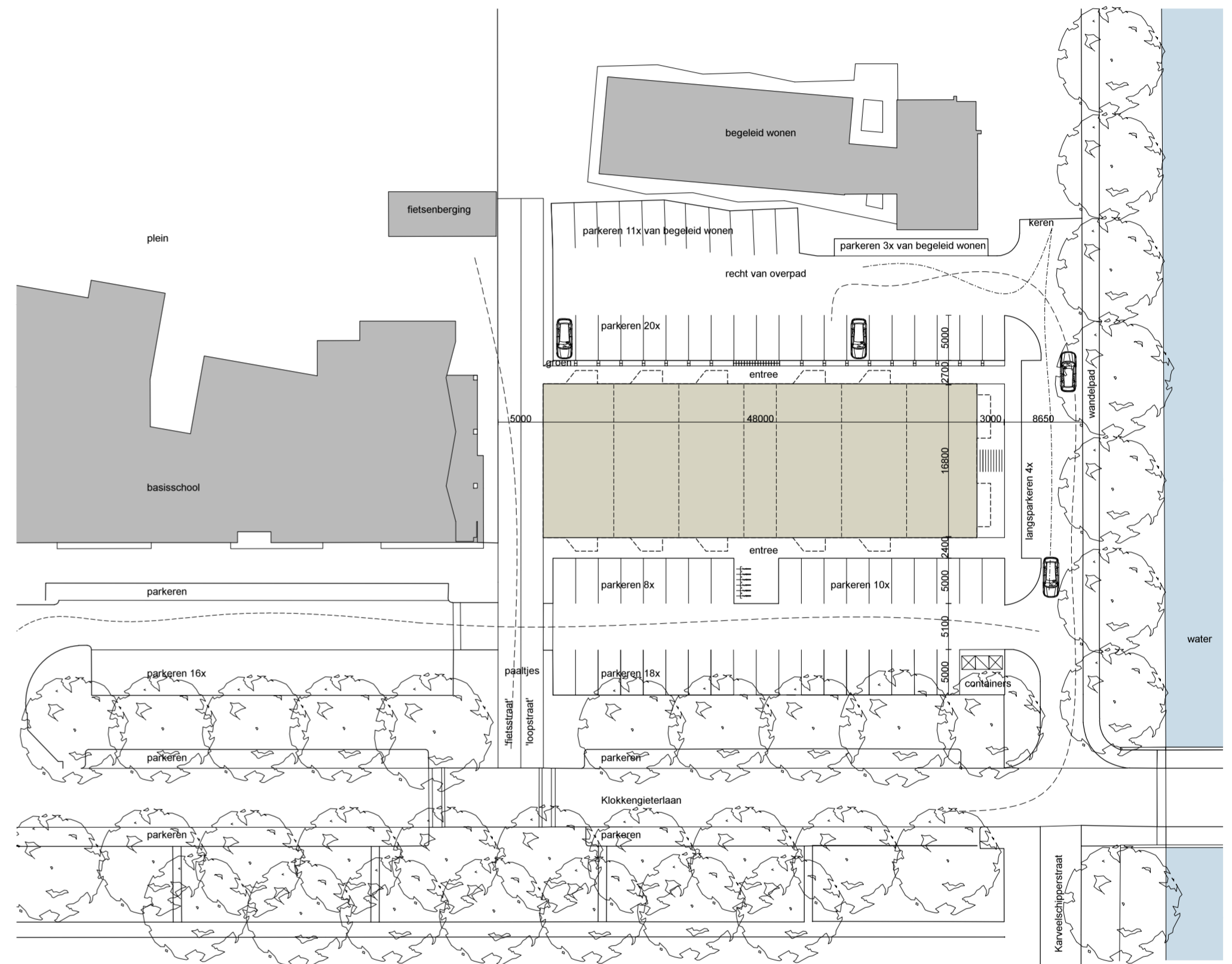
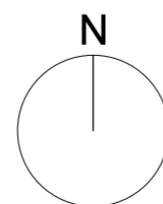


KADASTRALE GEGEVENS

Kadastrale Gemeente Zwolle
 Sectie
 Perceel



project Appartementencomplex
 'de Ambacht'
 Klokkengieterlaan
 Zwolle

onderdeel kadastrale situatie

opdrachtgever Klokkengieter B.V.
 Dokter van Deenweg 20
 8025 BE Zwolle

project 16008 KLO
 blad DO 01

schaal 1:1000 / 500
 formaat A2

datum 1 oktober 2018
 wijziging

Sjouke Westhoff Architect

Ir. S.A. Westhoff
 Klerkstraat 20
 8043 EJ Zwolle
 Nederland

+31 (0)6 14 35 88 09
 mail@sjoukewesthoff.nl
 www.sjoukewesthoff.nl

hoffsingel
 REAL ESTATE ASSET MANAGEMENT