

**Serie | 6 Aspirator**
**DHL575C**
**Nerđajući čelik**
**Potpuno ugradni aspirator, 50 cm**
**C**

**Potpuno ugradni kuhinjski aspirator: pruža vam slobodu u oblikovanju - za montažu na zid ili iznad kuhinjskog ostrva.**

- **Kapacitet odvođenja vazduha:** sa do 610 m<sup>3</sup>/h brzo obezbeđuje optimalnu klimu u kuhinji.
- **LED osvetljenje:** za odlično osvetljenje ploče za kuvanje kod izuzetno niske potrošnje energije.
- **Intenzivni stepen sa funkcijom postavljanja u početni položaj:** po 6M automatski preklapa na normalan rad.
- **Izuzetno tih:** vrlo efikasan kod samo 67 dB.

**Tehnički podaci**

Tipologija :	Traditional
Certifikati :	CE, Eurasian, VDE
Dužina priključnog kabla (cm) :	150
Dimenzije niše (mm) :	418mm x 496mm x 264mm
en: Minimum distance above an electric hob :	500
en: Minimum distance above a gas hob :	650
Neto težina (kg) :	8,0
Upravljanje :	elektroničan
Max snaga odvođenja vazduha (m <sup>3</sup> /h) :	560
Snaga duvanja kod intenzivne recirkulacije vazduha (m <sup>3</sup> /h) :	300
Max snaga recirkulacije vazduha (m <sup>3</sup> /h) :	290
Snaga duvanja kod intenzivnog odvođenja vazduha (m <sup>3</sup> /h) :	610
Broj lampi (komad) :	2
Buka (dB) :	67
Prečnik cevi (mm) :	120 / 150
Materijal filtera za masti :	Washable aluminium
EAN kod :	4242002824345
Priključna vrednost (W) :	252
Zaštita (A) :	3
Voltaža (V) :	220-240
Frekvencija (Hz) :	50
Tip utičnice :	Gardy plug w/ earthing
Način montaže :	ugradnja



4 242002 824345

**Posebni dodatni pribor**

- DHZ5316 : Filter sa aktivnim ugljenom
- DHZ5605 : Komplet za recirkulaciju zraka
- DSZ4681 : CleanAir filter sa aktivnim ugljenom
- DSZ4683 : CleanAir set za recirkulaciju

## Serie | 6 Aspirator

### DHL575C

#### Nerđajući čelik

#### Potpuno ugradni aspirator, 50 cm

**Potpuno ugradni kuhinjski aspirator: pruža vam slobodu u oblikovanju - za montažu na zid ili iznad kuhinjskog ostrva.**

#### Dimenzije:

- Za ugradnju u ormarić
- Priključna snaga: 252 W
- Cev Ø 150 mm, 120 mm
- Dimenzije (VxŠxD): 418 x 520 x 300 mm (odvođenje vazduha)
- Dimenzije (VxŠxD): 418 x 520 x 300 mm (kruženje vazduha)
- Ugradne dimenzije (VxŠxG): 418 x 496 x 264 mm

#### Tip:

- Potpuno ugradni aspirator

#### Protok:

- Protok vazduha (odvođenje vazduha) maksimalna brzina na normalnom stepenu: 560 m<sup>3</sup>/h; na intenzivnom stepenu: 610 m<sup>3</sup>/h (prema standardu EN 61591)
- Dve mogućnosti delovanja: odvođenje vazduha ili kruženje vazduha (potrebno dokupiti komplet za recirkulaciju)

#### Okolina i bezbednost:

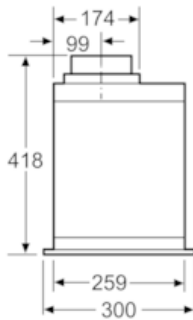
- Klasa energetske efikasnosti: C (na skali energetske klase od A++ do E)
- Godišnja potrošnja energije: 80.1 kWh/god
- Klasa efikasnosti protoka vazduha: C
- Klasa efikasnosti osvetljenja: A
- Klasa efikasnosti filtriranja masnoća: D
- Buka (odvođenje vazduha) kod maksimalne brzine na normalnom stepenu: 67 dB(A) re 1 pW [53 dB(A) re 20 µPa zv. pritisak]; na intenzivnom stepenu: 70 dB(A) re 1 pW [53 dB(A) re 20 µPa zv. pritisak] (prema EN 60704-3, EN 60704-2-13)
- Buka min./maks. normalni nivo: 50/67 dB

#### Dizajn:

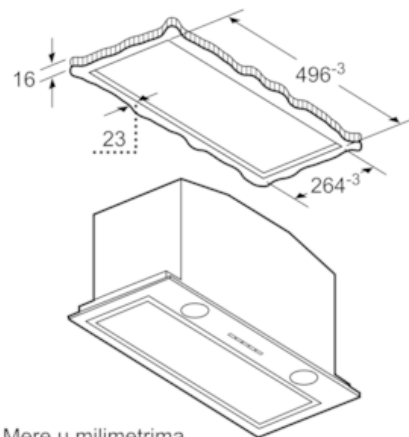
- Jačina osvetljenosti: 244 lux
- Temperatura boje: 4000 K
- Osvetljenje ploče za kuvanje: 2 x 1 W LED osvetljenje

#### Komfor:

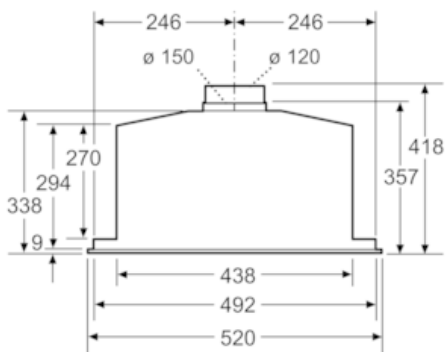
- Elektronsko upravljanje
- Klasični tasteri
- 4 stepena snage: 3 + intenzivni
- Automatsko isključivanje intenzivnog stepena
- Obodno usisavanje vazduha
- Dvokanalni ventilator velikih mogućnosti
- Poklopac filtera od nerđajućeg čelika
- Metalni filter za masnoću, odgovarajući za čišćenje u mašini za pranje sudova

**Serie | 6 Aspirator**
**DHL575C**
**Nerđajući čelik**
**Potpuno ugradni aspirator, 50 cm**


Mere u milimetrima



Mere u milimetrima



Mere u milimetrima