



# UMĚLECKÁ DÍLA V UNIVERZITNÍM KAMPUSU A JEJICH ROLE V ŽIVOTĚ UNIVERZITY

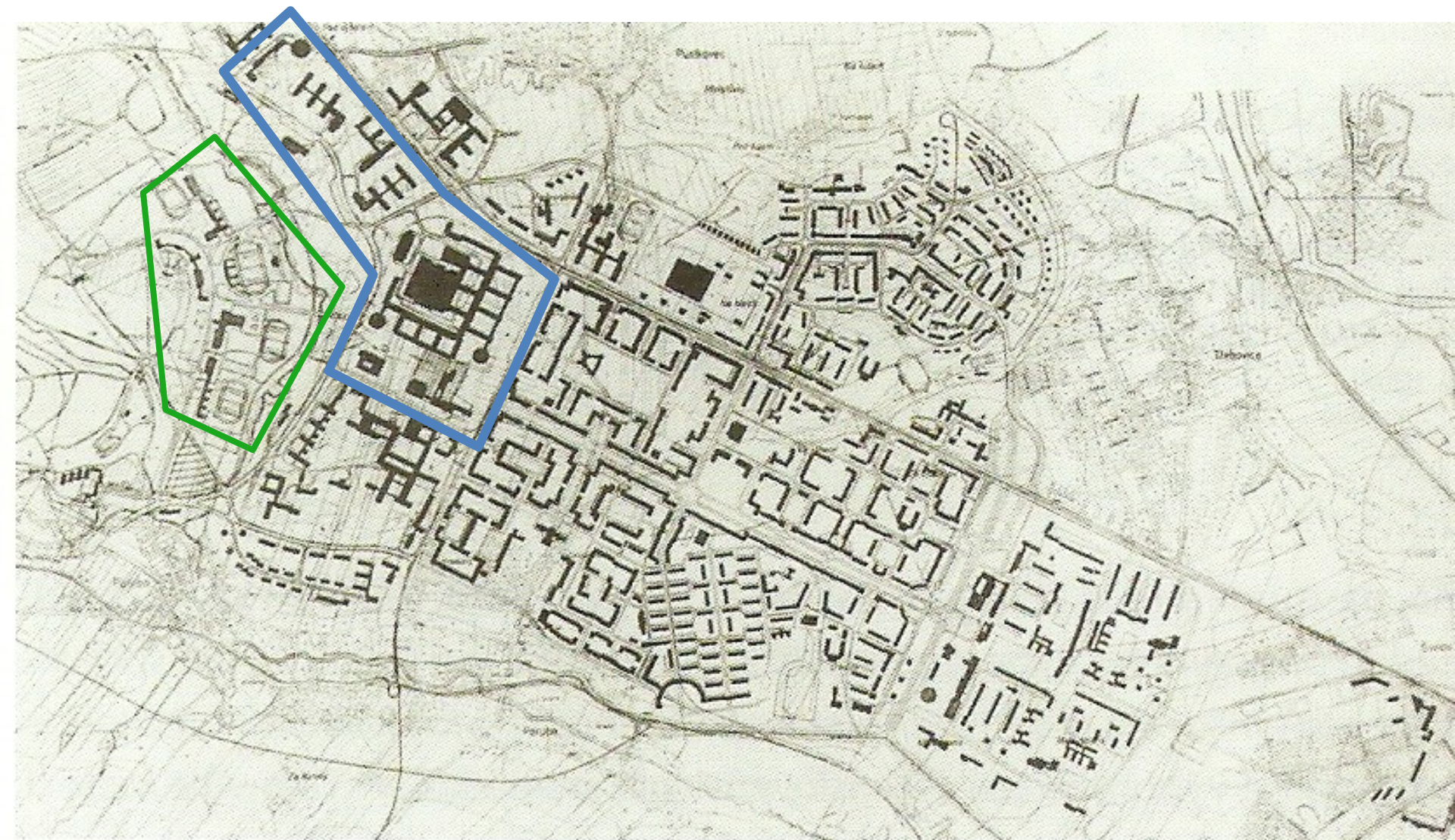
*Výtvarná výzdoba  
nebo umělecká sbírka?*

Ing. arch. Eva Špačková PhD.  
Katedra architektury  
Fakulta stavební  
VŠB – TU Ostrava









Stavoprojekt Ostrava, Ostrava-Poruba, umístění univerzitního kampusu, kolem 1960



# KAMPUS VYSOKÉ ŠKOLY BÁŇSKÉ



**Architektonický návrh 1966**

Stavoprojekt, Studio 6

Vedoucí projektu Zdeněk Strnadel

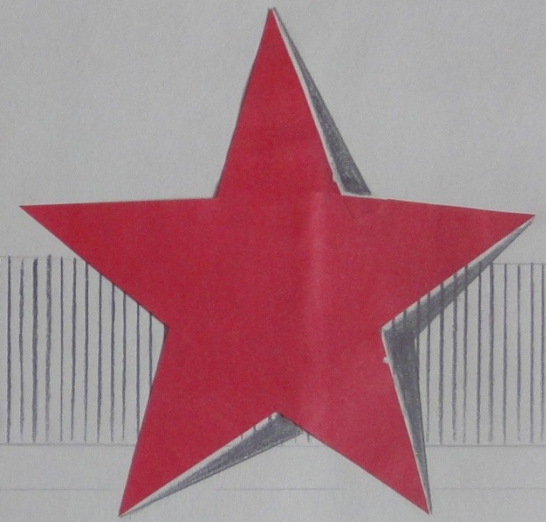
Další autoři Zdeněk Kupka, Vladimír Svoboda, Zdeněk Šťastný, Milena Vitoulová







# „Uměním za mír!“



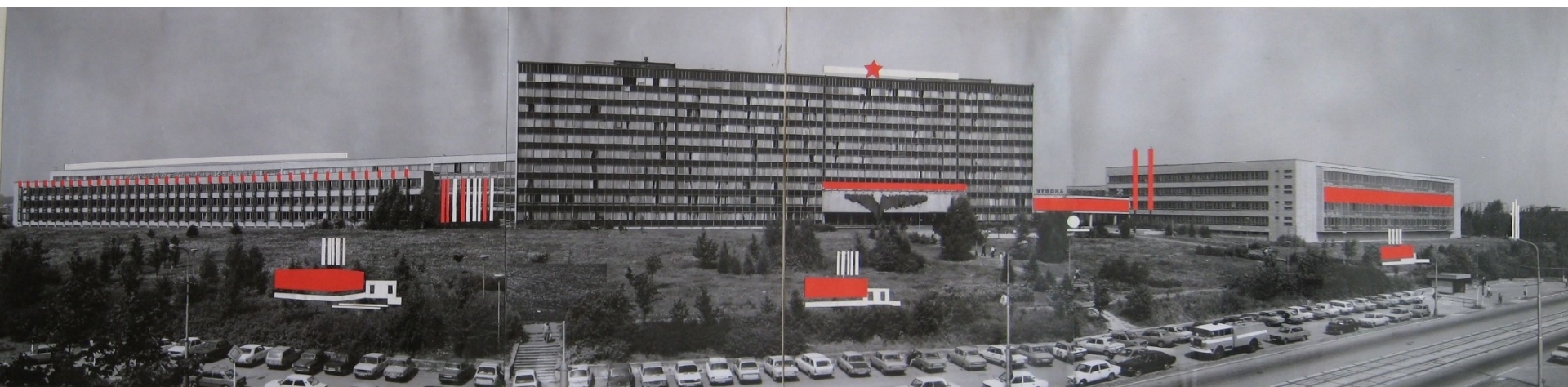
Úkolem výtvarných děl v architektuře po roce 1948 bylo ideové působení na pracující lid a estetizace prostředí (odtud pochází výraz „výtvarná výzdoba“, který se stal součástí socialistického slovníku a používá se v dobových textech).

Produkce výtvarných děl byla přesně plánována výtvarnými generely a koordinována orgány regulujícími umělecké zakázky.

Podnik Dílo distribuoval množství uměleckých zakázek a pořádal poměrně velké množství výtvarných soutěží, v nichž se artefakt vybíral odbornou komisí z více návrhů. Časté byly soutěže vyzvané, kdy byli osloveni konkrétní umělci a po odevzdání soutěžních návrhů byli všichni poděleni „skicovným“, které mělo nevítezným návrhům nahradit základní náklady.

Marie Šťastná konstatuje v publikaci Socha ve městě: „osazení celého porubského komplexu VŠB je čítankovou ukázkou plánování výtvarné produkce a centrálního rozhodování o její podobě“









Rudolf Svoboda, Práce, 1976-1977



Jindřich Wielgus, Stéla, 1969



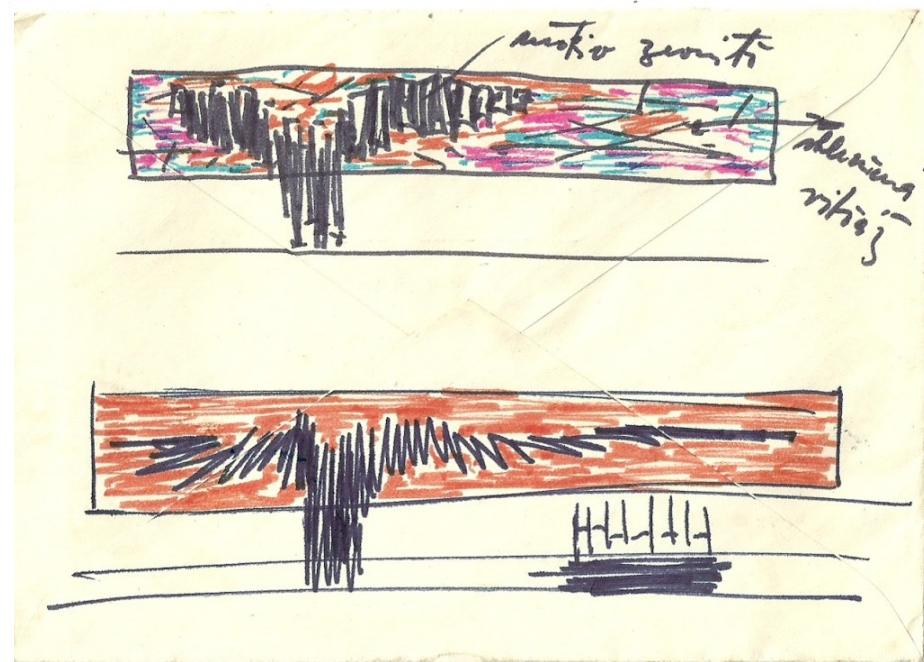
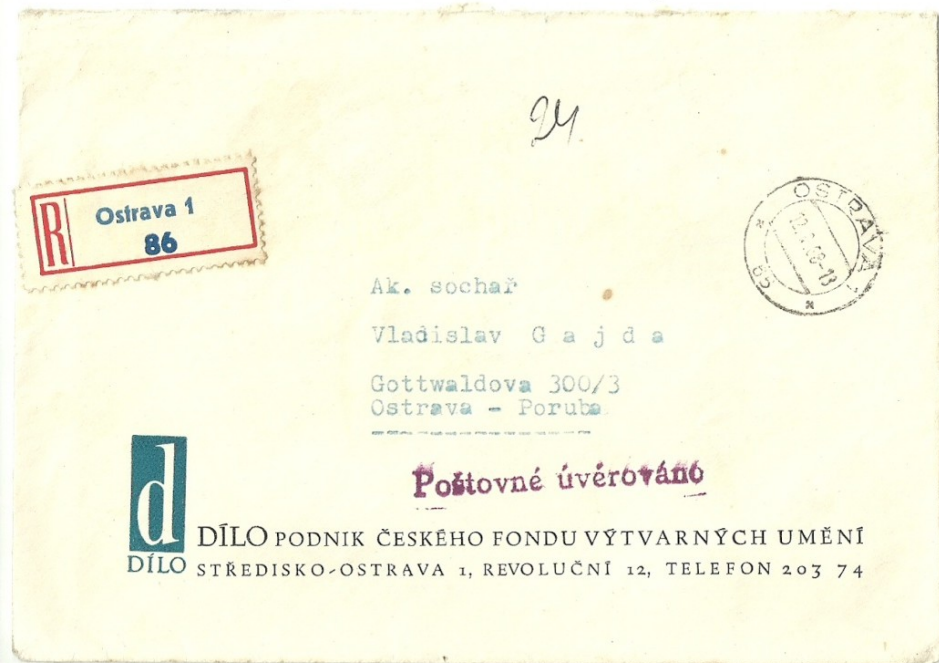
Vladislav Gajda, Prométheus / Rozmach vědy, techniky a civilizace 1968-1973



## DÍLO VYJADŘUJÍCÍ SPOLEČENSKOU ZÁVAŽNOST ÚKOLU A POSLÁNÍ

Ke dni 1. 6. 1968 byla Dílem, podnikem Českého fondu výtvarných umění vypsána „umělecká soutěž na výtvarné dílo pro I. stavbu VŠB v O.- Porubě“.

Soutěžním zadáním bylo „získat výtvarně hodnotný návrh reliéfu, příp. jiného výtvarného díla, jež bude umístěno na vymezeném místě fasády novostavby kateder VŠB v Ostravě-Porubě. Téma tohoto díla není předem určeno, musí však odpovídat společenské závažnosti daného úkolu a poslání školy.“





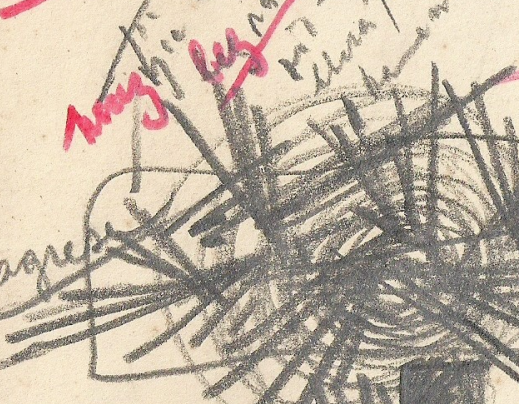
čas-prostor = Syntez  
Sublingual

plasticky mikroce-ve zohajzick hlav de strukturny stiky zhu-ve-ich de  
first other total  
lepidodendromy

radio mozes predadit  
seceru se zada namitit  
dusi uplechiny !!!



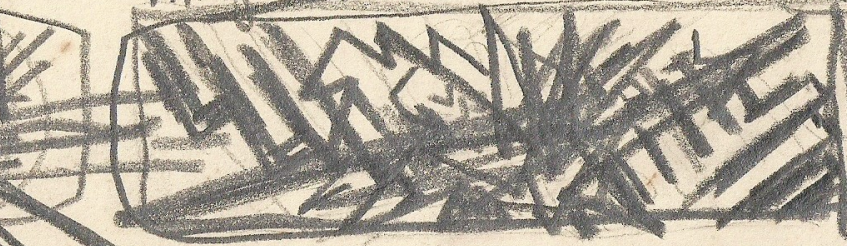
Samu  
Noga che  
New York  
figurat type  
Rokofler



zohajzick + spazlegar  
shohy Kozdely energie zloony



agres  
energie  
interference  
rodobly



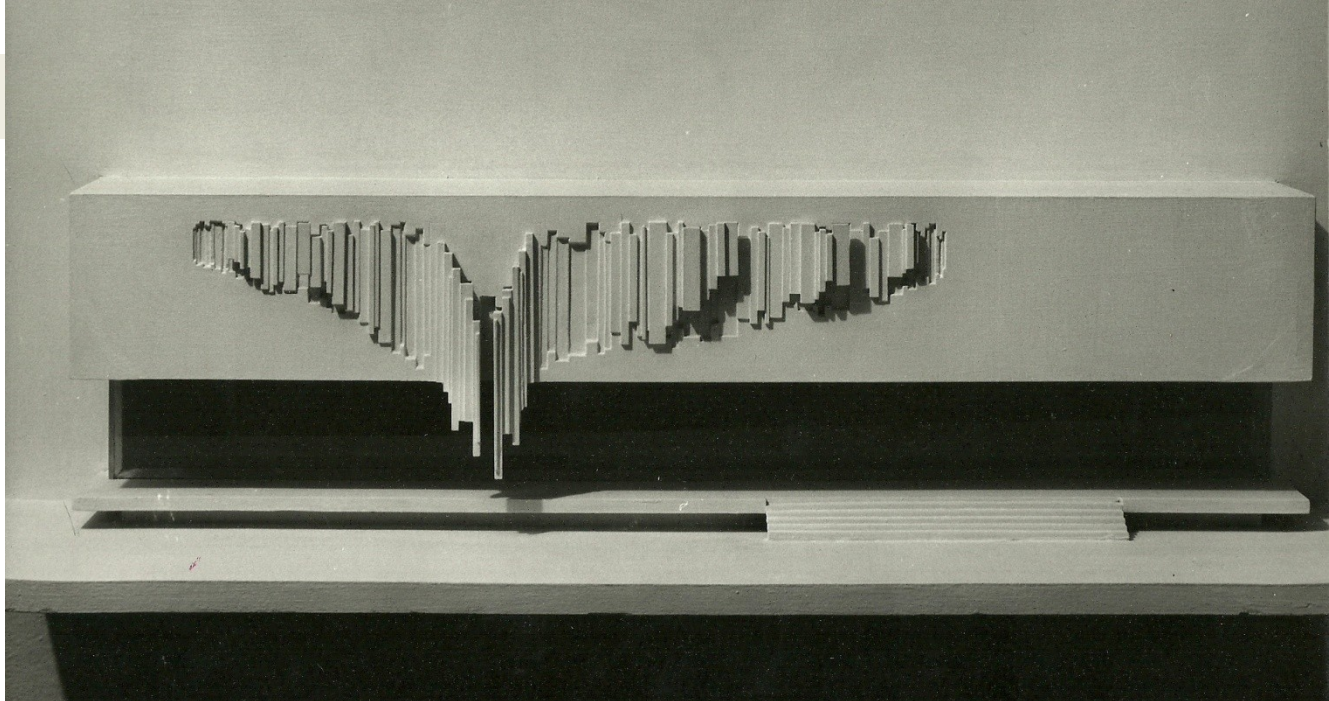
lesny aery  
ceny motor (all)  
shahziji ce pa  
Vzraada / optik  
nigra bonem  
a median airt nation  
lectari  
wavy



Prozethers  
shen  
zawolat  
Lutia  
9dame  
VOKP !!!  
Konfultoviti  
protahovat bihrov  
milych a musea shah



# SOUTĚŽNÍ NÁVRH

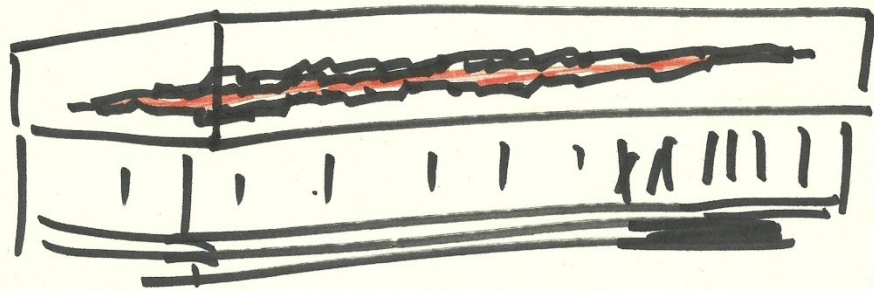
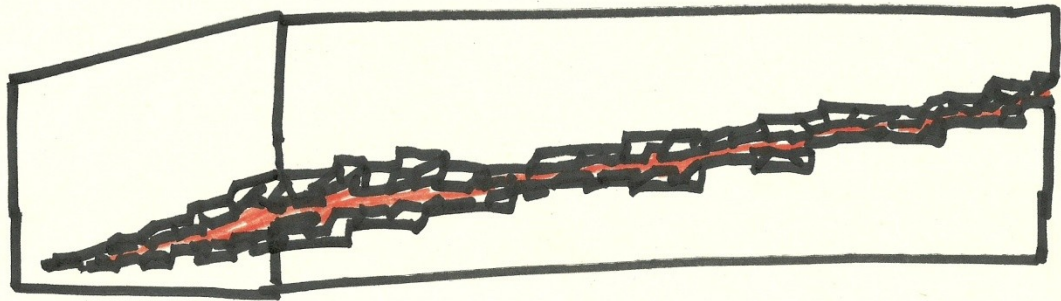
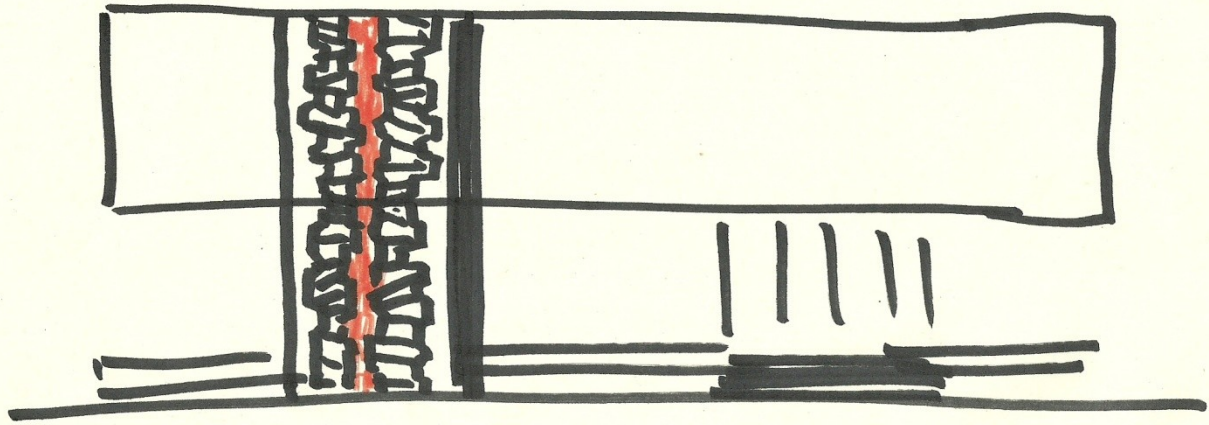


Varianta reliéf

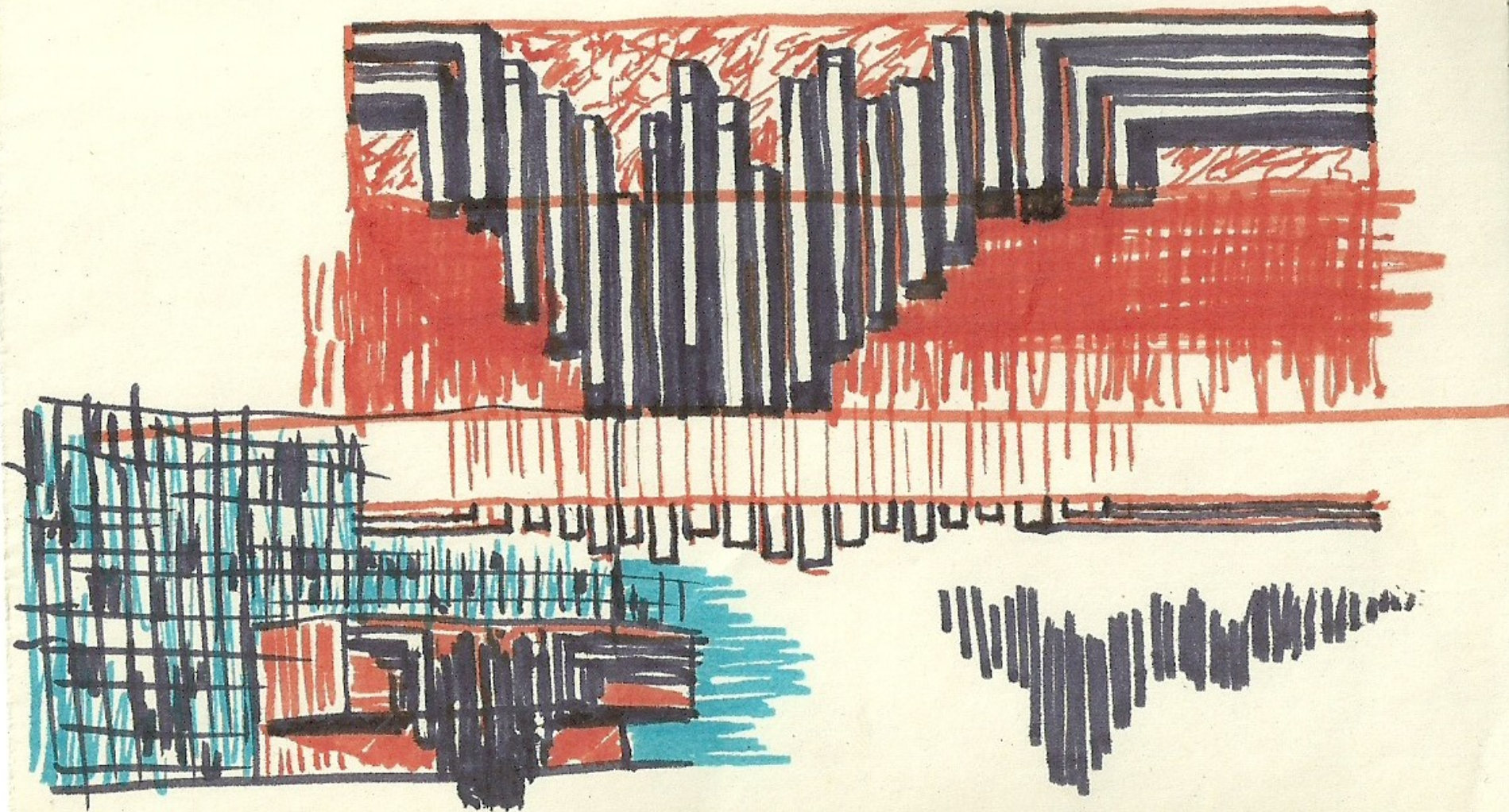


Varianta  
volně stojící skulptura

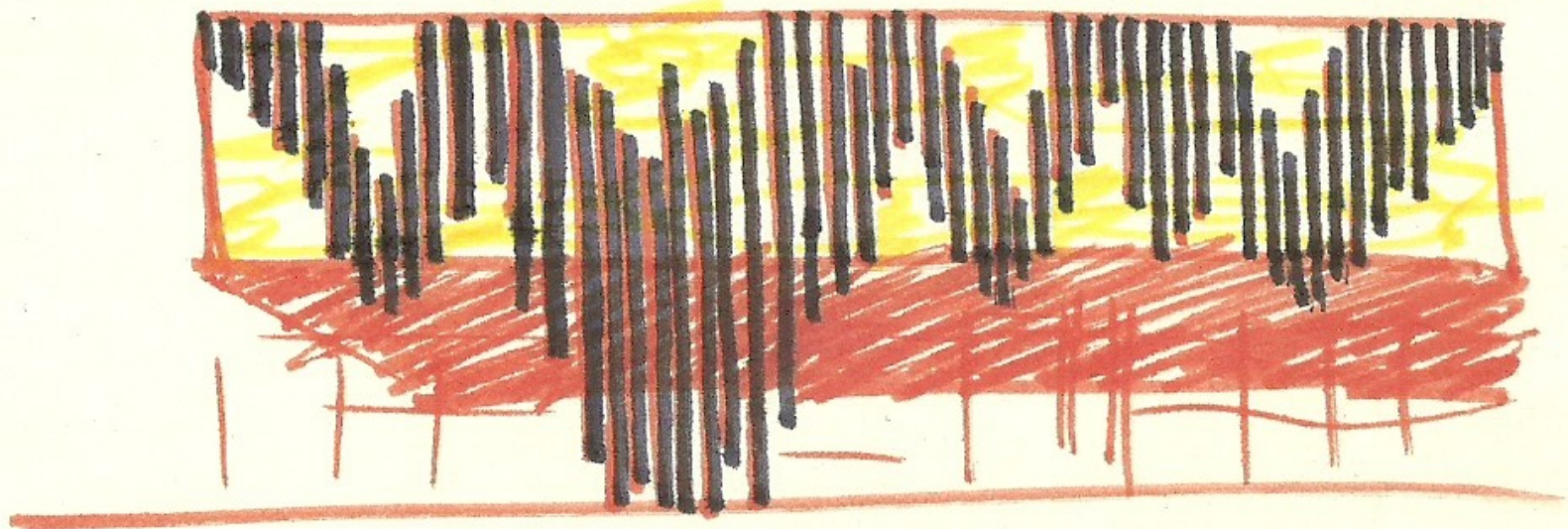






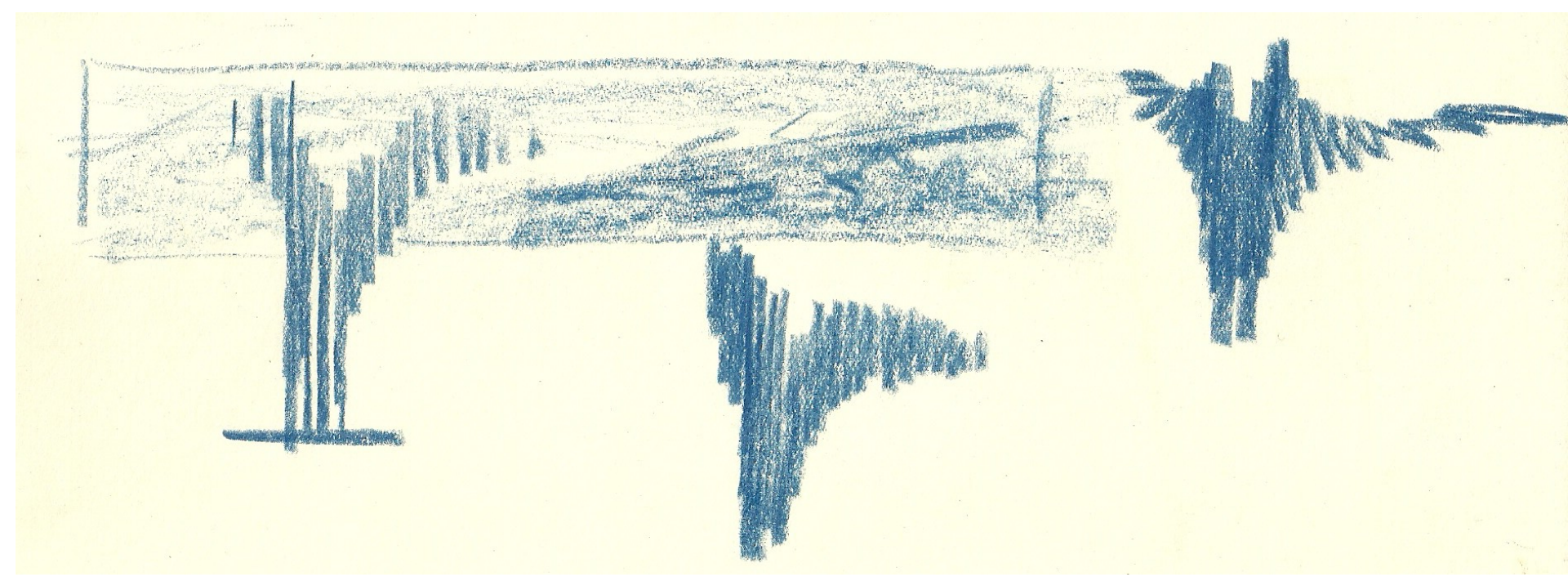
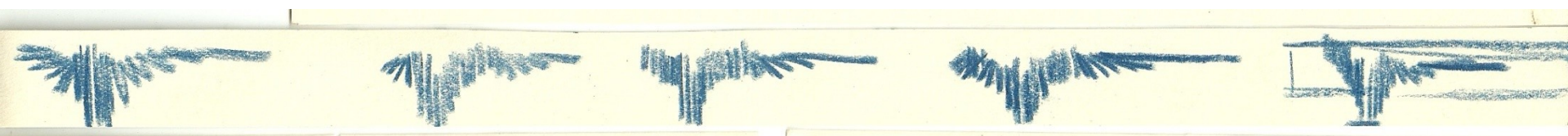




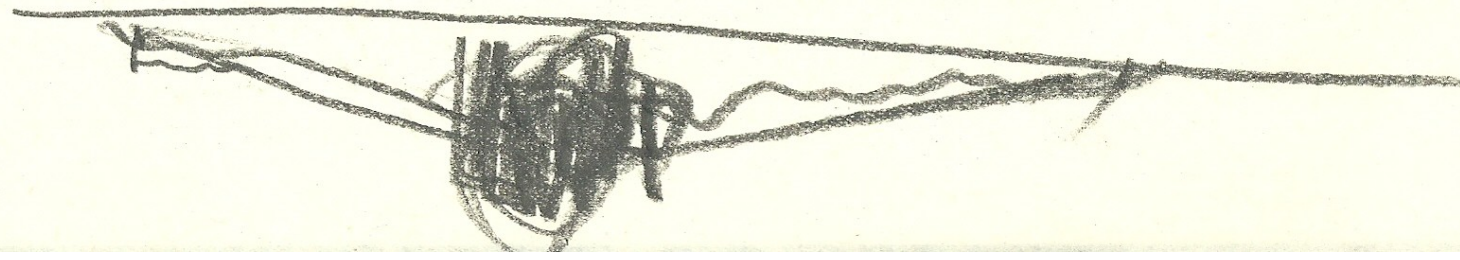
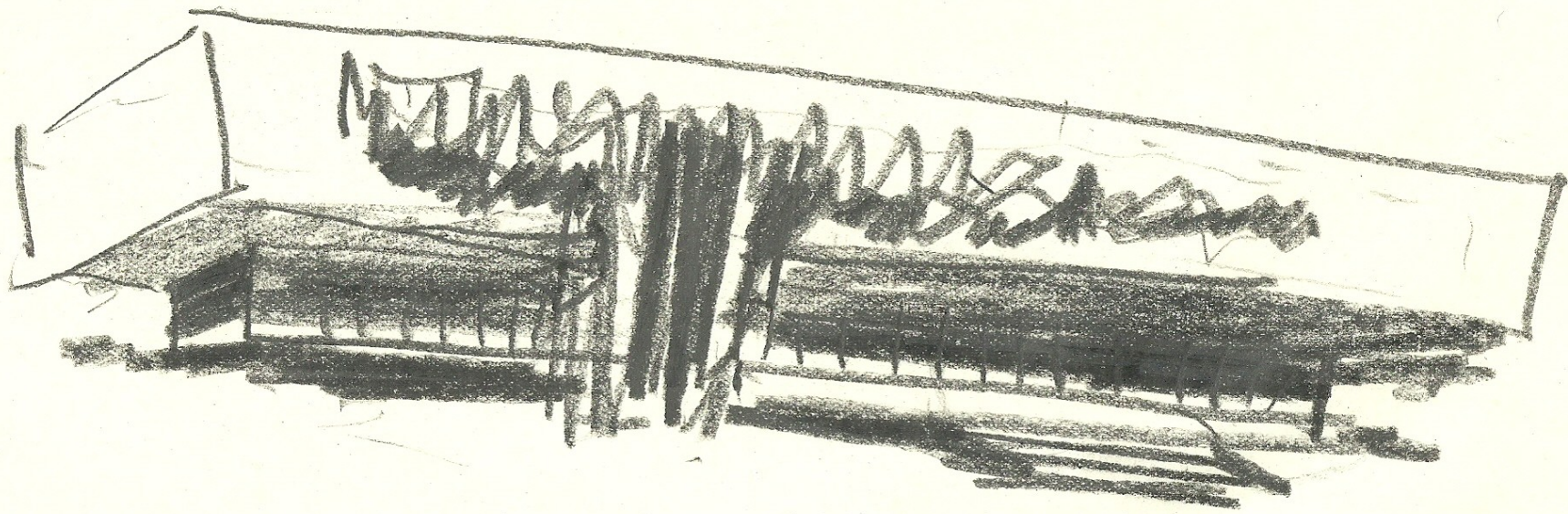


sol. beton  
+ aluminium magiska



















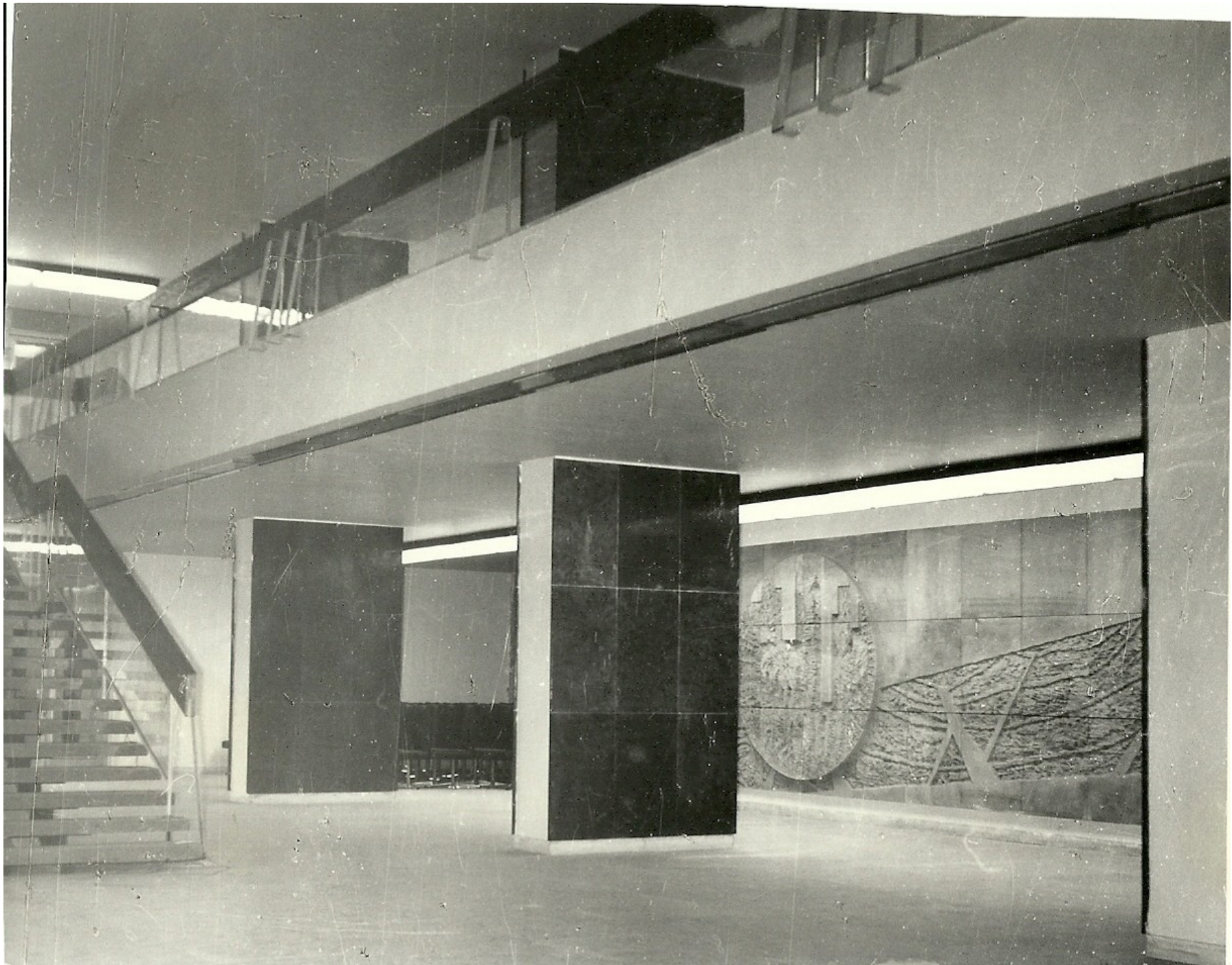
Dne 6. března 1973 byla zkolaudována exteriérová část reliéfu. V zápise o jednání komise pro spolupráci výtvarníků s architekty je uvedeno, že uživatelem (VŠB) byly vzneseny připomínky „*týkající se míry a pojetí ideové angažovanosti díla*“, které měly být autorem objasněny při osobním jednání se zástupci školy, kdy mělo dojít k „*odstranění pochybností o ideové problematičnosti*“.















TABULE CTI VYSOKÉ ŠKOLY BAŇSKÉ


★

☪

★





rok 2017

E.S.T.E.  
EST. 1970





ČESKÁ SPORTELNA OSTRAVA!!!

# Colours

OF OSTRAVA  
17-20. ZPRÁVA O OSTRAVĚ

**ROBERT PLANT**  
AND THE SENSATIONAL SPACE SHIPERS

**NATIONAL ZAZ**  
BASTILLE / JOHN NEWMAN  
MGMT / TRENTMÖLLER  
SEASICK STEVE / JAMES WOOD

OLAFUR ARNALDS MÚS  
THE ASTERIDES GALAXY TOUR  
EMILIANA FORNINI / CHET FAKER  
JAMES WOOD / JOHN NEWMAN

AGROFERT

ČESKÁ SPORTELNA OSTRAVA!!!

# Colours

OF OSTRAVA  
17-20. ZPRÁVA O OSTRAVĚ

**ROBERT PLANT**  
AND THE SENSATIONAL SPACE SHIPERS

**NATIONAL ZAZ**  
BASTILLE / JOHN NEWMAN  
MGMT / TRENTMÖLLER  
SEASICK STEVE / JAMES WOOD

OLAFUR ARNALDS MÚS  
THE ASTERIDES GALAXY TOUR  
EMILIANA FORNINI / CHET FAKER  
JAMES WOOD / JOHN NEWMAN

AGROFERT

# AGENT

Síť pro podporu efektivního transferu  
výsledků výzkumu a vývoje do praxe

[agent.vsb.cz](http://agent.vsb.cz)

**Archeologická Ostrava**

Jsemme největší turistická firma v České republice. Působíme do největší ocelářské skupiny na světě. Ročně vyrobíme přes 100 miliónů turistických výrobků. Vyvíjíme produkci do více než 60 zemí.

**Spolupracujeme s VŠB**

V čem je naše síla

**Naše práce s námi**

**Naše výrobky**

Ploché výrobky  
Kulaté výrobky  
Tržby  
Sama výrobky  
Dělní výtahy  
Světla turistů

EU programme  
**CENTRAL EUROPE**  
Project COBRAMAN

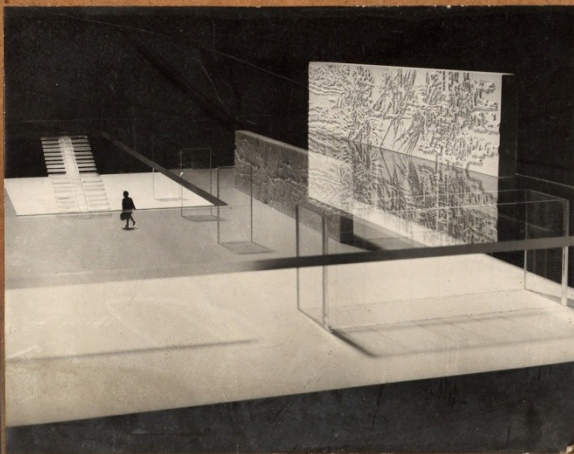
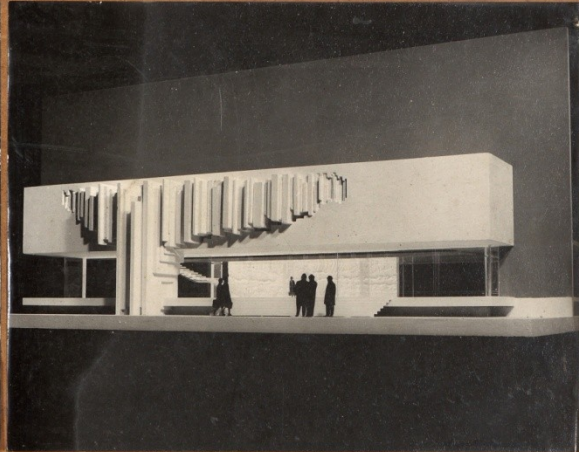
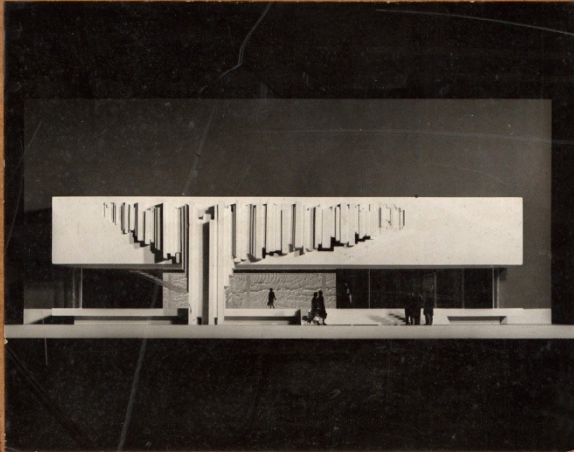
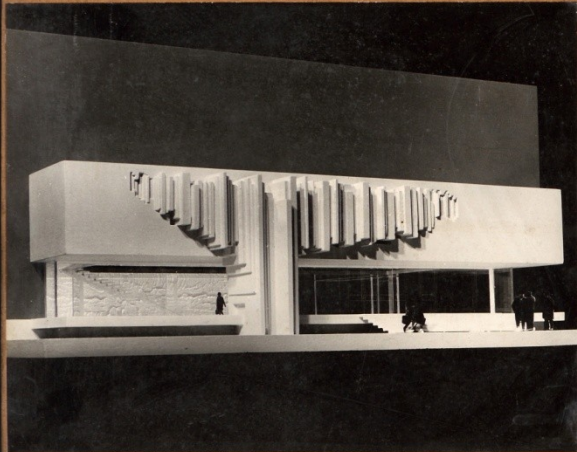
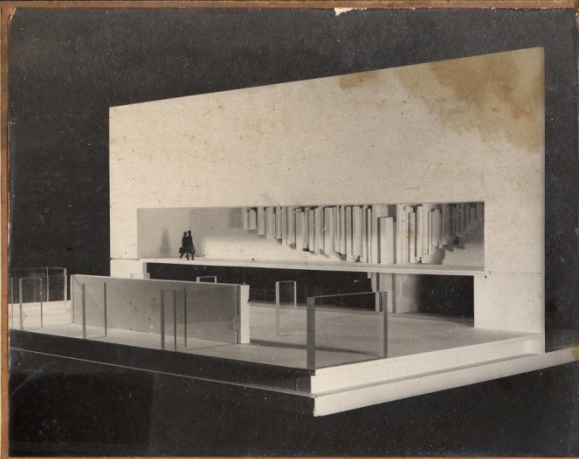
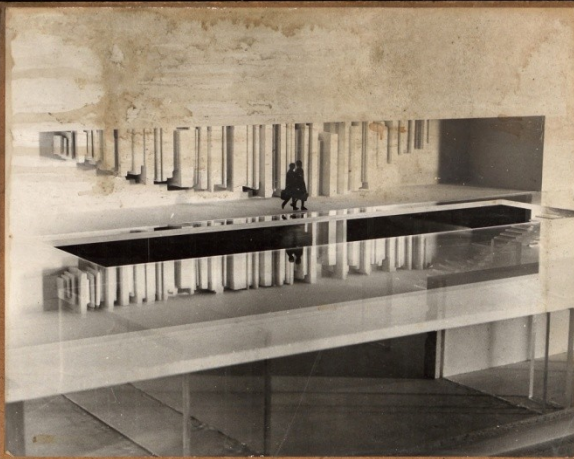
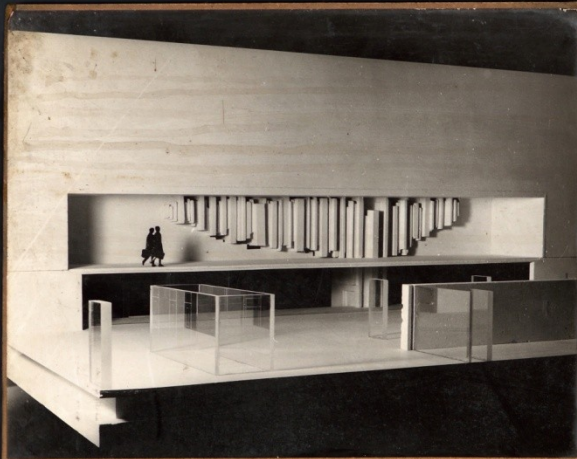




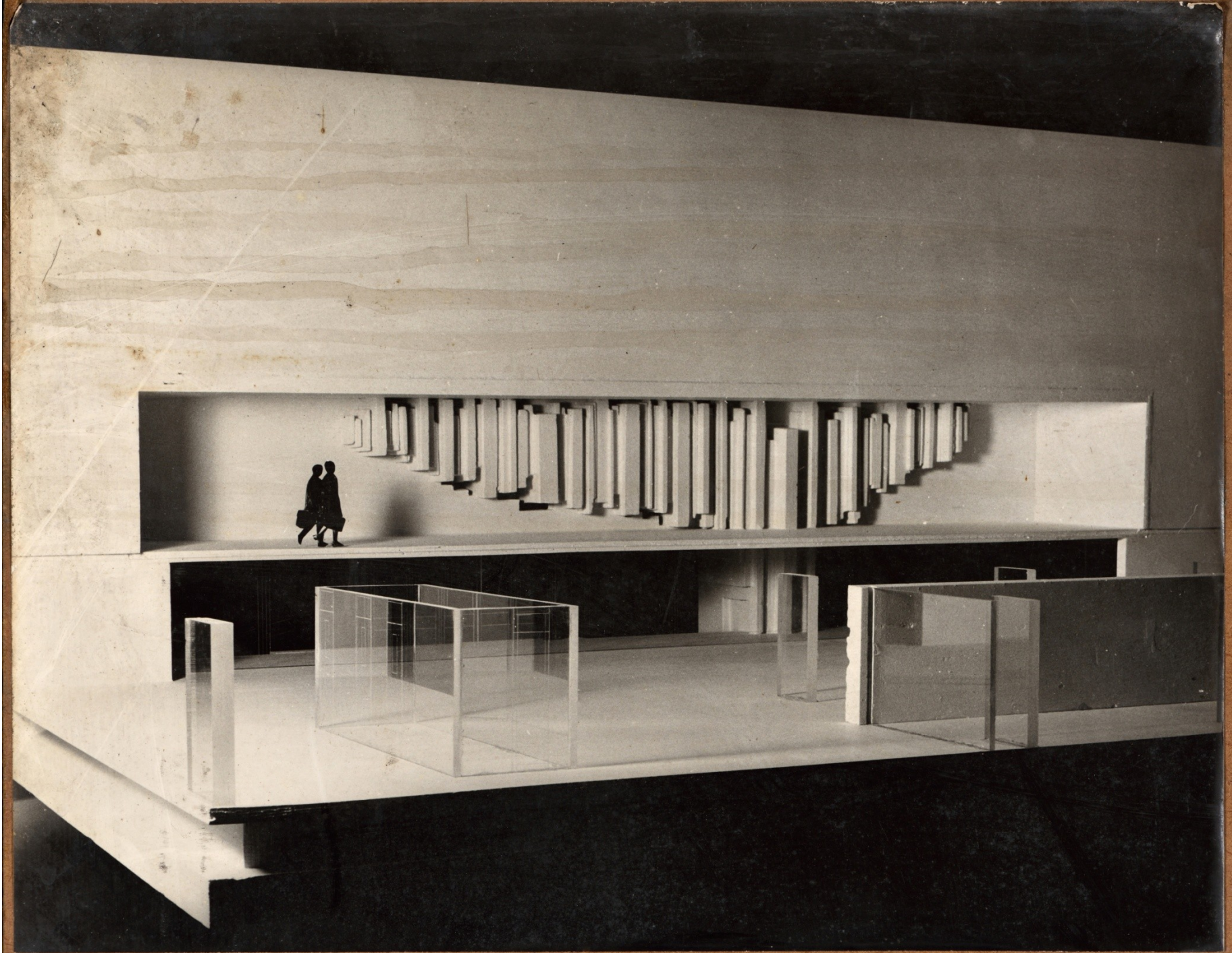






















OLYMPUS



POWER



ROTATE



BRIGHT



Do roku 1989 byla výtvarná díla povinnou součástí architektury veřejných staveb. Z rozpočtu staveb byly na „výtvarnou výzdobu“ věnovány prostředky představující 1-4 % investičních nákladů (tzv. Hlava V stavebního zákona). Architekti s výtvarnými díly začleněnými do staveb počítali a účastnili se jednání odborných komisí, které hodnotily předložené návrhy.

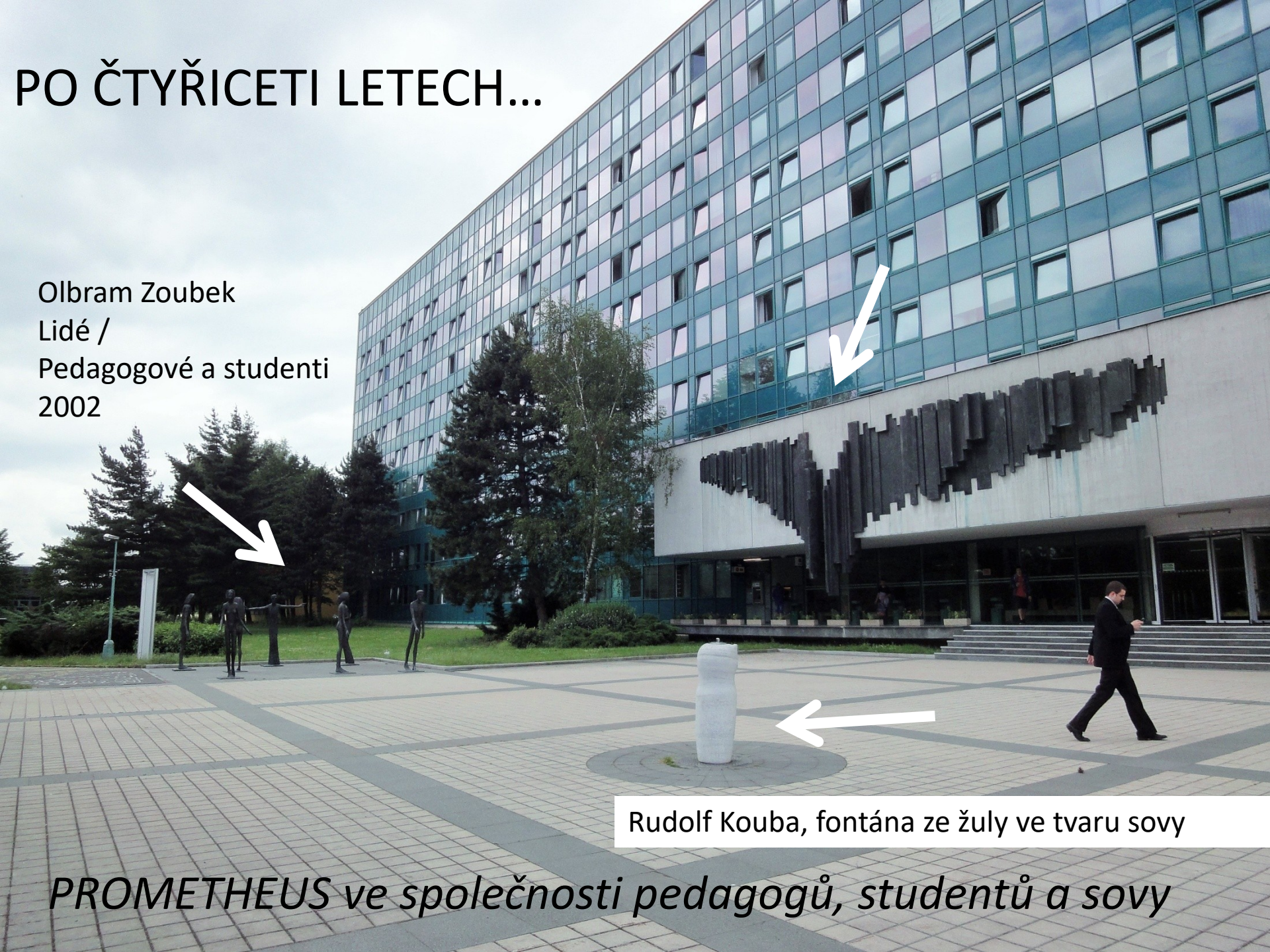


Po roce 1989 neexistuje žádný řízený způsob, jak by se na univerzitě umělecká díla vybírala a před začleněním do areálu se posuzovala jejich kvalita a vhodnost umístění. Velmi často jsou tyto artefakty definovány jako dary. Každé takové dílo je usazeno někam do areálu, ať už jde o dílo významného umělce nebo amatérskou práci.



# PO ČTYŘICETI LETECH...

Olbram Zoubek  
Lidé /  
Pedagogové a studenti  
2002



Rudolf Kouba, fontána ze žuly ve tvaru sovy

*PROMETHEUS ve společnosti pedagogů, studentů a sovy*









OSOBNOSTI, KTERÉ ZDE ZANECHALY STOPU

NESTAGI VĚDĚT, VĚDĚNÍ SE MUSÍ POUŽIT. Johann Wolfgang Goethe

VYZNAMNÍ ABSOLVENTI VŠB-TUO

NE PRO ŽNOT A NE PRO ŠKOLU Lucius Annaeus Seneca





Kryt kanálu



Univerzitní chodník slávy...



...mecenáš moderního umění, filantrop a ostravský patriot











Neznámý autor, Agricola



Jaroslav Gargulák, Myslitel, 2006

Role výtvarných děl, která si pořizujeme: zdobení, reprezentování, zalíbení.



Lukáš Řezníček, Tvář se slzou, 2007





# ZÁVĚR

- **SEZNAM** – výtvarná díla v areálu VŠB potřebují důslednou evidenci, měla by být vypátrána, popsána a sumarizována.
- **INFORMACE** – o jednotlivých výtvarných dílech lze dohledat informace ilustrující jejich vznik a návrh včetně charakteristiky autora a dobového kontextu.
- **OCENĚNÍ** – stávající výtvarná díla mohou být finančně ohodnocena (vyčíslena jejich cena).
- **ÚDRŽBA** – všechna výtvarná díla ve vlastnictví VŠB by měla být posouzena z hlediska jejich technického stavu a podle potřeby by měla být navržena vhodná oprava a údržba.



- **SBÍRKA, UNIVERZITNÍ MUZEUM**

Výtvarné umění v kampusu VŠB potřebuje budoucnost – měla by být stanovena architektonická koncepce žádoucí podoby areálu budov VŠB a prostranství mezi nimi a tato koncepce může být doplněna výtvarnými díly nejen jako výzdobou, ale jako systematicky budovanou sbírkou, jejíž tematika může být svázána se zaměřením moderní technické vysoké školy.

- **SOUTĚŽE**

Univerzita může při zadávání úkolů v architektonickém i výtvarném oboru využívat metodu soutěže o návrh. V soutěži lze získat variantní návrhy, z nichž může odborná porota vybrat nejvhodnější řešení.

- **PREZENTACE**

Zajímavý aspekt představuje umění jako marketingová strategie školy – nosný motiv křídel z reliéfu nad vstupem jeho autor sochař Gajda využil i v návrhu pamětních medailí VŠB (obr. 11a a 11b). Je velká škoda, že při vizuální reprezentaci školy se tyto prvky nevyužívají a nerozvíjejí.





# Prométheus ve společnosti pedagogů, studentů a sovy

Komentovaná procházka po uměleckých dílech v areálu VŠB-TUO

v rámci **Ostravské noci vědců 30/9/2016**

Sraz ve 20:00 u vstupu do budovy Ústřední knihovny VŠB-TUO  
(17. listopadu 15, Ostrava-Poruba). Délka procházky cca 1 hod.

V budovách VŠB-TUO se nachází  
více než 30 uměleckých děl.  
Při noční procházce uvidíte  
část univerzitní umělecké sbírky  
v novém světle. **Baterku s sebou!**

Procházku povedou:

**Eva Špačková**

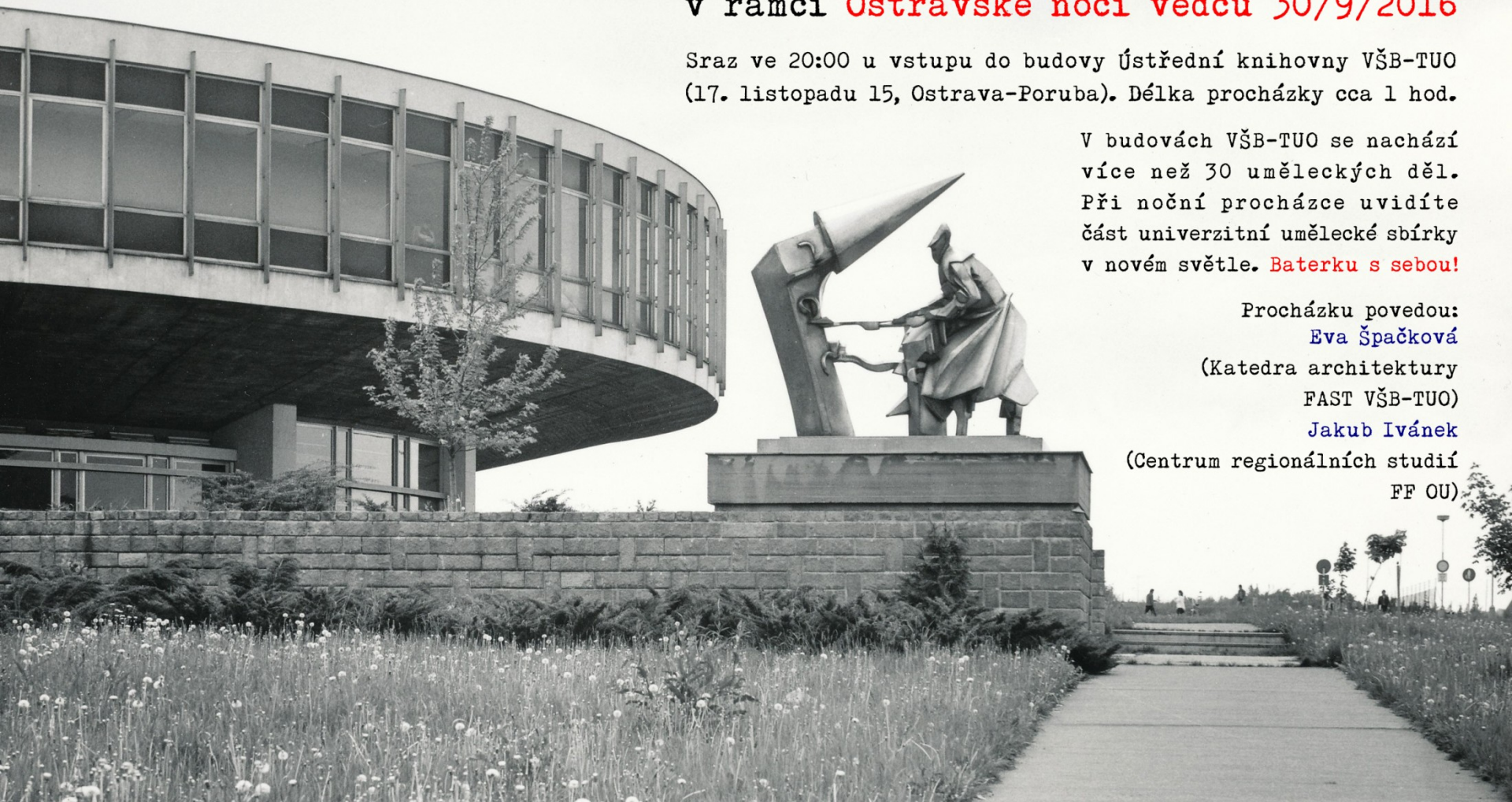
(Katedra architektury

FAST VŠB-TUO)

**Jakub Ivánek**

(Centrum regionálních studií

FF OU)





# Prométheus ve společnosti pedagogů, studentů a sovy

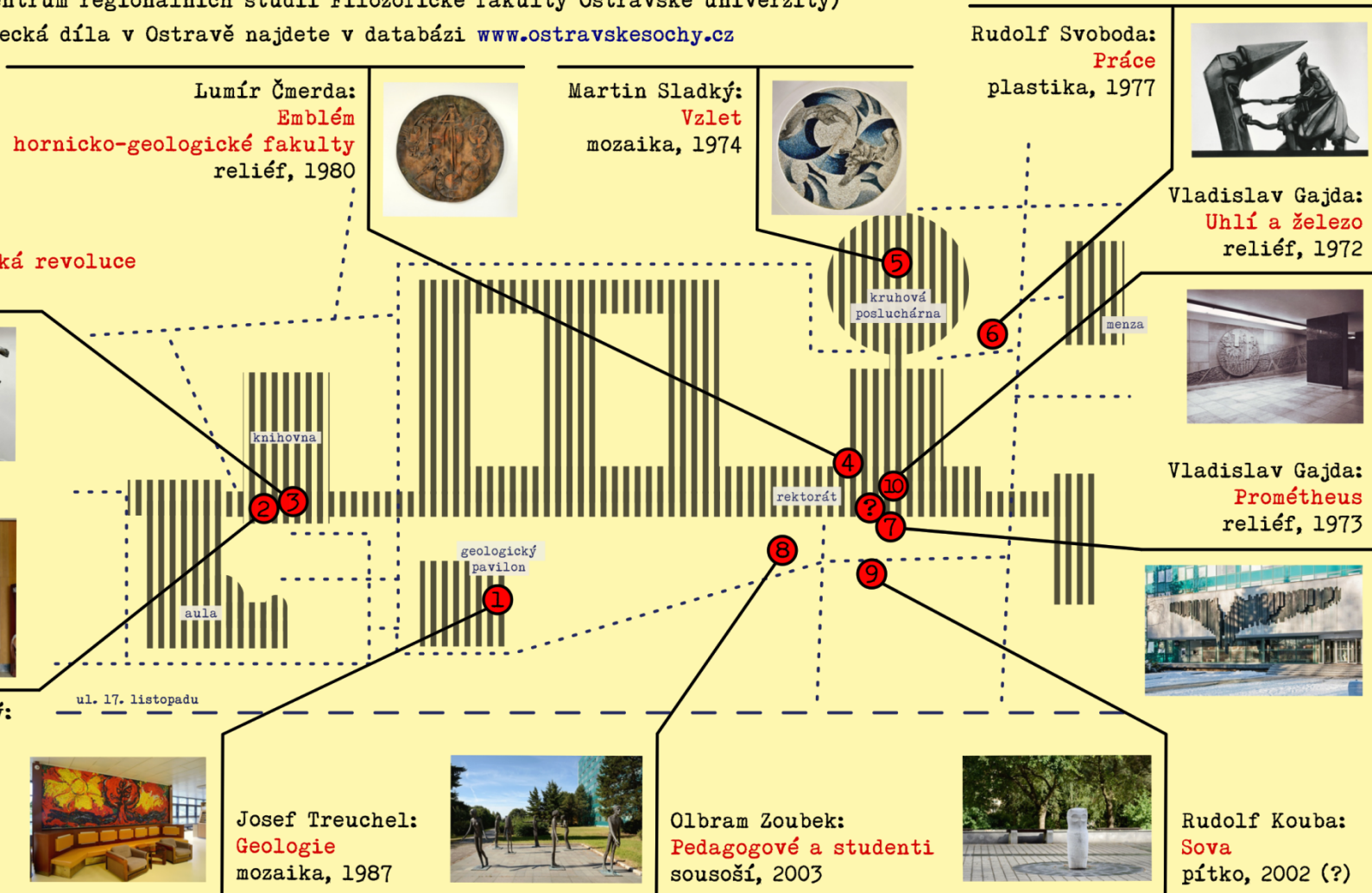
Komentovaná procházka po uměleckých dílech v areálu VŠB-TUO v rámci **Ostravské noci vědců 30. 9. 2016**

Provádějí:

**Eva Špačková** (Katedra architektury Fakulty stavební Vysoké školy báňské - Technické univerzity)

**Jakub Ivánek** (Centrum regionálních studií Filozofické fakulty Ostravské univerzity)

Tato i jiná umělecká díla v Ostravě najdete v databázi [www.ostravskesochoy.cz](http://www.ostravskesochoy.cz)



Soutěžte s námi o reprezentativní kalendář s uměleckými díly v areálu VŠB-TUO na rok 2017 vyplněním kvízu na adrese: <http://architektura.vsb.cz/noc-vedcu-2016/>





[eva.spackova@vsb.cz](mailto:eva.spackova@vsb.cz)