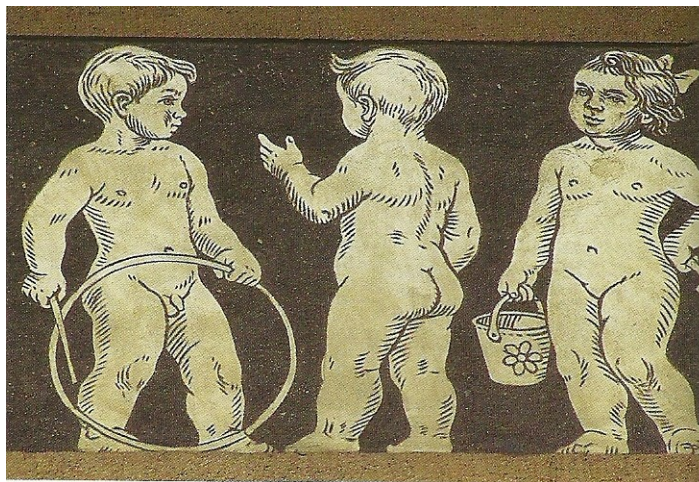


# IDEÁLNÍ LIDÉ, IDEÁLNÍ MĚSTA

## Plán krásného města na příkladu Nové Ostravy



EVA ŠPAČKOVÁ  
Katedra architektury  
FAST VŠB – TU Ostrava

OSTRAVA

PORUBA

NOVÁ OSTRAVA

STARÁ PORUBA

OSTRAVA – PORUBA

# Administrativní rozdělení Ostravy

městské obvody a části k 1.3.2001

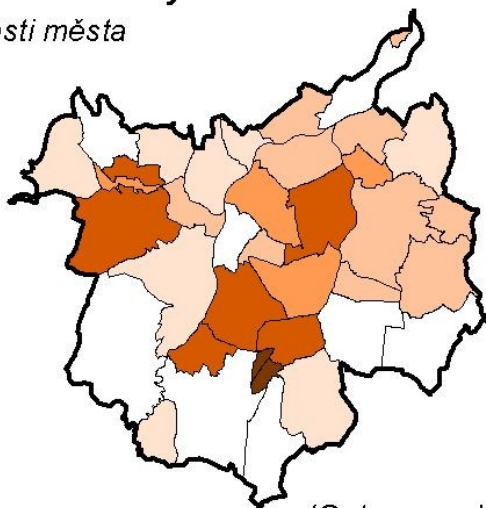
- hranice Ostravy
- hranice městských obvodů
- hranice částí městských obvodů

Městské obvody s extrémním počtem obyvatel

- největší: 1. Ostrava-jih = 118 094  
2. Poruba = 74 980
- nejmenší: 1. Nová Ves = 603  
2. Lhotka = 1 004

## Hustota obyvatelstva

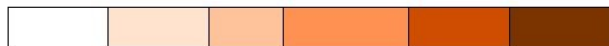
části města



(Ostrava celkem = 1479)

Obyvatelstvo / 100 ha

250 500 1000 2500 10000



0 3 6 9 12 15 km





**1946**

Objev uhlí 1753, systematická těžba od 1787, 1830 Rudolfova huť



Železárny Vítkovice 1850



# SEN O VELKOMĚSTĚ

1829 1 752 obyvatel  
1880 13 448 obyvatel  
1910 36 754 obyvatel  
(187 000 město a okolí)

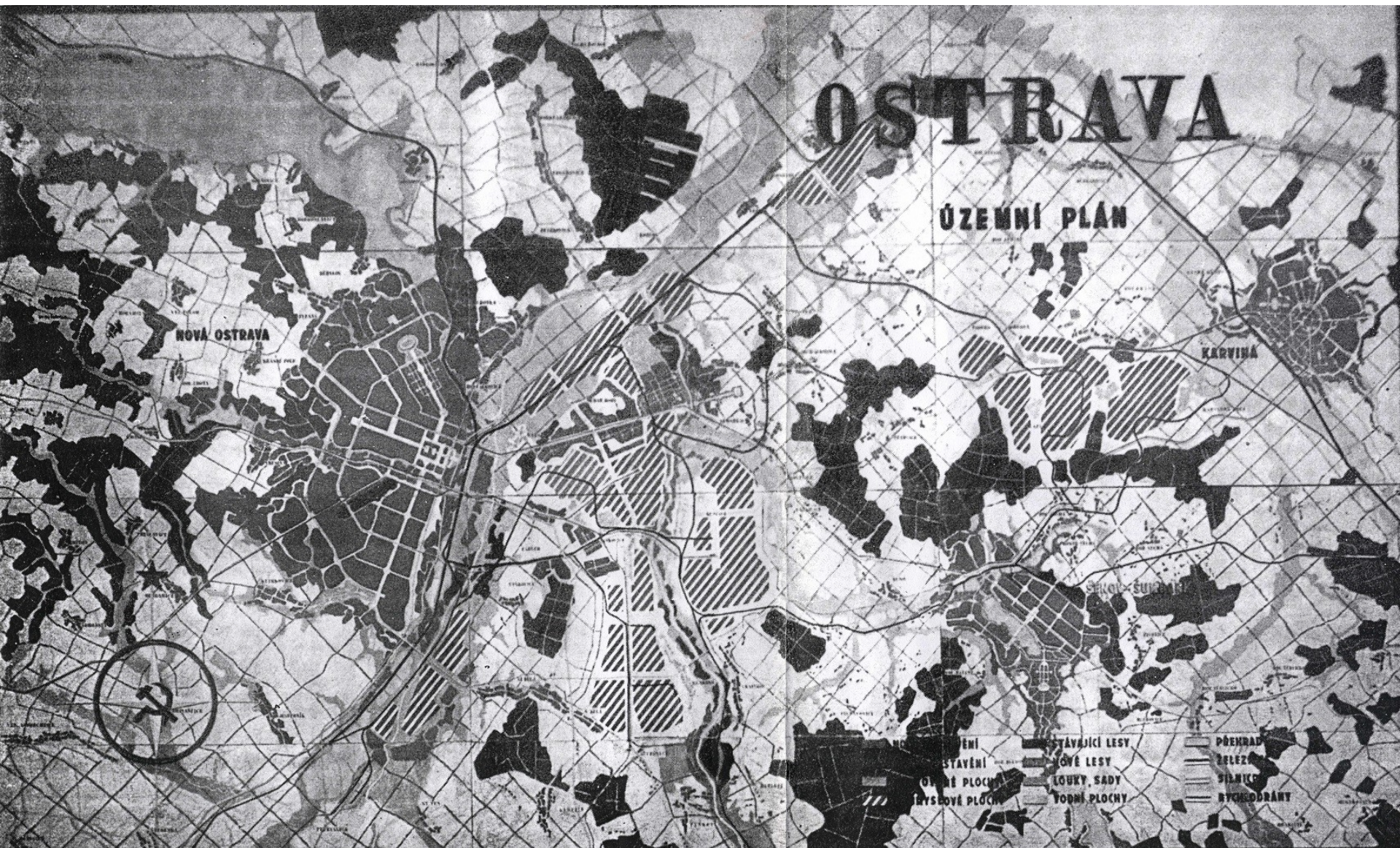


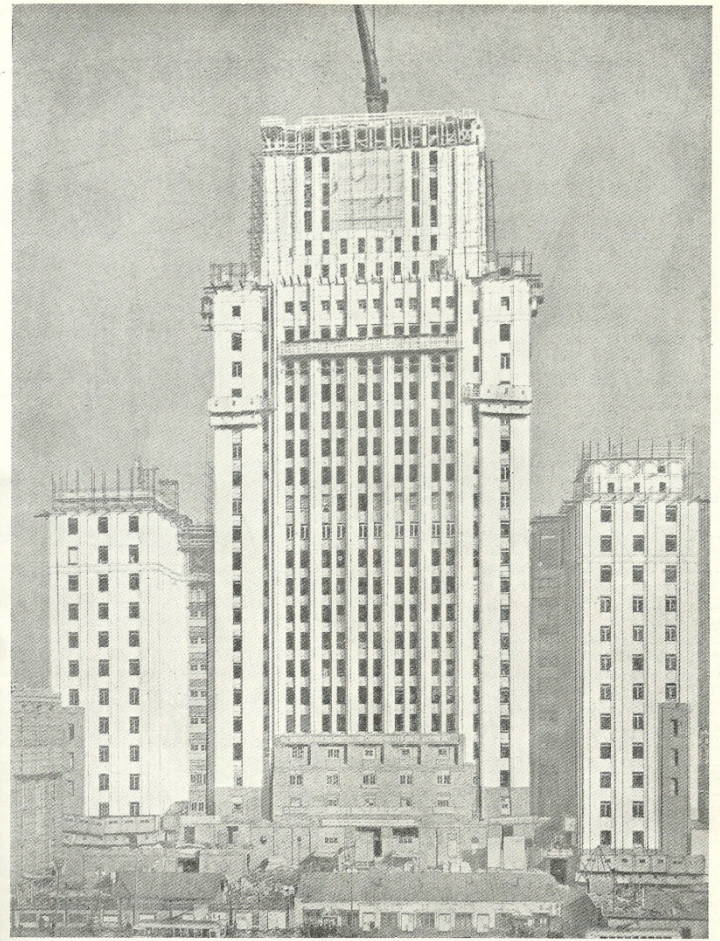
# Problémy průmyslového města





# Územní plán 1950-1951





SMĚLE NA CESTU K SOCIALISTICKÉMU REALISMU

1

Zdroj: Architektura ČSR 1951/1



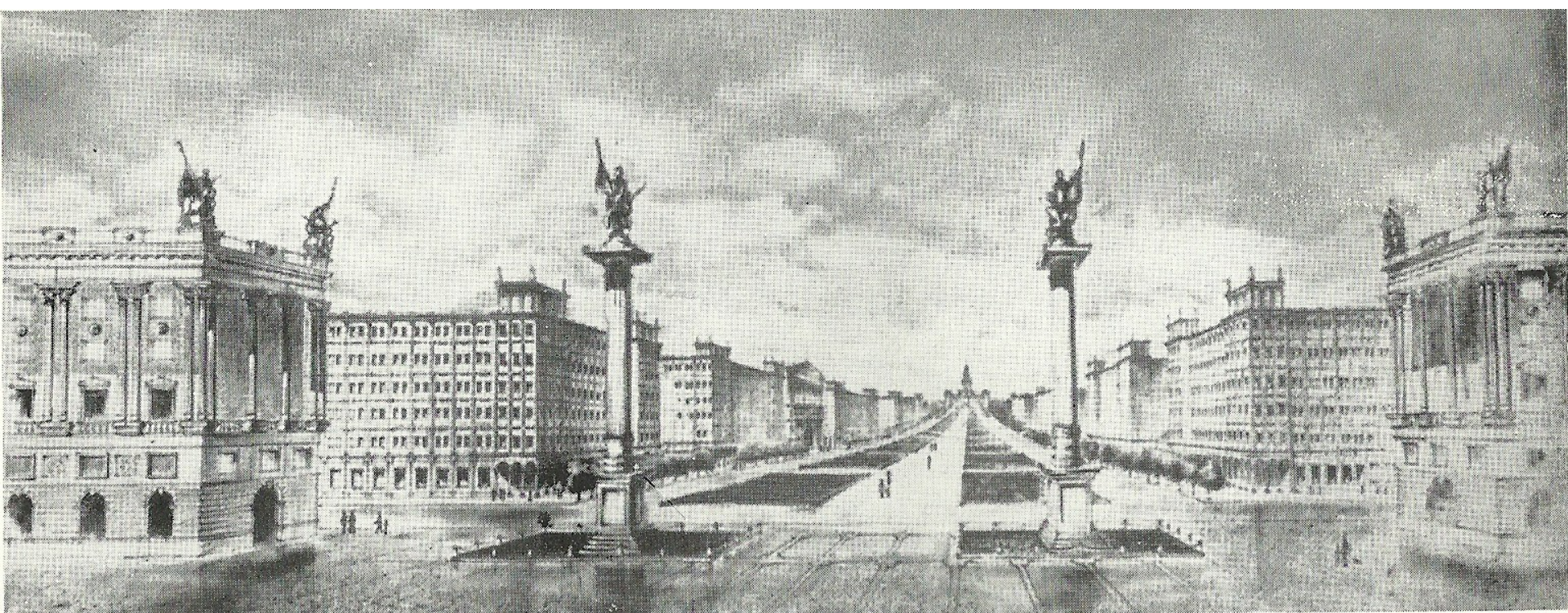
← Architektura ČSR 1949/9-11

347 *Delegace čs. architektů před Moskevskou státní univerzitou. — Делегация чехословацких архитекторов перед Государственным университетом в Москве. — Delegation of Czechoslovak architects in front of State University in Moscow. — Délégation des architectes tchécoslovaque devant l'université d'Etat à Moscou*

Zkušenosti z plánování měst v Sovětském Svazu (návštěva delegace československých architektů 1952)  
Soudruzi architekti Lacko, Kulaga, Ullman, Chamrád, Zounek, Rosenbaum, Starý, Fragner



# 1951 SEN O NOVÉ OSTRAVĚ

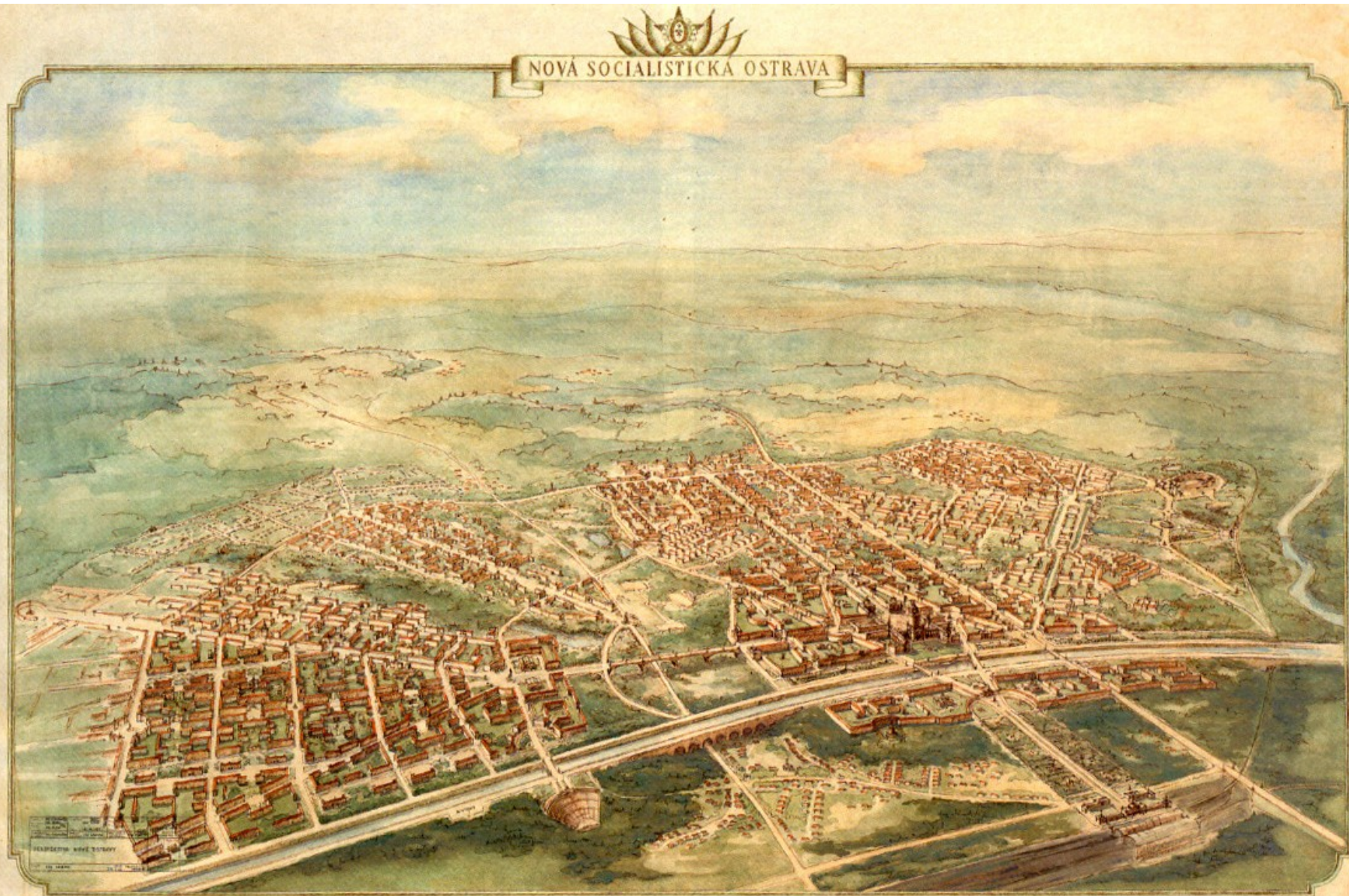


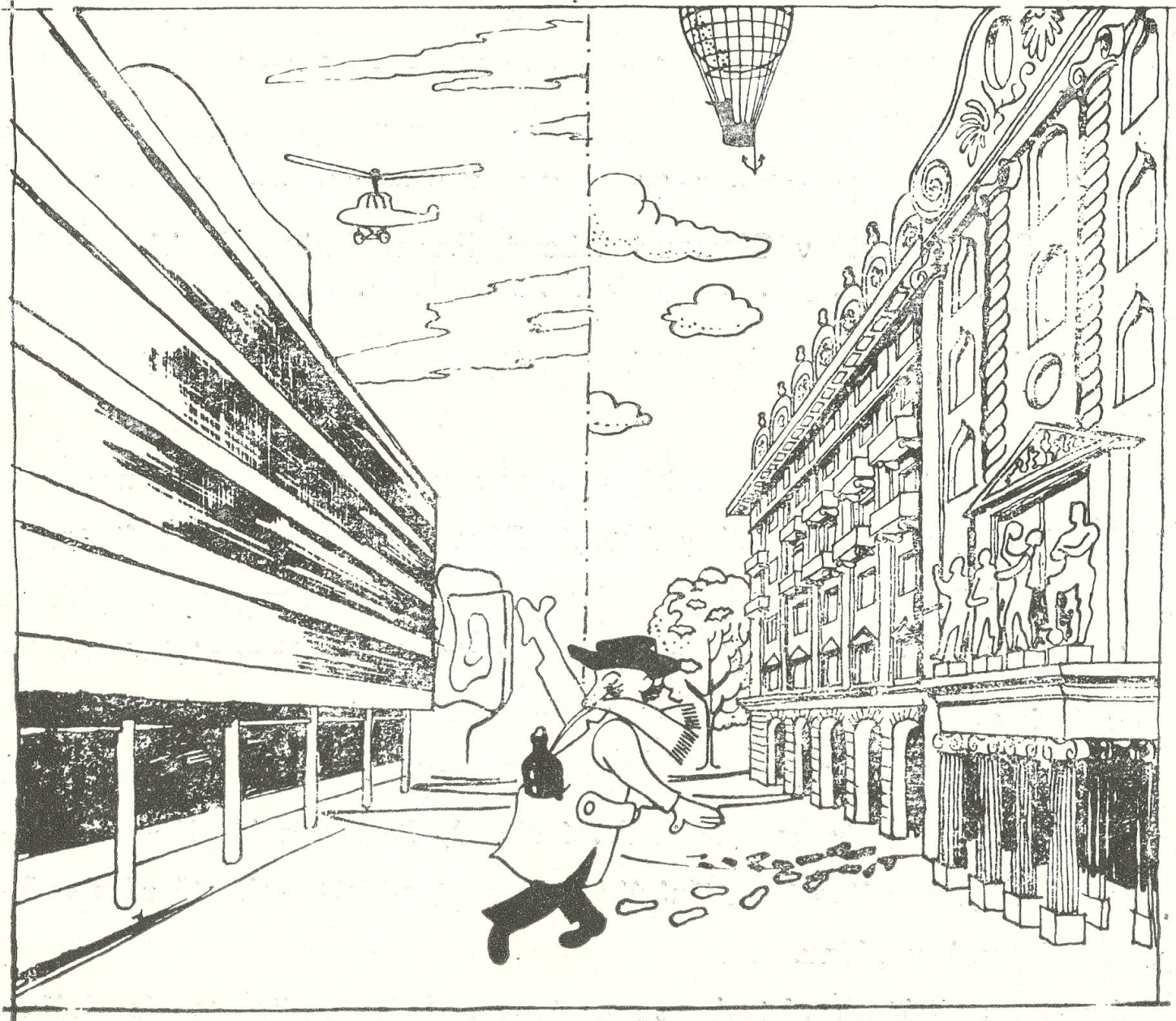
Architekti Vladimír Meduna, Rudolf Spáčil, Miroslav Čtvrtníček

Během dvanácti let mělo vyrůst moderní socialistické město pro 150 000 obyvatel, s reprezentativní hlavní třídou vedoucí od svinovského nádraží a ukončenou univerzitní budovou. Architektura je spojována s vizí nové sociálně spravedlivé společnosti, ve které dělníci, rolníci a pracující inteligence kolektivně pracují a společně užívají plodů své práce. Kolektivizace a podřízení jednotlivce vidině šťastné budoucnosti byly předpokladem budování nového společenského řádu.

Nové město na území Poruby se začalo stavět od roku 1951.

**Nová Ostrava – socialistické město,**  
měla být postavena ve stylu socialistického realismu, později nazvaného sorela.





# architektura „obsahem socialistická, formou národní“



inspirace

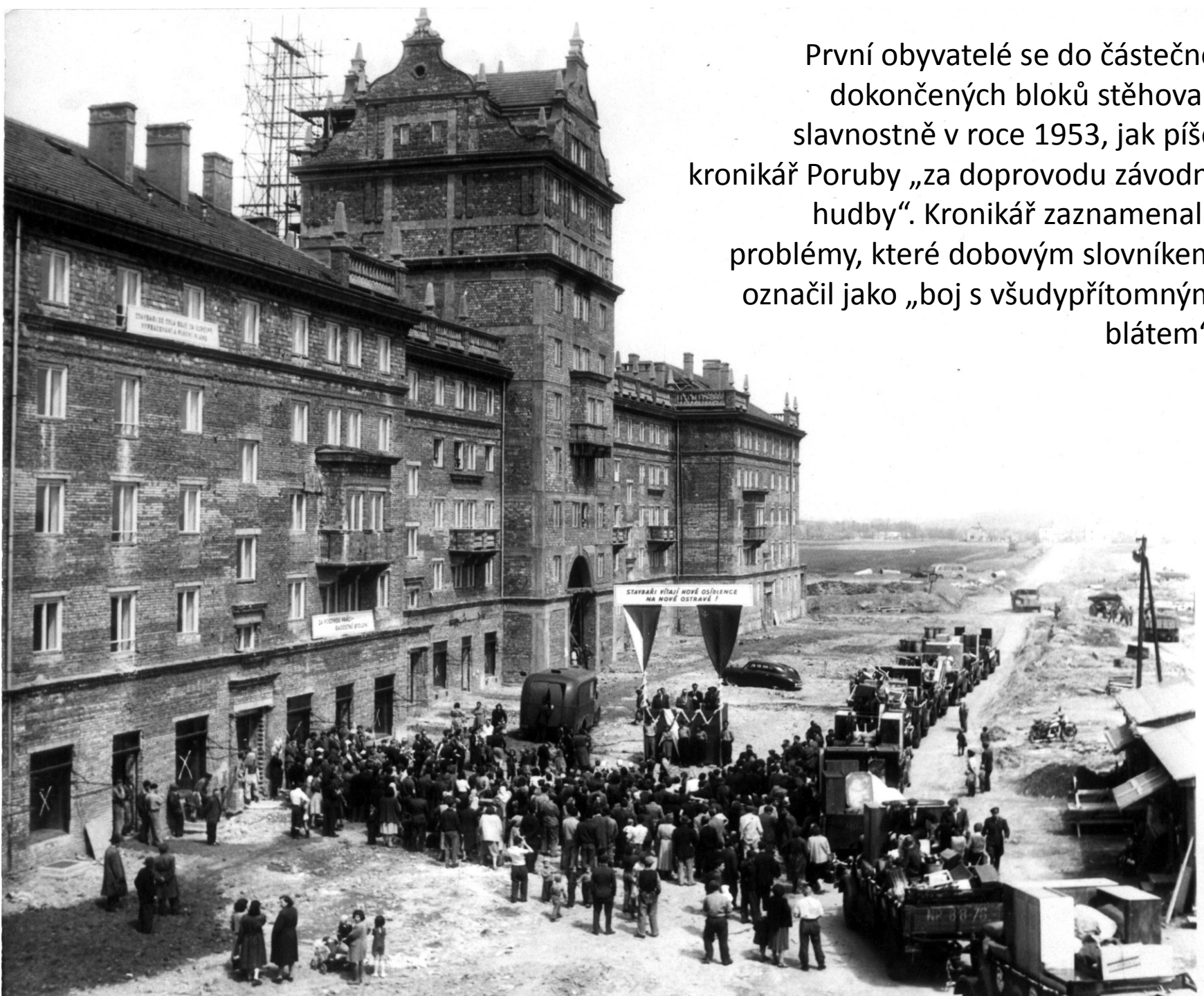




Pro vyznění celku byla podstatná idea koridorové promenádní ulice jako místa pohybu a akce oproti náměstím, která by zbytečně podporovala postávání, sdružování a lelkování. Náměstí sice existují, ale jejich úloha ani zdaleka není tak výrazná, představují jen místa křížení ulic s dominantní hlavní třídou.

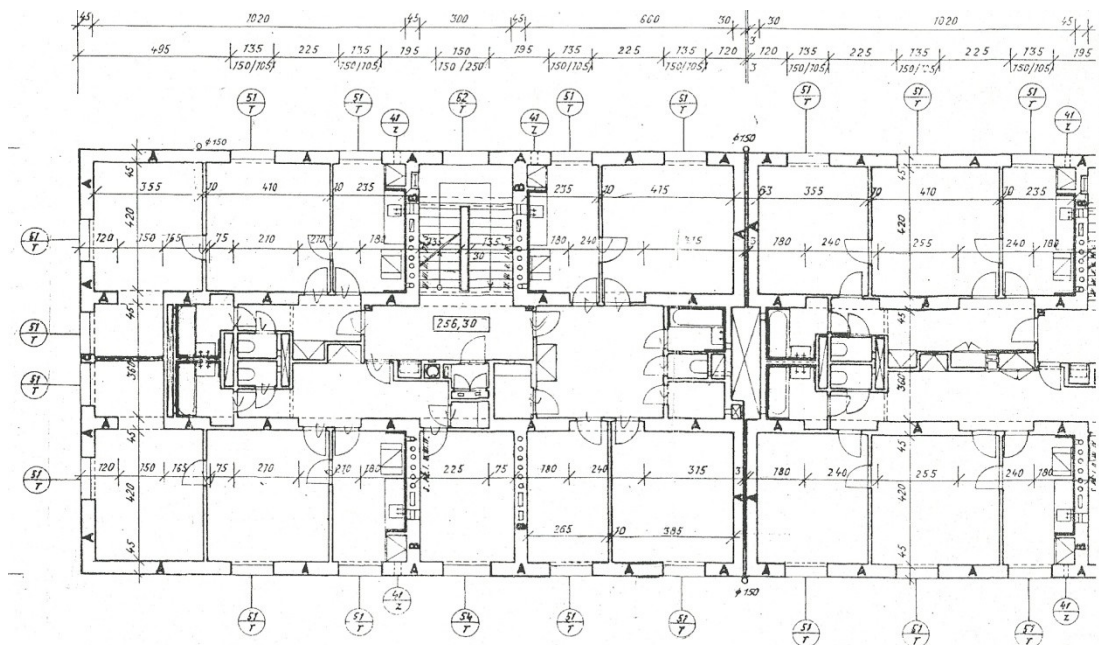
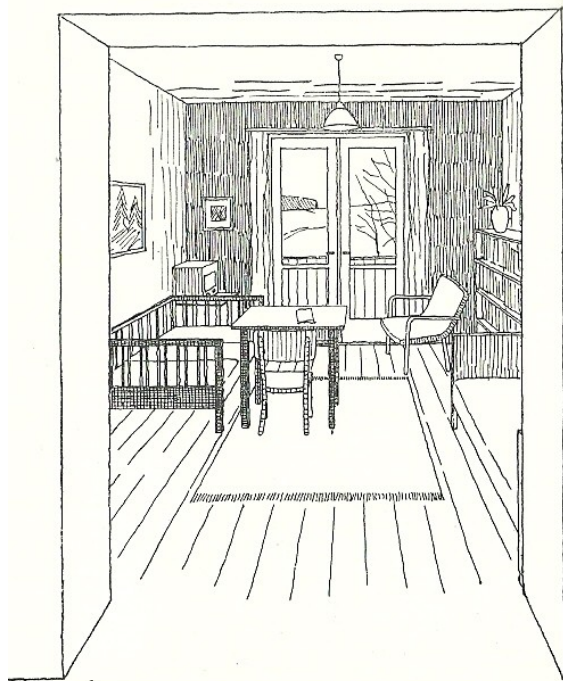


První obyvatelé se do částečně dokončených bloků stěhovali slavnostně v roce 1953, jak píše kronikář Poruby „za doprovodu závodní hudby“. Kronikář zaznamenal i problémy, které dobovým slovníkem označil jako „boj s všudypřítomným blátem“.

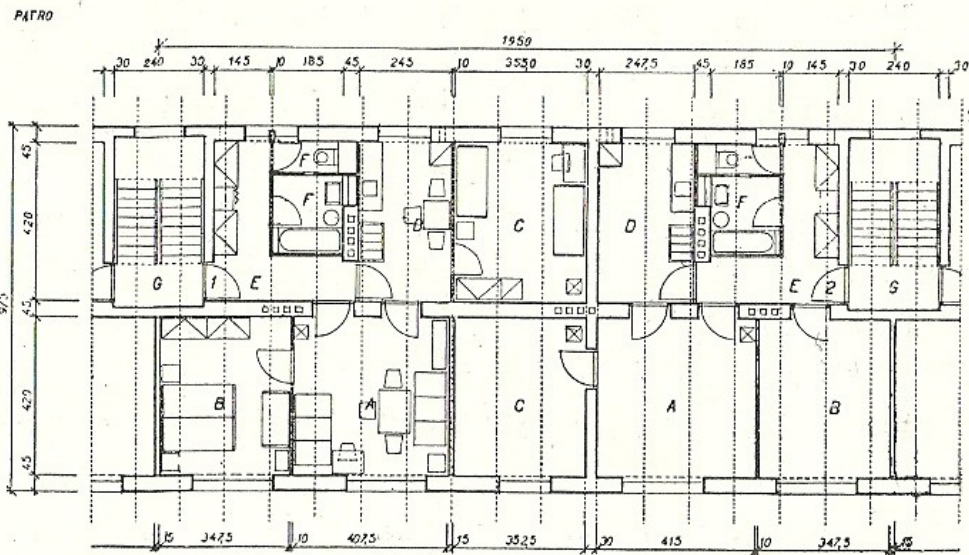
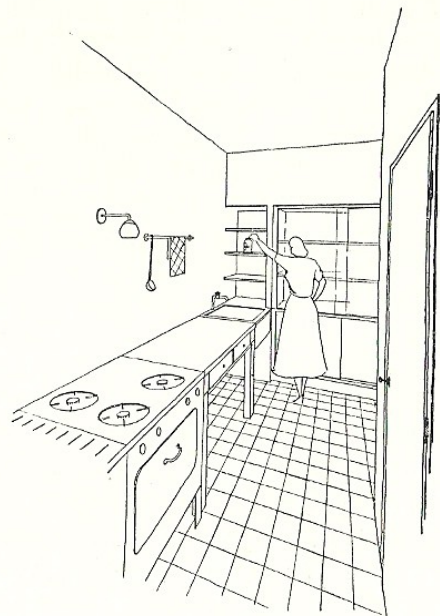




Architektura byla orientována zejména navenek a vnitřní dispoziční řešení i podoba vnitřních prostorů, zvenčí neviditelná, plynule navazovala na předválečné funkcionalistické pojetí obytného prostoru.



274 Půdorys řadové sekce s byty třípokojovými typu T 14/52.









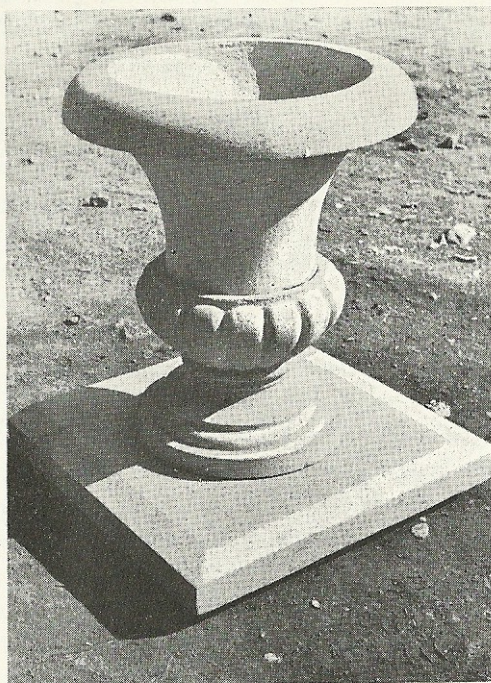




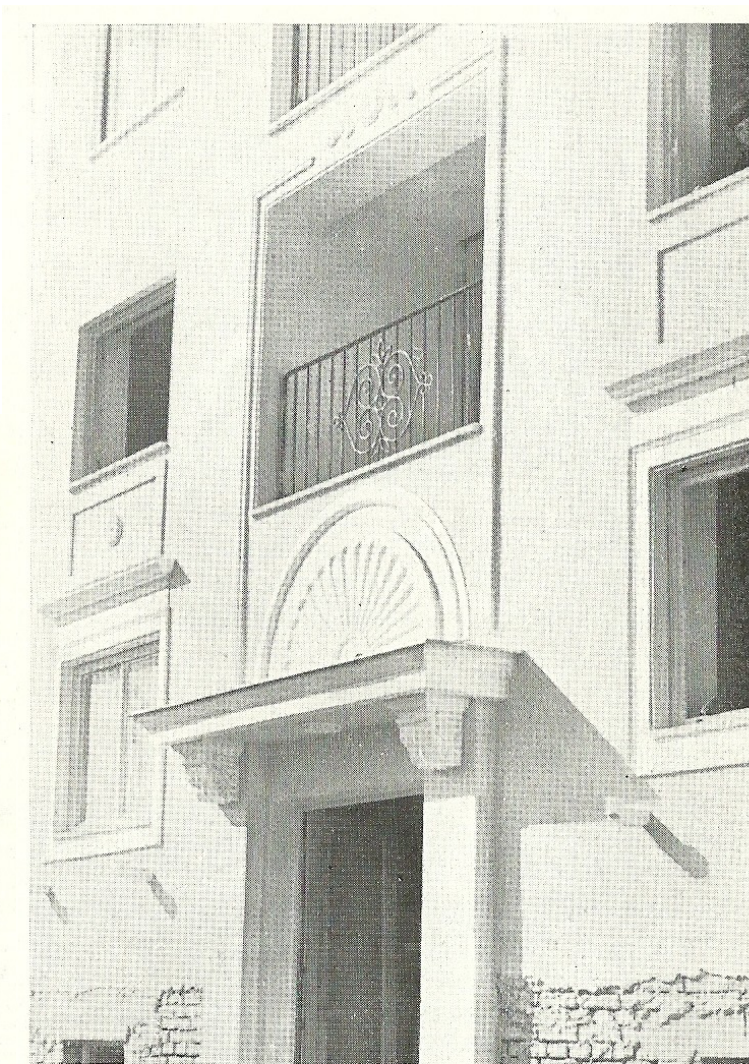
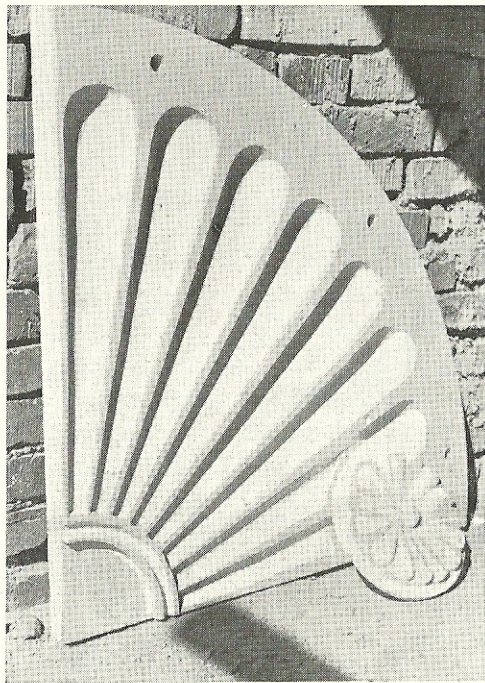
# PREFABRIKOVANÁ KRÁSA

Významnou roli hrály dekorace fasád, které vytvářely dojem palácové architektury. Stavby mají množství detailů a architektonických článků, které působí dekorativním, srozumitelným a známým dojmem.

281 Kameninový prefabrikát květinové vázy.



282 Prefabrikát nádvěrního motívu a rosety.



276 Detail průčelí. — Жилой дом типа Т 20 в Шаце Бузиньце, деталь фасада. — Dwelling house T 20 type at Saca Buzinka. Detail of the front. — Maison d'habitation T 20 à Saca Buzinka, détail de la façade.



















Motivy oslavující práci a rodinu měly výchovný a dekorativní charakter.

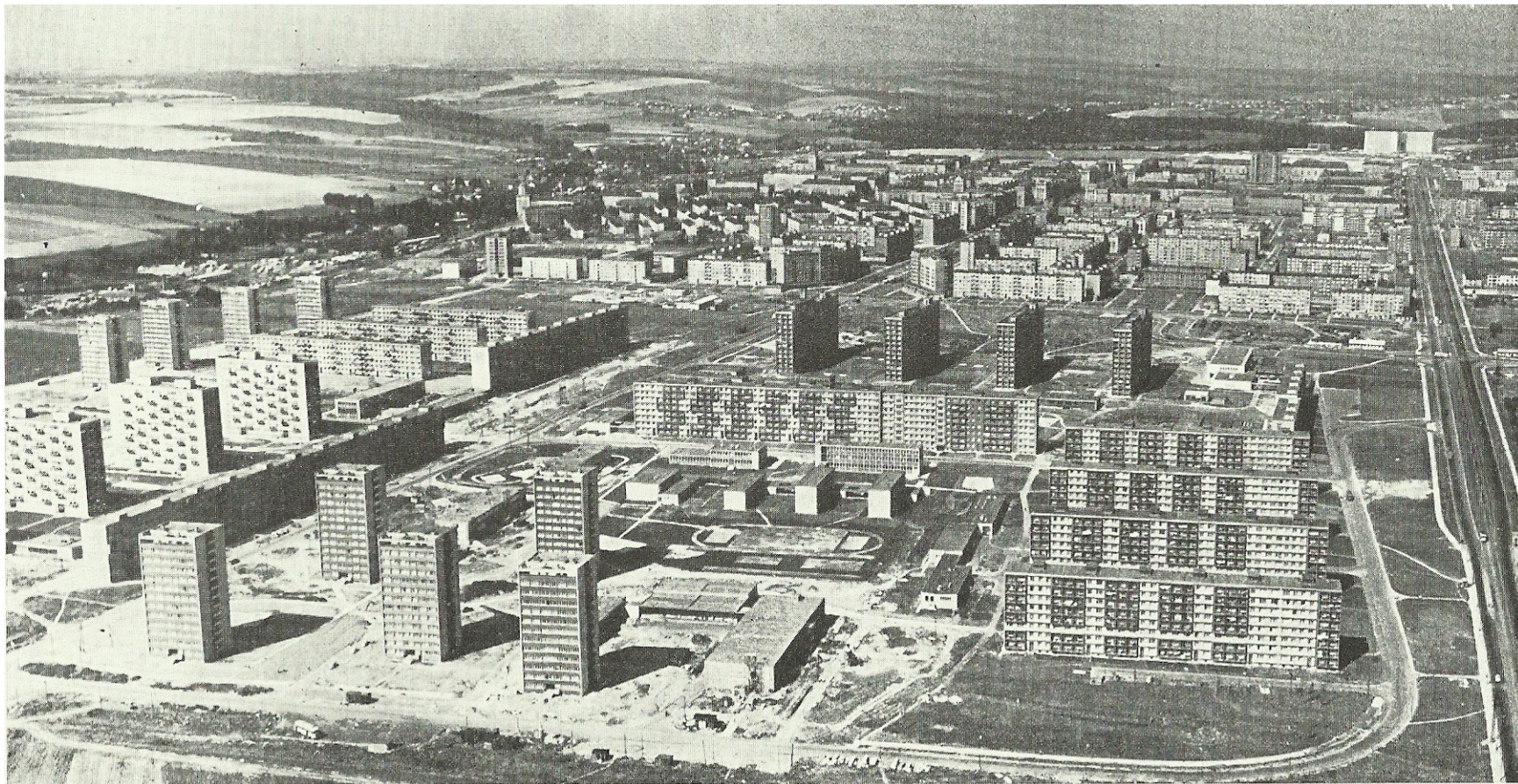


# Ostrava-Poruba v šedesátých letech





1968



# MĚSTSKÁ PAMÁTKOVÁ ZÓNA OSTRAVA-PORUBA







Pro Vaše zdraví  
Mepha Vaše poliklinika  
CENTRUM

Mepha CENTRUM

LÉKÁ



**Barevné řešení fasády  
navrhli:**

**Jana Kolářková  
a Karel Fousek**



**EVROPSKÁ UNIE**  
**EVROPSKÝ FOND**  
**PRO REGIONÁLNÍ ROZVOJ**  
**INVESTICE**  
**DO VAŠÍ BUDOUCNOSTI**

  
**Mepha**  
CENTRUM

MEPHACENTRUM a.s.  
Ostrava - Poruba

## Blahopřejeme novomanželům

Dne 30. 9.2014 vykročili na společnou cestu životem  
Mgr. Jana Koláčková – Dětmarovice  
MUDr. Karel Fousek – Ostrava

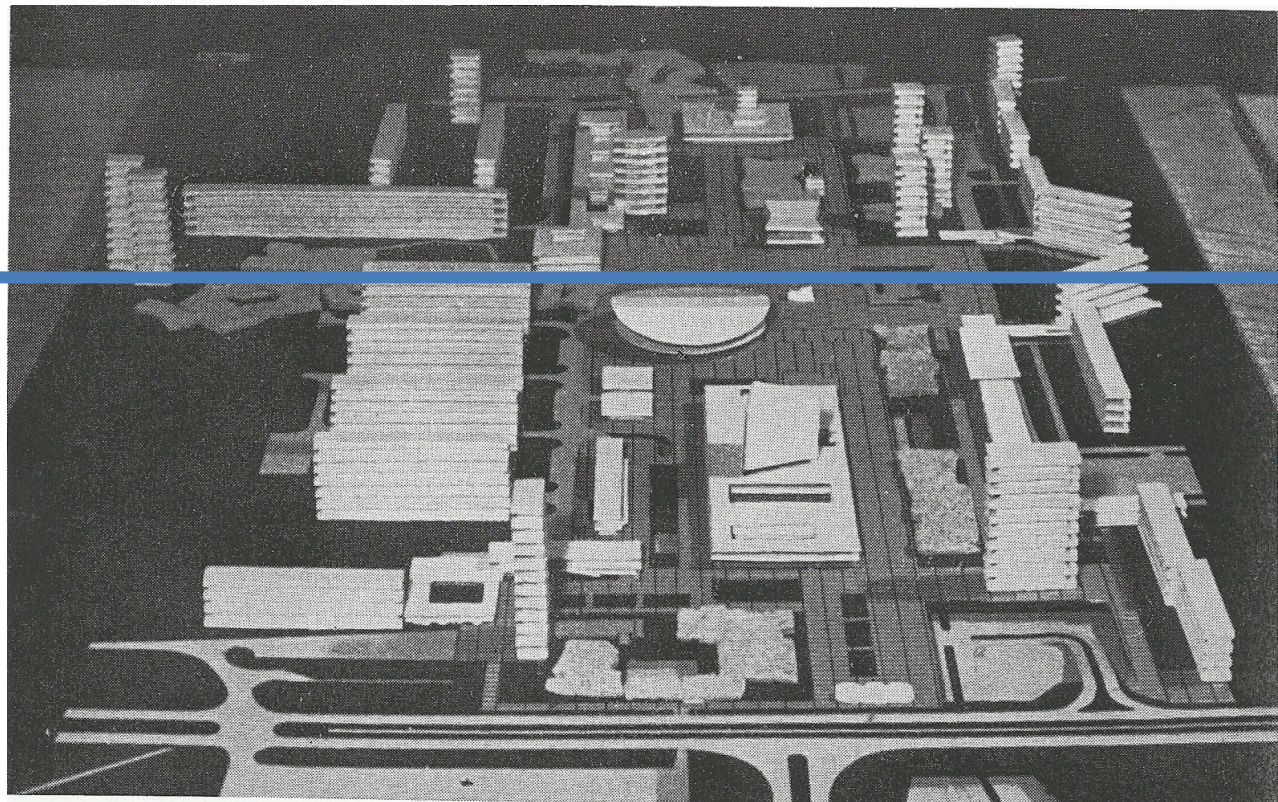


(placená reklama)

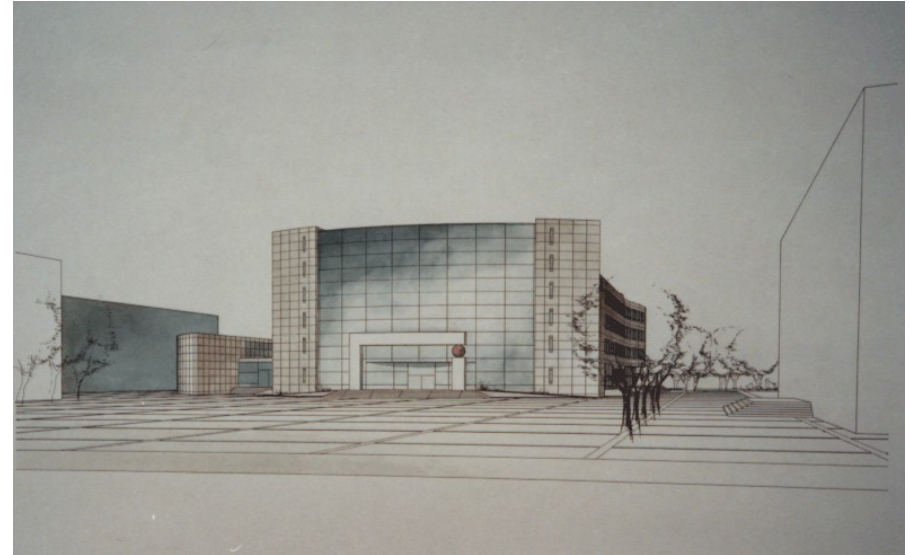
DĚTMAROVICKÉ  KÉNKO



Václav Bejček, Péče o zdraví



Architektonická soutěž na  
nové centrum Poruby  
1965-1966  
Architekti  
E. Kuba a V. Bichler



## Architektonická soutěž na novou radnici Poruby 1994



Svítící obelisk (V. Filander)



Nová výstavba Poruby, 2007 (R. Kuba)



Lenka Kolarčíková





Martin Machů









# <http://lesoparkporuba.cz/petice/>

My, občané Ostravy-Poruby a okolních částí města, nesouhlasíme se změnou územního plánu a s rozšířením VTP. Chceme, aby byl lesopark zachován v takové podobě, jako je dnes. Důrazně žádáme zastupitelstvo města Ostravy, aby pro rozvoj VTP použilo opuštěné prázdné budovy, kterých je v Ostravě mnoho, a neprováděli zbytečné stavby v lesoparku, který je velmi důležitou lokalitou pro naši regeneraci a odpočinek.



**Kúpim byt v tejto lokalite  
Platba v hotovosti !**

**Prosím volajte  
alebo píšete SMS**

**722 028 020** Ďakujem M.H.

Kúpim byt tady v ulici.  
Bude rád i za doporučení  
na koupi bytu.

Tel. číslo 721 348 264. Můžu  
být i SMS; ozvu se zpět.

Děkuji

*Dobrý den, hledám byt  
v družstevním nebo v osobním  
vlastnictví v této oblasti.*

*Nabídněte. Děkuji.*

*Tel. 704 076 880*

*SPĚCHÁM NA KOUPI BYTU  
TADY V OKOLÍ, PENÍZE NA  
A PRÁVNÍKA ZAPLATÍM. Děkuji!*

*722 028 020*

*Dobrý den. Rádi bychom koupili byt  
2+1 nebo 3+1 v Porubě. NE RK prosím!*

*tel. 777 294 474*

**HLEDÁM BYT V PORUBĚ**

Nechci spolupracovat s RK

**728 759 428**

[eva.spackova@vsb.cz](mailto:eva.spackova@vsb.cz)