

# KNIHOVNA JAKO PROJEKT

Stavební úpravy interiéru Ústřední knihovny VŠB – TU Ostrava  
pohledem architektky a uživatelky knihovny

Ing. arch. Eva Špačková, Ph.D.  
Katedra architektury  
Fakulta stavební  
VŠB – Technická univerzita v Ostravě

# ÚSTŘEDNÍ KNIHOVNA STUDOVNA

## PROVOZNÍ DOBA

úterý	8:00 - 12:00
středa	8:00 - 12:00
čtvrtek	8:00 - 12:00
pátek	8:00 - 12:00
sobota	8:00 - 12:00
neděle	8:00 - 12:00







Ústřední knihovna VŠB-TUO v podobě z let 1989-2009

# IDEOVÝ ZÁMĚR



# STAVEBNÍ ÚPRAVY

## VÝPŮJČNÍHO ODDĚLENÍ A STUDOVEN ÚSTŘEDNÍ KNIHOVNY

VŠB – TECHNICKÉ UNIVERZITY OSTRAVA

prosinec 2005

## TECHNICKÝ POPIS

Smyslem stavebních úprav ve výpůjčním oddělení a studovnách je přizpůsobení prostoru knihovny moderním požadavkům na provoz knihovny a zvětšení prostoru přístupného návštěvníkům knihovny.

### 1. podlaží – oddělení výpůjčky

Vybouráním nepotřebných příček se zvětší a zpřehlední prostor pro volný výběr knih v oddělení výpůjčky.

Vybouráním dělicí příčky v počítačové učebně se zvětší a zpřehlední prostor a posuvná uzavíratelná stěna umožní úpravu prostoru podle velikosti skupiny. Prosklením obvodových stěn učebny bude prostor pod vizuální kontrolou.

Zpřístupnění průchodu vnitřním schodištěm propojí obě patra knihovny, pro bezbariérový přístup bude k dispozici výtah.

### 2. podlaží – studovny

Vybouráním příčky v chodbě se zpřístupní vchod schodiště pro uživatele knihovny a zvětší se prostor pro všeobecnou studovnu a studovnu časopisů.

Stávající sklad knih se poněkud zmenší a bude uzavřen novou příčkou.

Ke zvážení je zpřístupnění této části knihovny vchodem od schodiště u hlavního vstupu.

Předpokládané stavební úpravy obsahují předběžně :

- bourací práce
- nové příčky
- prosklená stěna
- úprava prostoru schodiště (požární dveře, zamezení přístupu veřejnosti do dalších podlaží)
- demontáž podhledu a nový podhled s osvětlením
- nová podlahová krytina v celém prostoru
- nová elektroinstalace

Součástí je propočet předpokládaných nákladů.

Propočet nezahmuje náklady na vzduchotechniku a zařízení interiéru.

Realizace záměru je možná i po etapách.

Pro podrobnější řešení stavebních úprav je nutno zpracovat odpovídající projektovou dokumentaci.





Původní podoba knihovny - studovna





Původní podoba knihovny – výpůjční pult  
(po rekonstrukci zůstal zachován)





PEJGOVANI  
KNJIG  
→

KNJIG I.  
MIZANIK



Původní studovna

2008 8 5





# Snížené instalační podhledy



65 Pokračování  
→

61 Literatura vědy  
614 Inženýrské práce

62 Technika všeobecně

Several notices or signs are posted on a wooden pillar, including one with a red header and another with a blue header.





Vnitřní schodiště,  
které po rekonstrukci  
propojí přímo  
výpůjční oddělení  
a studovnu.



# STAVEBNÍ ÚPRAVY VÝPŮJČNÍHO ODDĚLENÍ A STUDOVEN ÚSTŘEDNÍ KNIHOVNY VŠB - TECHNICKÉ UNIVERZITY OSTRAVA

STUDIE

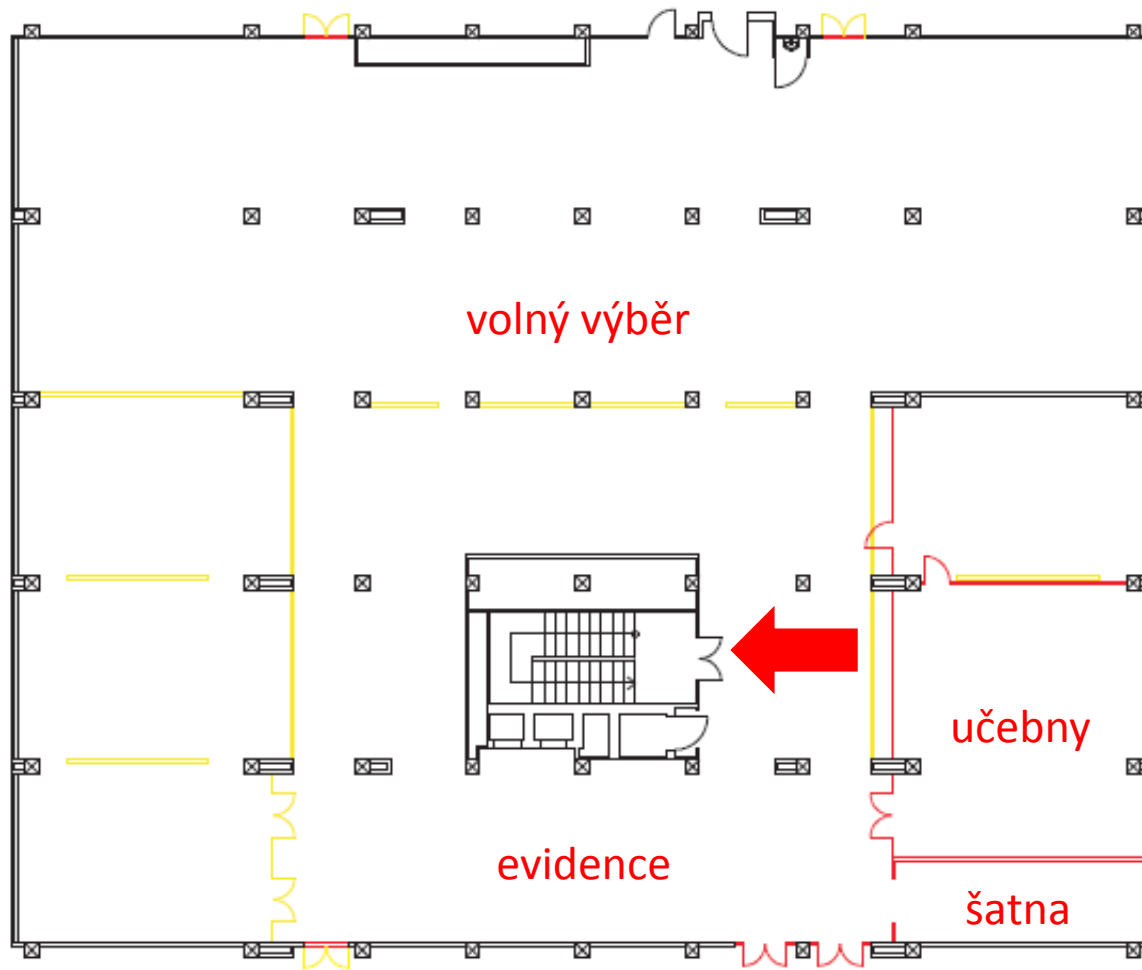


Ing.arch. EVA ŠPAČKOVÁ

listopad 2007



Špaček projekt

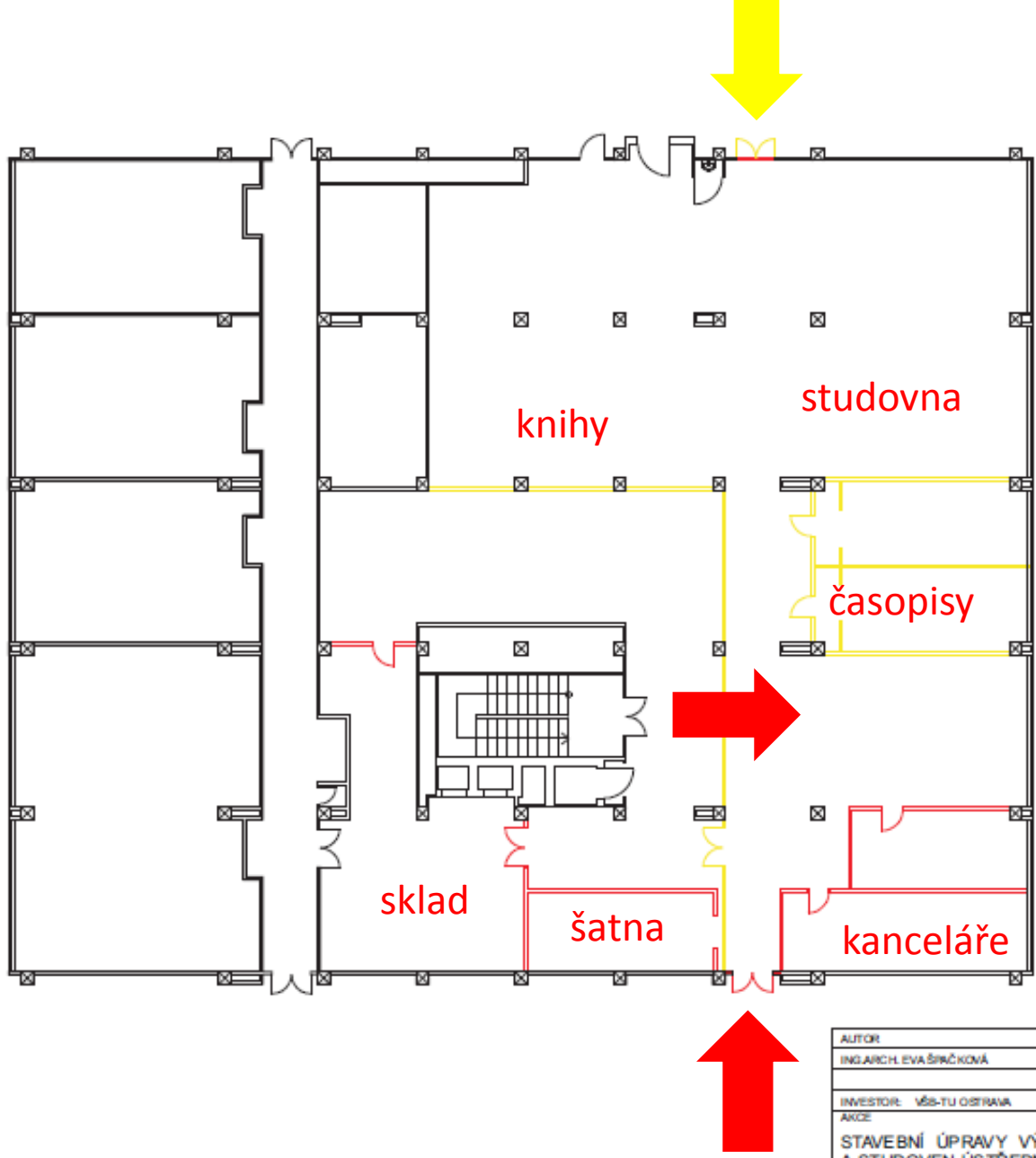


— BOURANÉ KONSTRUKCE  
— NOVÉ KONSTRUKCE



AUTOR		VYPRACOVAL	
ING.ARCH. EVA ŠPÁČKOVÁ		ING. DAVID KUDLÁČEK	
INVESTOR: VŠB-TU OSTRAVA		DATUM	11/2007
AKCE		STUPEŇ	STUDIE
STAVEBNÍ ÚPRAVY VÝPŮČNÍHO ODDĚLENÍ A STUDOVEN ÚSTŘEDNÍ KNIHOVNY VŠB-TUO		MĚŘÍTKO	1:150
VÝKRES		ČÍSLO VÝKR.	
PŮDORYS 1.N.P. - STAVEBNÍ ÚPRAVY		05	



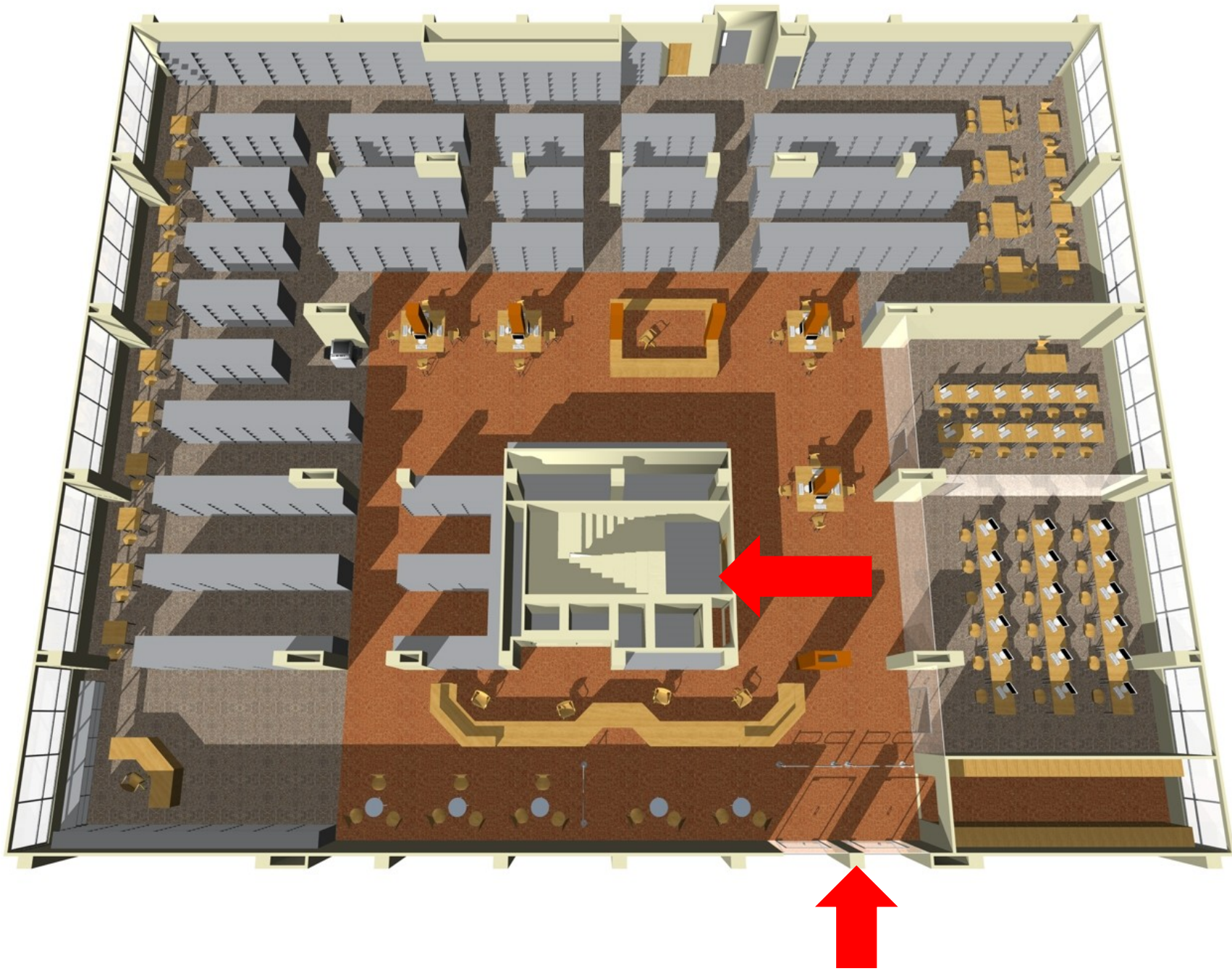


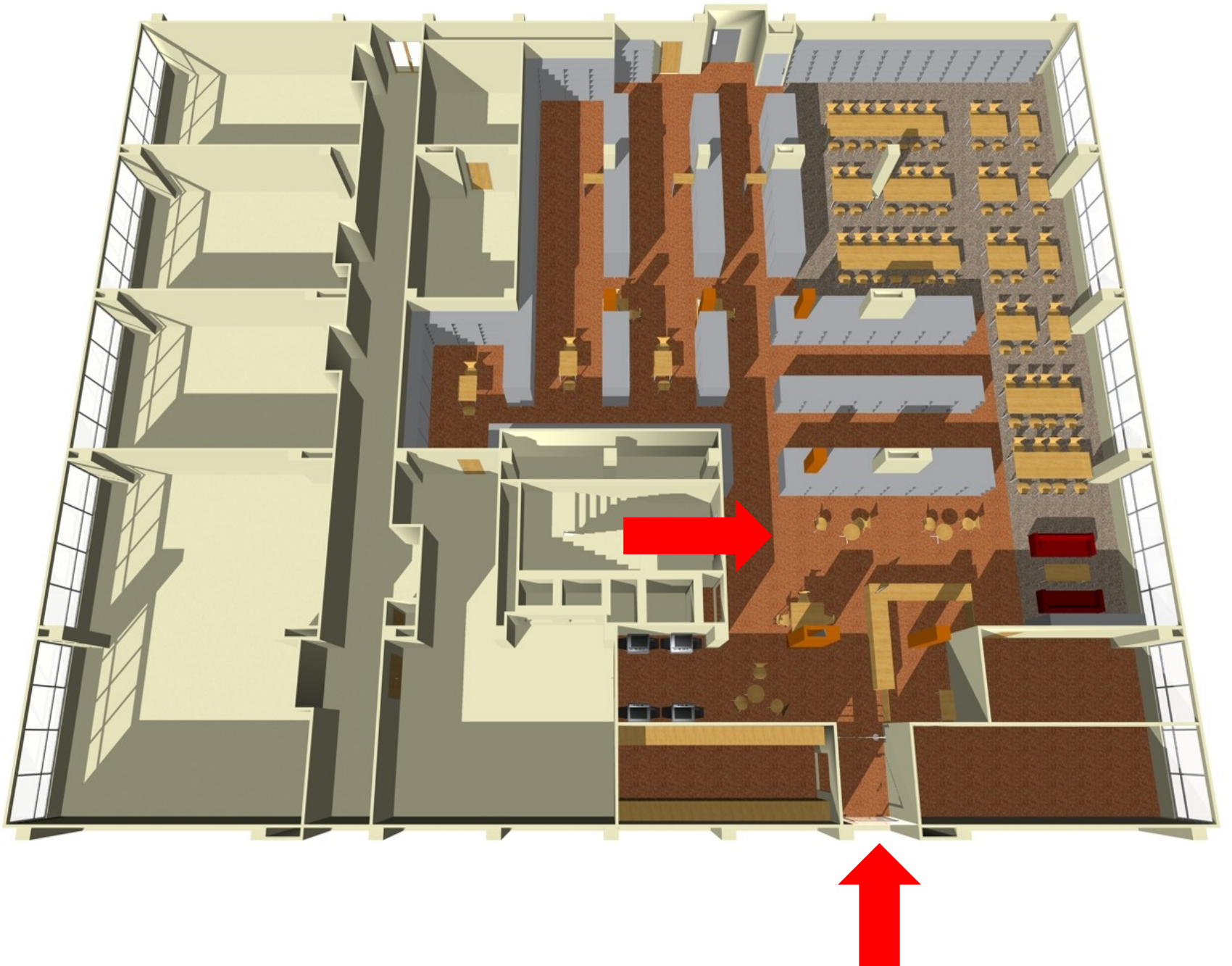
— BOURANÉ KONSTRUKCE  
— NOVÉ KONSTRUKCE



AUTOR		VYPRACOVAL	
ING. ARCH. EVA ŠPAČKOVÁ		ING. DAVID KUCLÁČEK	
INVESTOR:	VŠB-TU OSTRAVA	DATUM	11/2007
AKCE	STAVEBNÍ ÚPRAVY VÝPŮČNÍHO ODDĚLENÍ A STUDOVEN ÚSTŘEDNÍ KNIHOVNY VŠB-TUO	STUPEŇ	STUDIE
		MĚŘÍTKO	1:150
VÝKRES	PŮDORYS 2.N.P. - STAVEBNÍ ÚPRAVY	ČÍSLO VÝR.	06











KAPPA, STRING

**K** KAPPA



KAPPA SIETE - ČALOUNĚNÁ



KAPPA CUATRO - ČALOUNĚNÁ, KAPPA CUATRO



KAPPA UNA - ČALOUNĚNÁ

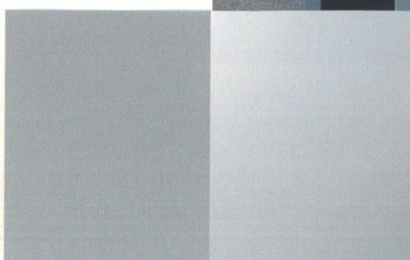
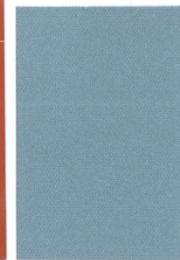
**S** STRING



STRING



STRING C, STRING MINI C



**BAREVNÉ A MATERIÁLOVÉ ŘEŠENÍ**

# STAVEBNÍ ÚPRAVY VÝPŮJČNÍHO ODDĚLENÍ A STUDOVNY ÚSTŘEDNÍ KNIHOVNY VŠB-TUO

## PROJEKT

1. ETAPA – 2007

2. ETAPA – 2008

Projekt pro ohlášení stavby s podrobností prováděcího projektu  
Interiér

## STAVBA

1. ETAPA – 2009

2. ETAPA – 2010































621

STROJÍRENSTVÍ



65

MANAGEMENT, MARKETING



6

STROJÍRENSTVÍ





8  
JAZYKOVĚDA

622  
HORNICTVÍ

3  
SPOLEČENSKÉ VĚDY







DETAIL

Co se nepovedlo....















eva.spackova@vsb.cz



**Ve studovně se chovejte tiše  
a ohleduplně k ostatním  
uživatelům.**

**Děkujeme.**

*Quiet please in study room. Thanks.*

Více na [safed.vsb.cz](http://safed.vsb.cz)



počítače  
tisk přes