

# OSTRAVA!!!

## **Americanization in a Post-Communist Industrial City: Transformation and Identity in Ostrava, Czech Republic**

Eva Špačková, Dipl. Ing.arch.  
Assistant Professor,  
VŠB - Technical University in Ostrava, Czech republic  
[eva.spackova@vsb.cz](mailto:eva.spackova@vsb.cz)



A  
Ostrava

B  
Ames



The First Girl from Ostrava

Medieval City (first record 1267)

Boom in coal mining and iron production

The Dream of the Big City

The New Ostrava (after 2nd World War)

Everyday Ostrava in the 1960s and 1970s

After 1989 – paneláks are disappearing,  
but the housing estates remain

Visions for the Future

Unbuilt Ostrava







INTERSPAR

Hervis kik





# The First Girl from Ostrava

# VENUS OF PETŘKOVICE

23,000-year-old  
example of prehistoric art

Although it is the most important prehistoric monument of Ostrava, it is permanently housed in the Archaeological Institute in Brno (!!!)







Medieval City (first record 1267)



Die Stadt Mähisches Ostrau  
1728.

1. Die Herrschaft zu Ostrau
2. Antonij de Padua Kapelle
3. Lucas Kapelle auf dem Kirchhof
4. Ein Schloss, dessen Fundament dem Stadtbesitz



5. Peter auf dem Platz vor dem Ostrauer Hof
6. Das Ostrauer Hof
7. Das Ostrauer Hof
8. Das Ostrauer Hof
9. Das Ostrauer Hof



View of Moravian Ostrava, 1728





Map from 1833

Boom in coal mining and iron production



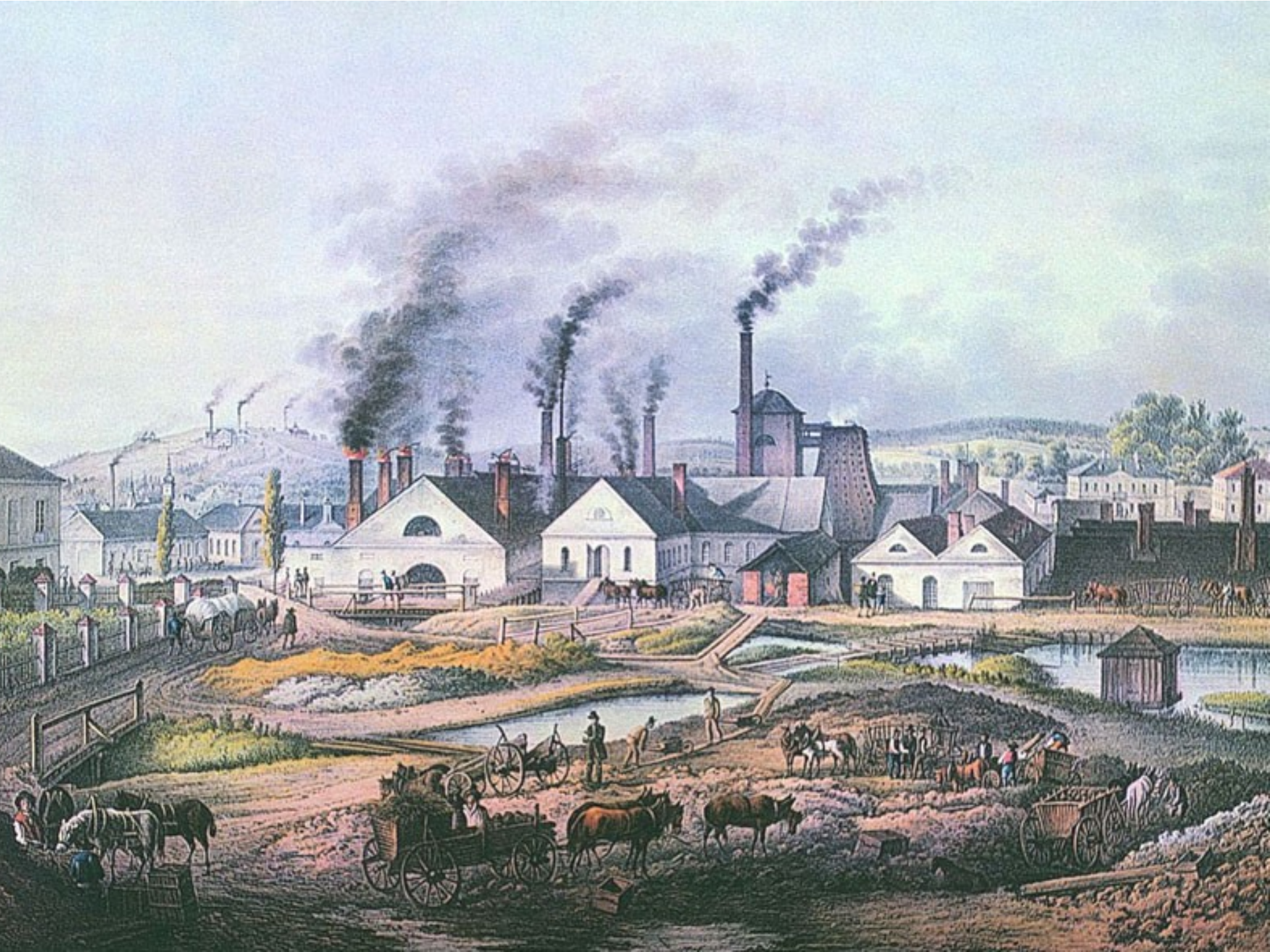
1763 coal was discovered

1847 the first train arrived to town



Second half of 19th century – a boom in coal mining and iron production









Vítkovice Ironworks 1850







# The Dream of the Big City





c. 1910



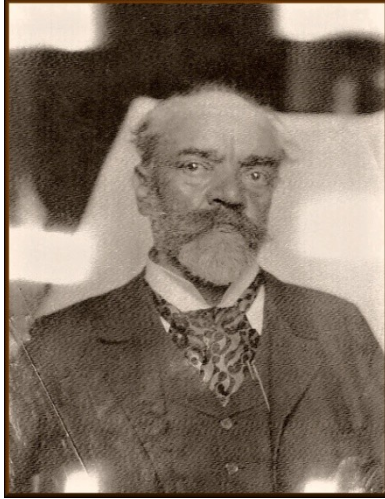
Municipal theatre 1907  
Alexander Graf











<http://www.youtube.com/watch?v=KtE3P8Z15Pk>

Antonín Dvořák  
SPILLVILLE **IOWA** 1893





Prüna

KONFEKCE  
Klamet

Bata  
POVOLÁMĚ SI VAŠE VÝKLADY  
KONTAKT LEŽEŠE ZAPROST

KREJČOVATĚ ATÉLIER  
Gentleman  
SCHNEIDERATÉLIER

Obuv Schuhe

Čarobní  
MENAR  
Prüna

ZUBNÍ LÉHAR

MĚSTA PRANÝ

Mor.  
Ostrava.

Mähr. Ostrau.



Baťa department store  
1930 - 1931  
(F. Stalmach and J.Svoboda)

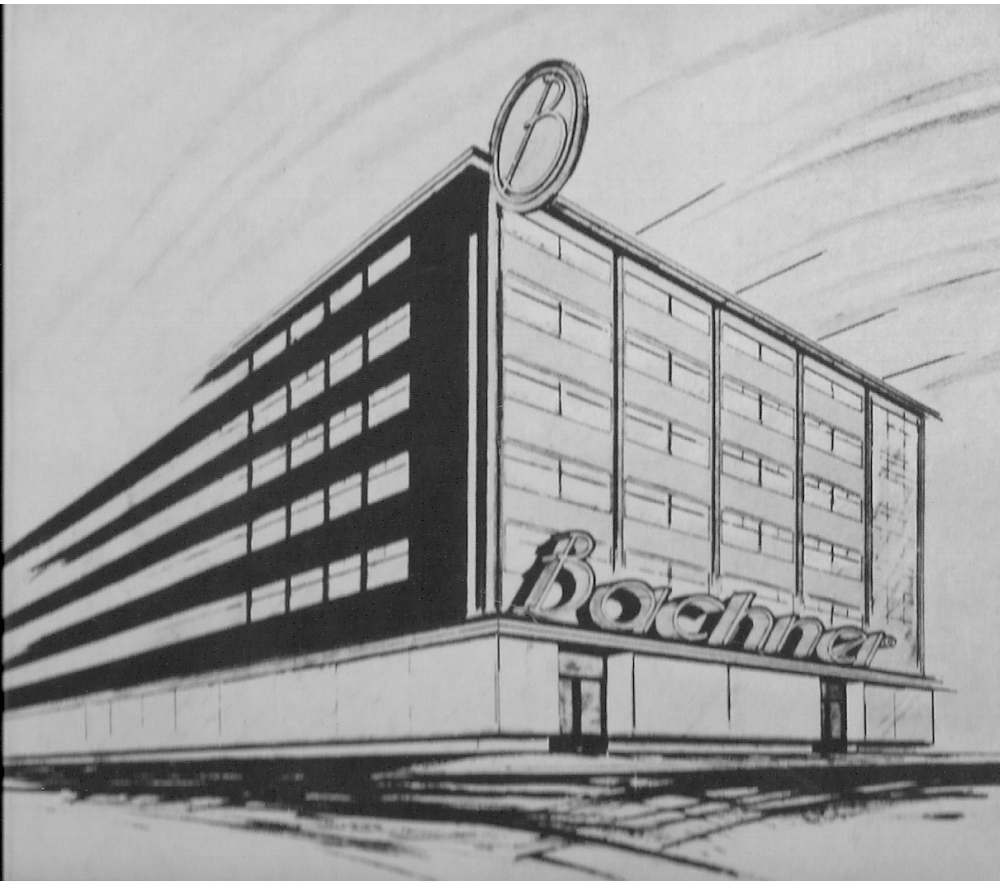






Bata department store on the main town square (1930-1931)





Department store Bachner  
Erich Mendelsohn 1933



Department store  
Horník, Prior...







Karel Kotas

Department store Brouk + Babka 1928

# Department store LIBREX

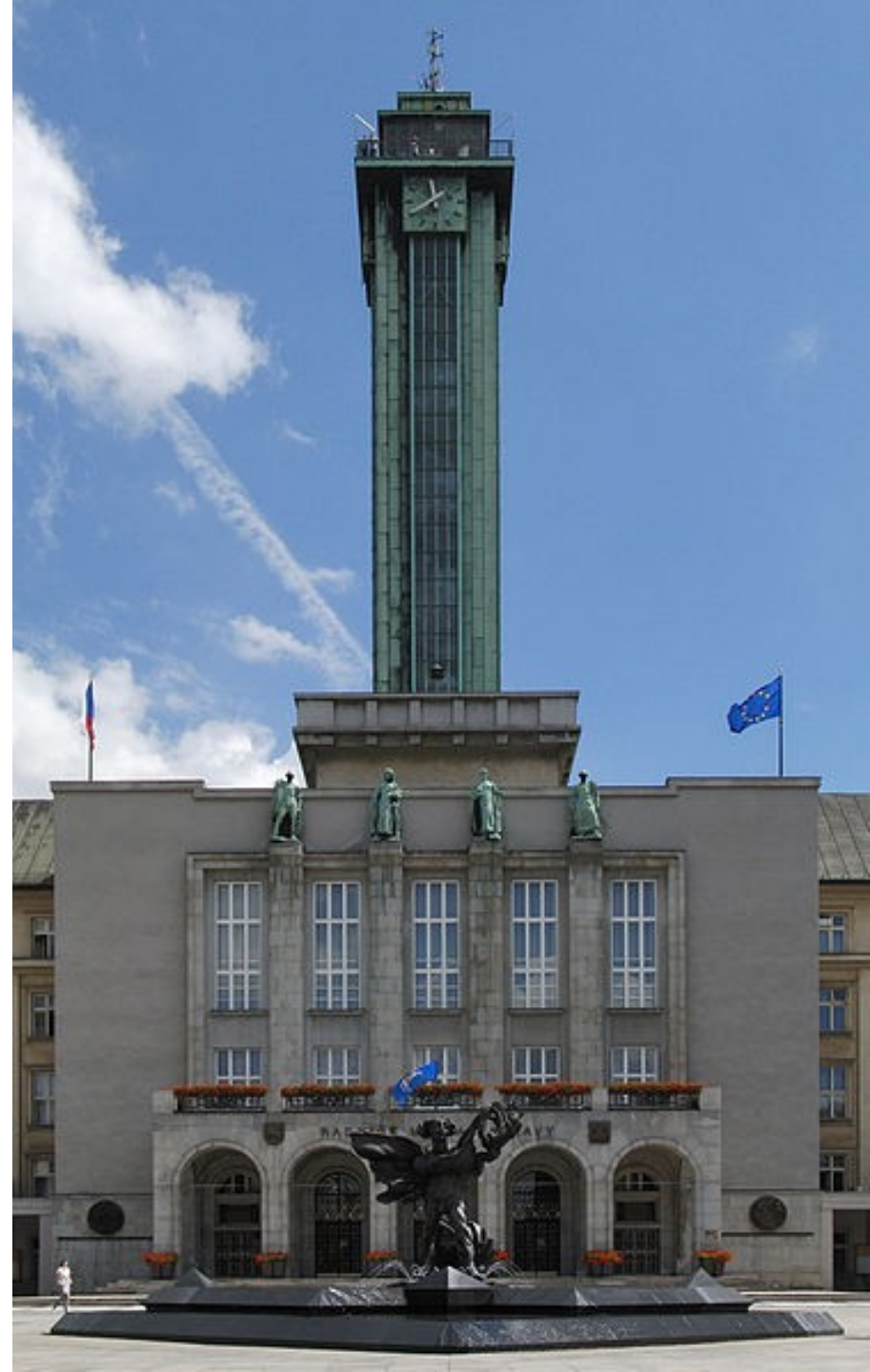








# New City Hall in Ostrava 1923-1930



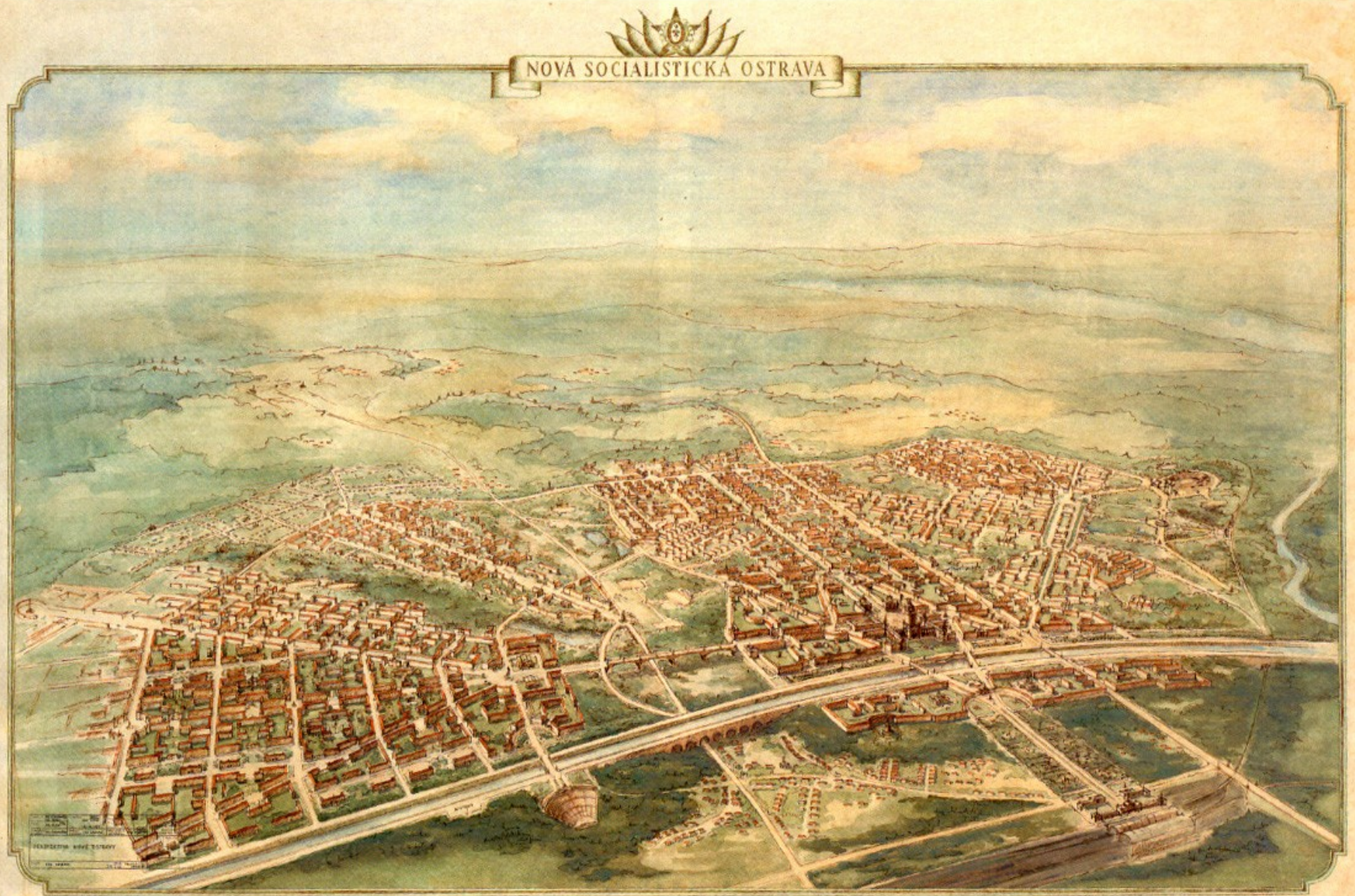








# The New Ostrava (after 2nd World War)



The new district Ostrava-Poruba, which was planned in 1951 as **New Ostrava - socialist city**, was built in the spirit of Socialist Realism, called here Sorela.





















Everyday Ostrava in the 1960s and 1970s























After 1989 – paneláks are disappearing,  
but the housing estates remain





PARKING  
PUBLI  
ZAKAZEK POUZITELUM



**Ostrava**  
v barvách

ateplením za  
čí **OSTRAVU!**

**ystroň**  
zateplení

tech všichni vnímáme,  
to mění před očima.  
h paneláků a nově opravené  
ko houby po dešti.

ále barevnější a pestřejší.  
e nám v uplynulých letech  
než 120 domům  
y – teplejší kabát.

n zákazníkům,  
částní  
IVA



























412-1678

412-1678

412-1678

412-1678









P

P

512-6858

512-6858

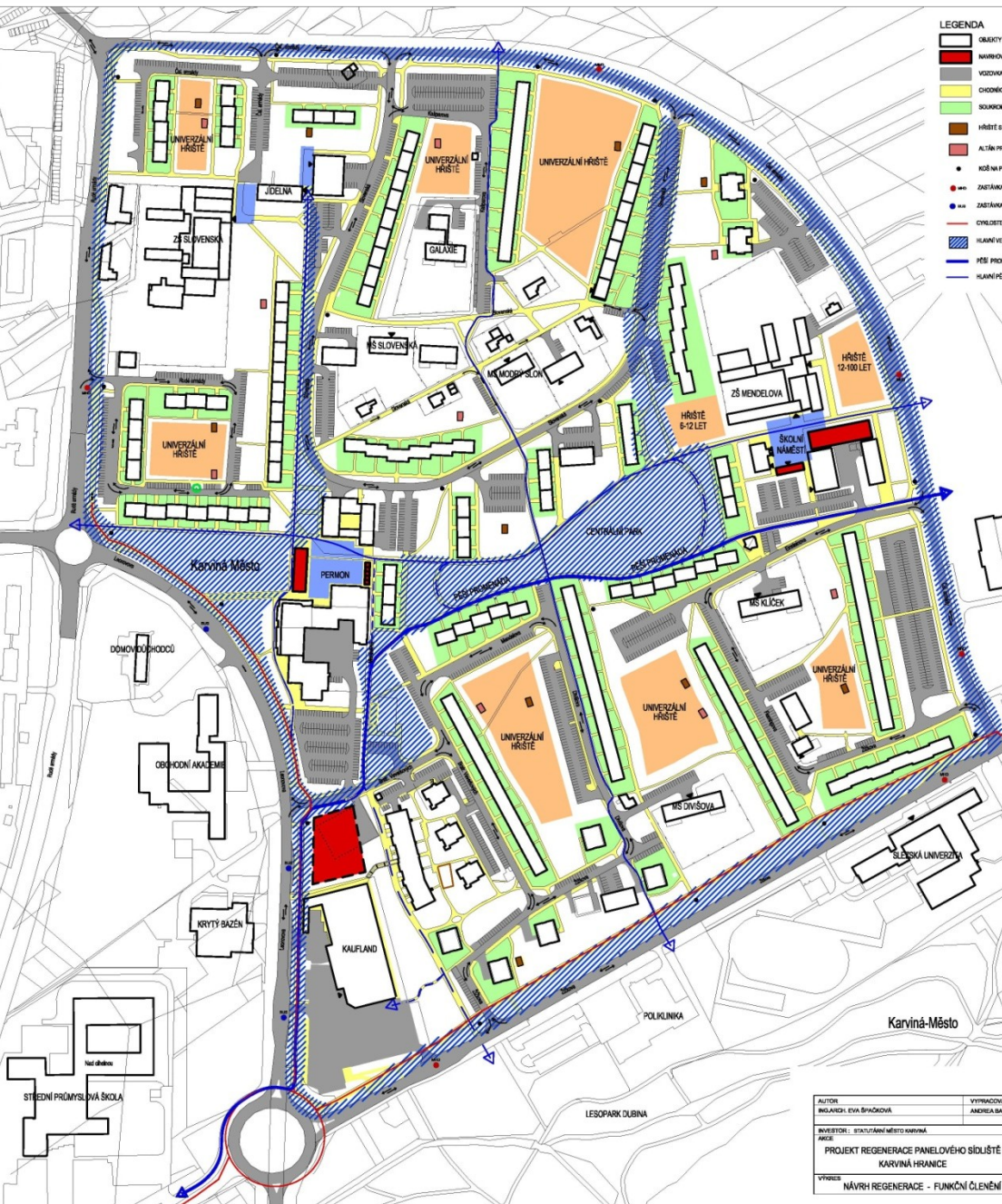
0VZ-03-56

512-6976









- LEGENDA**
- OKRKY
  - NÁVRHOVÁ
  - VĚZDKA
  - CHODBIČKY
  - SOUKRUPKY
  - HRŠTĚ 6-12
  - ALTÁN PRŮ
  - KŘEŽKA FB
  - ZASTÁNKU
  - ZASTÁNKU
  - CYKLOSTEZ
  - HLAVNÍ VÍŘ
  - PĚŠÍ PROMĚNĚ
  - HLAVNÍ PĚŠÍ



AUTOR ING. ARCH. EVA BŘAČKOVÁ	VYTIPOVÁNÍ ARCH. A. BUBIČKOVÁ
INVESTOR: STATUTÁRNÍ MĚSTO KARVINÁ PRŮJEKT REGENERACE PANELOVÉHO SÍDLIŠTĚ KARVINÁ HRANICE	DATA STAVBA STUPEŇ MĚŘITKO 1:2000
VÝKRES NÁVRH REGENERACE - FUNKČNÍ ČLENĚNÍ	ČÍSLO VÝKRS <b>05</b>



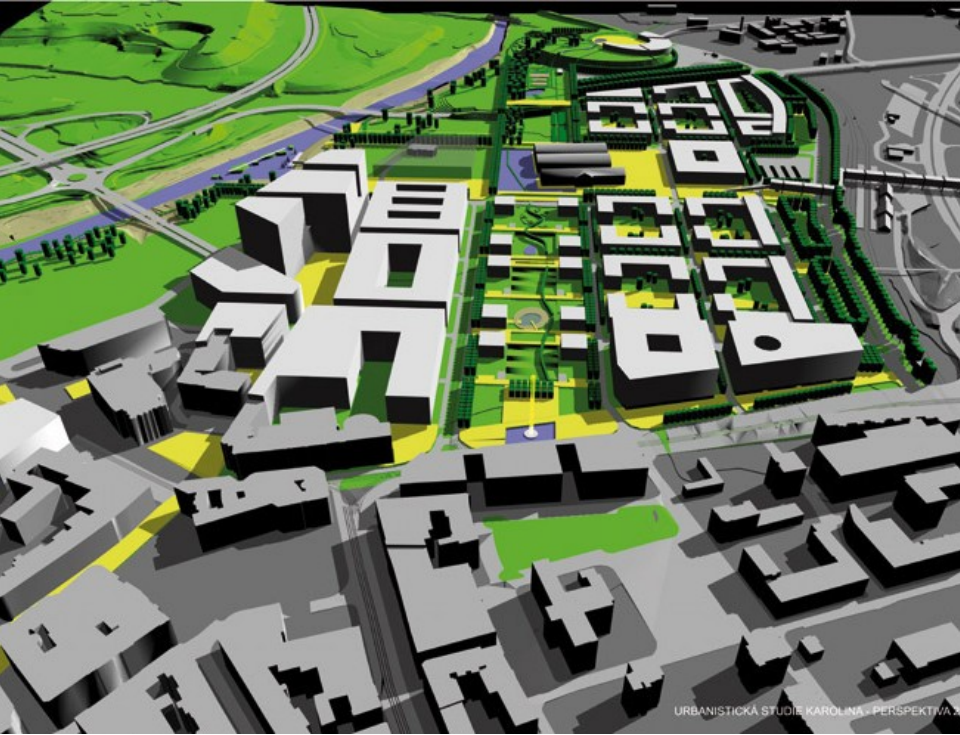
# Visions for the Future





**A New Industrial Zone**





Competition 2000  
90 designs from 24 countries

# NEW KAROLINA OSTRAVA



Developers' competition  
2006



Dopravní spojení / propojení s památkovou oblastí Dolní Vítkovice

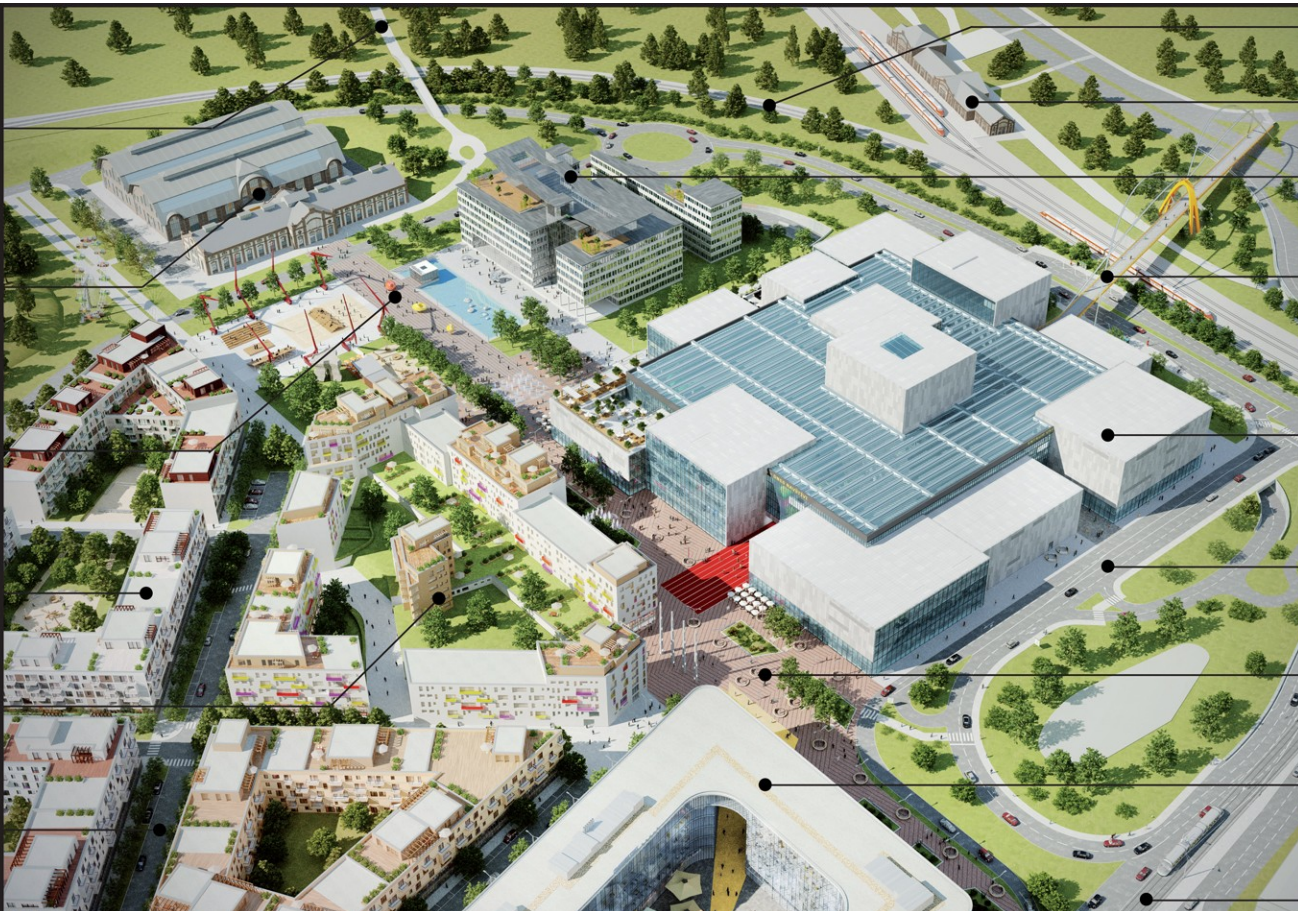
Dvě historické budovy chráněné jako památky průmyslové architektury budou zrekonstruovány, aby sloužily kulturním, zábavním a sportovním účelům, Fáze I

Nové centrální náměstí s podzemním parkovištěm pro 365 vozidel a multifunkčními plochami na povrchu pro celoroční akce pod širým nebem, Fáze I

Obytné objekty, budoucí Fáze

Obytný objekt, Fáze I

Nová urbanistická síť, ulice a náměstí propojené se stávajícím centrem města



Dopravní spojení / propojení s památkovou oblastí Dolní Vítkovice

Stávající vlakové nádraží Ostrava –střed

Kancelářské & administrativní budovy, fáze II

Lávka poskytující pohodlné pěší propojení mezi autobusovým a vlakovým nádražím, obchodním a zábavním centrem a dále s centrem města, Fáze I

Forum Nová Karolina obchodní & zábavní centrum, Fáze I

Přístupová komunikace ze směru centra města, Fáze I

Nový pěší bulvár, Fáze I

Nová Karolina Park, administrativní budova, Fáze I

Ulice 28.října s tramvajovými linkami

























FORUM  
NOVA KAROLINA

FORUM NOVA KAROLINA

GE Money Bank

Two people sitting on a ledge in the foreground.











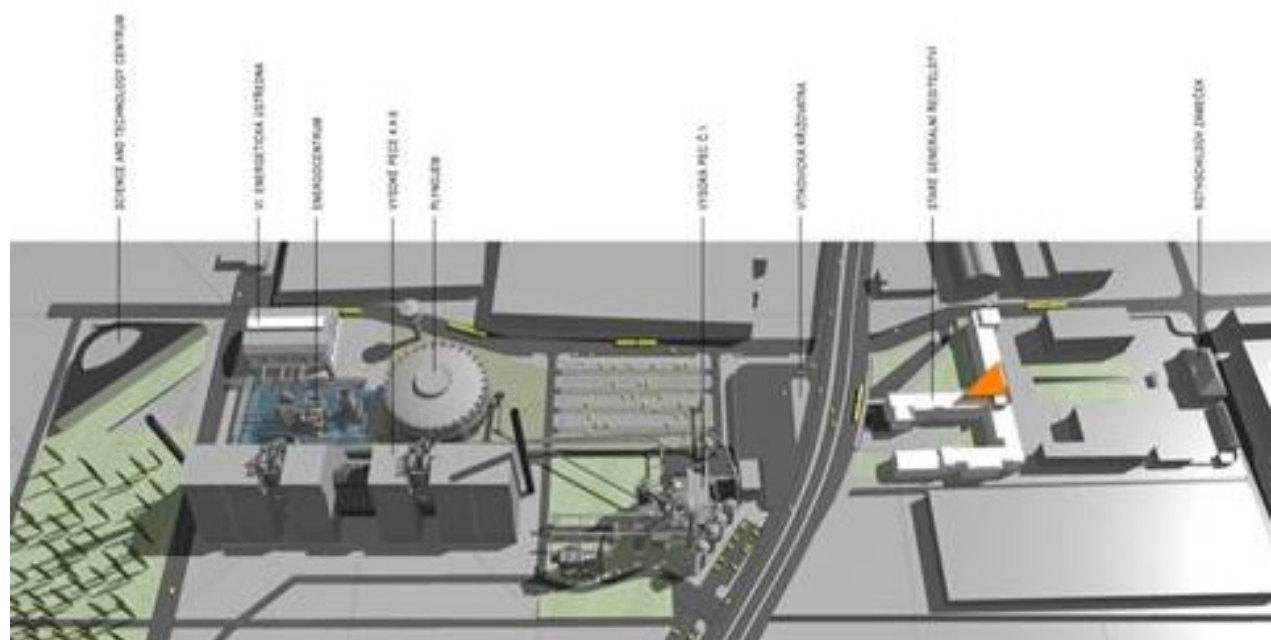






Lower Vítkovice Ironworks









Gas Storage Tank























# Unbuilt Ostrava



Maxwan Architects + Urbanists (Holland) -  
Rients Dijkstra, Hiroki Matsuura, Jason  
Hilgefert, Artur Borejszo, Nobuki Ogasahara,  
Anna Borzyszkowska, Leena Cho

# BLACK MEADOW COMPETITION 2010











MORAVIAN-SILESIA RESEARCH LIBRARY  
Kuba, Pilař architekti

competition 2004





David Moješčík LEVITATION