

Lieferumfang GFT-X 4.0

Koffer mit:

- Übersichtliches Multi Device Tablet
- Messkopf M3 (Verwendbar für 2 und 3 Backen) für Spannfutter mit Verlängerungszylinder und Einlegehilfe
- Torx-Schlüssel T15, sowie Ersatzschrauben
- Stativ mit Magnethalter zur Drehzahlmessung
- Steckernetzteil mit USB-Anschluss
- USB-Ladekabel für Tablet
- Adapterstecker für Amerika, England und Südeuropa

Bestelldaten

GFT-X 4.0, Koffer inkl. Tablet, Messkopf M3 (2 und 3 Backen) Id.-Nr. 206844

Optional

Messkopf M1 (für Spannzangen)	Id.-Nr.	207257
Messkopf M2 (für Spannzangen)	Id.-Nr.	207258
Messkopf M3 (2 und 3 Backen)	Id.-Nr.	207074
Messkopf M4 (2 und 3 Backen, hochgenau)	Id.-Nr.	207259
Messkopf M3 (6 Backen)	Id.-Nr.	207586
Messkopf M4 (6 Backen, hochgenau)	Id.-Nr.	207587



Anzeigesoftware PC / Laptop

- Die Datenübertragung erfolgt über eine USB Schnittstelle
- Die Software ist auf allen gängigen Windows-Betriebssystemen lauffähig

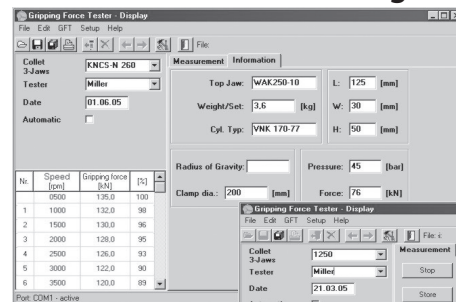
Eingabe

- Automatische Erfassung der Messwerte (Spannkraft / Drehzahl)
- Zahl der Messschritte / Diagramm-Maßstab frei wählbar

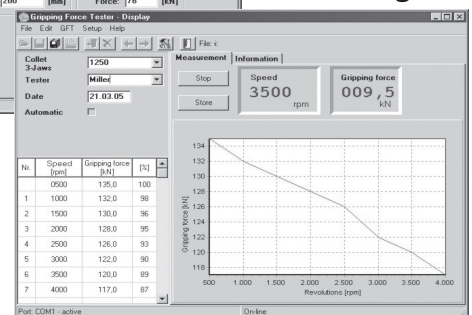
Ausgabe

- Tabelle Spannkraft / Drehzahl
- Diagramm Spannkraft / Drehzahl

Eingabe



Ausgabe



Technische Daten

Tablet	
Anzeige / Spannkraft F - Drehzahl	Anzeige in kN / lbf - min ⁻¹
Signalübertragung	Bluetooth 4.0
Spannungsversorgung / Netzgerät	100/240 V AC, 50 bis 60 Hz
Abstand Tablet/ Messkopf	1 - 4 m (circa)
Schnittstelle PC / Laptop	USB 2.0
Betriebstemperatur	0 bis 40° (32° C - 100° F)
Schutzart	IP 67

Warnung: Während der Rotation der Messköpfe muss die Maschinentür geschlossen bleiben!

	Messkopf M1	Messkopf M2	Messkopf M3	Messkopf M4
Anwendung	Spannzange Ø 18	Spannzange Ø 42	Spannfutter 2 / 3 oder 2 / 3 / 6 Spannbacken	
Spanndurchmesser	18 mm	42 mm	72 bis 108 mm	72 bis 108 mm
Backenzahl	Spannzange 3 x geschlitzt	Spannzange 3 x geschlitzt	2 und 3 Backen / 6 Backen	
Spannungsversorgung	interner aufladbarer Energiespeicher			
Kapazität Energiespeicher	ca. 1.5 h bei 50 Prozent d.c.			
Signalübertragung	Bluetooth 4.0			
Messbereich				
Spannkraft F max.	0 bis 75 kN	0 bis 120 kN	0 bis 180 kN (2 Backen) 0 bis 270 kN (3/6 Backen)	0 bis 30 kN (2 Backen) 0 bis 45 kN (3 / 6 Backen)
Drehzahl min ⁻¹	< 10.000 min ⁻¹	< 8.000 min ⁻¹	< 6.000 min ⁻¹	< 6.000 min ⁻¹
Genauigkeit (F / min ⁻¹)	< 5% / < 1% fsr	< 5% / < 1% fsr	< 3% / < 1% fsr	< 1.5% / < 1% fsr