



Die Luft bei Karls riecht erdbeersüß



Robert Dahl, 51, wurde in Schleswig-Holstein in einer Obstbauernfamilie geboren. Er ist verheiratet und hat drei Kinder



Die Erdbeersaison beginnt im Mai, endet im Oktober. Doch Karls Erdbeer-Höfe haben 365 Tage im Jahr geöffnet



In den Eishallen an den Standorten Elstal und Rövershagen können bei -8 Grad märchenhafte Eisskulpturen bewundert werden



Karls verkauft tausende Produkte rund um das Thema Erdbeeren. Der Eintritt in die Erlebnis-Dörfer ist frei



Gummibärchen-Schaumanufaktur: Katarzyna gießt im Takt Geleesirup in ein großes Blech mit Formen



Ahmad zieht Zuckerbahnen in die Länge. Daraus werden Bonbons – natürlich mit Erdbeergeschmack!

Erdbeeren haben auch im Winter Saison

Vor 30 Jahren begann Robert Dahl als Obstbauer. Heute treibt er in Deutschland **millionenschwere Tourismusprojekte** an. Besuch bei einem Unternehmer, der andere mit seiner Energie mitreißt

so auf die Beine stellt, haben wir uns hier mit dem Kopf hinter Karls, mit dem Inhaber Robert Dahl, 51, verabredet.

Dahl ist wohl einer der umtriebigen Manager Ostdeutschlands. Schon als Kind schnupperte er im Obstbaubetrieb seiner Eltern Erdbeerluft, und 1992, mit 21, eröffnete er in Rövershagen bei Rostock einen eigenen Hof. Nachdem dort das Geschäft erfolgreich angelaufen war, bot er seinen Besuchern auch Kaffee und Kuchen an. „Karls“ (benannt nach seinem Großvater Karl Dahl) wandelte sich schnell, erst in einen großen Bauernmarkt, dann in einen Freizeitpark, der mittlerweile mehr als eine Million Besucher pro Jahr anzieht. Inzwischen betreibt Dahl fünf Parks in Norddeutschland. 2024 kommt ein neuer in Döbeln (Mittelsachsen) dazu, in Oberhausen (NRW), Plech (Bayern) und Loxstedt (bei Bremerhaven) sind weitere geplant.

Aber auch der Standort Elstal soll wachsen. Dahl erwartet uns im Eingangsbereich, wo als Blickfang ein alter amerikanischer Ferguson-Trecker steht. Dahl, ein schlanker Fünfziger mit US-Collegejacke, Dreitagebart und kernigem Händedruck, bugsiert uns durch das Gewühl der Gäste in den Gastrobereich, wo



Bei einem Besuch in Rövershagen 2018 erklärte Dahl die Pläne für neue Standorte. Damals trug er Sakko, heute kleidet er sich lieber sportlich

„Was mich antreibt? Das irre Glücksgefühl, andere Menschen zu inspirieren“

Robert Dahl

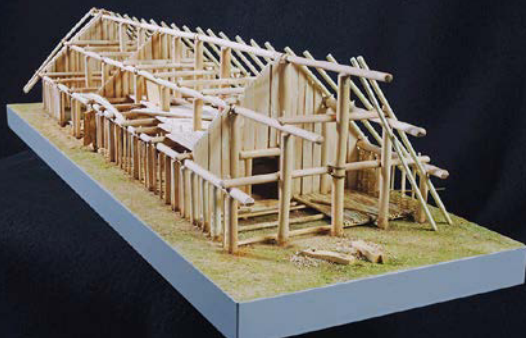
er sich Bohnen, Würstchen und Rührei auf den Teller häuft, ein typisch amerikanisches Frühstück. Kein Wunder – Amerika ist Dahls großes Vorbild. „Ich fliege jedes Jahr mindestens einmal hin, besuche Firmen, die ein ähnliches Profil haben wie wir.“ Knott's Berry Farm in Los Angeles etwa, ein Unternehmen, das wie Karls vor ca. 100 Jahren als kleiner Agrarbetrieb begann, heute Funparks betreibt. „Mir imponiert der Pioniergeist, das ist eine wichtige Inspirationsquelle. Ich liebe es, zuzupacken und Ideen umzusetzen.“

Samstagmorgen, zehn Uhr. „Karls Erlebnis-Dorf“ in Elstal bei Berlin ist schon seit zwei Stunden offen. Klar, jetzt im Winter gibt es keine Ware frisch vom Feld. Trotzdem brummt der Laden. Pausenlos kommen neue Familien an, tauchen ein in die große Halle, in der sich Schau-manufakturen und Kinderattraktionen dem süßen Erdbeer-Thema widmen. Momentan ist selbst die Weihnachtsdeko „erdbeerig“...

Um herauszufinden, was ein Erdbeerbetrieb, der nur ein Viertel seines 150-Millionen-Umsatzes mit den Beeren macht, noch

Bitte blättern Sie um ▶

ERFOLGSSTORY



Auf dem Baugrundstück in Döbeln wurde bei Ausgrabungen ein Steinzeit-Dorf freigelegt. Dahl möchte nun Teile davon mittels Virtual Reality in die künftige Erdbeerwelt integrieren

Erdbeeren waren der Anfang, jetzt kommen Hotels und Entertainment

Heute hat er die Idee, uns sein größtes Projekt zu zeigen – über zehn Jahre will er hier unglaubliche 100 Millionen Euro investieren. Wir fahren über eine Baustellen-Wüste, die sich direkt neben dem Erdbeer-Dorf erstreckt. Auf dem 46 Hektar großen ehemaligen Kasernenareal, das Dahl 2016 kaufte, dreht sich ein Baumaschinen-Ballett – auch jetzt am Samstag. „Großprojekte wie dieses sind Spannung pur. Da knie ich mich richtig rein,“ sagt Dahl und macht mit den Armen eine ausgreifende Geste: „Das wird der erste Bibi- & Tina-Park der Welt!“ Ursprünglich wollte er den bestehenden Erdbeerhof Elstal nur erweitern. Doch als er entdeckte, dass die Filmfiguren, mit ihren Comics, Büchern und Hörspielen seit vielen Jahren Stars in zig Kinderzimmern, noch keinen eigenen Themenpark haben, plante er neu. Und von der Idee bis zu ersten konkreten Schritten – das waren dann nur ein paar Telefonate ...

„Wenn mich etwas wirklich interessiert, vergesse ich jede Müdigkeit“

Robert Dahl

Dass sich am Standort Elstal der 2014 eröffnete Erdbeerhof mit seinen künftigen Nachbarn Bibi & Tina gut vertragen werden, steht für Dahl schon fest. Denn das dazugehörige Konzept stammt aus – na klar – Amerika. Dahl: „Freizeit-Parks in den USA operieren nach dem ‚Second-Gate-Prinzip‘ (dt. zweites Tor). Wo ein Park existiert, gibt es meist noch einen zweiten, oft liegen sogar mehrere dicht beieinander. Gibt es zudem passende Übernachtungsmöglichkeiten in

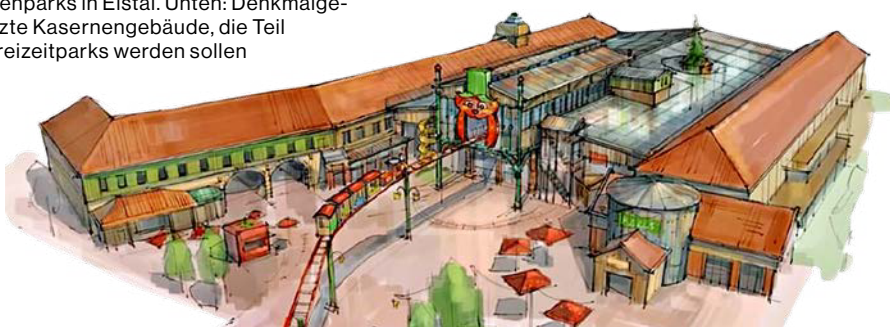
Hier ist Karls zu finden:

- ① Stammsitz Rövershagen bei Rostock. Im Frühjahr 2023 erhält das älteste Karls Erlebnis-Dorf eine eigene Bahnstation
- ② Zirkow auf Rügen
- ③ Koserow auf Usedom
- ④ Warnsdorf (In diesem Ort bei Lübeck wurde Robert Dahl geboren)
- ⑤ Pier7 in Warnemünde
- ⑥ Elstal bei Berlin
- ⑦ Rittergut Loburg bei Magdeburg
- ⑧ Shops mit Produkten aus den Karls-Manufakturen gibt es in Berlin-Friedrichshagen und im Bahnhof Berlin-Friedrichstraße
- ⑨ geplante Karls-Erlebnis Dörfer in Döbeln (Sachsen), Oberhausen (NRW), Plech (Bayern) und Loxstedt (bei Bremerhaven)

Im Internet: Auf der Homepage www.Karls.de gibt es u. a. einen Link zu **Karls-Erlebnis-Radio**, das seit 25. November sendet. Moderiert wird es von „Wetter Werner“, einer populären Radio-Stimme im Norden, die zuvor z. B. auf Antenne MV zu hören war



Oben: Robert Dahl auf einem seiner Bagger auf dem Areal des künftigen Bibi-&Tina-Themenparks in Elstal. Unten: Denkmalgeschützte Kasernengebäude, die Teil des Freizeitparks werden sollen





Pflück-Experimente

Seit zwei Jahren entwickelt Karls mit dem Autozulieferer IAV einen Ernteroboter. Noch gibt es keine marktreifen Geräte. Karls Erdbeerfelder (410 Hektar) werden also bis auf Weiteres von mehr als 2000 Pflückern pro Saison abgeerntet. An guten Tagen ernten sie ca 5 Mio. Beeren!

der Nähe, wie etwa das 2000-Betten-Resort, das wir auf dem Kasernengelände planen, dann bleiben die Leute eine Weile und können jeden Tag etwas neues erleben.“

Auch an das Personal, das hier einmal arbeiten soll, denkt Dahl schon: „Der Schlüssel ist die Unterbringung. Wir haben an allen Standorten Mitarbeiterunterkünfte, von Dreiraumwohnungen bis zu einfachen jugendherbergsartigen Zimmern.“ Viele der Service-Mitarbeiter sind Studenten aus osteuropäischen Ländern, die ihren mehrmonatigen Job bei Karls mit einem vom Arbeitgeber organisierten Sprachkurs verbinden.

Unser Rundgang neigt sich dem Ende. Immer wieder hat unterwegs Dahls Handy geschnurrt, dienstliche Kontakte – am Wochenende? „Ich arbeite eigentlich immer, schreibe E-Mails auch sonntags nach dem Frühstück. Ob die privat oder dienstlich sind, lässt sich nicht auseinanderhalten. Arbeiten, das macht mir halt einfach Spaß.“

Am Eingang wartet auf den rastlosen Manager schon die nächste Besuchergruppe: Gut möglich, dass es Architekten sind, mit denen er den Innenausbau der denkmalgeschützten Kasernengebäude in Elstal plant ...

Sebastian Krüger

FOTOS: Superllu/Michael Handelman, Karls Erlebnis-Dorf (3), Shutterstock, Landesamt für Archäologie Sachsen/Wulf Hein

Wirkt direkt im Darm.

Bei Blähungen, Völlegefühl und Schmerzen.

Carmenthin®
löst sich gezielt
im Darm.



Pfefferminzöl wirkt
krampflösend und schmerzlindernd.
+
Kümmelöl wirkt
entblähend und hemmt die Gasbildung.

Carmenthin® bei Verdauungsstörungen. Anwendungsgebiete: Dyspeptische Beschwerden, besonders mit leichten Krämpfen im Magen-Darm-Bereich, Blähungen, Völlegefühl. Zu Risiken und Nebenwirkungen lesen Sie die Packungsbeilage und fragen Sie Ihren Arzt oder Apotheker. Dr. Willmar Schwabe GmbH & Co. KG - Karlsruhe CA/01/04/21/02

Wirkweise animiert:
Jetzt anschauen!

