

Great minds lease a bike

Brochure voor werkgevers

lease
a bike



Duurzame keuze

Fittere werknemers

Goed werkgeverschap

Inhoud

De voordelen op een rij	4
Wet- en regelgeving: 7% bijtelling	5
Wat brengt het mij als werkgever?	6
Wat zijn de mogelijkheden?	8
Berekening koop vs. lease	9
De kracht van Lease a Bike	10
Service, onderhoud en verzekering	13
4 stappen voor de werkgever	14
4 stappen voor de werknemer	15
Samen bereiken we meer	16
Veel gestelde vragen	18

Voordelen

Werkgever



Vitalere en fittere werknemers



Goede secundaire arbeidsvoorwaarden



Besparing op auto- en parkeerkosten



Beter voor het klimaat



Kosteloos

Werknemer



Vrije keuze in merk en type fiets



Fiscaal voordeel tot 35%



All-in service, onderhoud en verzekering



Optie tot koop na 36 maanden



Vast laag maandtarief via brutoloon

Wet- en regelgeving: 7% bijtelling

Goed nieuws! Oude tijden herleven nu de 'fiets van de zaak' terug is. In een nieuw jasje, wel te verstaan. Geen omslachtige werkkostenregeling (WKR), maar een heldere wetgeving die iedereen blij maakt. De werkgever én de werknemer. Een fiets van de zaak aanbieden is dankzij de nieuwe wetgeving duidelijk en eenvoudig. Bovendien kan het kosteloos!

Hoe werkt dat dan?

- Werkgever gaat het leasecontract aan en stelt de fiets ter beschikking aan de werknemer;
- Werknemer betaalt 7% bijtelling over de waarde van de fiets, net als bij de auto;
- Werknemer betaalt altijd de 7% bijtelling, ook indien de volledige kosten voor zijn rekening zijn;
- Eventuele bijdrage van de werkgever valt altijd buiten de Werkkostenregeling;
- Werknemer kan de leasekosten betalen door het vrijwillig uitruilen van brutoloon, de zogeheten "Cafeteria-regeling";
- Werkgever mag géén kilometervergoeding uitkeren voor de dagen waarop de werknemer met de leasefiets naar werk komt. Voor de overige dagen blijft de reguliere reiskostenvergoeding van kracht

Lease a Bike is onderdeel van mobiliteitsaanbieder Pon. Onder deze vlag zijn wij uitgegroeid tot de grootste leasefietsaanbieder in Europa, actief in drie landen. De afgelopen jaren hebben meer dan 7.000 bedrijven zich aangemeld waarbij wij ruim 100.000 werknemers op de fiets hebben gezet.

Wat brengt het mij als werkgever?



Wist je dat...

...regelmatig fietsen leidt tot hogere productiviteit op de werkvloer?

...één fiets evenveel CO₂ bespaart als drie keer vliegen naar Parijs?

...de gemiddelde woon-werk afstand in NL slechts 15 kilometer is?

...je als werkgever tot wel 20% bespaart op sociale premies?

Wat is de impact voor werkgever en werknemer?

	Medewerker selecteert fiets	Kosten per maand werkgever*	Netto kosten per maand werknemer*
 Werkgever investeert	 € 2.500	€ 92,81	 € 7,15
 Gedeelde investering	 € 2.500	€ 50	 € 28,97
 Werkgever faciliteert	 € 2.500	€ 0	 € 54,46

* Bovenstaande prijzen kunnen individueel afwijken. Voor uw exacte besparing kijk op www.lease-a-bike.nl
Aan deze berekeningen kunnen geen rechten worden ontleend.



Koop

Nieuwprijs
€ 3.299

Service en verzekering
over 36 maanden
€ 751,85

Totale investering
€ 4.051

Lease a Bike

Totale leaseprijs inclusief
service en verzekering
€ 2.505,29

Overname na
36 maanden
€ 495

Totale investering
€ 3.000



Koop

Nieuwprijs
€ 4.199

Service en verzekering
over 36 maanden
€ 1.417,81

Totale investering
€ 5.617

Lease a Bike

Totale leaseprijs inclusief
service en verzekering
€ 3.474,80

Overname
na 36 maanden
€ 630

Totale investering
€ 4.105

* Bovenstaande voorbeelden en prijzen zijn indicatief. Het daadwerkelijke bedrag hangt o.a. van je salarisschaal en het gekozen servicepakket.
** Indien jouw werkgever een bijdrage doet is jouw voordeel nog groter.

De kracht van Lease a Bike



Jouw werknemers kunnen elke fiets kiezen die zij willen. Een stadsfiets of e-bike, maar ook een racefiets, een e-bakfiets of zelfs een speedpedelec. Daarnaast heeft de werknemer een vrije merkkeuze.



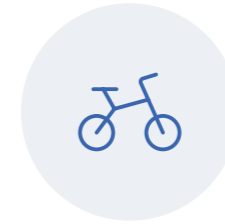
Werknemers kiezen hun droomfiets uit bij één van de 1000+ aangesloten Lease a Bike-dealers. Dit kan je lokale dealer om de hoek zijn, maar ook een speciaalzaak in het land.



Bij Lease a Bike sluit je altijd een all-inclusive contract af. Dit omvat een standaard all-risk verzekering en een service en onderhoudspakket naar keuze. Voor onderhoud, schade en diefstal kun je bij je lokale dealer terecht.



Lease a Bike biedt een volledig digitaal en geautomatiseerd platform. Met één klik op de knop geef je toestemming. De papierwinkel is verleden tijd.



Na de standaard looptijd van het leasecontract van 36 maanden krijgt de werknemer de mogelijkheid om de fiets privé over te nemen voor circa 15% van de nieuwprijs.

Geen interesse? Dan nemen wij de fiets kosteloos terug.



Wist je dat
Lease a Bike
al meer dan
100.000 fietsen
op de weg heeft?

Pakketten Service en onderhoud

Basis	Standaard	Premium Meest gekozen	Speedpedelecs
 <p>Tot € 100 per jaar vergoed</p> <p>Niet voor e-bikes</p>	 <p>Tot € 150 per jaar vergoed</p> <p>Alle typen fietsen</p>	 <p>Geen max budget</p> <p>Niet voor racefietsen, MTB's, en bakfietsen</p>	 <p>Tot € 300 per jaar vergoed</p> <p>Alleen Speedpedelecs</p>
Incl. WA-verzekering			

Standaard zijn alle Lease a Bike-fietsen all risk verzekerd. Eigen risico bij diefstal € 0 en bij schade € 25.

Een leasefiets aanbieden In 4 simpele stappen

Hoe werkt Lease a Bike voor werkgevers?



Bedrijf wordt klant van Lease a Bike en bepaalt voorwaarden



Interne promotie en digitale toestemming. Wij ondersteunen hierbij



De werknemer kiest zijn leasefiets bij de dealer naar keuze



Werkgever verwerkt contracten in de salarisadministratie

Een leasefiets rijden In 4 simpele stappen

Hoe werkt Lease a Bike voor werknemers?



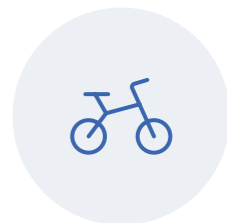
Werknemer ontvangt e-mail met toestemming



De werknemer kiest de leasefiets bij een dealer naar keuze



Werknemer gaat digitaal akkoord met voorwaarden werkgever



Werknemer fietst de dealer uit

Samen bereiken we meer

Lease a Bike denkt graag mee op het gebied van interne promotie om uw personeel te enthousiasmeren en ook daadwerkelijk op de fiets te krijgen. Hiervoor hebben we diverse mailings, acties testmomenten en andere activiteiten ontwikkeld. We gaan hierover graag met je in gesprek om te kijken wat het beste bij jouw bedrijf past.



Veelgestelde werkgeversvragen

Mijn werknemer gaat eerder uit dienst, wat voor een effect heeft dit op het leasecontract?

Werkgever (WG) en werknemer (WN) sluiten onderling een addendum af op de bestaande arbeidsovereenkomst. Lease a Bike levert hiervoor een format aan waarin afspraken worden vastgelegd bij voortijdige beëindiging van de WN, zoals dat WN bij (vrijwillige) uitdiensttreding verplicht is om de resterende leasetermijnen netto af te betalen. In deze constructie betaalt de WG altijd eerst de resterende leasetermijnen aan de leasemaatschappij, welke hij vervolgens netto verhaalt bij WN. Hierbij is het ook mogelijk voor WN om de fiets over te nemen, waarbij het overnamebedrag wordt verrekend met de resterende leasetermijnen.

Indien een werkgever deze voorwaarde niet opneemt biedt Lease a Bike drie andere opties om het risico voor de werkgever tot een minimum te beperken:

- 1 WG krijgt de optie om de resterende leasetermijnen af te betalen (zonder service en verzekering kosten);
- 2 WG vindt een andere WN die het bestaande leasecontract overneemt;
- 3 WG kan maximaal 4% van de actieve leasecontracten kosteloos en boetevrij inleveren bij de leasemaatschappij.

Wat is de terugkerende workload voor salarisadministratie?

De workload voor de salarisadministratie is minimaal. Lease a Bike levert 1x per maand een export vanuit het platform met een compleet overzicht van deelnemende WNs, de ontvangstdatum van de fiets en het eventueel in te houden bedrag van het brutoloon. Dit hoeft slechts éénmalig bij aanvang van het contract ingeregeld te worden.

Zijn er kosten verbonden aan het gebruik van het platform?

Nee, er zijn geen kosten verbonden voor het gebruik van het Lease a Bike-platform.

Kies uit meer dan 50 merken

Bij één van de ruim 200 aangesloten fietsenwinkels!



**lease
a bike**

Stationsplein 21
Amersfoort
+31 85 208 9000
info@lease-a-bike.nl

Lease a Bike is een merknaam van Bike Mobility Service B.V.
Bike Mobility Services B.V. is een dochteronderneming van Pon.

www.lease-a-bike.nl