

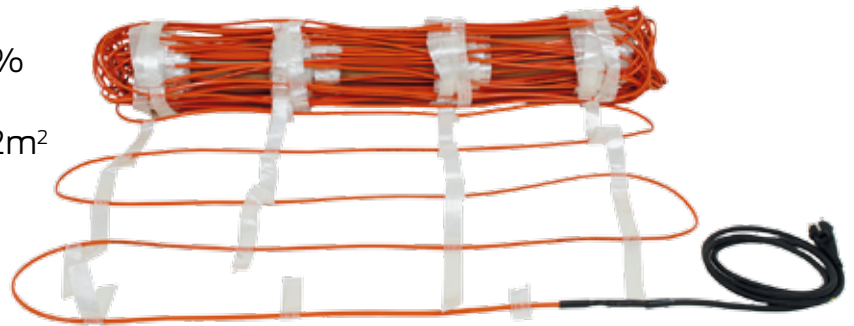
## BET – betoninkovetuskaapeli

- BET-betoninkovetuskaapelia käytetään betonivalun kovettamiseen ja jäätyminen estämiseen kun työmaan lämpötila on alle +5 °C
- Kaksijohdin lämpökaapeli, sisältää 2m. pitkän kumisen liitosjohdon pistotulpalla. Teho noin 37-40 W/m
- CE ja GostR hyväksynyt sekä asennusohjeet useilla eri kielillä



## BET – asennusmatto

- Valmiiksi 20cm jaolla tehty asennusmatto
- Käyttökohteena suuret laakavalut
- Nopeuttaa asennustyötä noin 30%
- Mattojen koot: 5,8m<sup>2</sup>, 9,2m<sup>2</sup> ja 14,2m<sup>2</sup>



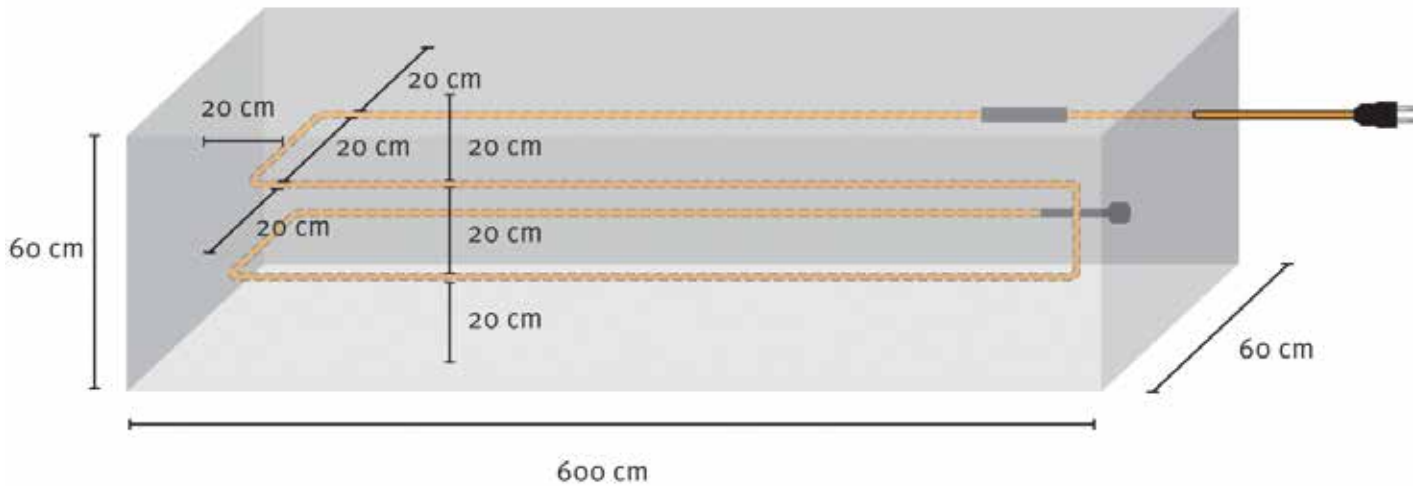
# Hyödyt työmaalle

- Nopeuttaa kylmänä aikana tapahtuvaa betonin kovettumista
- Nopea ja helppo tapa suojata betonivalut jäätymiseltä
- 30% nopeampi asennettavuus
- Asennuksen voi tehdä rakennusliikkeen omat työntekijät
- Kytkemiseen ei tarvitse sähkömiestä

# Koot ja tehot

| Tyyppi              | Koko                                 | Teho W |
|---------------------|--------------------------------------|--------|
| BET 3,3 / 130       | 3,3m                                 | 130    |
| BET 10 / 380        | 10m                                  | 380    |
| BET 20 / 735        | 20m                                  | 735    |
| BET 35 / 1400       | 35m                                  | 1400   |
| BET 55 / 2200       | 55m                                  | 2200   |
| BET 85 / 3200       | 85m                                  | 3200   |
| BET matto 5,8/1400  | 5,8m <sup>2</sup> (lev. 0,95x5,8m)   | 1400   |
| BET matto 9,2/2200  | 9,2m <sup>2</sup> (lev. 0,95x9,2m)   | 2200   |
| BET matto 14,2/3200 | 14,2m <sup>2</sup> (lev. 0,95x14,2m) | 3200   |

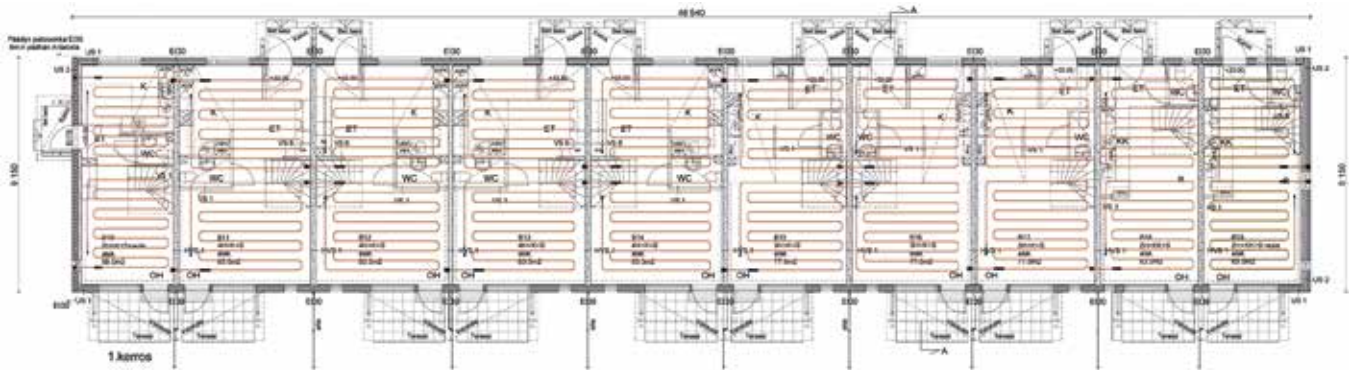
# Asennusmalli



## **YIT, Skanska, Finland + Lemcon, Russia**

Testin toteuttajat: Rudus Oy tutkimusosasto, Pistesarjat Oy

# Pohjakuva



- 10 huoneiston kerrostalo (1krs.) – kokonaisala 400m<sup>2</sup>
- Asennettiin 20 \* BET 85 m / 3200 W kaapelia
- Kokonaisteho 64 kW
- Asennusaika: 2 rakennustyömiestä \* 2 työpäivää = 32 tuntia

# Vaakavalu

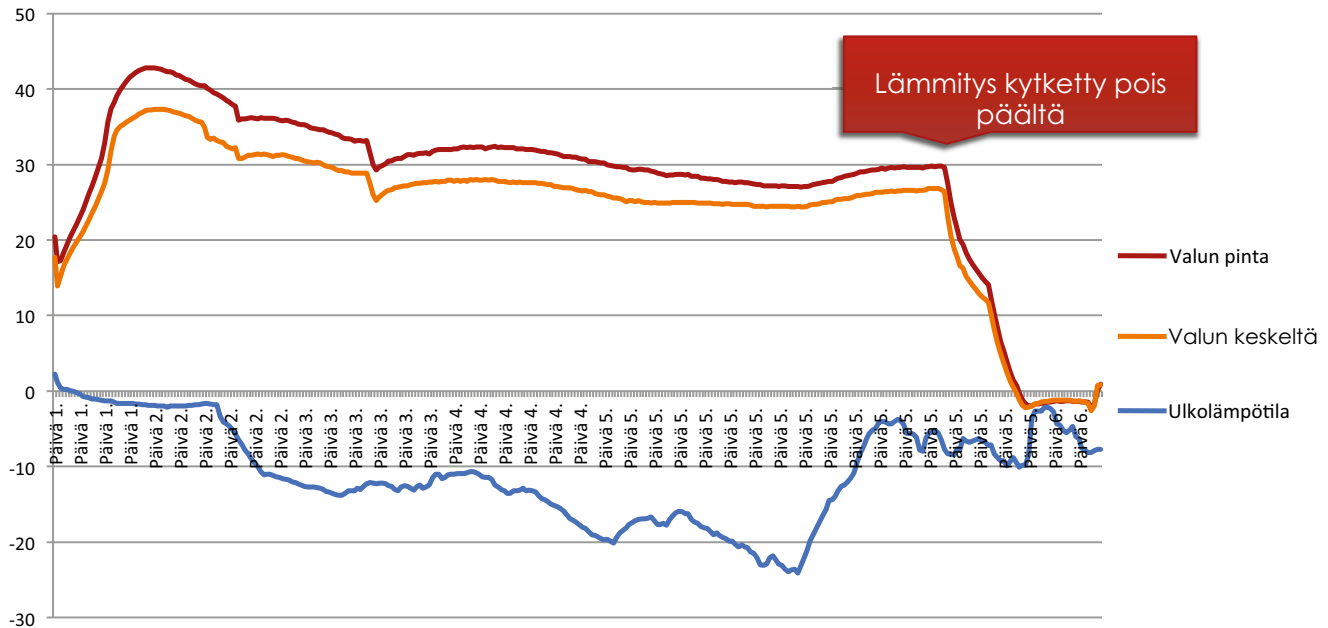




# Testitulokset

Tulokset 6 päivältä

(lattiavaluala n. 400m<sup>2</sup>, h = 80 mm, anturit valun pinnassa ja keskellä)



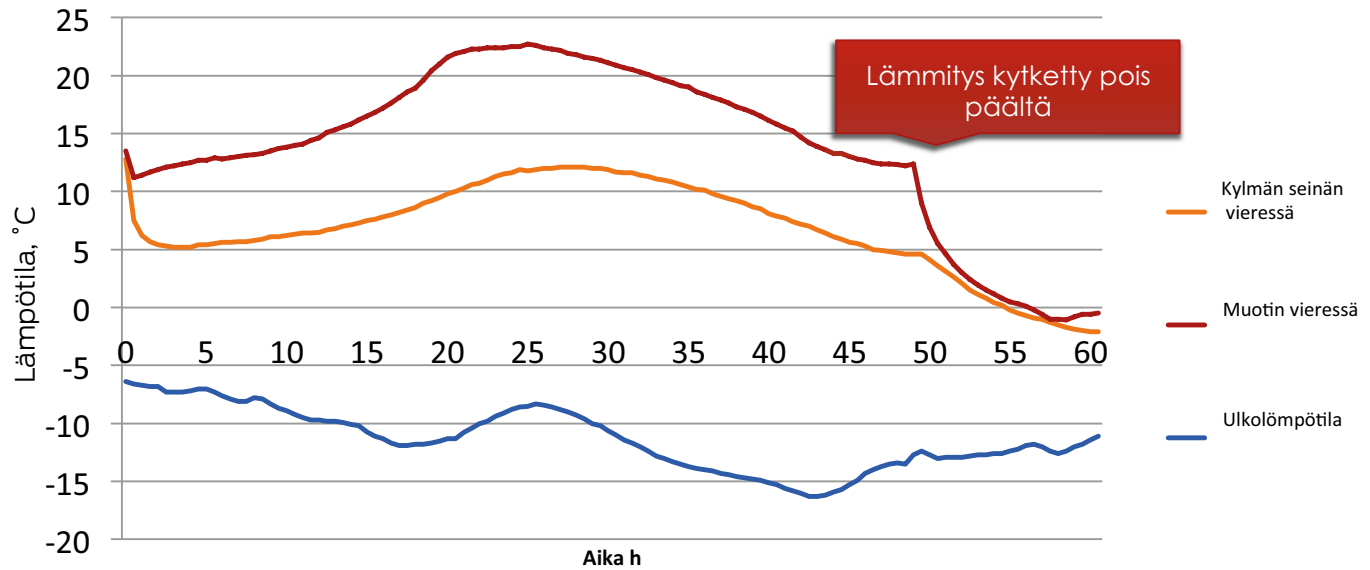
## Pilarivalu, asennusaika 10min / pilari (Pilarin koko 300 \* 300mm)



# Testitulokset

Tulokset 3 päivältä

(pilari leveys 300 x 300 mm, h = 2,500 mm, anturit valun eri laidoissa)



## Seinävalu

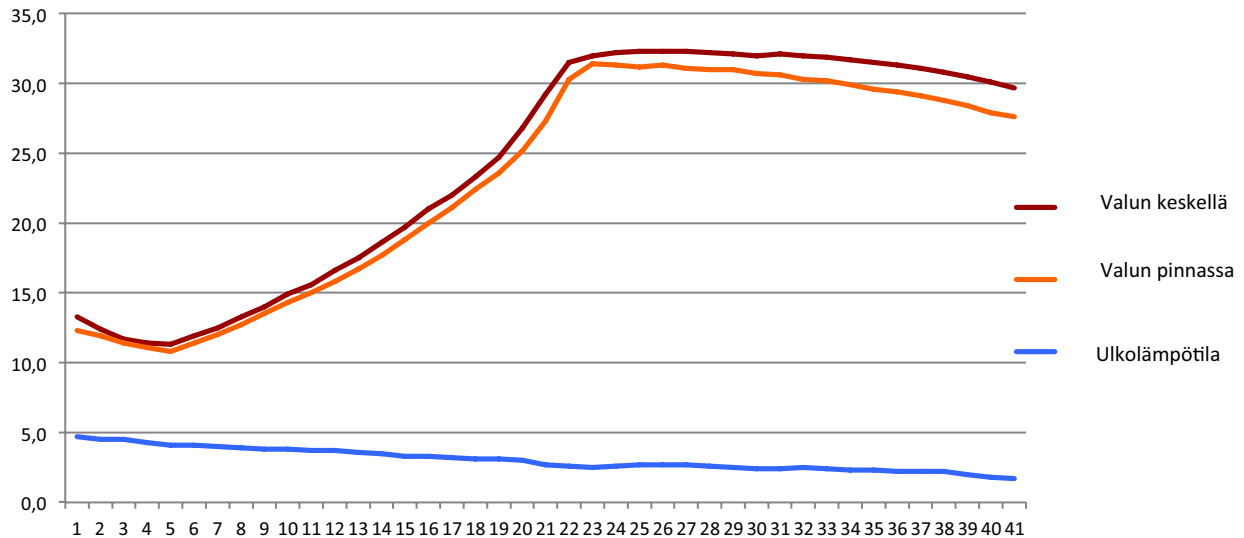
(seinävalu, 1200 x 3000 x 250 mm, asennus aika 10 min/seinä)



# Testitulokset

Tulokset 2 päivältä (41 tuntia)

(Seinä 1200 x 250 mm, h = 2,500 mm, sensorit vastakkaisilla puolilla valua)



# Testitulokset

- Eritoten pienemmissä (<500m<sup>2</sup>) kertavaluissa BET on nopein ja helpoin tapa suojata betoni jäätymiseltä ja vauhdittaa betonin kovettumista
- Tuote voidaan varastoida työmaalla ja on käytettävissä juuri silloin kun sille on tarvetta
- Tuotteen asentaminen ei vaadi sähköasentajaa
- Edulliset logistiikka kulut eikä tarvita erillisiä nostureita raskaan muuntajan liikutteluun
- Ainoa kustannustehokas tapa suorittaa useamman yhtäaikaisen pilarivalun lämmittäminen
- BET-mattoa käyttämällä entistäkin nopeampi asennus

# Muut talvikauteen liittyvät tuotteet



Putkistojen  
sulanapito



Routamatto



Tynnyrilämmitin



Kontinlämmitin



Kuivauslämmitin

## LIME – putkistojen sulanapito

- LIME – itsesäätyvä lämmityskaapeli on tarkoitettu putkistojen ja viemäreiden sulanapitoon ja lämmittämiseen
- Elintarvikehyväksyntä juomavesiputken sisäpuoliseen asennukseen
- Teho: 10 W/m ( +10 °C), kuminen 2m liitosjohto pistotulpalla
- LIME NIPPA tarvikeosa putken sisäpuoliseen asennukseen
- CE ja GostR hyväksyntä





# LIME pituudet ja tehot

| Tyyppi      | Pituus m             | Teho: 10W/m (+10 °C) |
|-------------|----------------------|----------------------|
| LIME 10W-2  | 2                    | 20                   |
| LIME 10W-4  | 4                    | 40                   |
| LIME 10W-6  | 6                    | 60                   |
| LIME 10W-8  | 8                    | 80                   |
| LIME 10W-10 | 10                   | 100                  |
| LIME 10W-13 | 13                   | 130                  |
| LIME 10W-16 | 16                   | 160                  |
| LIME 10W-19 | 19                   | 190                  |
| LIME 10W-22 | 22                   | 220                  |
| LIME 10W-25 | 25                   | 250                  |
| LIME 10W-30 | 30                   | 300                  |
| LIME 10W-35 | 35                   | 350                  |
| LIME 10W-40 | 40                   | 400                  |
| LIME 10W-45 | 45                   | 450                  |
| LIME 10W-50 | 50                   | 500                  |
| LIME NIPPA  | Paineläpivienti 3/4" | -                    |

## PST 950 routamatto

- Tilapäiseen lämmittämiseen ja sulattamiseen
- Vahva PVC kangas hyvällä lämpöeristyksellä maksimaalisen sulatustehon takaamiseksi
- Teho: 277 W/m<sup>2</sup> (yhteensä: 950w), Schuko pistotulpallinen liitosjohto, pituus: 2 m
- CE hyväksyntä



# Tynnyrilämmitin

- Muurausveden lämmittämiseen tai vastaaviin kohteisiin
- Vahva ulkokäyttöön tarkoitettu rakenne helppokäyttöisellä lämmönsäätimellä (30-90°C)
- Teho: 1500W, Shuko liitosjohto, pituus: 0.6 m
- CE hyväksyntä



## PST 2000 konttilämmitin

- PST 2000 kontinlämmitin on suunniteltu 1000l kontin sulanapitoon
- Lämpötila-alue 0-40 °C tai 0-90 °C
- Teho 2x1000W
- Lisävarusteena eristetty kansi



# Kuivauslämmitin

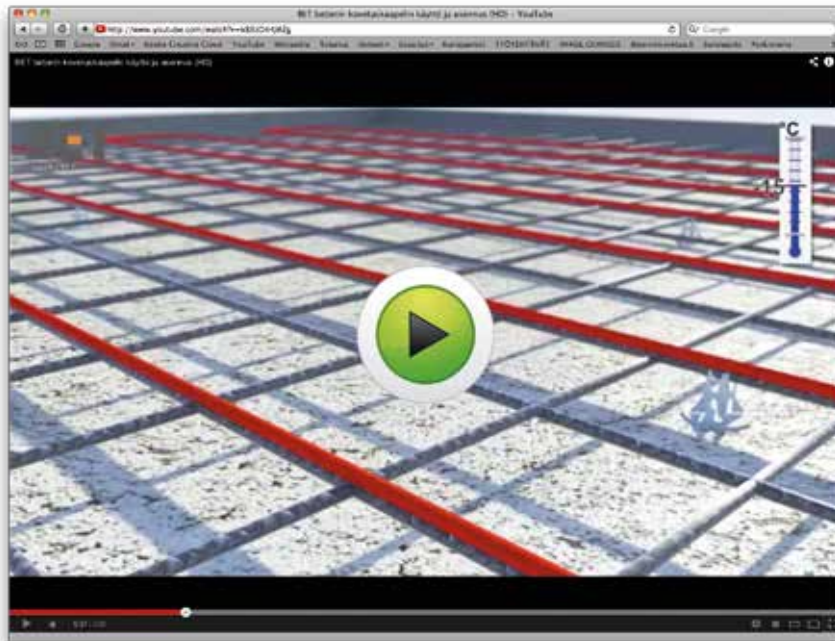
- Rakenteiden kuivaamiseen, esim. vesivahingon jälkeiset kuivaustyöt
- Varustettu laidoilla ja kantokahvoilla (pinottavissa)
- 300W, 593x593mm tai 600W, 1193x593mm
- Suojausluokka IP55
- 3m pistotulpallinen liitosjohto
- CE hyväksyntä



# Tekninen tuki ja takuu

- Tekninen tuki – Pistesarjat Oy
- BET kaapeli on tarkoitettu käytettäväksi vain kertaluonteisesti valun kovettumisen ajaksi. Voidaan käyttää tilapäisesti myös työmaa aikassa kuivattamisessa / lämmittämisessä
- LIME kaapeleilla on kahden vuoden takuu
- Tynnyrilämmittimillä on vuoden takuu
- Routamatoilla on vuoden takuu
- Kontinlämmittimillä on vuoden takuu
- Kuivauslämmittimillä on vuoden takuu

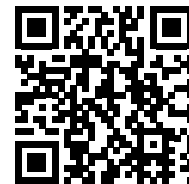
# Katso asennusvideo



**www.betoninkovetus.fi**

**tai**

**lue QR-koodi  
mobiililaitteellasi**



# BET

CONCRETE HEATING

Katso video!  
Lue QR-koodi mobiililaitteellasi!

