



Kostprobe

Beispiel eines Turnarounds (Übungspattern)

Hier aus der PianoToolBox verwendet:

- 1 Lick
- 2 Fill-Ins

Chords: Gm7, F/A, B \flat , F, C, C

Annotations: Lick 1, Fill-In 2, Fill-In 1

Darin verwendet (beispielhaft in C Dur):

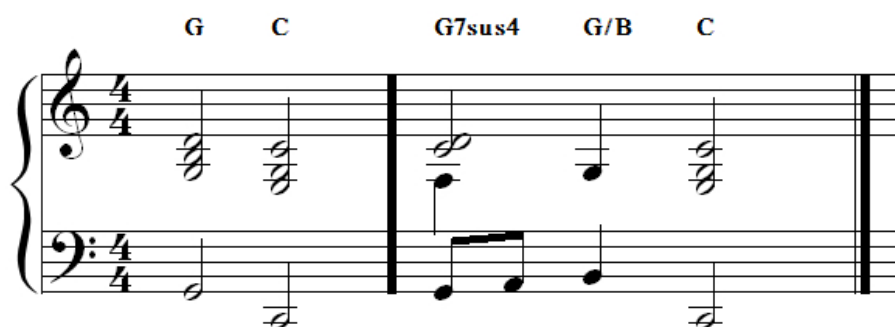
Lick 1

Fill-In 1

Fill-In 2



Beispiel einer **Verbindungstechnik** von der Stufe V zur Stufe I (C Dur)



Anwendungsbeispiel im Video in dem Lied „Der Mond ist aufgegangen“

Beispiel einer **Reharmonisierungstechnik** von der Stufe I zur Stufe V und wieder zur Stufe I

Anwendungsbeispiel im Video in dem Lied „Amazing Grace“

