



FICHE INFOS - PRINTEMPS ÉTÉ AUTOMNE 2025

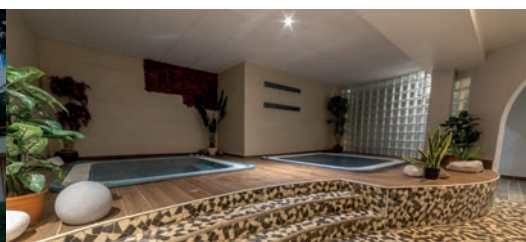
VVF Club

PREMIUM

SERRE CHEVALIER BRIANÇON***

Hautes-Alpes

Ouvert du 28/06 au 31/08/2025



© Florent Callon

COORDONNÉES

> VVF Serre Chevalier Briançon

L'Alpazur
698 Route de Grenoble - Serre Chevalier
05220 Le Monétier-les-Bains
Tél. 04 92 24 40 41
Courriel : accueil.serre-chevalier@vvf.fr
Altitude : 1 500 m.

SITUATION - ACCÈS

> Coordonnées GPS

• Latitude : 44.975768 - Longitude : 6.513115

> Route

- **Via Grenoble** et la route du Col du Lautaret.
- **Via l'Italie** et le Col de Montgenèvre.
- **Via le sud de la France** : par l'A51 sortie « La Saulce » (Gap).

> Rail

- **Gare de Briançon** (15 km) avec un accès direct de Paris Gare de Lyon par le train de nuit.
- **Gare de Grenoble** : TGV Paris-Grenoble puis correspondance en bus, trajet en moins de 6 h.

> Air

Aéroports de Lyon Saint-Exupéry (160 km - liaison par autobus Satobus)

INFOS PRATIQUES

> Caution

250 € par logement (chèque, espèces ou CB), à régler à votre arrivée.

> Taxe de séjour à régler sur place.

> Stationnement

- Parking extérieur fermé payant en option : voir au verso.
- Places de stationnement gratuites à 200 mètres et à proximité.
- Le rechargement des véhicules électriques par branchement dans les logements ou parties communes du VVF est strictement interdit.

> Office du tourisme Serre Chevalier Briançon

Tél. 04 92 24 98 98
Courriel : contact@serre-chevalier.com
Site : www.serre-chevalier.com

ARRIVÉE – DÉPART

> Mise à disposition du logement

- **Tous séjours** : à partir de 17 h.
- **Arrivées le samedi en vacances scolaires** : accueil ouvert jusqu'à 20 h. Prévenir le VVF en cas d'arrivée après 20 h.
- **Autres arrivées** : prendre contact avec le VVF pour convenir d'une heure d'arrivée et/ou des modalités de remise des clés en cas de fermeture de l'accueil.

> Libération du logement

- **Week-ends et séjours** 1 ou 2 nuits : avant 12 h.
- **Autres séjours** : avant 10 h.

> En pension all inclusive et pension complète

- La première prestation fournie est le dîner.
- La dernière prestation fournie est le petit déjeuner.

SÉJOUR

> En pension all inclusive, pension complète et séjour hôtelier

- Draps inclus et lits faits à l'arrivée, ménage et lits faits une fois à mi-séjour
- Linge de toilette
- TV gratuite dans toutes les chambres.
- Wi-Fi : accès gratuit dans les chambres et à l'accueil du VVF.

En plus pour la formule pension all inclusive :

- Une sélection de boissons au bar incluse.

L'abus d'alcool est dangereux pour la santé, à consommer avec modération.

> Les logements

Les chambres sont réparties sur cinq niveaux. Elles ne disposent pas de coin cuisine et ont toutes une salle d'eau ou de bain et d'un WC. Certaines sont agrémentées d'un balcon et certaines sont communicantes. Un lit bébé peut être ajouté dans certaines chambres.

> Bon plan détente !

Accès gratuit de 2 h par personne à l'établissement **Spa Thermoludique des Grands Bains du Monétier**, pour les séjours de 7 nuits minimum : pensez à glisser vos maillots de bain dans vos bagages !

À RÉSERVER À L'AVANCE À TARIFS PRÉFÉRENTIELS PAR TÉLÉPHONE AU 04 73 43 00 43 OU SUR VVF.FR

ARRIVÉE / DÉPART

> « Early Check'in » et « Late Check'out »

- **Early Check'in** : pour s'installer à partir de 12 h.
 - **Late Check'out** : pour conserver le logement jusqu'à 15 h le jour du départ.
 - Pour des séjours de 7 nuits du samedi au samedi : 57 €/ logement.
- Selon disponibilités. Autres durées : en réservation auprès du VVF (voir ci-contre).

HÉBERGEMENT

> Option « Confort + » toutes formules de séjour

Pour les séjours de 7 nuits et plus : ménage quotidien avec poubelles vidées, lits refaits et linge de toilette changé. À réserver pour tous les occupants de la chambre de 2 ans et plus et pour toute la durée du séjour.

- 4 €/ personne/ nuit.

> Babi kit en prêt

Lit parapluie (draps et matelas non fournis) et chaise haute (pour enfant de moins de 2 ans – stock limité).

> Animaux familiers

Les animaux ne sont pas acceptés dans ce VVF. Les chiens-guides sont néanmoins acceptés gratuitement.

> Pack compliment

Dans votre logement, une bouteille de champagne 75 cl et des gourmandises salées et/ou sucrées : 59 € / pack / 2 adultes.

LES REPAS EN FORMULE SÉJOUR HÔTELIER

> L'option repas à la carte

A la carte, petits-déjeuners déjeuners et dîners au restaurant du VVF (selon disponibilités).

Tarifs préférentiels sur les repas en les réservant en même temps que le séjour.

Prix / personne *	Le petit déjeuner	Le déjeuner	Le dîner
Adulte et enfant 12 ans et +	9 €	16 €	17 €
Enfant 4/11 ans	7,20 €	12,80 €	13,60 €
Enfant 2/3 ans	5,40 €	9,60 €	10,20 €

*TTC en prévente

VVF ne peut garantir que les repas répondront aux contraintes des personnes soumises à un régime alimentaire, y compris pour raison médicale ou religieuse.

POUR VOS BÉBÉS

> Bébé-club au VVF

Pour les bébés et enfants de 18 mois à 2 ans, du lundi au vendredi.

- 5 demis-journées offertes

Sur réservation des places à l'avance en même temps que le séjour, selon disponibilités, en partenariat avec la Crèche l'Eterlou à Monétier les Bains situé à 10 minutes du VVF. (places limitées)

LES FORFAITS ACTIVITÉS

(En complément et à réserver en même temps que votre séjour)

> VTT de descente :

1 séance encadrée par un moniteur. Le matériel est inclus. A partir de 13 ans révolu et 1m45

52 € / personne

Du 05/07 au 31/08/2025

> Découverte des sports d'eaux vives :

3 séances encadrées par un moniteur. (rafting, cano-rafting et nage en eaux vives) Le matériel est inclus. A partir de 13 ans et savoir nager

107 € / personne

Du 05/07 au 31/08/2025

À RÉSERVER À L'AVANCE DIRECTEMENT AUPRÈS DU VVF

Par mail ou par téléphone, 10 jours avant l'arrivée.

> « Early Check'in »

Pour s'installer à partir de 12 h : 57 €/ logement pour 3 nuits et +, 36 €/logement 1 à 2 nuits. Selon disponibilités, règlement sur place.

> « Late Check'out »

Pour conserver votre logement jusqu'à 15 h le jour du départ : 57 €/ logement. Selon disponibilités, réservation et règlement sur place.

> En formule séjour hôtelier : dîner du soir de l'arrivée, au restaurant du VVF

Prix par personne	Adulte	4/11 ans	2/3 ans
Dîner vin inclus	18 €	14,40€	10,80 €

Selon disponibilités, règlement sur place.

Au cours du séjour, selon les disponibilités, il est possible de consommer d'autres repas au restaurant du VVF.

LE PARKING

> Parking extérieur fermé

- 8 € / jour / emplacement.
- Places limitées, selon disponibilités.

LE RENDEZ-VOUS AVANT SÉJOUR

Quelques jours avant l'arrivée, une réunion « en visio » est proposée par le VVF par courriel. Ce sera l'occasion de faire connaissance, de préparer au mieux ce séjour et de poser toutes les questions...

Un sympathique avant-goût des vacances !

(Attention « spam » à surveiller).

TOUTES LES INFORMATIONS SUR VVF.FR !

