



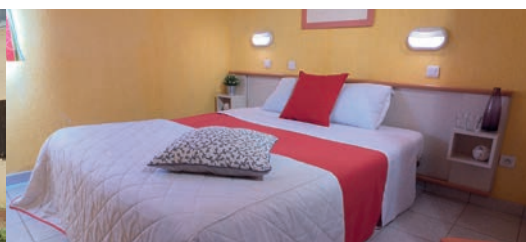
FICHE INFOS - PRINTEMPS ÉTÉ AUTOMNE 2025

VVF Nature

## SUD VERCORS\*\*\*

Die - Drôme

Ouvert du 12/04 au 21/09/2025



### COORDONNÉES

> **VVF Sud Vercors**  
Hameau de Plas  
26150 Die  
Tél. 04 75 22 06 88  
Courriel : [accueil.die@vvf.fr](mailto:accueil.die@vvf.fr)  
Altitude : 480 m.

### SITUATION - ACCÈS

> **Coordonnées GPS**  
• Latitude : 44.764363  
• Longitude : 5.373087

#### > Route

• Sur l'autoroute A7, prendre la sortie n° 16 « Loriol » puis suivre la D104 et la D93 en direction de Die.  
• Le VVF est situé à 45 km du Mont Aiguille et à 70 km de Valence.

#### > Rail

Gares de Die (2 km) et Valence (TGV - 70 km).

#### > Air

Aéroport de Lyon Saint-Exupéry (183 km).

### INFOS PRATIQUES

#### > Caution

250 € par logement (2 chèques dont 1 équivalent au montant du forfait ménage, espèces ou CB), à régler à votre arrivée.

> **Taxe de séjour** à régler sur place.

#### > Parking extérieur gratuit (non surveillé)

• Le rechargement des véhicules électriques par branchement dans les logements ou parties communes du VVF est strictement interdit.  
• Borne de recharge pour véhicules électriques dans le centre du bourg de Die (payant).

#### > Office du tourisme

Rue des jardins - 26150 Die  
Tél. 04 75 22 03 03  
Courriel : [contact@diois-tourisme.com](mailto:contact@diois-tourisme.com)  
Site : [www.diois-tourisme.com](http://www.diois-tourisme.com)

### ARRIVÉE – DÉPART

#### > Mise à disposition du logement

- **Tous séjours** : à partir de 17 h.
- **Arrivées le samedi en vacances scolaires** : accueil ouvert jusqu'à 20 h. Prévenir le VVF en cas d'arrivée après 20 h.
- **Autres arrivées** : prendre contact avec le VVF pour convenir d'une heure d'arrivée et/ou des modalités de remise des clés en cas de fermeture de l'accueil.

#### > Libération du logement

- **Week-ends et séjours** 1 ou 2 nuits : avant 12 h.
- **Autres séjours** : avant 10 h.

### SÉJOUR

#### > En location

- Les draps sont fournis.

#### > En séjour hôtelier

- Draps et linge de toilette fournis, lits faits à l'arrivée.
- Ménage de fin de séjour inclus (sauf vaisselle et espace cuisine).

#### > Dans tous les cas

- TV gratuite dans tous les gîtes.
- Wi-Fi : accès gratuit à l'accueil du VVF.

#### > Les logements

Les gîtes répartis en petits hameaux sont de plain-pied ou à l'étage. Ils disposent d'un espace cuisine (réfrigérateur-congélateur, cafetière, bouilloire, grille-pain - dans les logements 4 à 6 personnes : four micro-ondes - dans les logements 8 personnes : lave-vaisselle, mini-four et four micro-ondes), d'une salle d'eau, WC séparé et d'une terrasse avec salon de jardin (dont boléro). Dans les gîtes de 3 pièces 4 personnes aménagés pour les personnes à mobilité réduite, le WC est situé dans la salle d'eau. Certains gîtes de 6 personnes se trouvent à l'étage : l'accès se fait par un escalier extérieur donnant sur une terrasse suspendue. Une 2<sup>e</sup> salle d'eau équipe les gîtes de 8 personnes. L'ajout d'un lit bébé est possible dans tous les modèles de gîtes.

## À RÉSERVER À L'AVANCE À TARIFS PRÉFÉRENTIELS PAR TÉLÉPHONE AU 04 73 43 00 43 OU SUR VVF.FR

### ARRIVÉE / DÉPART

#### > « Early Check'in » et « Late Check'out »

- **Early Check'in** : pour s'installer à partir de 12 h.
  - **Late Check'out** : pour conserver le logement jusqu'à 15 h le jour du départ.
  - Pour des séjours de 7 nuits du samedi au samedi : 57 €/ logement.
- Selon disponibilités. Autres durées : en réservation auprès du VVF (voir ci-contre)

### HÉBERGEMENT

#### > Options confort en formule location

- **Location de linge de toilette** (serviette et drap de bain) : 9,50 €/pers./séjour.
- **Ménage fin de séjour** (sauf vaisselle et espace cuisine) :

Types de logement	Tarifs / log. / séjour
Logement 4, 5 ou 6 pers.	80 €
Logement 8 pers.	90 €

#### > Babi kit en prêt

Lit parapluie (draps et matelas non fournis), baignoire et chaise haute (pour enfant de moins de 2 ans – stock limité).

#### > Animaux familiers

Les animaux sont acceptés (sauf dans les espaces communs) tenus en laisse, sur réservation à l'avance uniquement et moyennant supplément. Les animaux réputés dangereux (notamment les chiens de catégories 1 et 2) et/ou non considérés comme des animaux de compagnie sont strictement interdits.

En cas de non-respect de ces conditions, VVF se réserve le droit de mettre fin au séjour par anticipation, sans remboursement ni compensation.

- 5 €/animal/nuit.

## À RÉSERVER À L'AVANCE DIRECTEMENT AUPRÈS DU VVF

Par mail ou par téléphone, 10 jours avant l'arrivée.

#### > « Early Check'in »

Pour s'installer à partir de 12 h : 57 €/ logement pour 3 nuits et +, 36 €/logement 1 à 2 nuits. Selon disponibilités, règlement sur place.

#### > « Late Check'out »

Pour conserver le logement jusqu'à 15 h le jour du départ : 57 €/ logement. Selon disponibilités, réservation et règlement sur place.

### LE RENDEZ-VOUS AVANT SÉJOUR

Quelques jours avant l'arrivée, une réunion « en visio » est proposée par le VVF par courriel. Ce sera l'occasion de faire connaissance, de préparer au mieux ce séjour et de poser toutes les questions...

Un sympathique avant-goût des vacances !

(Attention « spam » à surveiller).

TOUTES LES INFORMATIONS SUR VVF.FR !

