



FICHE INFOS - HIVER 2021-2022

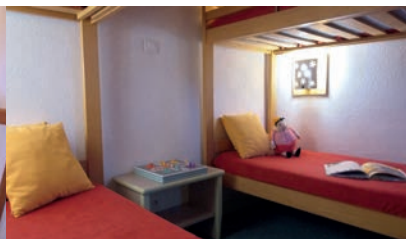


CLUB ESSENTIEL

VVF CLUB ESSENTIEL LE LAC DE VOUGLANS***

Maisod - Jura

Ouvert du 17/12/21 au 02/01/22 et du 05/02 au 05/03/22



COORDONNÉES

> VVF Le Lac de Vouglans

39260 Maisod

Tél. 03 84 42 03 71

Courriel : accueil.maisod@vfvillages.fr

Altitude : 455 m

SITUATION - ACCÈS

> Coordonnées GPS

• Latitude : 46.464

• Longitude : 5.687

> Route

• **En venant de Lyon** sur l'A404 : sortie « Oyonnax » puis prendre la D27 en direction de Lons-le-Saunier. Maisod est à 6 km de Moirans-en-Montagne.

• **En venant de Dijon / Paris ou Mulhouse** par l'A26 : A39, sortie n° 7 « Lausanne / Lons-le-Saunier », puis suivre la direction Oyonnax / Orgelet / Moirans-en-Montagne. Maisod se trouve à 6 km de Moirans-en-Montagne.

• **En venant de Lons-le-Saunier**, prendre la D470 jusqu'à Charchilla. **Attention en hiver**, la D301 « Route des lacs » n'est pas déneigée.

Voiture indispensable.

NB : pour pouvoir circuler sur les autoroutes suisses, il est nécessaire d'acheter une vignette auprès des bureaux de douanes, des stations d'essence, des services cantonaux des automobiles et des agences du TCS. Il est par ailleurs possible de vous procurer cette vignette en France auprès des clubs automobiles et de Suisse Tourisme. Pour vous rendre en Suisse, vous devez également vous munir de votre carte d'identité (pour tous les membres de la famille).

> Rail

Gare de Lons-le-Saunier (40 km) puis taxi.

INFOS PRATIQUES

> Caution

250 € par logement (chèque, espèces ou CB), à régler à votre arrivée.

> Taxe municipale de séjour

À régler sur place dès votre arrivée.

> Parking extérieur gratuit

(non surveillé).

> Office du tourisme Jura Sud

39260 Moirans-en-Montagne

Tél. 03 84 42 31 57

Courriel : office.tourisme@jurasud.net

Site : www.jurasud.net

ARRIVÉE – DÉPART

> Mise à disposition du logement

• **Tous séjours** : à partir de 17 h.

• **Arrivées le samedi en vacances scolaires** : accueil ouvert jusqu'à 20 h. Prévenir le VVF Club en cas d'arrivée après 20 h.

• **Autres arrivées** : prendre contact avec le VVF Club pour convenir d'une heure d'arrivée et/ou des modalités de remise des clés en cas de fermeture de l'accueil.

> Libération du logement

• **Tous séjours** : avant 10 h.

VOTRE SÉJOUR

> Les prestations

• Les draps sont fournis.

• TV gratuite dans tous les gîtes.

• Wifi : accès gratuit dans tout le pavillon d'accueil du VVF Club.

> Les logements

Répartis en bandeaux, les gîtes de 2 niveaux disposent d'un espace cuisine (micro-ondes, réfrigérateur-congélateur - lave-vaisselle en plus dans les 4 pièces 8 personnes et les Apparts exclusifs), d'une salle d'eau, WC séparé et d'une terrasse mitoyenne.

Une salle de douche avec lavabo en plus dans les gîtes de 8 personnes.

Un lit bébé peut être ajouté dans les gîtes 4 et 5 personnes et certains gîtes de 8 personnes.

Les escaliers dans les gîtes ne sont pas équipés de barrières de sécurité fixes (sauf Apparts exclusifs) : elles sont en prêt au Point accueil et à réserver avant l'arrivée.

L'hébergement est complété par deux chalets de 4 personnes adaptés pour les personnes à mobilité réduite : espace cuisine avec lave-vaisselle, salle d'eau avec WC.

**À RÉSERVER À L'AVANCE À TARIFS PRÉFÉRENTIELS
PAR TÉLÉPHONE AU 04 73 43 00 43 OU SUR WWW.VVF.FR**

> Options confort

- **Location de linge de toilette** (serviette et drap de bain) : 8,20 €/pers./séjour.
- **Ménage fin de séjour** (sauf vaisselle et espace cuisine) :

Tarifs/ log/ séjour	1 à 3 nuits	4 nuits et +
Logement 4, 5 ou 6 pers.	42 €	62 €
Logement 8 pers.	64 €	74 €

- **Services hébergement +** (lits faits à l'arrivée, linge de toilette fourni, ménage fin de séjour - sauf vaisselle et espace cuisine) : 32 €/pers./séjour.
Pour un séjour de 2 semaines ou plus, les draps et le linge de toilette sont changés à la demande 1 fois en milieu de séjour (lits non refaits). À réserver pour tous les occupants du logement de 2 ans et plus.

> Babi kit en prêt

Lit parapluie, baignoire et chaise haute (pour enfant de moins de 2 ans – stock limité).

> Animaux familiers

Les animaux sont acceptés (sauf dans les espaces communs) tenus en laisse, sur réservation à l'avance et moyennant supplément. Les animaux réputés dangereux (notamment les chiens de catégories 1 et 2) et/ou non considérés comme des animaux de compagnie ne sont pas admis.

- 5 €/animal/nuit.

**À RÉSERVER À L'AVANCE
DIRECTEMENT AUPRÈS DE VOTRE VVF CLUB**

Par mail ou par téléphone, 10 jours avant votre arrivée.

> « Early Check'in »

Pour vous installer au plus tard à 12 h : 51 €/ logement pour 3 nuits et +, 31 €/ logement 1 à 2 nuits. Selon disponibilités, règlement sur place.

> « Late Check'out »

Pour conserver votre logement jusqu'à 15 h le jour du départ : 51 €/ logement pour 3 nuits et +. Selon disponibilités, réservation et règlement sur place.

> Barrières de sécurité en prêt pour les escaliers dans les pavillons - quantité limitée (sauf Apparts exclusifs : les barrières sont déjà installées).

> Raquettes Snowshoes

Nouveau ! Des raquettes innovantes pensées pour un usage tout terrain et pour tous types de pratique. En location sur place.

TOUTES LES INFORMATIONS SUR VOTRE DESTINATION

**> www.vvf.fr
Scannez !**



> L'appli mobile de votre VVF Club

Téléchargez et réservez sans contact prestations et services !



PRÉVENTION RENFORCÉE, SÉRÉNITÉ ASSURÉE

Toutes les équipes de VVF sont formées et mobilisées pour garantir la sécurité de chacun en veillant à l'application des consignes sanitaires recommandées, le tout pour vous permettre d'accéder au plus grand nombre de services et d'équipements.
Retrouvez les protocoles détaillés sur vvf.fr.