



FICHE INFOS - HIVER 2020-2021



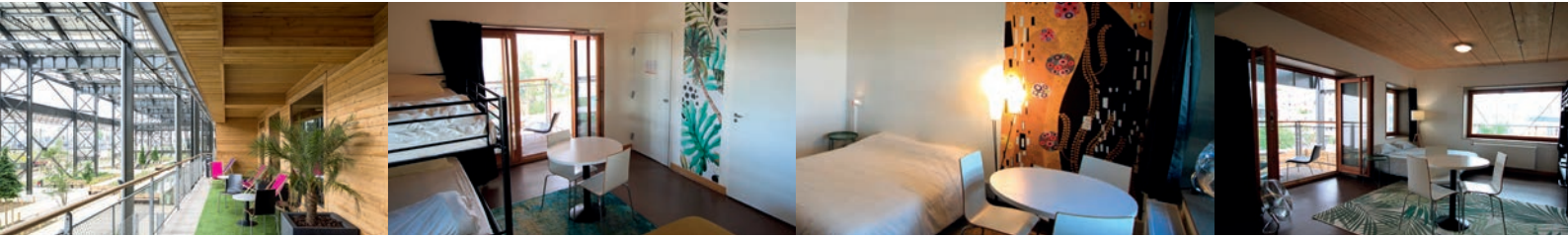
DESTINATION
PARTENAIRE

CITY BREAK

AUBERGE YVES ROBERT

Paris 18^e

Ouvert du 05/02 au 07/03/21



COORDONNÉES

> Auberge Yves Robert

20 esplanade Nathalie Sarraute
75018 Paris
Tél : 01 40 38 87 90
Courriel : paris.yves-robert@hifrance.org

SITUATION - ACCÈS

> Coordonnées GPS

- Latitude : 48.889
- Longitude : 2.328

> Métro

- Ligne 12, station Marx Dormoy
- Ligne 7 ou 5, station Stalingrad
- Ligne 2, station La Chapelle

> Route

Sur le périphérique, prendre sortie « Porte d'Aubervilliers ».
Au rond-point, traverser le périphérique et prendre la 3^e sortie puis tout droit pour traverser les voies ferrées et prendre à droite rue d'Aubervilliers.
Ensuite, prendre à droite après le jardin d'Éole puis 1^{er} à droite rue Pajol.

> Rail

- Gare du Nord à 15 minutes à pied.
- Gare de l'Est à 20 minutes à pied.

> Air

Aéroport Charles de Gaulle à 50 minutes par le RER B, arrêt Gare du Nord.

INFOS PRATIQUES

> Taxe municipale de séjour

À régler sur place dès votre arrivée.

> Stationnement

Parkings sur la voie publique, payants.

ARRIVÉE – DÉPART

> Arrivée

Vous êtes attendus à partir de 15 h.

> Départ

Vous devez libérer votre chambre avant 10 h. Possibilité de bagagerie.

> Bon à savoir

Il est souhaitable de contacter l'auberge pour toute arrivée tardive.

VOTRE SÉJOUR

> Les prestations

- Draps fournis et lits faits
- Ménage de fin de séjour inclus
- Petit déjeuner en buffet inclus
- Wifi : accès gratuit à la réception et au rez-de-jardin

> Les logements

Les chambres de 23 à 33 m² comprennent un lit double et deux lits simples superposés, une salle d'eau avec WC.

L'ajout d'un lit bébé est possible dans toutes les chambres.

Certaines chambres disposent d'un balcon.

> Kit bébé en prêt

Lit parapluie, baignoire et chaise haute (pour enfant de moins de 2 ans – stock limité). À réserver à l'avance avec votre séjour au 04 73 43 00 43.

> Animaux familiaux

Les animaux ne sont pas acceptés dans l'auberge

INFOS TOURISME

> Office du tourisme

Office du tourisme de Paris Gare du Nord
18 rue de Dunkerque
75010 PARIS
Tél : 01 49 52 42 63
Site : www.parisinfo.com

> Tour Eiffel

Monument historique de la capitale, la Tour Eiffel se rejoint en 45 minutes depuis l'auberge. Deux trajets pour y accéder :

- Ligne 12 arrêt Marx Dormoy jusqu'à l'arrêt Madeleine puis ligne 8 jusqu'à l'arrêt École militaire
- Ligne 2 arrêt La Chapelle jusqu'à l'arrêt Charles de Gaulle Étoile puis ligne 6 jusqu'à Bir Hakeim

> Les Champs Élysées

Rejoignez cette avenue mythique en 28 minutes par la ligne 2 arrêt La Chapelle jusqu'à l'arrêt Charles de Gaulle Étoile.

> Arc de Triomphe

Vous pourrez admirer ce monument parisien en 28 minutes par la ligne 2 arrêt La Chapelle jusqu'à l'arrêt Charles de Gaulle Étoile.

> Montmartre et le Sacré Cœur

Ce quartier vivant et animé se situe à seulement 15 minutes de l'auberge par la ligne 12 arrêt Marx Dormoy jusqu'à l'arrêt Lamarck Caulaincourt. Il est également accessible à 20 minutes à pied.

> La place de la Concorde et le Musée du Louvre

Ce musée immense et riche d'histoire se situe à 23 minutes de l'auberge par la ligne 12 arrêt Marx Dormoy jusqu'à l'arrêt Concorde.