

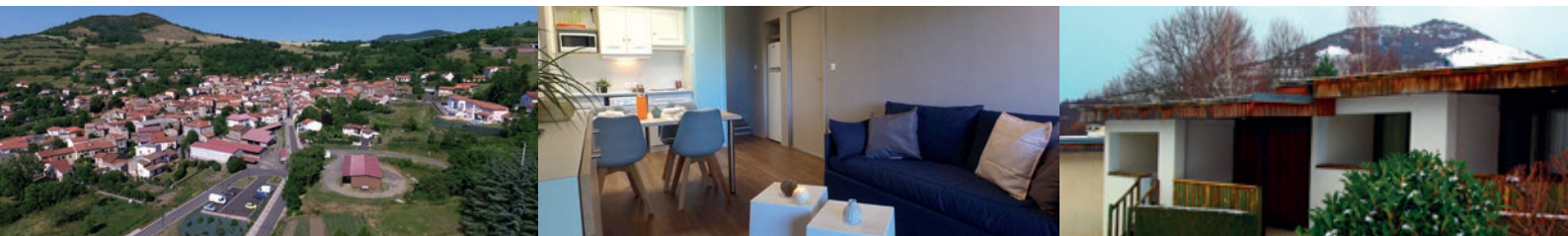


FICHE INFOS - HIVER 2020-2021

# VVF LES VOLCANS D'AUVERGNE

## Parent - Puy-de-Dôme

Ouvert du 16/01 au 06/03/21



### COORDONNÉES

> **VVF Les Volcans d'Auvergne**  
2 route de Coudes  
63270 Parent  
Tél. 04 73 96 60 58  
Courriel : [accueil.parent@vfvillages.fr](mailto:accueil.parent@vfvillages.fr)  
N° d'agrément aides vacances : 12.07.02  
Altitude : 440 m

### > Offices du tourisme

• **ADDT du Puy-de-Dôme**  
Place de la Bourse - 63000 Clermont-Ferrand  
Tél. 04 73 42 22 50

• **Office de tourisme du Pays d'Issoire**  
9 place Saint-Paul - 63500 Issoire  
Tél. 04 73 89 15 90

### SITUATION - ACCÈS

#### > Coordonnées GPS

- Latitude : 45.621995
- Longitude : 3.225779

#### > Route

- **Prendre l'A75**, sortie « Coudes / Montpeyroux » :
  - n°7 en venant de Clermont-Ferrand
  - ou n°8 en venant de Montpellier.
- **Puis** suivre direction Parent.

#### > Rail

Gares les plus proches : Parent-Coudes (2 km - arrêt sans billetterie), Vic-le-Comte (5 km) - Issoire (12 km) - Clermont-Ferrand (25 km).

#### > Air

Aéroport de Clermont-Ferrand Auvergne (27 km).

### INFOS PRATIQUES

#### > Caution

250 € par logement (chèque, espèces ou CB), à régler à votre arrivée.

#### > Taxe municipale de séjour

À régler sur place dès votre arrivée.

#### > Parking extérieur gratuit

(non surveillé)

### ARRIVÉE – DÉPART

#### > Mise à disposition du logement

- **Tous séjours** : à partir de 17 h.
- **Arrivées le samedi en vacances scolaires** : accueil ouvert jusqu'à 20 h. Prévenir le VVF Club en cas d'arrivée après 20 h.
- **Autres arrivées** : prendre contact avec le VVF Club pour convenir d'une heure d'arrivée et/ou des modalités de remise des clés en cas de fermeture de l'accueil.

#### > Libération du logement

- **Week-ends 1 ou 2 nuits et ponts de 2 nuits, en dehors des vacances scolaires** : avant 14 h.
- **Autres séjours** : avant 10 h.

### VOTRE SÉJOUR

#### > Les prestations

- Les draps sont fournis.
- TV gratuite dans tous les gîtes.
- Wifi : accès gratuit à l'accueil du VVF.

#### > Les logements

Les gîtes mitoyens disposent d'un espace cuisine équipé (four traditionnel ou four micro-ondes grill, bouilloire, cafetière, grille-pain), d'une salle d'eau, WC séparé et d'un balcon. Quelques marches à l'intérieur des gîtes relient les pièces. L'ajout d'un lit bébé est envisageable dans tous.

## À RÉSERVER À L'AVANCE...

**PAR TÉLÉPHONE AU 04 73 43 00 43 OU SUR [WWW.VVF.FR](http://WWW.VVF.FR)**

Tarifs préférentiels !

### > Options confort

- **Location de linge de toilette** (serviette et drap de bain) : 8 €/pers./séjour.
- **Ménage fin de séjour** (sauf vaisselle et espace cuisine) :

Tarifs/ log/ séjour	1 à 3 nuits	4 nuits et +
Logement 4 ou 6 pers.	41 €	61 €
Logement 7 pers.	62 €	72 €

- **Services hébergement +** (lits faits à l'arrivée, linge de toilette fourni, ménage fin de séjour - sauf vaisselle et espace cuisine) : 31 €/pers./séjour.

Pour un séjour de 2 semaines ou plus, les draps et le linge de toilette sont changés à la demande 1 fois en milieu de séjour (lits non refaits). À réserver pour tous les occupants du logement de 2 ans et plus.

### > Babi kit en prêt

Lit parapluie, baignoire et chaise haute (pour enfant de moins de 2 ans – stock limité).

### > Animaux familiers

Les animaux sont acceptés (sauf dans les espaces communs) tenus en laisse, sur réservation à l'avance et moyennant supplément. Les animaux réputés dangereux (notamment les chiens de catégories 1 et 2) et/ou non considérés comme des animaux de compagnie ne sont pas admis.

- 5 €/animal/nuit.

## À RÉSERVER À L'AVANCE...

**DIRECTEMENT AUPRÈS DE VOTRE VVF**

Par mail ou par téléphone, 10 jours avant votre arrivée.

### > « Early Check'in »

Pour vous installer au plus tard à 12 h : 50 €/ logement pour 3 nuits et +, 30 €/ logement 1 à 2 nuits. Selon disponibilités, règlement sur place.

## TOUTES LES INFORMATIONS SUR VOTRE DESTINATION

> [www.vvf.fr](http://www.vvf.fr)  
Scannez !



### > L'appli mobile de votre VVF

Téléchargez et réservez sans contact prestations et services !



## PRÉVENTION RENFORCÉE, SÉRÉNITÉ ASSURÉE

Toutes les équipes de VVF sont formées et mobilisées pour garantir la sécurité de chacun en veillant à l'application des consignes sanitaires recommandées, le tout pour vous permettre d'accéder au plus grand nombre de services et d'équipements.

Retrouvez les protocoles détaillés sur [vvf.fr](http://vvf.fr).