



FICHE INFOS - PRINTEMPS ÉTÉ AUTOMNE 2020



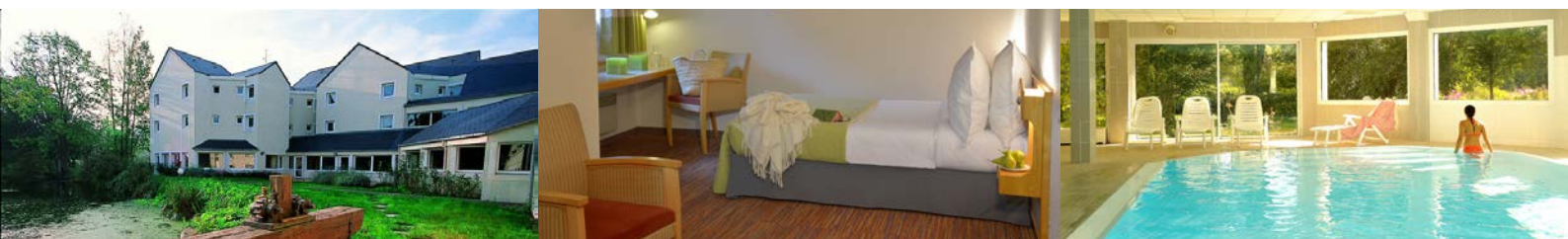
HÔTEL

VVF HÔTEL

LE RELAIS DU MOULIN

Valençay - Indre

Ouvert du 04/04 au 31/10/20



COORDONNÉES

VVF Hôtel Le Relais du Moulin

94 rue Nationale
36600 Valençay
Tél. 02 54 00 38 00
Courriel : accueil.valencay@vfvillages.fr
Site : www.hotel-lerelaisdumoulin.com
Non agréé aides vacances
Altitude : 120 m.

SITUATION - ACCÈS

Coordonnées GPS

- Latitude : 47.158315
- Longitude : 1.569642

Route

- Prendre l'A20, sortie « Vatan » ou l'A85, sortie « Selles-sur-Cher ».
- Châteauroux et Cheverny se situent à 40 km de l'hôtel. Blois est à 60 km.

Rail

- Gares de Valençay (2 km) et Gièvres (16 km).
- Gare de Châteauroux (40 km).

INFOS PRATIQUES

Taxe municipale de séjour

À régler sur place dès votre arrivée.

Parkings extérieurs municipaux gratuits

(non surveillés)

Office du tourisme

2 avenue de la Résistance
36600 Valençay
Tél. 02 54 00 04 42
Courriel : tourisme.valencay@orange.fr
Site : www.valencay-tourisme.fr

ARRIVÉE – DÉPART

À votre arrivée

Vous êtes attendus pour le dîner et votre chambre est mise à disposition à partir de 17 h.

Le jour de votre départ

La dernière prestation fournie est le petit déjeuner et votre chambre doit être libérée avant 10 h.

Bon à savoir

La réception est ouverte 24 h / 24.

VOTRE SÉJOUR

Les prestations

- Draps et linge de toilette fournis, lits faits à l'arrivée.
- Ménage de fin de séjour inclus.
- TV gratuite dans les chambres.
- Wifi : accès gratuit dans tout l'hôtel VVF.

Les logements

Les chambres, avec vue sur la rivière ou les vignes, sont équipées d'une salle de bain avec baignoire et WC. L'ajout de lit parapluie pour bébé est possible dans toutes les chambres.

Les chambres aménagées pour les personnes à mobilité réduite sont dotées d'une douche à la place de la baignoire et ne permettent pas l'installation d'un lit bébé.

À RÉSERVER À L'AVANCE...

PAR TÉLÉPHONE AU 04 73 43 00 43 OU SUR WWW.VVF.FR

Tarifs préférentiels !

VOTRE HÉBERGEMENT

▾ Babi kit en prêt

Lit parapluie pour enfant de moins de 2 ans (stock limité).

▾ Animaux familiers

Les animaux de petite taille sont acceptés (sauf dans les espaces communs) tenus en laisse, sur réservation à l'avance et moyennant supplément. Les animaux réputés dangereux (notamment les chiens de catégories 1 et 2) et/ou non considérés comme des animaux de compagnie ne sont pas admis.

• 5 €/animal/nuit.

TOUTES LES INFORMATIONS SUR VOTRE DESTINATION

> www.vvf.fr
Scannez !



> L'appli mobile de votre Hôtel VVF
Téléchargez !

