



FICHE INFOS - PRINTEMPS ÉTÉ AUTOMNE 2020



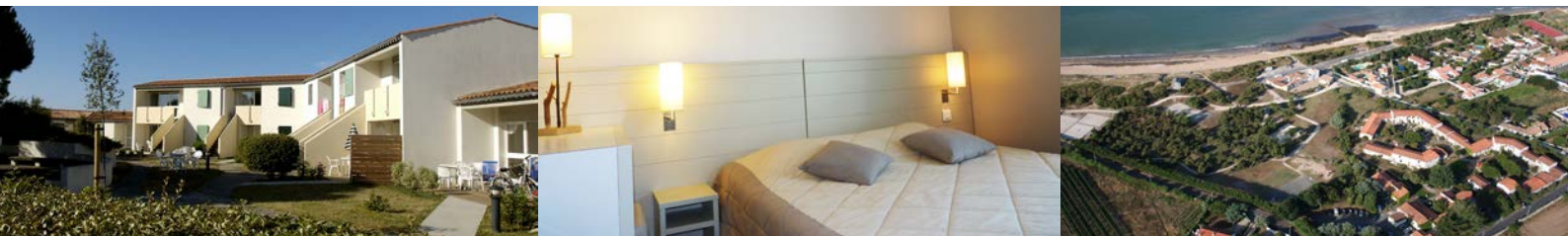
CLUB ESSENTIEL

VVF CLUB ESSENTIEL

ÎLE DE RÉ LES DUNES

Sainte-Marie-de-Ré - Charente-Maritime

Ouvert du 03/04 au 04/10 et du 16/10 au 01/11/20



COORDONNÉES

> VVF Île de Ré Les Dunes

Rue des Tamaris

La Noue

17740 Sainte-Marie-de-Ré

Tél. 05 46 30 26 22

Courriel : accueil.sainte-mariedere@vfvillages.fr

N° d'agrément aides vacances : 12.07.02

SITUATION - ACCÈS

> Coordonnées GPS

• Latitude : 46.151568

• Longitude : -1.330352

> Route

• Prendre l'A10 à 60 km et la RN11 jusqu'à La Rochelle.

• Puis accès sur l'île par pont à péage.

• À Sainte-Marie-de-Ré, vous devrez entrer au 3^e rond point : Sainte-Marie / La Noue puis suivre le fléchage VVF (sans pénétrer dans le centre-ville).

> Rail

Gare TGV de La Rochelle (20 km) puis autocar.

> Air

Aéroport de La Rochelle - Île de Ré (12 km - 20 min environ).

INFOS PRATIQUES

> Caution

250 € par logement (chèque, espèces ou CB), à régler à votre arrivée.

> Taxe municipale de séjour

À régler sur place dès votre arrivée.

> Parking extérieur gratuit

(non surveillé)

> Office du tourisme

Place d'Antioche

17740 Sainte-Marie-de-Ré

Tél. 05 46 30 22 92

Courriel : tourisme-sainte-marie.de.re@wanadoo.fr

ARRIVÉE – DÉPART

> Mise à disposition du logement

• **Tous séjours** : à partir de 17 h.

• **Arrivées le samedi en vacances scolaires** : accueil ouvert jusqu'à 20 h. Prévenir le VVF Club en cas d'arrivée après 20 h.

• **Autres arrivées** : prendre contact avec le VVF Club pour convenir d'une heure d'arrivée et/ou des modalités de remise des clés en cas de fermeture de l'accueil.

> Libération du logement

• **Week-ends 1 ou 2 nuits et ponts de 2 nuits, en dehors des vacances scolaires** : avant 14 h.

• **Autres séjours** : avant 10 h.

VOTRE SÉJOUR

> Les prestations

• Les draps sont fournis.

• TV gratuite dans tous les appartements.

• Wifi : accès gratuit à l'accueil du VVF Club.

> Les logements

En bord de mer (plage à 100 m), les appartements sont en rez-de-jardin et en étage.

Ces appartements disposent d'un espace cuisine (micro-ondes, réfrigérateur-congélateur – lave-vaisselle sauf logement 4 personne étage), d'une salle de douche, WC séparés. Les chambres sont équipées chacune d'un lavabo et les appartements de 8 personnes ont une douche supplémentaire.

Le WC se trouve dans la salle d'eau pour l'appartement de 3 pièces 5 personnes adapté aux personnes à mobilité réduite.

Les appartements en rez-de-jardin disposent d'une terrasse aménagée. L'accès aux appartements à l'étage se fait par un escalier extérieur et ces logements disposent d'un petit balcon (sans mobilier).

Tous les appartements permettent l'ajout d'un lit bébé.

À RÉSERVER À L'AVANCE...

PAR TÉLÉPHONE AU 04 73 43 00 43 OU SUR WWW.VVF.FR

Tarifs préférentiels !

VOTRE HÉBERGEMENT

Options confort

- **Location de linge de toilette** (serviette et drap de bain) : 8 €/pers./séjour.
- **Ménage fin de séjour** (sauf vaisselle et espace cuisine) :

Tarifs/ log/ séjour	1 à 3 nuits	4 nuits et +
Logement 4, 5 ou 6 pers.	40 €	60 €
Logement 8 pers.	64 €	72 €

Babi kit en prêt

Lit parapluie, baignoire et chaise haute (pour enfant de moins de 2 ans – stock limité).

Animaux familiers

Les animaux sont acceptés (sauf dans les espaces communs) tenus en laisse, sur réservation à l'avance et moyennant supplément. Les animaux réputés dangereux (notamment les chiens de catégories 1 et 2) et/ou non considérés comme des animaux de compagnie ne sont pas admis.

- 5 €/animal/nuit.

VOS THÈMES ET FORFAITS

Forfaits « Bien-Être »

Face à l'océan et au cœur des vignes, plusieurs forfaits à base de **soins de thalassothérapie** avec en plus **accès à l'espace hydromarin** du Relais Thalasso Île de Ré.

- Entre le 02/05 et le 04/07 et entre le 29/08 et le 04/10/20
- Forfait « **Pass 2 soins + 1 déjeuner** » : 115 €/personne/ 1 demi-journée avec 2 soins individuels + un déjeuner
- Forfait « **Bulle marine** » : 278 €/personne/2 demi-journées avec 6 soins individuels
- Forfait « **Forme essentielle** » : 669 €/personne/5 demi-journées avec 15 soins individuels et 5 soins collectifs

Dans tous les cas, frais de séjour en supplément.

À RÉSERVER À L'AVANCE...

DIRECTEMENT AUPRÈS DE VOTRE VVF CLUB

Par mail ou par téléphone, 10 jours avant votre arrivée.

« Early Check'in »

Pour vous installer au plus tard à 12 h : 50 €/ logement pour 3 nuits et +, 30 €/ logement 1 à 2 nuits. Selon disponibilités, règlement sur place.

TOUTES LES INFORMATIONS SUR VOTRE DESTINATION

> www.vvf.fr
Scannez !



> L'appli mobile de votre VVF Club
Téléchargez !

