



FICHE INFOS - PRINTEMPS ÉTÉ AUTOMNE 2020

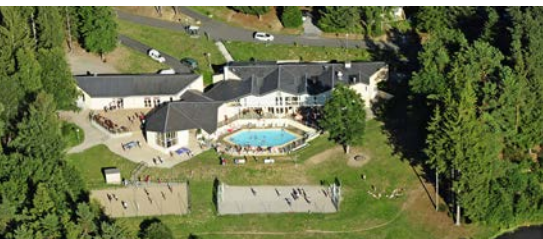


VVF CLUB INTENSE 

HAUTE-CORRÈZE

Eygurande - Corrèze

Ouvert du 16/05 au 19/09/20



## COORDONNÉES

### VVF Haute Corrèze

19340 Eygurande

Tél. 05 55 94 31 39

Courriel : [accueil.lepaysdeyegurande@vfvillages.fr](mailto:accueil.lepaysdeyegurande@vfvillages.fr)

N° d'agrément aides vacances : 12.07.02

Altitude : 750 m.

## SITUATION - ACCÈS

### Coordonnées GPS

• Afficher : « L'Abeille - 19340 Monestier-Merlines »

• Latitude : 45.6543681 / Longitude : 2.4610233

### Route

• Sur l'A89, prendre :

- sortie 25 via l'A71 en venant de Paris

- sortie 24 en venant de Bordeaux ou Limoges.

• Ussel se trouve à 20 km.

### Rail

Gares d'Ussel (20 km) et de Clermont-Ferrand (70 km).

### Air

Aéroport de Clermont-Ferrand Auvergne (85 km).

## INFOS PRATIQUES

### Caution

250 € par logement au VVF et par mobil-home, ou 350 € par Hypitipy (chèque, espèces ou CB), à régler à votre arrivée.

### Taxe municipale de séjour

À régler sur place dès votre arrivée.

### Parking extérieur gratuit

(non surveillé)

### Office du tourisme

L'Abeille

19340 Monestier-Merlines

Tél. 05 55 94 40 32

Site : [www.pays-eygurande.com](http://www.pays-eygurande.com)

L'Office du Tourisme se trouve à 500 m du VVF Club.

## ARRIVÉE – DÉPART

### Mise à disposition du logement

• **Tous séjours** : à partir de 17 h.

• **Arrivées le samedi en vacances scolaires** : accueil ouvert jusqu'à 20 h. Prévenir le VVF Club en cas d'arrivée après 20 h.

• **Autres arrivées** : prendre contact avec le VVF Club pour convenir d'une heure d'arrivée et/ou des modalités de remise des clés en cas de fermeture de l'accueil.

### Libération du logement

• **Week-ends 1 ou 2 nuits et ponts de 2 nuits, en dehors des vacances scolaires** : avant 14 h.

• **Autres séjours** : avant 10 h.

### En pension complète et demi-pension

• La première prestation fournie est le dîner.

• La dernière prestation fournie est le petit déjeuner.

### En camping

Les vacanciers logés en mobil-homes installés sur le camping doivent se présenter à l'accueil du VVF Club.

## VOTRE SÉJOUR

### En pension complète et demi-pension

• Draps et linge de toilette fournis, lits faits à l'arrivée.

• Ménage de fin de séjour inclus (sauf vaisselle et espace cuisine).

### En location au VVF Club et mobil-homes

• Les draps sont fournis.

### En Hypitipy au camping

• Les draps et le linge de toilette ne sont pas fournis (location possible sur place).

• Pas de possibilité de forfait ménage fin de séjour.

### Dans tous les cas

• Wifi : accès gratuit à l'accueil du VVF Club.

### Les logements au VVF Club et mobil-homes

Les pavillons avec étage, les chalets flottants et les mobil-homes disposent tous d'un espace cuisine (mini-four - chalets flottants : micro-ondes), d'une salle d'eau, WC séparés (WC dans la salle d'eau pour les pavillons 5 personnes) et d'une terrasse avec mobilier de jardin. Certains pavillons de 5 personnes disposent d'une 2<sup>e</sup> salle d'eau avec WC à l'étage. Un lit bébé peut être ajouté dans tous (sauf dans les chalets flottants).

### Les emplacements et logements au camping

- **Emplacements** ombragés délimités par des haies pour l'accueil de tente. Il est possible de laisser sa voiture sur l'emplacement.
- **Hypitipy**, bungalows toilés meublés sur plancher bois : espace cuisine (2 feux gaz, réfrigérateur-congélateur, vaisselle et ustensiles) et un lit d'appoint 70, deux chambres (une avec un lit 140 et l'autre avec un lit 80 et deux lits superposés 80, couettes et oreillers fournis), grande terrasse.
- **À votre disposition** : sanitaires collectifs (douches, lavabos, WC) et points d'eau pour les emplacements et les Hypitipy, espaces avec barbecues, congélateur.

### À RÉSERVER À L'AVANCE...

**PAR TÉLÉPHONE AU 04 73 43 00 43 OU SUR WWW.VVF.FR**

Tarifs préférentiels !

### VOTRE HÉBERGEMENT

#### Options confort en formule location (sauf Hypitipy)

- **Location de linge de toilette** (serviette et drap de bain) : 8 €/pers./séjour.
- **Ménage fin de séjour** (sauf vaisselle et espace cuisine) :

Tarifs/ log/ séjour	1 à 3 nuits	4 nuits et +
Mobil-home 5 pers., chalet flottant 5 pers. et pavillon 5 ou 6 pers.	40 €	60 €

- **Services hébergement +** (lits faits à l'arrivée, linge de toilette fourni, ménage fin de séjour - sauf vaisselle et espace cuisine) : 31 €/pers./séjour.  
Pour un séjour de 2 semaines ou plus, les draps et le linge de toilette sont changés à la demande 1 fois en milieu de séjour (lits non refaits). À réserver pour tous les occupants du logement de 2 ans et plus.

#### Babi kit en prêt

Lit parapluie, baignoire et chaise haute (pour enfant de moins de 2 ans – stock limité).

#### Animaux familiers

- Les animaux sont acceptés (sauf en chalets flottants et dans les espaces communs) tenus en laisse, sur réservation à l'avance et moyennant supplément. Les animaux réputés dangereux (notamment les chiens de catégories 1 et 2) et/ou non considérés comme des animaux de compagnie ne sont pas admis.
- au VVF Club et en mobil-homes : 5 €/animal/nuit
- emplacements au camping : 2 €/animal/nuit.
- Réservation au VVF Club pour les Hypitipy : voir ci-contre.

### VOS REPAS EN FORMULE LOCATION

#### Forfaits repas en option

Proposés en vacances scolaires, menu du jour, vin pichet offert :

Prix / personne / semaine	7 dîners	7 petits déjeuners + 7 dîners
Adulte	105 €	161 €
Jeune 12/15 ans	94,50 €	144,90 €
Enfant 4/11 ans	84 €	128,80 €
Enfant 2/3 ans	63 €	96,60 €

### VOS THÈMES ET FORFAITS

#### Forfait « Week-end Famille »

Au cours d'un week-end, partagez des activités ludiques en famille pour des moments inoubliables : location d'un ou deux canoës pour une balade sur le lac, 1 balade en poney par enfant (moins de 35 kg - 3 enfants maxi).

- Entre le 16/05 et le 04/07 et entre le 29/08 et le 19/09/20
- Forfait : 99 € / famille (frais de séjour en supplément)

### À RÉSERVER À L'AVANCE...

#### DIRECTEMENT AUPRÈS DE VOTRE VVF CLUB

Par mail ou par téléphone, 10 jours avant votre arrivée.

#### « Early Check'in »

Pour vous installer au plus tard à 12 h : 50 €/ logement pour 3 nuits et +, 30 €/ logement 1 à 2 nuits. Selon disponibilités, règlement sur place.

#### Dîners au restaurant du VVF Club le soir de votre arrivée, en formule location sans forfait repas :

Prix par personne	Adulte	12/15 ans	4/11 ans	2/3 ans
Dîner vin inclus	16 €	14,40 €	12,80 €	9,60 €

Selon disponibilités, règlement sur place.

#### Animaux familiers en Hypitipy

Les animaux sont acceptés dans les Hypitipy, tenus en laisse, moyennant supplément. Les animaux réputés dangereux (notamment les chiens de catégories 1 et 2) et/ou non considérés comme des animaux de compagnie ne sont pas admis. Inscription et règlement sur place.  
5 €/animal/nuit

### TOUTES LES INFORMATIONS SUR VOTRE DESTINATION

> [www.vvf.fr](http://www.vvf.fr)  
Scannez !



> L'appli mobile de votre VVF Club  
Téléchargez !

