



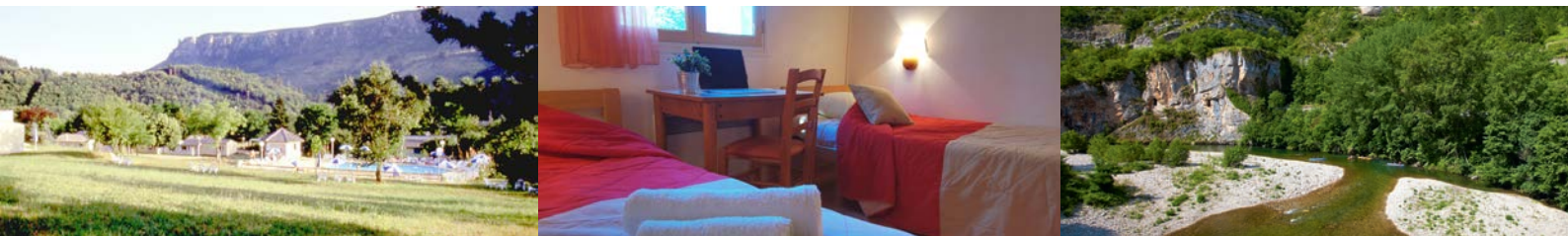
FICHE INFOS - PRINTEMPS ÉTÉ AUTOMNE 2020

# VVF CLUB ESSENTIEL

## LE PARC DES CÉVENNES

### Florac - Lozère

Ouvert du 03/04 au 01/11/20



#### COORDONNÉES

- **VVF Le Parc des Cévennes**  
Chemin d'Yssenges  
48400 Florac-Trois-Rivières  
Tél. 04 66 45 01 21  
Courriel : [accueil.florac@vfvillages.fr](mailto:accueil.florac@vfvillages.fr)  
N° d'agrément aides vacances : 12.07.02  
Altitude : 549 m.

#### SITUATION - ACCÈS

- **Coordonnées GPS**
  - Latitude : 44.338813
  - Longitude : 3.588216
- **Route**
  - **Depuis Lyon**, prendre l'A7, rejoindre Alès et prendre la N106 en direction de Mende. Continuer 2 km après Florac. Le VVF Club se trouve à gauche au début de la route en direction du Pont de Montvert.
  - **De l'A75**, prendre la sortie 39.1, direction « Les gorges du Tarn / Florac ». Le VVF Club se trouve à gauche à 1 km avant Florac, direction Le Pont de Montvert.
  - Voiture indispensable
- **Rail**  
Gares de Mende (40 km), Marvejols (60 km) et Alès (70 km).

#### INFOS PRATIQUES

- **Caution**  
250 € par logement (chèque, espèces ou CB), à régler à votre arrivée.
- **Taxe municipale de séjour**  
À régler sur place dès votre arrivée.
- **Parking extérieur gratuit**  
(non surveillé)

- **Office du tourisme**  
Avenue Jean Monestier  
48400 Florac-Trois-Rivières  
Tél. 04 66 45 01 14  
Site : [www.vacances-cevennes.com](http://www.vacances-cevennes.com)

#### ARRIVÉE – DÉPART

- **Mise à disposition du logement**
  - **Tous séjours** : à partir de 17 h.
  - **Arrivées le samedi en vacances scolaires** : accueil ouvert jusqu'à 20 h. Prévenir le VVF Club en cas d'arrivée après 20 h.
  - **Autres arrivées** : prendre contact avec le VVF Club pour convenir d'une heure d'arrivée et/ou des modalités de remise des clés en cas de fermeture de l'accueil.
- **Libération du logement**
  - **Week-ends 1 ou 2 nuits et ponts de 2 nuits, en dehors des vacances scolaires** : avant 14 h.
  - **Autres séjours** : avant 10 h.

#### VOTRE SÉJOUR

- **Les prestations**
  - Les draps sont fournis.
  - TV gratuite dans tous les pavillons.
  - Wifi : accès gratuit à l'accueil du VVF Club.
- **Les logements**  
Les pavillons de plain-pied sont dotés d'une agréable terrasse avec salon de jardin.  
Ils disposent tous d'un espace cuisine (four micro-ondes et réfrigérateur-congélateur) et d'une salle d'eau, WC séparés.  
L'ajout d'un lit bébé est possible sauf dans les pavillons de 3 pièces 5 personnes.

## À RÉSERVER À L'AVANCE...

**PAR TÉLÉPHONE AU 04 73 43 00 43 OU SUR [WWW.VVF.FR](http://WWW.VVF.FR)**

Tarifs préférentiels !

### VOTRE HÉBERGEMENT

#### Options confort

- **Location de linge de toilette** (serviette et drap de bain) : 8 €/pers./séjour.
- **Ménage fin de séjour** (sauf vaisselle et espace cuisine) :

Tarifs/ log/ séjour	1 à 3 nuits	4 nuits et +
Logement 2 pers.	26 €	36 €
Logement 4, 5 ou 6 pers.	40 €	60 €
Logement 8 pers.	64 €	72 €

#### Babi kit en prêt

Lit parapluie, baignoire et chaise haute (pour enfant de moins de 2 ans – stock limité).

#### Animaux familiers

Les animaux sont acceptés (sauf dans les espaces communs) tenus en laisse, sur réservation à l'avance et moyennant supplément. Les animaux réputés dangereux (notamment les chiens de catégories 1 et 2) et/ou non considérés comme des animaux de compagnie ne sont pas admis.

- 5 €/animal/nuit.

### VOS THÈMES ET FORFAITS

#### Forfait « Tennis 11 ans - 14 ans »

En été, 4 séances d'1 h 30 par semaine, encadrées par un moniteur Brevet d'État du Tennis Club de Florac, adjacent au VVF Club. Minimum 4 participants.

- Du 06/07 au 10/07, du 13/07 au 17/07, du 17/08 au 21/08 et du 24/08 au 28/08/20
- Forfait : 95 € / personne (matériel et encadrement) - Frais de séjour en supplément

#### Forfait « 100% sensations 15 ans - 17 ans »

En été, une combinaison d'activités fun : 3 demi-journées avec spéléo, via ferrata, canyoning et une sortie paddle de 3 h en nocturne. De 5 personnes minimum à 8 personnes maximum.

- Du 06/07 au 08/07 et du 13/07 au 15/07/20
- Forfait : 163 € / personne (matériel et encadrement) - Frais de séjour en supplément

## À RÉSERVER À L'AVANCE...

**DIRECTEMENT AUPRÈS DE VOTRE VVF CLUB**

Par mail ou par téléphone, 10 jours avant votre arrivée.

#### « Early Check'in »

Pour vous installer au plus tard à 12 h : 50 €/ logement pour 3 nuits et +, 30 €/ logement 1 à 2 nuits. Selon disponibilités, règlement sur place.

### TOUTES LES INFORMATIONS SUR VOTRE DESTINATION

> [www.vvf.fr](http://www.vvf.fr)  
Scannez !



> L'appli mobile de votre VVF Club  
Téléchargez !

