



Auktionen seit 1951

GERT MÜLLER

98. AUKTION



Auktionen seit 1951

Gert Müller GmbH & Co. KG
Internationale Briefmarken- und Münzauktionen
Carl-Zeiss-Str. 2 – 76275 Ettlingen
Tel.+49 (0) 7243-561740 · Fax +49 (0) 7243-5617429
Internet: www.gert-mueller-auktion.de · Email: info@gert-mueller-auktion.de

NACHTRAG

**Versteigerung: Samstag, 19. Mai 2018
ab 15.00 Uhr**

Sehr geehrte Damen und Herren,

ein interessanter und gehaltvoller Nachtrag Briefmarken erwartet Sie zu unserer 98. Auktion. Dieser startet mit einer phantastischen Einlieferung aus Bayern inklusive Seltenheiten wie das Vineta-Provisorium auf Karte, sowie schönen Kollektionen und Partien Deutsche Lokalausgaben, SBZ, Deutsches Reich usw. Auch viele weitere Nachlässe gelangen zur Auflösung oder werden geschlossen angeboten. Die Ausrufpreise wurden gewohnt günstig gestaltet.

Mit freundlichen Grüßen

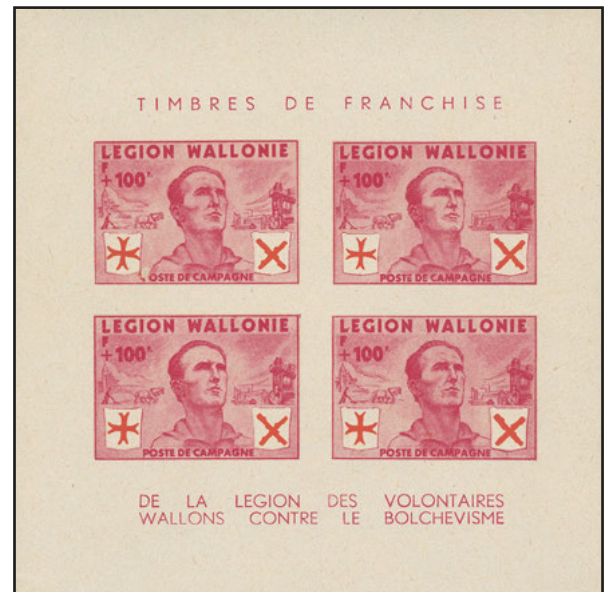
Holger Thull

und das Team vom Auktionshaus Gert Müller

DIE BAYERN-EINLIEFERUNG TEIL III!

Mit den nachfolgenden Losen kommt der 3. Teil eines großartigen Bestandes zum Angebot. Dabei zahlreiche teure Ausgaben mit einem hervorragenden Teil Deutsches Reich inklusive Vineta-Provisorium auf Karte, Zeppelinserien, Blocks oft mehrfach, Deutsche Besetzung II. Weltkrieg und weitere Gebiete. Wir empfehlen eine eingehende Besichtigung und Kalkulation dieser phantastischen Einlieferung!

- | | | | |
|------|---|----------|--------|
| 4200 | DEUTSCHES REICH – interessante Partie auf Einsteckkarten mit zahlreichen guten Ausgaben bis hin zu Spitzenwerten. Dabei auch alle Zeppelinserien, teils zweifach, gute Freimarken-Ausgaben, zwei Wagner-Serien etc. Bitte besichtigen! | **/☉/* | 1000.– |
| 4201 | DEUTSCHLAND – interessante Partie im Ringordner mit zahlreichen besseren Ausgaben. Dabei ein guter Teil Bizone inklusive guten Aufdruck-Ausgaben, teils geprüft Schlegel BPP, Probedrucke der Ausgabe AM-Post mit Fotoattest Schlegel BPP, Abarten, sowie auch bessere Ausgaben Bund/Berlin inklusive Abarten, Währungsblock mit Ersttag-Sonderstempel geprüft Schlegel BPP usw. Bitte besichtigen! | **/☉/*/☒ | 1000.– |
| 4202 | DEUTSCHES REICH – großartige Partie ab den Brustschilden bis zur Inflation im Ringordner mit zahlreichen guten Ausgaben. Dabei auch ein sehr guter Teil Reichspost inklusive guten Werten, Flugpost-Ausgaben, dabei auch E.EL.P. 1912, Inflations-Ausgaben inklusive der seltenen Mi.Nr. 278Y tadellos gest. mit Fotoattest Weinbuch BPP, Mi.Nr. 307 tadellos gest. mit Fotoattest Weinbuch BPP usw. Bitte eingehend besichtigen! | ☉/*/* | 1500.– |



Los 4204

Ausruf: 1.000 €

- 4203 DEUTSCHLAND – interessante Partie im Ringordner auf Einsteckkarten mit zahlreichen besseren Ausgaben. Dabei ein sehr guter Teil Abarten inklusive besseren teilgezähnten Werten der Bundesrepublik, die unverausgabte Weihnachtsmarke 1969 (Pausbäckchen) postfr. mit Fotoattest Schlegel BPP, zahlreiche Zusammendrucke Deutsches Reich, Bund und Berlin mit guten Kombinationen etc. Bitte eingehend besichtigen! **/○/* 1000.–
- 4204 DEUTSCHE BESETZUNG II. WELTKRIEG BELGIEN – hervorragende Partie von vorwiegend Kleinbogen der Legionsausgaben mit gezähnten und geschnittenen Ausgaben in zwei Steckbüchern untergebracht. Dabei gesuchte Serien, vorwiegend in postfr. Erhaltung. Ein großartiger Bestand, den Sie eingehend besichtigen und kalkulieren sollten! **/* 1000.–
- 4205 BERLIN/ZUSAMMENDRUCKE – schöne gest. Sammlung der Bauten-Zusammendrucke auf Falzlos-Vordruckblättern mit besseren Kombinationen, oft geprüft Schlegel BPP, teils mit Befunden. Bitte besichtigen! ○ 1000.–
- 4206 DEUTSCHE LOKALAUSGABEN FREDERSDORF – interessante Partie im Ringbinder mit besseren Ausgaben, verschiedenen Etikettenmarken, guten Briefen etc., teils mit Fotoattesten Harder BPP. Bitte eingehend besichtigen! (Die Partie ist im Internet vollständig abgebildet) △/☒ 500.–
- 4207 SBZ/HANDSTEMPEL – schöne Partie der Handstempel-Aufdrucke, alle mit BPP-Prüfungen versehen. Dabei auch vier Exemplare der hellen 60 Pfg. inklusive Mi.Nr. 179Vlb tadellos postfr. mit Fotoattest Dr. Böheim BPP. Bitte besichtigen! (Die Partie ist im Internet vollständig abgebildet) **/○/△/* 300.–
- 4208 SBZ/MECKLENBURG-VORPOMMERN – interessante und reichhaltige Spezialsammlung der Ausgaben von Mecklenburg-Vorpommern im Klemmbinder untergebracht. Dabei zahlreiche bessere Ausgaben, Abarten, Briefe mit interessanten Frankaturen, Farbnuancen, Druckerzeichen, Teilzählungen, Doppelzählungen, Probedrucke, vollständige Bogen. Ein phantastisches Objekt, welches Sie eingehend besichtigen und kalkulieren sollten! (Die Sammlung ist im Internet vollständig abgebildet) **/○/*/☒ 1000.–
- 4209 LIECHTENSTEIN – interessante Partie mit zahlreichen besseren Ausgaben, guten Serien, Europa-Kleinbogen 1960 etc. Bitte besichtigen! **/* 200.–
- 4210 LAGERPOST – interessante Partie im Einsteckbuch mit zahlreichen Lagerpostmarken Polen und Ukraine inklusive gesuchten Ausgaben, gezähnten und geschnittenen Werten etc. Bitte besichtigen! ○/△/(*)/** 100.–
- 4211 DEUTSCHES REICH/INFLATION – interessante Partie im Karton untergebracht mit Ausgaben auf Einsteckkarten sowie im Einsteckbuch. Dabei viele geprüfte Werte, auch Aufdruckwerte der Regierung Wiesbaden bzw. Mecklenburg, Abarten etc. Bitte besichtigen! Karton 200.–
- 4212 BRIEFPOSTEN – großartige Partie von Briefen und Karten mit zahlreichen guten Belegen in zwei Ringbindern. Dabei seltene Ausgaben inklusive Deutsches Reich Vineta-Provisorium auf sehr schöner Karte geprüft Pfenninger (für die Echtheit des Aufdruckes wird garantiert, sofern die Karte unmittelbar nach der Auktion geprüft wird, Prüfkosten zu Lasten des Käufers), Zeppelinbriefe, Berlin Markwerte Schwarzaufdruck zweimal auf Briefen, schöne Frankaturen Bundesrepublik, Ganzsachen SBZ/Mecklenburg-Vorpommern usw. Unbedingt besichtigen! ☒ 3000.–
- 4213 ÖSTERREICH – interessante Partie auf Einsteckkarten mit zahlreichen besseren Ausgaben, vielen älteren Werten, guten Serien etc. Dabei auch der Wipa-Block 1933, beide Wipa-Marken, 10 Schilling Dollfuss zweimal usw. Bitte besichtigen! **/○/* 1000.–
- 4214 DEUTSCHLAND – interessante Partie auf Albenblättern, sowie in einer Bogenmappe untergebracht. Dabei SBZ inklusive guten Zusammendrucke, Deutsches Reich mit Chicagofahrt gest. etc. Bitte besichtigen! **/○/* 200.–
- 4215 DEUTSCHLAND – großartige Partie besserer Ausgaben, vorwiegend Blocks. Dabei Berlin Währungsblock 10mal, Deutsches Reich Iposta-Block 14mal, Nothilfe-Block 4mal, davon einer tadellos postfr. mit Fotoattest „DIE ERHALTUNG IST EINWANDFREI“ Hans-Dieter Schlegel BPP, Berlin Markenheftchen 2 4mal usw. Bitte eingehend besichtigen und kalkulieren! **/○/* 3000.–
- 4216 KARTON – mit interessantem Bestand. Dabei Bund Jahrbuch 1973, eine Sammlung Bund mit vielen Anfangswerten, eine Kollektion Vatikan inklusive besseren Werten etc. Bitte besichtigen! Karton 300.–
- 4217 DEUTSCHLAND – interessante und reichhaltige Partie mit zahlreichen besseren Ausgaben inklusive vielen Spezialitäten. Dabei Saar mit einem guten Teil Sarre-Germania inklusive Aufdruck-Abarten, Berlin Währungsblock auf Briefstück mit rotem Sonderstempel von Karlsruhe, Deutsches Reich Essay 5 RM Hitler auf Vorlagekarton der Reichsdruckerei mit Fotoattest Schlegel BPP, zwei Vorlagekartons von Berlin usw. Bitte besichtigen! **/○/*/☒ 1000.–

NACHLASS AUS BADEN!

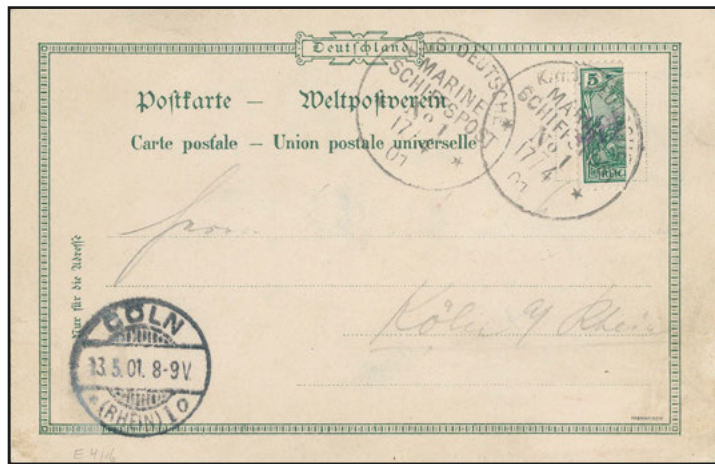
Mit dem nachfolgenden Los kommt ein uriger Nachlass zum Angebot, der bereits seit den fünfziger Jahren unberührt in Familienbesitz lagert.

- 4218 NACHLASS – mit einem urigen Bestand der verschiedensten Ausgaben aus Aller Welt in 23 Alben und Einsteckbüchern, sowie einer Schachtel untergebracht. Dabei viele zeitgenössische alte Alben, die selbstgestaltet wurden. Die Kollektion wurde wohl überwiegend in den dreissiger und vierziger Jahren zusammengetragen. Dabei auch viele interessante Briefe, zahlreiche Markenausgaben von Deutschland, Europa und Übersee. Ein außergewöhnliches Objekt! Nachlass 1000.–

NACHLASS AUS WÜRTEMBERG!

Mit dem nachfolgenden Los kommt ein umfangreicher Nachlass zum Angebot, den wir in zwei Positionen aufgeteilt haben. Wir empfehlen eine eingehende Besichtigung!

- 4219 REGALE – enorm umfangreicher Bestand in fünf Regalen untergebracht mit Sammlungen, Partien, Dublettenbeständen, lagermäßig angelegten Partien, Briefen, FDC usw. aus Deutschland, Europa und Übersee. Eine riesige Materialfülle, die einer eingehenden Besichtigung bedarf! Regale 2000.–
- 4220 REGAL – mit einem reichhaltigen Bestand Sammlungen und Partien verschiedener Gebiete inklusive besseren Ausgaben. Dabei Deutsches Reich, Bund mit Anfangsausgaben, Berlin, ein reichhaltiger Teil DDR inklusive zahlreichen Anfangswerten, USA postfr. mit postgültigen Ausgaben, eine reichhaltige Sammlung Finnland ab der Klassik inklusive der Zeppelinmarke 1930 zweimal und viel weiteres Material. Bitte eingehend besichtigen! Regal 2000.–



Los 4212
Ausruf: 3.000 €

NACHLASS AUS BRUCHSAL!

Mit nachfolgendem Los kommt ein reichhaltiger Nachlass geschlossen zum Angebot. Dabei ein erheblicher Teil postgültige Ausgaben Österreich, Schweiz und USA.

- 4221 NACHLASS – mit einem umfangreichen Bestand. Dabei zahlreiche postgültige Ausgaben von Österreich mit vielen personalisierten Briefmarken, sowie Schweiz, USA usw. Bitte eingehend besichtigen! Regal 1000.–

NACHLASS AUS KARLSRUHE!

Mit den nachfolgenden beiden Losen kommt ein Nachlass aus Karlsruhe zum Angebot.

- 4222 NACHLASS – mit einem reichhaltigen Bestand Sammlungen und Partien in 64 Alben und Einsteckbüchern untergebracht. Dabei Bund mit allen Anfangswerten postfr./ungebraucht, sowie auch postgültigen Ausgaben, Schweiz mit postgültigen Werten etc. Bitte besichtigen! Regal 500.–
- 4223 DEUTSCHE KOLONIEN – schöne gest. Sammlung im großen Einsteckbuch mit zahlreichen besseren Ausgaben, dabei auch viele Markwerte inklusive Höchstwerten. Ein schönes Objekt! ☉/△ 500.–

NACHLASS AUS BADEN!

Mit nachfolgendem Los kommt ein reichhaltiger Nachlass geschlossen zum Angebot.

- 4224 NACHLASS – mit einem reichhaltigen Bestand, dabei Bund mit zahlreichen postgültigen Ausgaben, zwei Alben Numisblätter etc. Bitte besichtigen! Regal 1000.–

NACHLASS AUS KARLSRUHE!

Mit dem nachfolgenden Los kommt ein alter Nachlass geschlossen zum Angebot.

- 4225 NACHLASS – interessante Nachlasspartie im Umzugskarton untergebracht. Dabei eine Sammlung europäischer Länder in zwei dicken alten Alben untergebracht, ab der Klassik mit nur älterem Material. Desweiteren noch Dublettenbestände in fünf Einsteckbüchern, sowie Ausgaben in Tüten etc. Bitte besichtigen! Karton 500.–

ASIEN-EINLIEFERUNG AUS SÜDDEUTSCHLAND!

Es folgt nun eine interessante Einlieferung China und Hongkong mit reizvollen Partien.

- 4226 HONGKONG – interessante Partie im Karton untergebracht. Dabei viele Briefe und Ganzsachen ab 1937, sowie eine postfr. Sammlung von 1997/2002 im Lindner-Falzlos-Ringbinder. Bitte besichtigen! Karton 100.–
- 4227 VOLKSREPUBLIK CHINA – 1955/79, schöne Partie verschiedener Blockausgaben in vorzüglicher und frischer Erhaltung, überwiegend mit Ersttagsstempeln. Enthalten sind Block 1/7, 10, 13, 17/19. Michel 2017/18 4810,- € (Fotos siehe Internet). ☉ 500.–
- 4228 VOLKSREPUBLIK CHINA – 1970/80, schöne postfr. Sammlung, bis auf Mi.Nr. 1057/62 komplett mit allen Blocks und der Affenmarke im großen Einsteckbuch. Ein gepflegtes Objekt! Mi. circa 17200,- €. (Die Sammlung ist im Internet vollständig abgebildet) ** 1500.–
- 4229 VOLKSREPUBLIK CHINA – interessante Partie von über 100 Bedarfsbelegen, meist aus den siebziger Jahren mit Freimarken-Frankaturen ex Mi.Nr. 1083/93 mit Inhalten nach Thailand befördert, sowie drei Briefe mit Mi.Nr. 809, 1006, 1025, sowie auch Maximumkarten, Ganzsachen und etwas Taiwan. Bitte besichtigen! ☒ 100.–
- 4230 CHINA – 1900/80, reichhaltige Partie, vorwiegend gest. in drei Einsteckbüchern. Dabei auch Block 1/5, 17, 18 gest., sowie auch Block 11, 13/15, 17, 18 und 24 postfr. Außerdem zwei Jahrbücher. (Foto siehe Internet). ☉/*/** 300.–
- 4231 CHINA – interessante Partie im Karton untergebracht, dabei mehrere Einsteckbücher inklusive älteren Ausgaben ab 1900, Volksrepublik mit Block 25/35 postfr., Jahrbücher, sowie auch Taiwan und Südkorea. Bitte besichtigen! (Auszug siehe Internet). Karton 100.–

GROBBESTAND AUS BADEN!

Mit nachfolgendem Los kommt ein sehr umfangreicher Bestand geschlossen zum Angebot. Dieser eignet sich bestens zur Aufteilung über das Internet etc.

- 4232 REGAL – mit einem sehr umfangreichen Bestand Sammlungen und Partien in 90 großen Alben und Einsteckbüchern untergebracht. Dabei Ausgaben der verschiedensten Länder aus Deutschland, Europa und Übersee. Aufgrund der enormen Menge sollten Sie für die Besichtigung etwas Zeit einplanen. Sehr günstig! Regal 700.–

EIN UMFANGREICHER GROBPOSTEN AUS SÜDDEUTSCHLAND!

Mit nachfolgendem Los kommt ein sehr umfangreicher Bestand in 22 Umzugskartons geschlossen zum Angebot. Dieser eignet sich hervorragend zur Auflösung über das Internet, Briefmarkenbörsen usw.

- 4233 GROBPOSTEN – riesiger Bestand in 22 Umzugskartons untergebracht mit einer gewaltigen Materialfülle. Dabei Ausgaben der verschiedensten Länder aus Deutschland, Europa und Übersee, Dublettenbestände, Partien usw. Ideal zur Auflösung über das Internet, Briefmarkenbörsen etc. Günstige Gelegenheit! Kartons 1000.–

NACHLASS AUS WÜRTTEMBERG!

Mit dem nachfolgenden Los kommt ein reichhaltiger Nachlass geschlossen zum Angebot.

- 4234 NACHLASS – mit einem reichhaltigen Bestand Sammlungen, Dublettenbestände etc. Dabei Kollektionen von Deutschland inklusive Bund, dabei auch postgültige Ausgaben, Berlin, DDR, sowie auch ausländisches Material. Eine umfangreiche und günstige Fundgrube! Regal 600.–

DER ÜBERSEE-NACHLASS!

Mit nachfolgendem Los kommt ein interessanter Nachlass geschlossen zum Angebot, der ursprünglich in Übersee zusammengetragen wurde.

- 4235 NACHLASS – mit einem interessanten und umfangreichen Bestand. Dabei ein reichhaltiger Teil Singapur, Malaiische Staaten etc. mit einer riesigen Anzahl von losen Marken, sowie auch Briefen und Karten und viel weiteres Material. Umfangreiche Fundgrube! Regal 800.–

NACHLASS AUS WÜRTTEMBERG!

Mit nachfolgendem Los kommt ein umfangreicher Nachlass geschlossen zum Angebot. Dabei sehr viele postfr. Ausgaben, viele postgültige Werte etc., wobei vieles im Abonnement bezogen wurde.

- 4236 NACHLASS – sehr umfangreicher Nachlass in zwei Regalen untergebracht mit einer großen Materialfülle. Dabei zahlreiche Sammlungen und Partien verschiedener Länder aus Deutschland und Europa. Dabei auch Deutsches Reich mit guten Ausgaben wie Chicagofahrt, sehr viel postfr. Material verschiedener Gebiete wie z.B. Schweiz, Liechtenstein, Österreich, Frankreich mit einer erheblichen Anzahl postgültiger Ausgaben, teils mehrfach. Ein interessanter Bestand, den Sie eingehend besichtigen sollten! Regale 5000.–

CHINA-NACHLASS AUS BADEN!

Mit den nachfolgenden Losen kommt ein interessanter Nachlass zur Aufteilung, dessen Hauptwert auf den Ausgaben von China liegt. Der Urgroßvater der Einlieferin hat ungefähr zur Zeit des I. Weltkrieges eine Apotheke in China betrieben.

- 4237 CHINA – uriger Bestand von losen Marken, Briefstücken und alter Bündelware im Karton untergebracht mit enorm viel Material, dabei sehr viele Dschunken-Marken. Desweiteren auch zahlreiche Bogen und Bogenteile älterer Ausgaben, diese teils gehaftet. Bitte eingehend besichtigen! (Foto siehe Internet) Karton 500.–
- 4238 CHINA – interessante Partie von Briefen, Karten und Ganzsachen mit reizvollen Belegen, nur älteres Material. Dabei auch ein außergewöhnlicher Brief vom „EMERGENCY POSTAL SERVICE SHANGHAI“ aus dem Jahr 1932 etc. (die Partie ist im Internet vollständig abgebildet) ☒ 100.–
- 4239 BRIEFPOSTEN – interessante Partie im Karton untergebracht, vorwiegend ältere Belege. Dabei interessantes Material verschiedener Gebiete, auch Propagandakarten, Kiautschou Ansichtskarten usw. Bitte besichtigen! ☒ 300.–
- 4240 KARTON – mit dem gesamten Rest dieser Einlieferung. Dabei ein dickes altes Schwaneberger-Vordruckalbum mit Ausgaben verschiedener Länder, Tütenware usw. Bitte besichtigen! Karton 100.–

DEUTSCHLAND-SAMMLUNGEN AUS SACHSEN!

Mit den nachfolgenden Losen kommen sehr schöne und gepflegte Sammlungen zum Angebot, die von einem kenntnisreichen Philatelisten über viele Jahre hinweg mit einem erheblichen Kapitalaufwand zusammengetragen wurden. Der Sammler legte besonderen Wert auf gute Qualität und saubere Abstempelungen. Die Kollektionen wurden doppelt geführt. Die besseren Ausgaben sind häufig mit BPP-Prüfungen versehen, teils mit Attesten und Befunden. Derart schöne und gepflegte Sammlungen werden nicht häufig angeboten!

- 4241 DEUTSCHES REICH – 1872/1945, eine besonders schöne und gepflegte Sammlung, doppelt geführt in drei Leuchtturm-Falzlos-Vordruckalben, jeweils nahezu komplett zusammengetragen. Dabei sehr viele postfr. Ausgaben, teilweise ungebraucht, sowie ein besonders schöner Teil gest. inklusive herrlichen zentrischen Abstempelungen. Die Sammlung enthält auch zahlreiche Farben. Sehr viele bessere Ausgaben sind mit BPP-Prüfungen versehen. Zudem ist die Sammlung von zahlreichen Fotobefunden und Fotoattesten begleitet. Auch ein reichhaltiger Teil Zusammendrucke ist vorhanden, sowie im Anschluss noch Inselfpost-Ausgaben. Ein großartiges Objekt mit Substanz, dessen Besichtigung Ihnen sicher viel Freude machen wird! **/○/* 7000.–
- 4242 SAAR – 1920/59, sehr schöne und reichhaltige Sammlung, sauber zusammengetragen im Falzlos-Klembinder. Dabei Altsaar mit Aufdruck-Ausgaben, guten gest. Volkshilfserien geprüft Ney bzw. Geigle BPP, sowie auch gute postfr. Volkshilfserien und ein reichhaltiger Teil Neusaar inklusive Hochwasser-Blockpaar. Ein sehr schönes Objekt! **/○/* 1200.–
- 4243 DANZIG – 1920/39, saubere Sammlung im Leuchtturm-Falzlos-Vordruck-Ringbinder zusammengetragen. Dabei zahlreiche komplette Serien, viele postfr. Ausgaben, geprüfte Werte, teils mit Befunden etc. Ein prächtiges Objekt! **/○/* 800.–
- 4244 DEUTSCHLAND – reichhaltige Sammlung im Leuchtturm-Ringbinder, überwiegend postfr. bzw. sauber gest. zusammengetragen mit vielen sehr schönen Stempelabschlägen. Dabei ein reichhaltiger Teil Alliierte Besetzung inklusive zahlreichen geprüften Farben, Bizone gut besetzt, sowie auch ein reichhaltiger Teil Französische Zone. Prächtiges Objekt! **/○/* 800.–

4245	DEUTSCHE ABSTIMMUNGSGEBIETE/BESETZUNGEN I. WELTKRIEG – sehr schöne und reichhaltige Sammlung im Leuchtturmalbum mit zahlreichen gesuchten Ausgaben, dabei viel postfr. Material, zahlreiche geprüfte Ausgaben, teils mit Befunden versehen. Dabei auch Allenstein mit unverausgabten Werten, Memel inklusive kompletten Serien, Eupen und Malmedy mit guten Ausgaben, Rumänien, Polen, Postgebiet Oberost, Belgien. Auch geprüfte Farben sind enthalten. Ein sehr schönes Objekt!	**/○/*	800.–
4246	BAYERN – 1849/1920, schöne und reichhaltige Sammlung im Leuchtturm-Album zusammengetragen. Dabei viele besonders schöne Exemplare, zahlreiche Kabinett- und Luxusstücke, sehr schön gest. Ausgaben der Kreuzerzeit, viele geprüfte Werte etc. Ein prächtiges Objekt!	**/○/*	600.–
4247	DEUTSCHE BESETZUNG II. WELTKRIEG – reichhaltige Sammlung auf Leuchtturm-Blättern zusammengetragen. Dabei ein umfangreicher Teil Böhmen und Mähren, sowie Generalgouvernement, dabei auch Besonderheiten wie Leerfelder, Sternchen, Zierfelder, sowie auch Kanalinseln, Kurland usw. Prächtiges Objekt!	**/○/*	150.–
4248	BERLIN – 1948/90, saubere Sammlung im Leuchtturm-Falzlos-Vordruck-Ringbinder, komplett, überwiegend postfr. zusammengetragen, dabei auch Währungsblock mit Plattenfehler I geprüft Schlegel BPP. Lediglich Rotaufdruck und Grünaufdruck sind ungebraucht enthalten.	**/*	400.–
4249	BUND – 1949/99, sehr schöne Sammlung in fünf Leuchtturm-Falzlos-Vordruckalben. Die Sammlung ist in den Hauptnummern komplett postfr., dabei der Posthornsatz mit Fotoattest „DIE ERHALTUNG IST EINWANDFREI“ Hans-Georg Schlegel BPP. Desweiteren eine sehr schöne gest. Sammlung, dabei viele wundervolle Zentrumstempel. Ein prächtiges Objekt!	**/○	500.–
4249A	DDR – 1949/90, sehr schöne und umfangreiche Sammlung inklusive zusätzlichen Dubletten in 12 Alben untergebracht. Desweiteren noch ein Dublettenbuch Bund/Berlin. Die Sammlung DDR wurde doppelt geführt, inklusive allen Anfangsausgaben. Auch zahlreiche geprüfte Ausgaben wie z.B. der Köpfe-Serie sind vorhanden mit verschiedenen Wasserzeichen und Papiersorten. Auch viele besonders schön gest. Ausgaben sind enthalten. Ein prächtiges Objekt!	**/○	600.–

REGALBESTAND AUS SÜDDEUTSCHLAND!

Mit nachfolgendem Los kommt ein sehr umfangreicher Bestand in 108 Alben und Einsteckbüchern geschlossen zum Angebot.

4250	REGAL – mit einem sehr umfangreichen Bestand Sammlungen und Partien in 108 großen Alben und Einsteckbüchern untergebracht. Dabei Ausgaben der verschiedensten Länder. Eine riesige Materialfülle und ideal zur Auflösung über das Internet etc. Günstige Gelegenheit!	Regal	800.–
------	---	-------	-------

SAMMLUNGEN UND PARTIEN VERSCHIEDENER EINLIEFERER!

Es folgen nun interessante Einlieferungen, die uns überbracht bzw. zugesandt wurden.

4251	KARTONS – umfangreicher Bestand in 10 Umzugskartons untergebracht mit einer großen Materialfülle, dabei Partien, Dublettenbestände, Belege etc. mit Ausgaben vieler verschiedener Länder. Eine umfangreiche Fundgrube. Sehr günstig!	Kartons	500.–
4252	SOWJETUNION – interessanter und reichhaltiger Bestand im dicken Album untergebracht. Dabei zahlreiche gesuchte Ausgaben, viel älteres Material, zahlreiche Blocks, dabei auch Lenin-Block 1949, grüner Olympia-Block 1964, Abarten mit ungezähnten Werten usw. Bitte besichtigen!	**/○/*	700.–
4253	DEUTSCHLAND – interessante Partie von nur besseren Ausgaben. Dabei Berlin Währungsblock mit Ersttag-Sonderstempel mit Fotoattest „DIE ERHALTUNG IST EINWANDFREI“ Schlegel BPP, Bund 6 Pfg. Posthorn im ungezähnten Viererblock postfr. mit Fotoattest „DIE ERHALTUNG IST EINWANDFREI“ Schlegel BPP, Posthornsatz postfr. mit Fotoattest Schlegel BPP, Berlin Schwarz- und Rotaufdruck gest. geprüft Schlegel BPP, Rotaufdruck postfr. geprüft Schlegel BPP, sowie Deutsches Reich 4 RM. Südamerikafahrt und 4 RM. Polarfahrt auf Zeppelinbriefen. Ideal zur Auflösung!	**/○/☒	1500.–
4254	KARTON – mit einer kleinen Nachlasspartie. Dabei Sammlungen und Partien verschiedener Gebiete inklusive einer postfr. Sammlung Malta, Deutschland etc. Bitte besichtigen!	Karton	150.–
4255	KARTONS – reichhaltige Nachlasspartie in zwei Umzugskartons untergebracht mit Teilsammlungen und Dubletten verschiedener Gebiete in zahlreichen Alben und Einsteckbüchern untergebracht, ohne Spitzenwerte, jedoch eine große Materialfülle. Bitte besichtigen!	Kartons	150.–
4256	NACHLASS – mit einem interessanten Bestand verschiedener Gebiete in zahlreichen Alben und Einsteckbüchern untergebracht. Dabei auch europäische Blocks inklusive besseren Ausgaben u.a. von Polen, Deutsche Besetzung II. Weltkrieg und viel weiteres Material. Bitte eingehend besichtigen!	Regal	Gebot
4257	ÖSTERREICH/OSTMARK – 1941/45, umfangreicher Bestand von Ausgaben des Dritten Reiches in zwei großen Einsteckbüchern untergebracht mit Abstempelungen aus Österreich, dabei Freimarken, Sonder- und Gedenkwerte etc. Viel Material und enormer Katalogwert! ☉/△		200.–
4258	KARTON – mit Ausgaben verschiedener Länder in einem Ringbinder, sowie 11 Einsteckbüchern etc., ohne teure Ausgaben. Bitte besichtigen!	Karton	Gebot
4259	ÜBERSEE – reichhaltiger Bestand im Karton untergebracht, dabei ein interessanter Teil Südamerika etc. Bitte besichtigen!	Karton	150.–
4260	EUROPA – umfangreicher Bestand im Umzugskarton untergebracht. Dabei Österreich reichhaltig inklusive zahlreichen postfr. Ausgaben, sowie Schweiz etc. Bitte besichtigen!	Karton	200.–
4261	NACHLASS – mit einem reichhaltigen Bestand. Dabei eine postfr. Sammlung Berlin inklusive Schwarzaufdruck, Bauten 1949, Währungsblock und weiteren besseren Ausgaben, Bund mit zahlreichen Anfangsausgaben, französische Gebiete in der Antarktis Mi.Nr. 8/9 postfr., Belgien Schlittenhunde-Block postfr. und viel weiteres Material. Bitte besichtigen!	Regal	500.–
4262	KARTON – mit diversem Inhalt, dabei zahlreiche Schmuck-FDC der DDR, sowie weitere Ausgaben von Deutschland, ohne Spitzenwerte. Bitte besichtigen!	Karton	Gebot
4263	NACHLASS – reichhaltiger Bestand Sammlungen und Partien in Alben und Einsteckbüchern. Dabei USA, weitere Ausgaben von Übersee, sowie ein umfangreicher Teil DDR, dabei die Anfangsausgaben doppelt geführt inklusive Marx-Blocks usw. Bitte besichtigen!	Regal	500.–

NACHLASS AUS WÜRTTEMBERG!

Mit nachfolgendem Los kommt ein reichhaltiger Nachlass zum Angebot.

- 4264 NACHLASS – mit einem sehr umfangreichen Bestand. Dabei reichhaltige Bestände der altdeutschen Staaten, Bund mit vielen besseren Anfangsausgaben, schöne Sammlung DDR Zusammendrucke, Sammlung Tschechoslowakei und viel weiteres Material europäischer Staaten. Bitte eingehend besichtigen! Regal 1000.–

NACHLASS AUS SÜDDEUTSCHLAND!

Mit dem nachfolgenden Los kommt ein reichhaltiger Nachlass geschlossen zum Angebot.

- 4265 NACHLASS – mit einem interessanten und umfangreichen Bestand in 43 Alben/Einsteckbüchern untergebracht. Dabei eine Sammlung Bizone, Schweiz gut besetzt inklusive PAX-Serie, ein reichhaltiger Lagerbestand Bizone/Bund mit besseren Anfangsausgaben postfr. etc. Ideal zur Auflösung! Regal 1500.–

NACHLASS AUS WÜRTTEMBERG!

Mit dem nachfolgenden Los kommt ein reichhaltiger Nachlass zum Angebot.

- 4266 NACHLASS – mit einem reichhaltigen Bestand Sammlungen und Partien in 38 Alben und Einsteckbüchern untergebracht. Dabei Monaco, Belgien, eine gut besetzte Sammlung Deutsches Reich ab den Brustschilden bis zur Inflationszeit inklusive besseren Ausgaben, schöne postfr. Sammlung Österreich Nachkriegszeit und viel weiteres Material. Bitte besichtigen! Regal 1000.–

NACHLASS AUS BADEN!

Mit dem nachfolgenden Los kommt ein reichhaltiger Nachlass geschlossen zum Angebot.

- 4267 NACHLASS – mit einem umfangreichen Bestand, in zahlreichen Einsteckbüchern untergebracht, oft dicht übereinander gesteckt. Dabei auch viel älteres Material inklusive Altdeutschland, viel Deutsches Reich und weitere Gebiete. Bitte besichtigen! Regal 500.–

DEUTSCHLAND-NACHLASS AUS MANNHEIM!

Mit nachfolgendem Los kommt ein interessanter Nachlass zum Angebot.

- 4268 DEUTSCHLAND – reichhaltige Sammlung in vier Alben untergebracht mit zahlreichen besseren Ausgaben. Dabei ein umfangreicher Teil Französische Zone mit guten Serien und Blocks. Dabei auch 30 Pfg. Konstanz I im postfr. Originalbogen mit Fotoattest Schlegel BPP. Desweiteren Bund 1949/68 komplett postfr. inklusive Posthornsatz, DDR 1949/58 reichhaltig postfr. gesammelt inklusive Marx-Blocks, sowie Berlin 1948/71 komplett postfr. inklusive Schwarz- und Rotaufdruck, Stephan-Satz, Bauten, Währungsblock etc. Günstig! **/© 2000.–

BESTÄNDE VERSCHIEDENER EINLIEFERER!

Mit den nachfolgenden Losen kommen interessante Partien verschiedener Einlieferer zum Angebot mit günstigen Gelegenheiten.

- 4269 REGAL – mit einem reichhaltigen Bestand Sammlungen und Partien in 48 Alben und Einsteckbüchern untergebracht. Dabei Ausgaben verschiedener Länder inklusive Altdeutschland, verschiedene weitere deutsche Gebiete, Russland/Sowjetunion inklusive postfr. Ausgaben und zahlreiche weitere Länder. Günstige Fundgrube! Regal 500.–
- 4270 EUROPAUNION – enormer Bestand von postfr. Ausgaben auf zahlreichen Einsteckkarten und in Pergamintüten untergebracht im Karton. Dabei auch zahlreiche komplette Jahrgänge, viele Ausgaben mehrfach, auch die Jahrgänge 1956 inklusive Luxemburg, sowie 1960 inklusive Liechtenstein sind enthalten. Enorm viel Material und riesiger Katalogwert! ** 400.–
- 4271 REGAL – mit einem interessanten Bestand Sammlungen und Partien verschiedener Gebiete, in Alben und Einsteckbüchern untergebracht. Dabei Türkei, viel Deutsches Reich, eine Sammlung europäischer Länder im alten Vordruckalbum usw. Fundgrube! Regal Gebot
- 4272 REGAL – mit einem reichhaltigen Bestand Sammlungen und Partien verschiedener Länder in zahlreichen Alben und Einsteckbüchern untergebracht. Eine große Materialfülle. Dabei auch Altdeutschland, Deutsche Kolonien und viel weiteres Material. Außerdem auch noch zahlreiche Belege. Fundgrube! Regal 1000.–
- 4273 KARTONS – reichhaltiger Bestand in zwei Umzugskartons untergebracht mit Teilsammlungen, Partien etc., überwiegend Deutschland, dabei auch klassische Ausgaben von Württemberg, Nachkriegsdeutschland etc. Bitte besichtigen! Kartons Gebot
- 4274 GROSSPOSTEN – umfangreicher Bestand in neun Umzugskartons untergebracht mit einer großen Materialfülle verschiedener Gebiete, dabei Dublettenbestände, Partien, Belege usw. Umfangreiche Fundgrube, ideal zur Auflösung! Kartons 500.–
- 4275 SBZ – sehr interessanter und reichhaltiger Bestand in vier Ringbindern untergebracht, überwiegend postfr. bzw. gest., wenig ungebraucht, dabei auch Postmeisterzählungen, Farben/Nuancen, verschiedene Papiersorten, Einheiten etc. Bitte eingehend besichtigen! **/©/* 1000.–
- 4276 DEUTSCHES REICH – reichhaltiger Bestand auf Einsteckkarten im Karton untergebracht, unterschiedliche Erhaltung, ab den Brustschilden bis ins Dritte Reich. Dabei bessere Werte, aber auch dubioses Material. Bitte eingehend besichtigen! Karton 500.–

EINLIEFERUNG AUS RHEINLAND-PFALZ!

Es folgt nun ein interessanter Bestand, den wir bei einem langjährigen Kunden abholen konnten.
Dabei schöne Partien Bogenware Französische Zone, sowie Viererblocks Berlin etc.
Wir empfehlen eine eingehende Besichtigung!

- | | | |
|------|--|--------|
| 4277 | FRANZÖSISCHE ZONE – interessanter und reichhaltiger Bestand postfr. Bogenware der Allgemeinen Ausgabe im Karton untergebracht, sehr große Stückzahl. Dabei auch verschiedene Druckdaten der gleichen Ausgabe. Auch ein vollständiger Bogen der 10 Pfg. ist vorhanden. Desweiteren auch Baden Rotes Kreuz-Satz in Eckrand-Viererblocks mit Druckdaten, sowie Württemberg Rotes Kreuz-Satz in Eckrand-Druckdaten, dabei die 40 Pfg. mit stark nach rechts verschobenem Druckdatum und Goethe-Serie in Eckrand-Viererblocks mit Druckdaten. Eine Fundgrube für Spezialisten! ** | 1000.– |
| 4278 | BUND/BERLIN – interessante postfr. Partie auf Einsteckkarten. Dabei Bund Posthorn-Markenheftchen, sowie ein starker Teil Berlin mit zwei Währungsblocks und guten Eckrand-Viererblocks der Anfangsjahre inklusive Grünaufdruck, Währungssatz, Philharmonie, allen Glockenserien, Goethe-Satz usw. Außerdem Heuss liegendes Wasserzeichen im Markenheftchenbogen und Alliierte Besetzung 1-3 Mk. Friedenstaube im Bogen. Unbedingt besichtigen! ** | 1000.– |

NACHLASS AUS BINGEN!

Mit nachfolgendem Los kommt ein reichhaltiger Nachlass geschlossen zum Angebot.

- | | | | |
|------|---|-------|-------|
| 4279 | NACHLASS – mit einem reichhaltigen Bestand Sammlungen und Partien in 98 Alben und Einsteckbüchern untergebracht. Dabei vieles aus dem Abobezug inklusive Motiven, Geldscheinen, Telefonkarten usw. Bitte eingehend besichtigen! | Regal | Gebot |
|------|---|-------|-------|

NACHLASS AUS WÜRTTEMBERG!

Mit nachfolgenden Losen kommt ein interessanter Nachlass zur Aufteilung.

- | | | |
|------|--|--------|
| 4280 | DEUTSCHES REICH – 1872/1945, reichhaltige Sammlung im Borek-Vordruckalbum ab den Brustschilden bis ins Dritte Reich. Dabei zahlreiche bessere Ausgaben, inklusive allen Zeppelinserien, allen Blocks inklusive Nothilfe-Block usw. Sehr hoher Katalogwert! **/⊙/* | 1000.– |
| 4281 | BERLIN – 1948/90, saubere Sammlung im KA/BE-Falzlos-Vordruckalbum, komplett mit allen verausgabten Briefmarken, überwiegend postfr. zusammengetragen. Bitte besichtigen! **/* | 300.– |
| 4282 | BERLIN – 1948/90, schöne gest. Sammlung, in den Hauptnummern komplett im KA/BE-Falzlos-Vordruckalbum. Dabei die Markwerte Schwarzaufdruck mit Fotoattest Schlegel BPP, sowie Währungsblock mit Ersttag-Sonderstempel geprüft Schlegel BPP. ⊙ | 500.– |
| 4283 | BUND – 1949/77, komplette postfr. Sammlung im Falzlos-Vordruckalbum. Dabei auch die Posthornserie teils vom Bogenrand, hierbei die 90 Pfg. aus der linken unteren Bogenecke. Schönes Objekt! ** | 300.– |
| 4284 | DEUTSCHES REICH – 1872/1945, reichhaltige gest. Sammlung im Schaubek-Album zusammengetragen inklusive besseren Ausgaben, dabei auch 4 RM. Südamerikafahrt auf Zeppelinbrief usw. Bitte besichtigen! ⊙ | 200.– |
| 4285 | SAAR – 1920/59, schöne gest. Sammlung, in den Hauptnummern komplett zusammengetragen, teilweise als Einzellose auf Auktionen erworben, inklusive geprüften Werten. Aufgrund der Stempelproblematik zurückhaltend bewertet. Bitte besichtigen! ⊙ | 1000.– |
| 4286 | SAAR – 1920/59, sehr schöne Sammlung, ganz überwiegend postfr. zusammengetragen im KA/BE-Falzlos-Vordruckalbum, in den Hauptnummern komplett. Dabei auch alle Volkshilfserien, Bayern-Sarre postfr. mit Fotoattest Burger BPP, die Neusaarzeit inklusive Urdruckserie mit Fotoattest, das seltene sogenannte „WEIßE PAPIER“ komplett postfr. vom Bogenrand inklusive der teuren 84 Pfg., Hochwasser-Blockpaar usw. Ein prächtiges Objekt! ** | 1000.– |
| 4287 | FRANZÖSISCHE ZONE – reichhaltige gest. Sammlung auf Falzlos-Vordruckblättern, in den Hauptnummern komplett, dabei die Rotes Kreuz-Blocks von Rheinland-Pfalz und Württemberg geprüft Schlegel BPP. Die Konstanz II ist postfr. enthalten und doppelt geprüft Schlegel BPP. Aufgrund der Stempelproblematik günstig bewertet! ⊙ | 500.– |
| 4288 | DEUTSCHE KOLONIEN – reichhaltige Partie auf Albenblättern inklusive besseren Ausgaben, zahlreichen Markwerten, Aufdruckmarken etc. Sehr hoher Katalogwert! ⊙/* | 200.– |
| 4289 | BRIEFPOSTEN – interessante kleine Partie von Briefen und Karten mit reizvollen Belegen. Dabei auch Südamerikafahrt 1930 auf zwei Zeppelinbelegen etc. Bitte besichtigen! ☒ | 100.– |
| 4290 | ALTDEUTSCHLAND – reichhaltiger Bestand Sammlungen der verschiedenen Gebiete in zwei Klemmbindern untergebracht, unterschiedliche Erhaltung, dabei zahlreiche bessere Ausgaben von Baden bis Württemberg. Bitte eingehend besichtigen. Enormer Katalogwert! ⊙/* | 500.– |
| 4291 | REGAL – mit einem interessanten und reichhaltigen Bestand in Alben und Einsteckbüchern untergebracht. Dabei eine Kollektion Deutsches Reich inklusive Chicagofahrt 1933 und Nothilfe-Block, DDR mit allen Anfangsausgaben doppelt geführt, Berlin mit allen Anfangsausgaben meist postfr., Bund inklusive Posthornsatz usw. Bitte eingehend besichtigen! Regal | 1000.– |

NACHLASS AUS KIRCHHEIM!

Mit nachfolgendem Los kommt ein schöner Nachlass zum Angebot.

- | | | | |
|------|---|-------|-------|
| 4292 | NACHLASS – mit einem interessanten Bestand, meist zu den Themengebieten Pilze und Wein. Dabei sehr schöne Ausstellungssammlungen, herrliche Belege, viel postfr. Material usw. Bitte eingehend besichtigen! | Regal | 500.– |
|------|---|-------|-------|

NACHLASS AUS NORDRHEIN-WESTFALEN!

Mit den nachfolgenden Losen kommt ein sehr schöner und reichhaltiger Nachlass zur Auflösung. Dabei interessante Kollektionen Deutsche Lokalausgaben, Deutsche Besetzung II. Weltkrieg, Olympische Spiele/Sport, Afrika usw. Wir empfehlen eine ausgiebige Besichtigung dieser interessanten Objekte!

- 4293 DEUTSCHE LOKALAUSGABEN – saubere Sammlung in zwei Leuchtturm-Alben zusammengetragen, überwiegend postfr. mit zahlreichen besseren Ausgaben, guten Aufdruckwerten, kompletten Serien, Blocks, Abarten, Kleinbogen, Probedrucke, zwei seltenen Großblocks von Wittenberg-Lutherstadt usw. Ein sehr schönes Objekt! **/* 1500.–
- 4294 DEUTSCHE BESETZUNG II. WELTKRIEG – sehr schöne und reichhaltige Sammlung, fast nur postfr. zusammengetragen mit zahlreichen guten Ausgaben in zwei Leuchtturm-Alben. Dabei Generalgouvernement inklusive der unverausgabten Serie Mi.Nr. I/III, Frankreich Eisbär-Block, Belgien Legionsausgaben, guter Teil Zante, Serbien inklusive allen Blocks, Pleskau Block 1Y, Kotor Mi.Nr. 1/6 und weitere gesuchte Ausgaben. Ein prächtiges Objekt! **/*/○ 1500.–
- 4295 SBZ – reichhaltige Sammlung im Leuchtturm-Album inklusive vielen postfr. Ausgaben. Dabei auch Besonderheiten, sowie kleiner Weihnachtsblock, Brückenbau-Block, Leipziger Messe-Block 1946, sowie der entsprechende Großblock in der Schutzhülle, Zusammendrucke usw. Bitte besichtigen! **/○/* 300.–
- 4296 DEUTSCHES REICH – 1872/1945, reichhaltige Sammlung in zwei Leuchtturm-Alben zusammengetragen. Dabei bessere Ausgaben, zahlreiche Zusammendrucke, 12 Pfg. Hitler im Sechserblock und Zwölferblock extrem stark verzähnt, Ostropa-Block mit Schiffpost-Sonderstempel usw. Bitte besichtigen! **/○/* 500.–
- 4297 DEUTSCHLAND – umfangreiche Sammlung in 12 Leuchtturm-Alben zusammengetragen. Dabei ein reichhaltiger Teil Berlin mit besseren Anfangsausgaben, Bund mit Anfangswerten, Bizone, schöner Teil Neusaar, sowie Französische Zone. Bitte besichtigen! **/○/* 800.–
- 4298 BUND/ZUSAMMENDRUCKE – sehr schöne postfr. Sammlung Zusammendrucke im Klemmbinder mit gesuchten Ausgaben. Dabei die Posthorn-Zusammendrucke komplett, hierbei WZ4 mit Hausauftragsnummer, sowie auch ein schöner Teil Heuss-Zusammendrucke etc. Prächtiges Objekt! ** 1000.–
- 4299 DEUTSCHLAND/MARKENHEFTCHEN – sehr interessante Kollektion von Markenheftchen in zwei Ringbindern untergebracht. Dabei Deutsches Reich mit seltenen Ausgaben ab Germania, Bund ab Posthorn und Berlin inklusive Markenheftchen 1/2. Ein prächtiges Objekt! ** 2000.–
- 4300 AFRIKA – schöne und reichhaltige postfr. Sammlung verschiedener afrikanischer Staaten ab der Unabhängigkeit in 12 Leuchtturm-Falzlos-Vordruckalben mit verschiedenen Gebieten inklusive Kamerun, Togo, Ghana, Gabun, Elfenbeinküste, Kongo usw. Dabei auch viele schöne Motive, Goldmarken etc. Sehr hoher Katalogwert! ** 500.–
- 4301 SPORT/OLYMPIADE – reichhaltige Sammlung in 22 Ringbindern untergebracht. Dabei viele interessante Belege, schöne Frankaturen, Abstempelungen etc. Dabei auch ein sehr guter Teil Olympische Spiele 1936 inklusive zahlreichen Zeppelinbelegen, ein guter Teil Saar mit 12 Fr. Olympische Spiele 1956 als Probedruck in Ministerblockform, außerdem Tag des Pferdes 1949 als Ministerblock etc. Ein prächtiges Objekt! ☒/***/○ 1000.–
- 4302 BRIEFPOSTEN – reichhaltige Partie Briefe, Karten und Ganzsachen in 21 Alben und einem Karton untergebracht. Dabei viel interessantes Material, eine schöne Kollektion Deutsche Besetzung II. Weltkrieg mit prächtigen Belegen, Flugpost, dabei auch Lufthansa inklusive dem guten Teheran-Rückflug und viel weiteres Material. Bitte eingehend besichtigen! ☒ 500.–
- 4303 REGAL – mit einem umfangreichen Bestand Sammlungen und Partien verschiedener Gebiete in zahlreichen Alben und Einsteckbüchern untergebracht. Dabei viel Deutschland, auch Bund inklusive postgültigen Ausgaben, zahlreiche Markenheftchen und weiteres Material, dabei auch Literatur und Zubehör. Bitte besichtigen! Regal 500.–

NACHLASS AUS BAYERN!

Mit dem nachfolgenden Los kommt ein reichhaltiger Nachlass geschlossen zum Angebot.

- 4304 NACHLASS – umfangreicher Nachlass in fünf Umzugskartons untergebracht, alles in zahlreichen Alben. Dabei vieles aus dem Borek-Abonnement mit schönen postfr. Kollektionen Deutsche Besetzung II. Weltkrieg, Französische Zone, Bizone, DDR, Deutsche Kolonien, sowie Bund mit postgültigen Ausgaben. Bitte besichtigen! Kartons 1000.–

RUSSLAND-EINLIEFERUNG AUS HESSEN!

Mit den nachfolgenden Losen kommen schöne Kollektionen und Bestände eines langjährigen Sammlers zum Angebot. Dabei eine großartige Sammlung Russland ab der Klassik, sowie eine umfangreiche Sammlung russische Flugblätter aus dem II. Weltkrieg und weiteres Material. Wir empfehlen eine eingehende Besichtigung und Kalkulation dieser reizvollen Einlieferung!

- 4305 RUSSLAND/SOWJETUNION – 1857/2010, prächtige Sammlung, ganz überwiegend gest. zusammengetragen in 10 Schaukelalben. Dabei auch Mi.Nr. 1 auf Briefstück, 3x gest., 4x gest. mit Fotoattest Frenkel, 38y gest., 39y auf Briefstück mit Fotoattest Mikulski, sowie enorm viel weiteres Material, dabei auch der gute Olympia-Block 1964 auf Schmuck-FDC, desweiteren auch Nebengebiete usw. Bitte eingehend besichtigen! ○/*/** 1500.–
- 4306 RUSSLAND/SOWJETUNION – enorm umfangreicher Bestand in 21 Alben/Einsteckbüchern sowie auf Albenblättern untergebracht. Dabei interessante Ausgaben, umfangreiche Lagerbestände bis zum Jahr 2010, auch sehr viel postfr. Material, viele komplette Serien, desweiteren auch Blocks, Kleinbogen, Markenheftchen mit besseren Ausgaben usw. Bitte eingehend besichtigen! Kartons 500.–
- 4307 SOWJETUNION/FLUGBLÄTTER – umfangreiche Sammlung russischer Flugblätter aus dem II. Weltkrieg, die über Deutschland abgeworfen wurden in drei Ringbindern untergebracht mit sehr viel Material. Dabei zahlreiche gesuchte Exemplare. In dieser Reichhaltigkeit selten angeboten! ☒ 500.–
- 4308 FINNLAND – 1856/1989, reichhaltige Sammlung in zwei Alben untergebracht. Dabei zahlreiche klassische Ausgaben ab Mi.Nr. 1, gute Zungenmarken und weitere bessere Werte, Briefe usw. Bitte besichtigen! ○/☒ 500.–

- | | | | |
|------|--|--------|-------|
| 4309 | RUSSLAND – reichhaltiger Bestand von Ganzsachen inklusive vielen älteren Ausgaben aus dem Zarenreich im Karton untergebracht. Dabei interessante Exemplare. Bitte besichtigen! | ☒ | 200.– |
| 4310 | UKRAINE/BELARUS – 1992/2010, schöne und umfangreiche Sammlung in vier Schaubekalben aus dem Abobezug, dabei auch Kleinbogen. Bitte besichtigen! | ☉/** | 200.– |
| 4311 | BALTISCHE STAATEN – Sammlung mit noch einigen Dubletten in zwei Alben sowie auf Einsteckblättern untergebracht. Dabei auch zahlreiche ältere Ausgaben. Bitte besichtigen! | Karton | 100.– |

DIE HAMBURG-EINLIEFERUNG!

Es folgt nun eine interessante Einlieferung, die wir anlässlich einer Deutschland-Rundreise abholen konnten.

- | | | | |
|------|--|---------|--------|
| 4312 | KARTONS – umfangreicher Bestand in zwei Umzugskartons untergebracht mit Sammlungen und Partien, dabei eine komplette Sammlung Berlin 1948/90 überwiegend postfr., viel Schweiz, dabei auch Rayon-Marken, Deutsches Reich, Altdeutschland, DDR-Sammlung doppelt geführt mit Anfangsausgaben etc. Bitte besichtigen! | Kartons | 1000.– |
| 4313 | BRIEFPOSTEN – reichhaltiger Bestand Briefe, Karten und Ganzsachen verschiedener Gebiete im Umzugskarton untergebracht. Dabei interessante Belege ab Altdeutschland, viel Deutsches Reich, sowie auch europäische Gebiete. Bitte eingehend besichtigen. Tolle Fundgrube! | ☒ | 500.– |

NACHLASS AUS WÜRTEMBERG!

Mit nachfolgendem Los kommt ein reichhaltiger Nachlass geschlossen zum Angebot.

- | | | | |
|------|--|---------|--------|
| 4314 | NACHLASS – umfangreicher Nachlass in vier Umzugskartons untergebracht. Dabei interessantes Material, inklusive einer reichhaltigen Sammlung Schweiz, dabei bessere Blocks, PAX-Serien, Deutsches Reich mit Südamerikafahrt und Polarfahrt, Iposta-Block, Bund mit allen Anfangsausgaben inklusive Posthornsatz usw. Bitte eingehend besichtigen! | Kartons | 3000.– |
|------|--|---------|--------|

NACHLASS AUS BADEN!

Mit nachfolgendem Los kommt ein interessanter Nachlass geschlossen zum Angebot.

- | | | | |
|------|--|---------|--------|
| 4315 | NACHLASS – umfangreicher Nachlass in vier Umzugskartons untergebracht. Dabei zahlreiche Sammlungen und Partien verschiedener Länder, eine schöne Kollektion Österreich ab 1945 mit guten Ausgaben, starker Teil Schweiz mit teuren Blocks, zwei PAX-Serien, ein reichhaltiger Teil Frankreich ab der Klassik mit besseren Ausgaben usw. Bitte besichtigen! | Kartons | 2000.– |
|------|--|---------|--------|

NACHLASS AUS MEBKIRCH!

Mit nachfolgendem Los kommt ein Nachlass geschlossen zum Angebot.

- | | | | |
|------|---|---------|--------|
| 4316 | NACHLASS – interessanter Nachlass in zwei Kartons untergebracht. Dabei eine umfangreiche Kollektion Deutsches Reich 1872/1945 in fünf Schaubek-Einsteckbüchern, sowie auch weiteres Material, Dubletten, Deutsche Besetzung II. Weltkrieg, Briefe usw. Bitte besichtigen! | Kartons | 1000.– |
|------|---|---------|--------|

DDR-ENGROSPARTIE SCHILLER-BLOCKS!

- | | | | |
|------|--|----|-------|
| 4317 | DDR – saubere postfr. Engrospartie von 242 Schiller-Blocks 1955. Mi. 5808,- €. | ** | 300.– |
|------|--|----|-------|

Gebotsauftrag für die 98. Gert Müller Auktion

Name _____

Strasse _____

PLZ / Ort _____

e-mail _____ Telefon _____

privat Händler Ust.Id.Nr.

Ich ermächtige die Firma Gert Müller GmbH & Co. KG, Ettlingen für mich und auf meine Rechnung die aufgeführten Lose zu den mir bekannten und anerkannten „Allgemeinen Versteigerungsbedingungen“, die im Auktionskatalog ausgedruckt sind, bis zu den nachstehenden Geboten zu kaufen. Die Zusendung der Käufe erfolgt grundsätzlich gegen Vorkasse, sofern Sie nicht bei uns als Rechnungskunde registriert sind.

I authorize the firm Gert Müller GmbH & Co. KG, Ettlingen to purchase the lots listed on my behalf and for my account in accordance with the General Auction Terms listed in the auction catalog, which I recognize and agree to, up to the following offers. Delivery of purchased items strictly requires payment in advance unless otherwise agreed.

Ich begrenze die Summe meiner Zuschläge (ohne Provision und Spesen) auf The amount of my purchases (excluding commission) should be limited to
<input type="text"/> € (10% Toleranz sind gestattet) (10% difference is permitted)

Die Gebote können notfalls erhöht werden um / The bids can be increased if necessary

10% 20% 30%

Los-Nr.	Gebot	Los-Nr.	Gebot	Los-Nr.	Gebot

Hiermit erkläre ich mich damit einverstanden, dass die Firma Gert Müller GmbH & Co. KG die von mir angegebenen Daten für die zukünftige Zusendung weiterer Auktionskataloge und für eigene Werbezwecke verwendet und mir Werbung per Email zusenden darf.

Datum / Date: _____ Unterschrift / signature: _____

Gert Müller GmbH & Co. KG
Internationale Briefmarken- und Münzauktionen
Carl-Zeiss-Straße 2 – 76275 Ettlingen
Tel.+49 (0) 7243-561740 – Fax +49 (0) 7243-5617429
Email: info@gert-mueller-auktion.de – Internet: www.gert-mueller-auktion.de