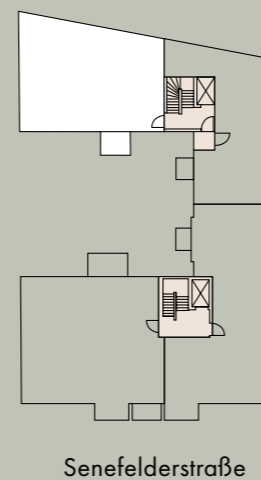


YARD RESIDENCE
WOHNUNG 11
TREPPENHAUS HOF
3. OG RECHTS
4 ZIMMER | 110,34 m²

Wohnküche	kitchen living room	38,45 m ²
Zimmer 1	bedroom 1	14,73 m ²
Zimmer 2	bedroom 2	13,85 m ²
Zimmer 3	bedroom 3	15,46 m ²
Bad 1	bathroom 1	5,04 m ²
Bad 2	bathroom 2	8,03 m ²
Flur 1	hallway 1	5,39 m ²
Flur 2	hallway 2	4,53 m ²
HWR	laundry storage	2,01 m ²
Balkon*	balcony*	5,69 m ²
Gesamtwohnfläche	Total Area	110,34 m²

*Die Balkone und Loggien sind zu 50 % und alle Terrassen sowie Privatgärten sind zu 25 % in die Wohnfläche eingerechnet.

*The balconies and loggias are factored into the floor area at a ratio of 50% and the terraces and privat gardens at a ratio of 25 %.



Yard Staircase

APT. 11

110,34 m²

3-bedroom Apartment

Senefelderstraße 21 | Yard Residence | 3rd floor right

