

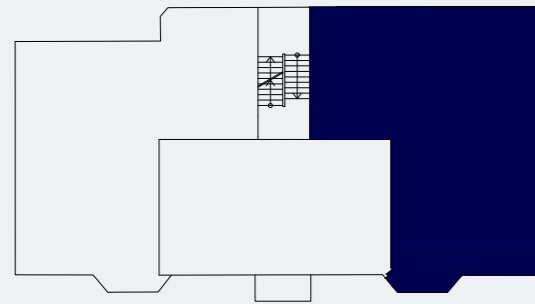
WE 02

Vorderhaus

1. Obergeschoss links

3 Zimmer

95,0 m²



Fehlerstraße

ALLGEMEINE INFORMATIONEN
Maßgeblich für die Berechnung des Quadratmeterpreises ist der Ist-Zustand der jeweiligen Wohnung. Die Flächen wurden anhand der gezeichneten Aufteilungsgrundrisse berechnet. Eventuelle Abweichungen zu den Flächenangaben in Altmietverträgen sind möglich. Die Balkone und Loggien sind zu 50 % in die Wohnflächen eingerechnet.

