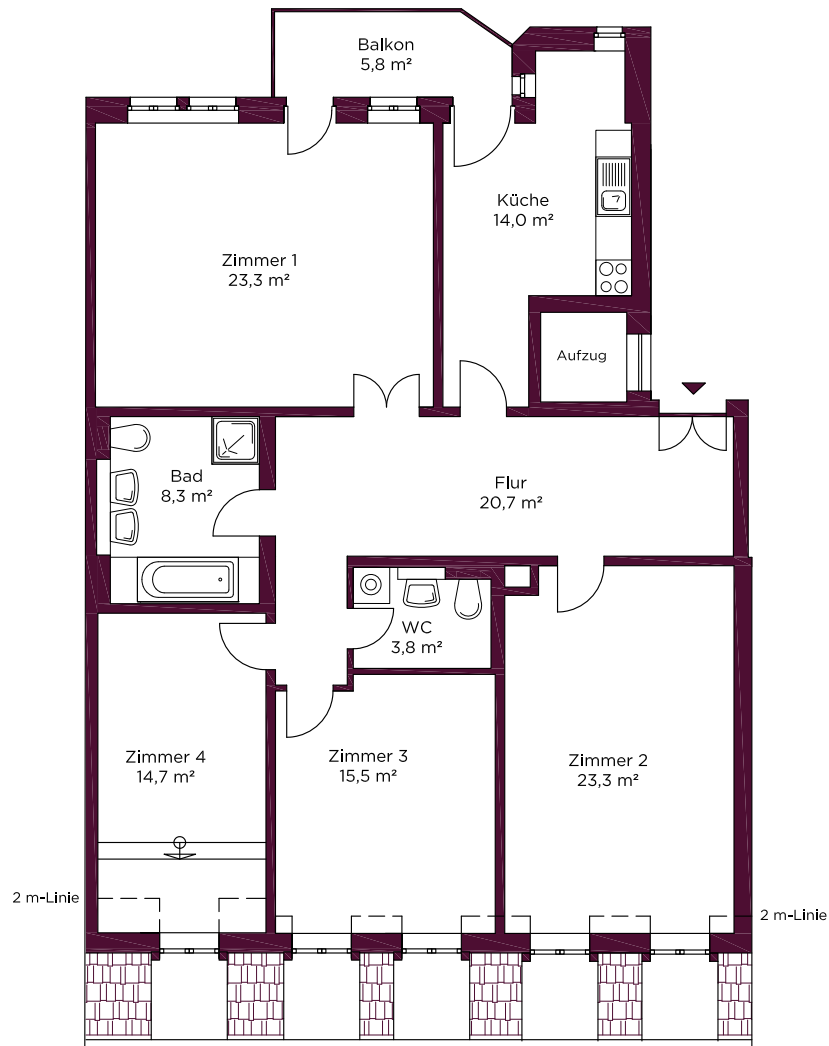


Wohneinheit 10

GRUNDRISS-SKIZZE

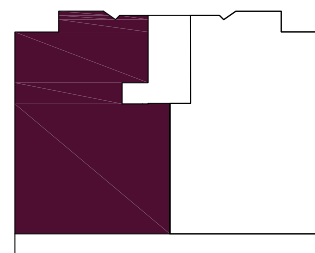


4. OG RECHTS

4 ZIMMER

CA. 126,5 m²

**Der Balkon ist zu 50% in der Wohnfläche eingerechnet.
Alle Flächenangaben sind circa-Angaben und anhand
des im IST-Zustand vorgenommenen Aufmaßes berech-
net worden.**



Gustav-Adolf-Straße

