



ZIEGERT

# Wohnung 196

## 7. OBERGESCHOSS

### 4-Zimmer-Penthouse

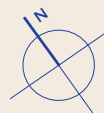
NO. 03.07.01

WOHNUNGSTYP G\_VI

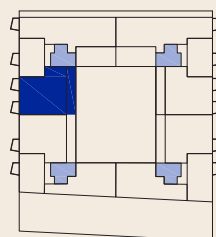


\* Balkone/Terrassen/Loggien werden bis 25 m<sup>2</sup> zu 50 % und ab 25 m<sup>2</sup> zu 10 % berechnet. Die Wohnungen auf der Südseite erhalten eine zusätzliche Kühlmöglichkeit.

Wohnen   Kochen   Essen	47,39 m <sup>2</sup>
Zimmer I	14,57 m <sup>2</sup>
Zimmer 2	11,80 m <sup>2</sup>
Zimmer 3	13,45 m <sup>2</sup>
Flur	6,80 m <sup>2</sup>
Ankleide	6,05 m <sup>2</sup>
Bad I	6,35 m <sup>2</sup>
Bad 2	6,43 m <sup>2</sup>
WC	4,57 m <sup>2</sup>
West-Balkon* (3,04 m <sup>2</sup> )	1,52 m <sup>2</sup>
West-Balkon* (3,04 m <sup>2</sup> )	1,52 m <sup>2</sup>
Terrasse* (10 %)	0,26 m <sup>2</sup>
Terrasse* (50 %)	12,50 m <sup>2</sup>
<b>Wohnfläche gesamt</b>	<b>133,21 m<sup>2</sup></b>



PLANSTRASSE



MILDRED-HARNACK-STRASSE

MÜHLENSTRASSE

SPREE

**PURE**  
LIVING BERLIN