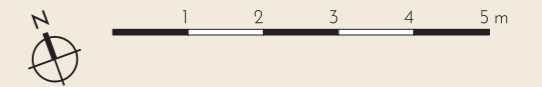
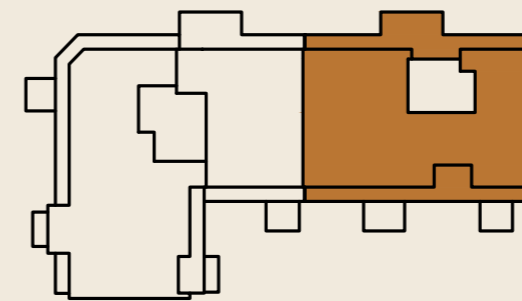


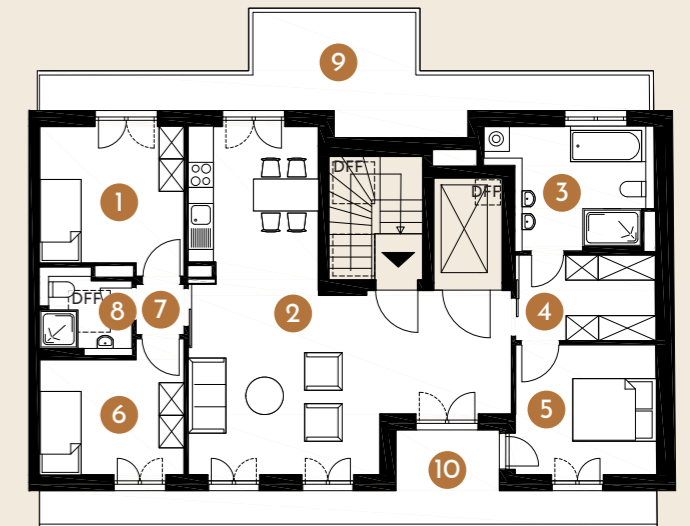
# GRUNDRISS WE 26

4-ZIMMER-WOHNUNG | CA. 116,2 m<sup>2</sup>

4  
ZIMMER



1	Schlafen	11,6 m <sup>2</sup>
2	Wohnen, Kochen, Essen	41,5 m <sup>2</sup>
3	Masterbad	10,1 m <sup>2</sup>
4	Ankleide	6,8 m <sup>2</sup>
5	Schlafen	10,6 m <sup>2</sup>
6	Schlafen	10,1 m <sup>2</sup>
7	Flur	1,4 m <sup>2</sup>
8	Duschbad	4,2 m <sup>2</sup>
9	Terrasse 1 (22,2 m <sup>2</sup> )	11,1 m <sup>2</sup>
10	Terrasse 2 (17,7 m <sup>2</sup> )	8,8 m <sup>2</sup>
<b>Gesamtwohnfläche</b>		<b>116,2 m<sup>2</sup></b>



Die Terrassenflächen sind zu 50 % in die Wohnfläche eingerechnet.