

Haus | House 3

# Whg. H3.4.3

APARTMENT H3.4.3



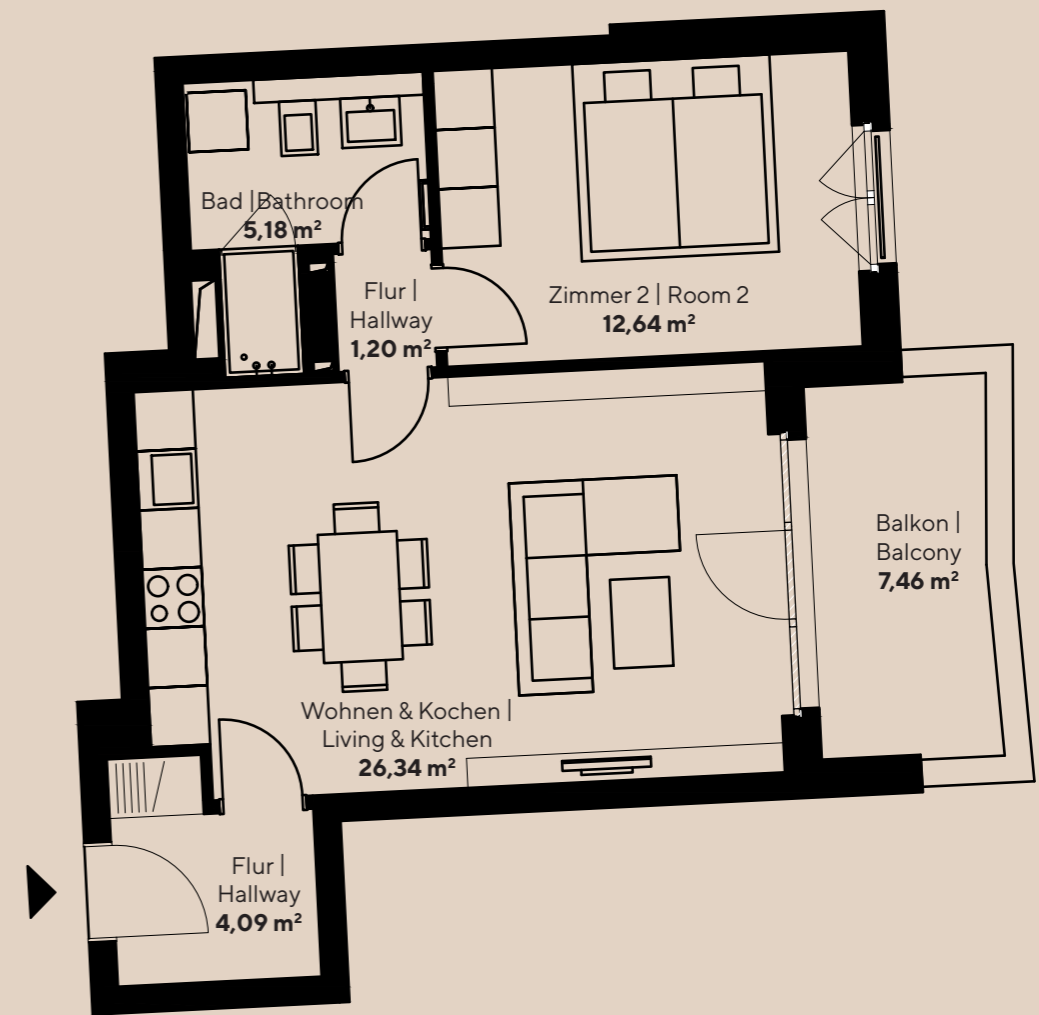
Haus | House 3

WE 3.4.3 | APT. 3.4.3

53,18 m<sup>2</sup>

2-ZIMMER-WOHNUNG | 1-BEDROOM-APARTMENT

4. Obergeschoss links vorne | 4th floor left front



Die Balkone/Terrassen/Loggias werden bei einer Fläche zu 25 m<sup>2</sup> zu 50 % und die Fläche darüber zu 25 % in die Wohnfläche eingerechnet. |  
Balconies, loggias and terraces are included in the living areas at 50% up to 25sqm and at 25% above that.