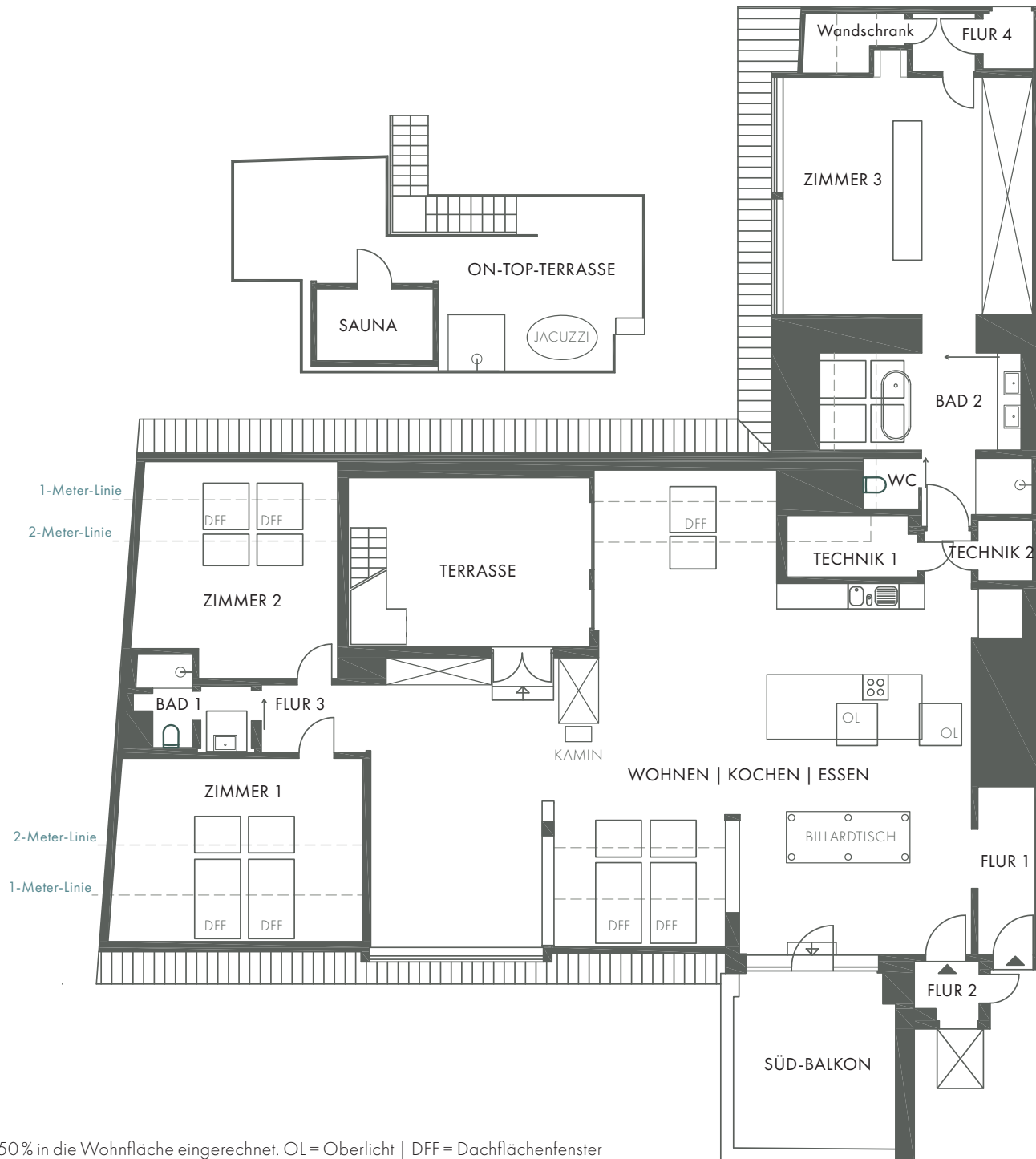


# GRUNDRISS WE 26

- / 4 Zimmer
- / 5. Obergeschoss
- / 256,58 m<sup>2</sup> Wohnfläche



Die Terrassen und der Balkon werden zu 50% in die Wohnfläche eingerechnet. OL = Oberlicht | DFF = Dachflächenfenster

Raumbezeichnung	Wohnfläche (anrechenbare Fläche)	Grundfläche
Flur 1	5,36 m <sup>2</sup>	5,36 m <sup>2</sup>
Flur 2	1,99 m <sup>2</sup>	1,99 m <sup>2</sup>
Wohnen   Kochen   Essen	113,41 m <sup>2</sup>	126,18 m <sup>2</sup>
Zimmer 1	15,24 m <sup>2</sup>	25,25 m <sup>2</sup>
Zimmer 2	16,69 m <sup>2</sup>	23,09 m <sup>2</sup>
Zimmer 3	33,28 m <sup>2</sup>	33,38 m <sup>2</sup>
Flur 3	4,10 m <sup>2</sup>	4,10 m <sup>2</sup>
Bad 1	4,58 m <sup>2</sup>	4,58 m <sup>2</sup>
Technik 1	3,76 m <sup>2</sup>	4,37 m <sup>2</sup>
Technik 2	1,84 m <sup>2</sup>	1,84 m <sup>2</sup>
Bad 2	13,01 m <sup>2</sup>	14,93 m <sup>2</sup>
WC	1,39 m <sup>2</sup>	1,57 m <sup>2</sup>
Flur 4	1,63 m <sup>2</sup>	1,63 m <sup>2</sup>
Wandschrank	3,28 m <sup>2</sup>	4,99 m <sup>2</sup>
<b>Gesamt</b>	<b>219,56 m<sup>2</sup></b>	<b>253,26 m<sup>2</sup></b>

Außenanlage	Wohnfläche (anrechenbare Fläche)	Grundfläche
Terrasse	11,42 m <sup>2</sup>	22,83 m <sup>2</sup>
On-Top-Terrasse	17,77 m <sup>2</sup>	35,54 m <sup>2</sup>
Süd-Balkon	7,83 m <sup>2</sup>	15,66 m <sup>2</sup>
<b>Gesamt</b>	<b>37,02 m<sup>2</sup></b>	<b>74,03 m<sup>2</sup></b>