

FRONT RESIDENCE

WOHNUNG 09

TREPPENHAUS FRONT

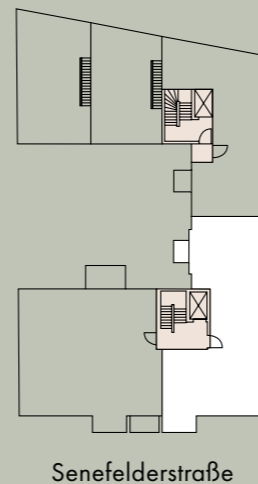
2. OG LINKS | BARRIEREFREI

4 ZIMMER | 127,44 m²

Wohnküche	kitchen living room	43,09 m ²
Zimmer 1	bedroom 1	16,57 m ²
Zimmer 2	bedroom 2	11,05 m ²
Zimmer 3	bedroom 3	21,54 m ²
Bad 1	bathroom 1	6,86 m ²
Bad 2	bathroom 2	6,45 m ²
Flur	hallway	15,57 m ²
HWR	laundry storage	2,59 m ²
AR	storage	2,03 m ²
Balkon*	balcony*	3,35 m ²
Gesamtwohnfläche	Total Area	127,44 m²

*Die Balkone und Loggien sind zu 50 % und alle Terrassen sowie Privatgärten sind zu 25 % in die Wohnfläche eingerechnet.

*The balconies and loggias are factored into the floor area at a ratio of 50% and the terraces and privat gardens at a ratio of 25 %.



Front Staircase

APT. 09

127,44 m²

3-bedroom Apartment | barrier free

Senefelderstraße 21 | Front Residence | 2nd floor left

