

Haus | House 3

Whg. H3.3.3

APARTMENT H3.3.3



ZIEGERT

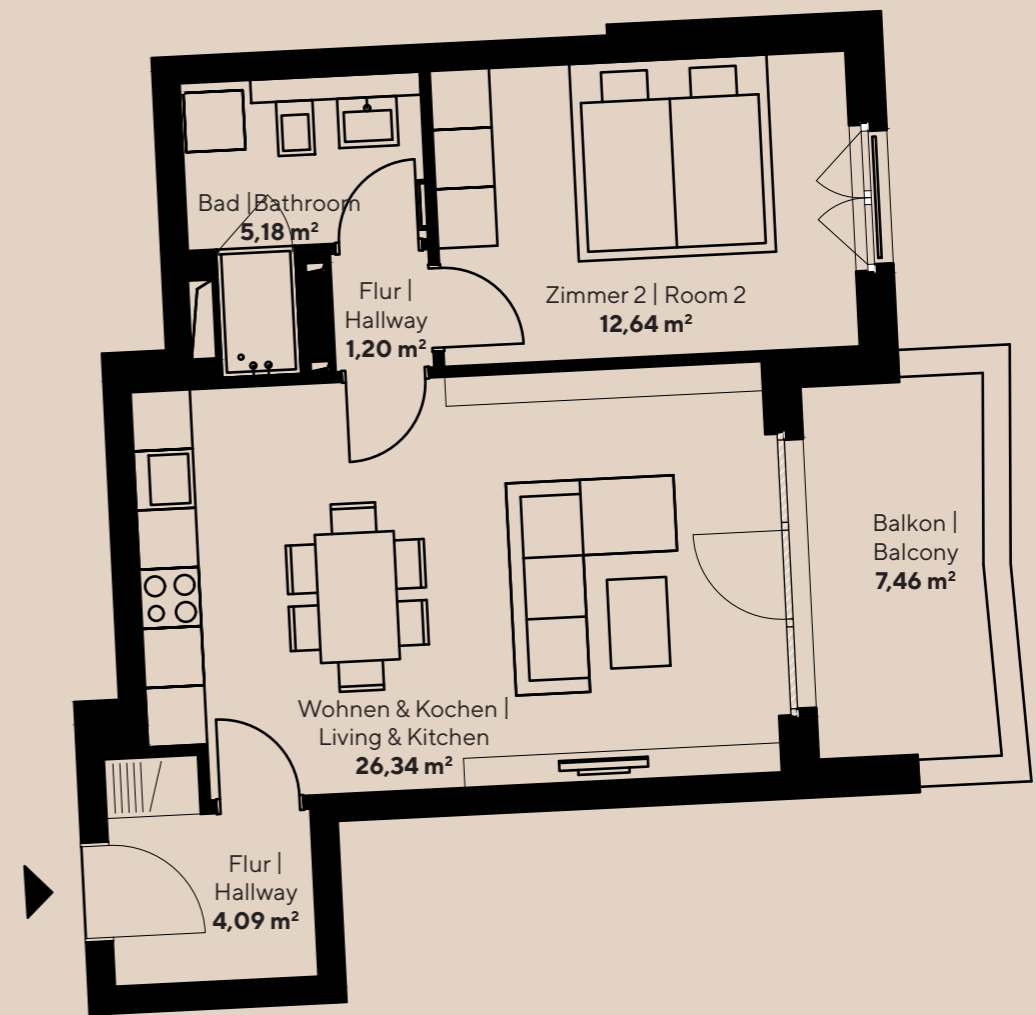
Haus | House 3

WE 3.3.3 | APT. 3.3.3

53,18 m²

2-ZIMMER-WOHNUNG | 1-BEDROOM-APARTMENT

3. Obergeschoss links vorne | 3rd floor left front



ZIEGERT

Die Balkone/Terrassen/Loggias werden bei einer Fläche zu 25 m² zu 50 % und die Fläche darüber zu 25 % in die Wohnfläche eingerechnet. |
Balconies, loggias and terraces are included in the living areas at 50% up to 25sqm and at 25% above that.